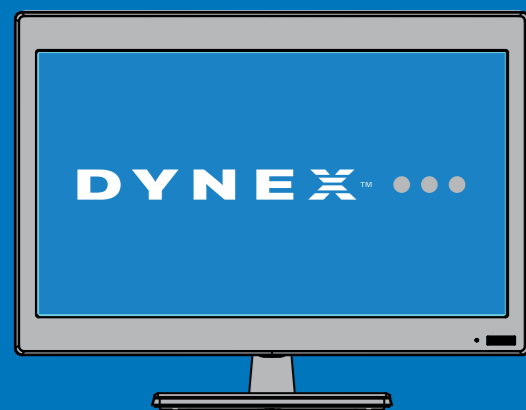


GUÍA DE INSTALACIÓN RÁPIDA

Televisor LED de 16 pulg.
DX-16E220NA16

Gracias por la compra de este televisor Dynex de alta calidad. Esperamos que disfrute de la calidad y fiabilidad de este televisor por muchos años.



¡CONSULTE SU GUÍA DEL USUARIO EN LÍNEA!

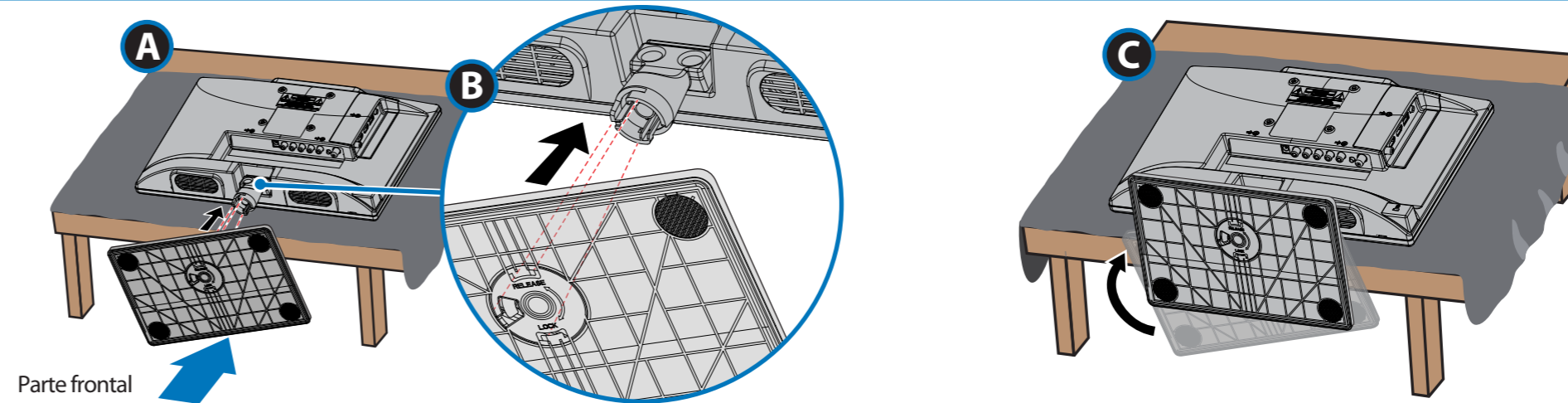
No le suministramos la Guía del usuario con el producto, pero está disponible en línea. Visite el sitio www.dynexproducts.com, haga clic en **Support & Service** (Asistencia y servicio), ingrese el número de su modelo **DX-16E220NA16** en el campo **Manual, Firmware, Drivers & Product Information** (Guía, Firmware, Controladores e Información del producto) y haga clic en **Search** (Búsqueda).



1 PARA EMPEZAR ¿Cómo instalar la base en a mi televisor?

Necesitará: un destornillador Phillips y una superficie acolchonada para colocar el televisor.

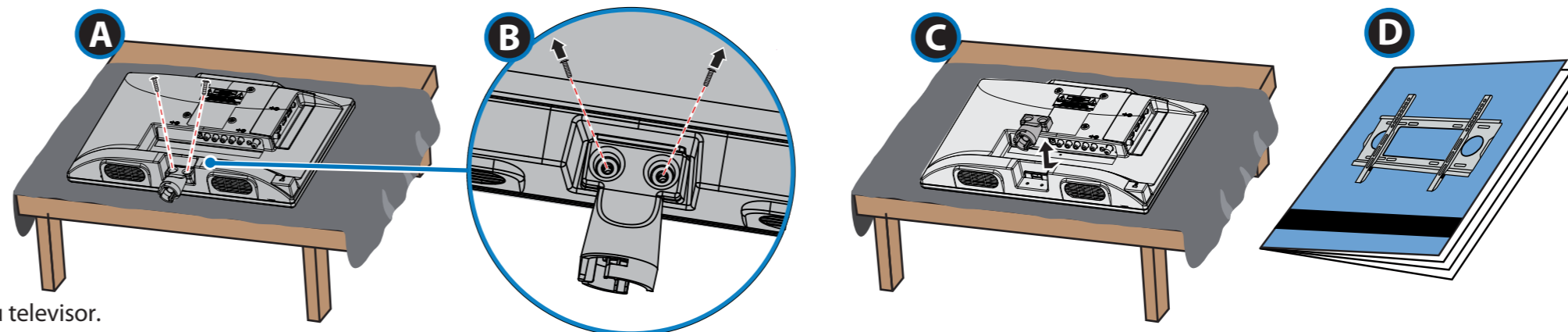
- A** Coloque cuidadosamente el televisor con la pantalla hacia abajo, sobre una superficie acolchonada y limpia.
- B** Localice la parte frontal de la base y enganche la pestaña de la columna de la base en la ranura del televisor.
- C** Inserte la base en la columna de la base, luego gire la base hacia el lado derecho hasta que encaje en su lugar.



- 0 -

¿Cómo preparar mi televisor para montaje en pared? (no para uso con la base del televisor)

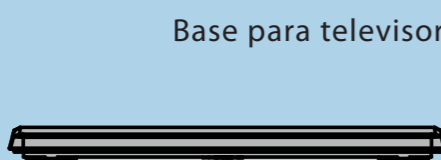
- A** Coloque cuidadosamente el televisor con la pantalla hacia abajo, sobre una superficie acolchonada y limpia.
- B** Remueva los dos tornillos que sujetan la columna de la base a su televisor.
- C** Remueva la columna de la base.
- D** Vea las instrucciones que vienen con el soporte de montaje en pared para la información de cómo montar correctamente su televisor.



Su televisor tiene cuatro agujeros de montaje VESA en la parte posterior. Si fija un soporte de montaje en pared a la parte posterior de su televisor, **el soporte se debe fijarse firmemente, utilizando los cuatro agujeros**. Si usted no utiliza los cuatro orificios de montaje, el televisor podría caerse y causar daños a la propiedad o lesiones personales. Refiérase a los documentos que vienen con su montaje en pared para las instrucciones completas de montaje.

¡CUIDADO!
No enchufe el cable de alimentación hasta que los otros equipos sean conectados.

Accesorios incluidos



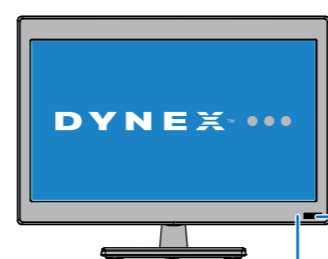
¿Qué cables tiene usted?

Su televisor cuenta con varias tomas para la conexión de otros equipos.

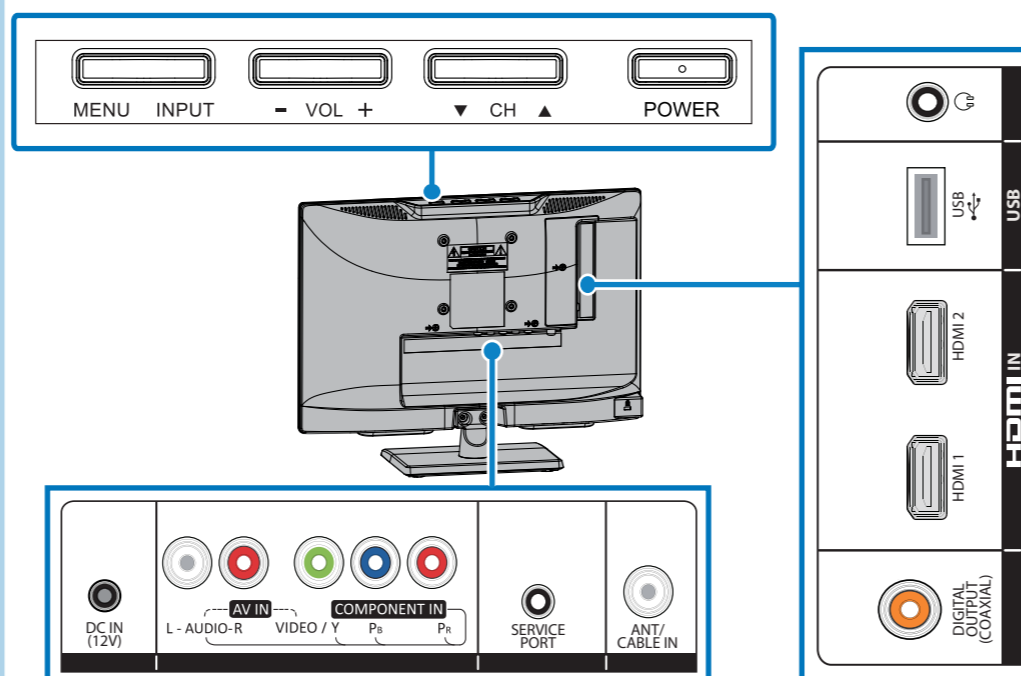
CALIDAD DE VIDEO	TIPO DE TOMA	CONECTOR DEL CABLE
ÓPTIMA	Video y audio HDMI	
MEJOR	Video de componentes y audio analógico	
BUENA	Video compuesto y audio analógico (AV)	
BUENA	Video y audio coaxial	

Características

Vista frontal



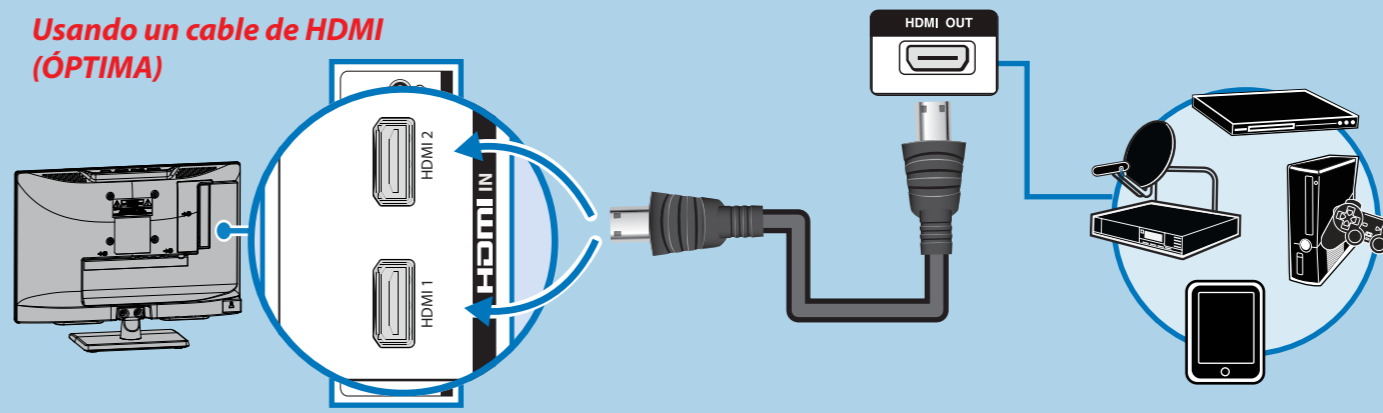
Vista posterior



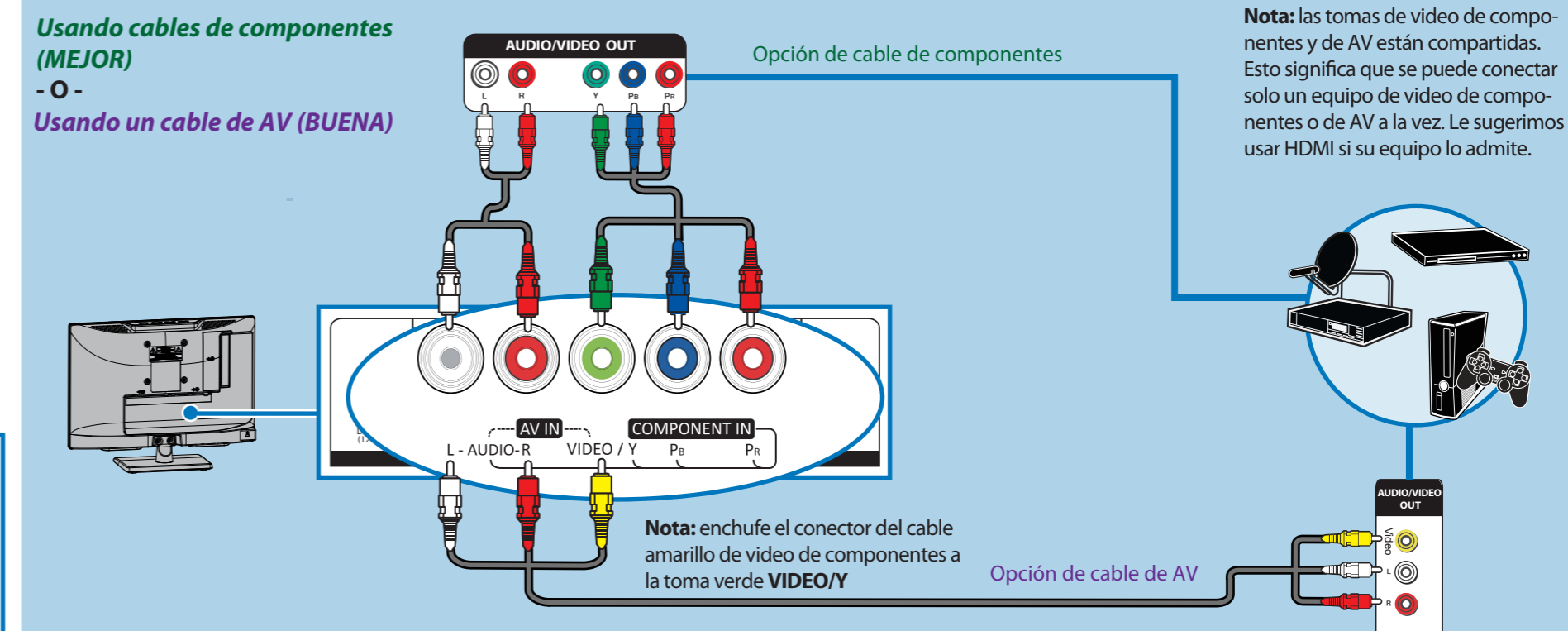
Nota: las ilustraciones no corresponden necesariamente al diseño de su televisor.

2 REALIZACIÓN DE LAS CONEXIONES

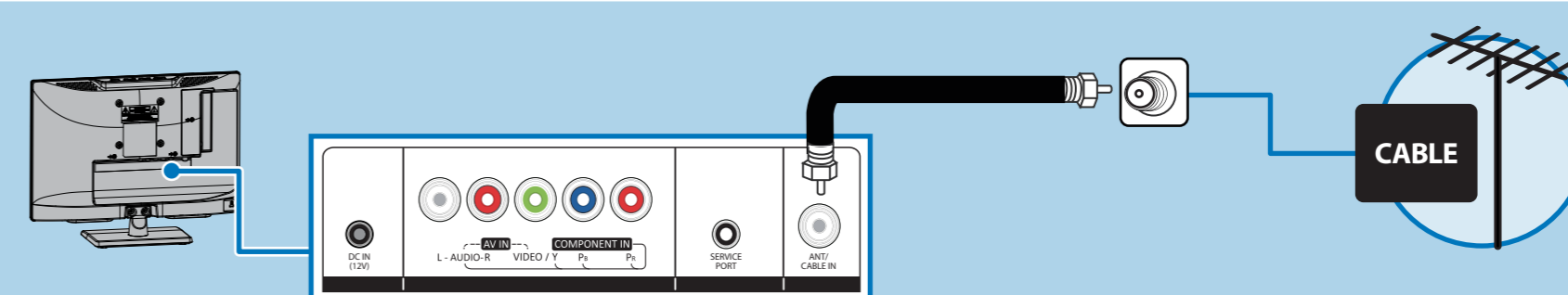
¿Cómo puedo mirar televisión (receptor de cable o satélite) o conectar un equipo tal como un reproductor de DVD o de discos Blu-ray, una consola de videojuegos o videocámara?



Tomas de multiuso: se puede enchufar cualquier equipo que usa HDMI en cualquier toma HDMI. Sin embargo, ciertos equipos tienen que estar conectados a la toma HDMI 1.



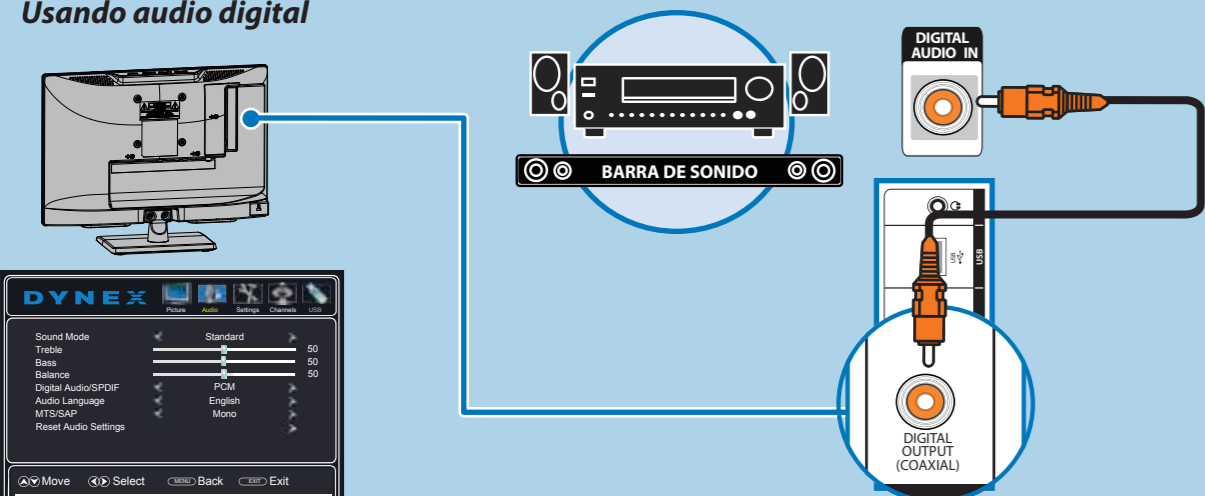
¿Cómo conectar mi televisor a una antena o una toma de TV por cable de pared?



3 CONEXIÓN DE LOS EQUIPOS DE AUDIO

¿Cómo conectar mi televisor a altavoces externos?

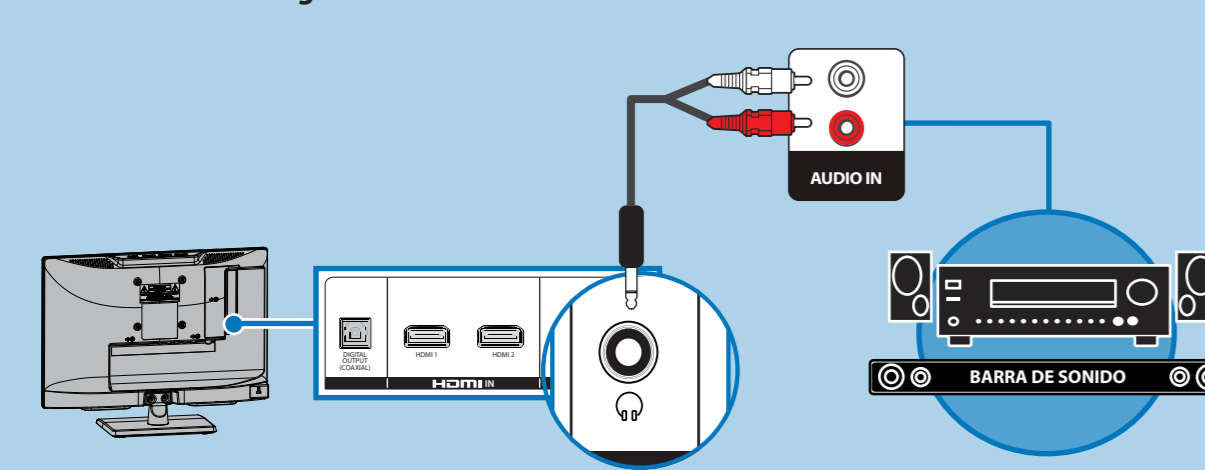
Usando audio digital



En su televisor, active la opción **Digital Audio/SPDIF** (Audio digital/SPDIF) en el menú de audio (AUDIO) a **PCM**.

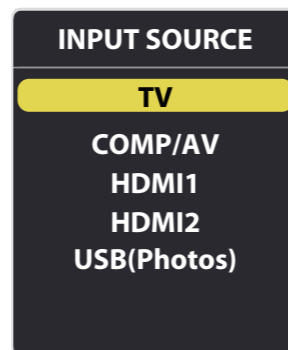
Nota: refiérase a las instrucciones que vinieron con sus altavoces para obtener más información.

Usando audio analógico



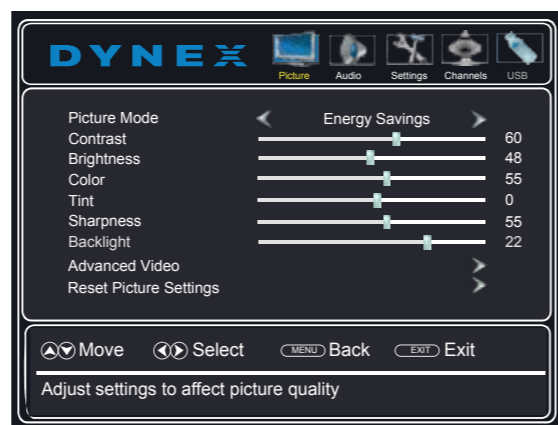
Nota: refiérase a las instrucciones que vinieron con sus altavoces para obtener más información.

Usando su control remoto



¿Cuál son las opciones de tamaño de pantalla?

- NORMAL:** Es posible que vea barras negras si el contenido original no es en pantalla panorámica (16:9).
- ZOOM:** Expande la imagen para llenar la pantalla. La parte inferior y superior de la imagen puede estar cortada.
- ANCHA:** Úsela para ver el contenido que se grabó en pantalla panorámica (16:9).
- CINE:** Estira la imagen a los bordes pero mantiene una imagen clara en el centro.
- AUTO:** Ajusta automáticamente la imagen según el tamaño de la pantalla y del programa de televisión. Seleccione esta opción si no sabe qué relación de aspecto escoger. **Nota:** **Auto** sólo está disponible cuando el zoom automático (**Auto Zoom**) en el menú de canales (**Channels**) está activado (**On**).



- Encendido:** Para encender o apagar su televisor.
- SILENCIAR:** Para silenciar el sonido.
- Botones numéricos:** Para ingresar los números de canales.
- REGRESAR:** Para regresar al canal anterior.
- APAGADO AUTOMÁTICO:** Para ajustar el temporizador de apagado automático.
- MTS/SAP:** TV analógica: para alternar entre mono, estéreo y audio secundario para programas analógicos. TV digital: para seleccionar el idioma del audio para el canal actual.
- INFO:** Para abrir la información de estado del televisor.
- Canal:** Para cambiar los canales del televisor.
- INICIO:** Abre el menú del televisor.
- FAV:** Para mostrar la lista de canales favoritos.
- SALIR:** Para cerrar el menú del televisor.
- Flechas:** Para navegar en los menús del televisor.
- IMAGEN:** Para seleccionar el modo de video.
- AUDIO:** Para seleccionar el modo de audio.
- ENTRADA:** Para abrir la lista de FUENTES DE ENTRADA.
- Volumen:** Para cambiar el volumen.
- SUBTÍTULOS OPTATIVOS:** Para activar y desactivar los subtítulos optativos.
- RELACIÓN DE ASPECTO:** Para cambiar cómo se muestra la imagen en la pantalla.
- MENÚ:** Para abrir el menú de pantalla.
- ENTRAR:** Para confirmar las selecciones o los cambios.

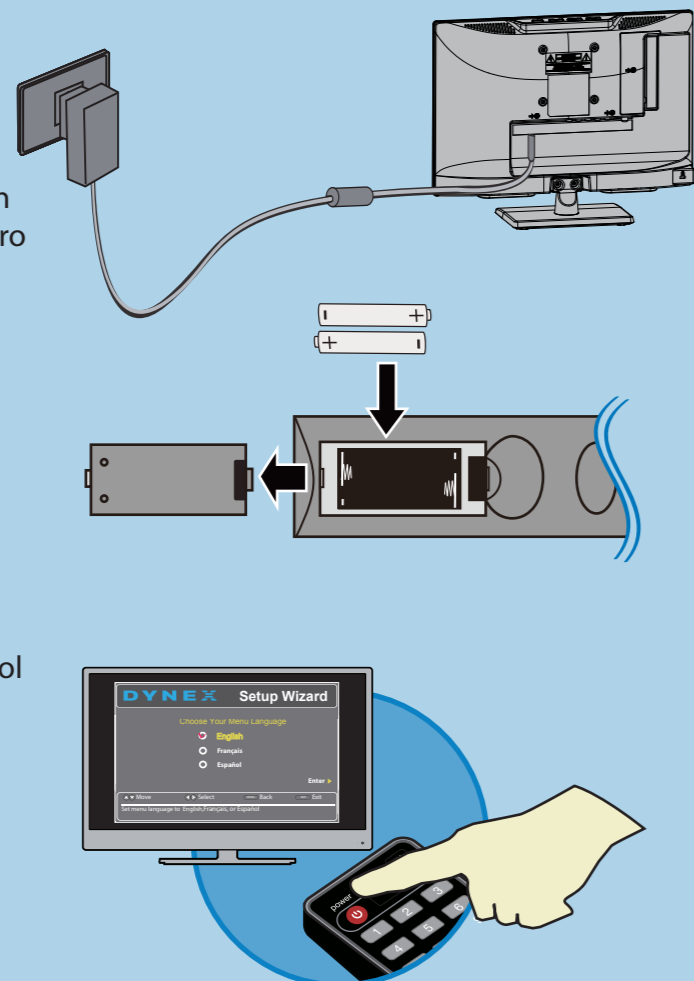
4 ENCENDIDO DE MI TELEVISOR

¿Cuándo puedo encender mi televisor?

Puede encender su televisor después de haber fijado la base del televisor o de haberlo montado en pared y que todos los equipos son conectados.

Quando su televisor está instalado en su lugar:

- 1 Conecte un extremo del adaptador de CA al conector de alimentación en la parte posterior del televisor y el otro extremo en un tomacorriente.
- 2 Instale las pilas del control remoto
- 3 Presione **Encendido** (encendido) en su control remoto.
- 4 Siga las instrucciones de pantalla.



Ya tengo un control remoto universal. ¿Cómo lo puedo programar para controlar mi televisor?

Si ya tiene un control remoto universal y quiere programarlo para funcionar con su televisor en lugar de usar el control remoto de Dynex suministrado, refiérase a la tabla de los códigos comunes.

CÓDIGOS DE TV PARA CONTROL REMOTO UNIVERSAL	
DECODIFICADOR DE CABLE, RECEPTOR DE SATELITE U OTRO DECODIFICADOR	
Cablevision	068, 069, 078, 096, 100, 164, 168, 229, 026
Charter	2002, 1204, 1423, 1517, 0171, 1963, 0463, 1463, 0842, 1326, 167, 415, 424, 450, 456, 461, 507, 523, 567, 577, 586
Comcast	10171, 11204, 11326, 11463, 11517, 11641, 11780, 11785, 11892, 11963, 12002
Cox	1326, 1463
Direct TV	10171, 11204, 11326, 11517, 11564, 11641, 11963, 12002
Dish Network	720
Time Warner	400, 450, 461, 456, 10463, 1463, 0463
Tivo	0091
Verizon	0198, 0490
CONTROLES REMOTOS UNIVERSALES	
One for All	0054
Philips	0198, 0490
RCA	135
Sony	026, 068, 069, 078, 096, 100, 164, 168, 229,



Para una lista actualizada de los códigos para otros proveedores de cable y marcas de controles remotos universales, escanee este código QR o visite el sitio www.dynexproducts.com/remotecodes

Garantía limitada de un año

Visite www.dynexproducts.com para más información.

¿Necesita ayuda adicional?

¡Consulte su *Guía del usuario* en línea! Esta guía completa incluye desde las informaciones básicas hasta las funcionalidades más avanzadas. No le suministramos la Guía del usuario con el producto, pero está disponible en línea. Visite el sitio www.dynexproducts.com, y haga clic en **Support & Service** (Asistencia y servicio), ingrese el número de su modelo **DX-16E220NA16** en el campo **Manual, Firmware, Drivers & Product Information** (Guía, Firmware, Controladores e Información del producto) y haga clic en **Search** (Búsqueda).

Estamos a su disposición

www.dynexproducts.com
Para el servicio al cliente llame al: **800-305-2204**
(mercados estadounidense y canadiense)

DYNE X es una marca comercial registrada de BBY Solutions, Inc. Registrada en ciertos países. Distribuida por Best Buy Purchasing, LLC, 7601 Penn Av. South, Richfield, MN 55423 E.U.A.

© 2014 BBY Solutions, Inc. Todos los derechos reservados 1-800-305-2204 www.dynexproducts.com Hecho en China