

Gracias por comprar este adaptador USB a Ethernet de alta calidad de Insignia. Use este adaptador para conectar instantáneamente a una red puerto 100 Mbps desde un puerto USB de su computadora de escritorio o laptop.

CONTENIDO DEL PAQUETE

- Adaptador USB a Ethernet
- CD de controladores
- *Guía de instalación rápida*

PREPARACIÓN DEL ADAPTADOR

Nota: el software del controlador debe instalarse antes de conectar el adaptador. El adaptador no necesita estar instalado para instalar el software.

Para instalar en una PC con Windows:

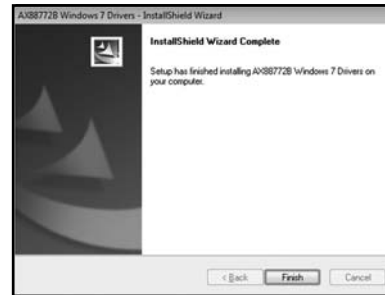
- 1 Inserte el CD de controladores en la unidad óptica de su computadora. El software debe ejecutarse automáticamente. Se abre la pantalla inicial de instalación.
Nota: si el software no se ejecuta automáticamente, localice y haga doble clic en el archivo **Run.exe** en el CD de controladores.
- 2 Haga clic en su sistema operativo y sigue las instrucciones en la pantalla.



Nota: si la computadora tiene Windows 8, no se necesita instalar el controlador del disco. Los controladores se instalan automáticamente.

Antes de usar su producto nuevo, lea estas instrucciones para evitar cualquier daño.

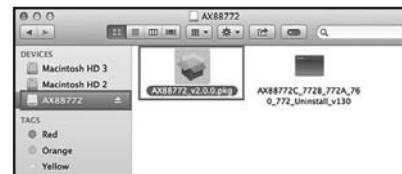
- 3 Cuando se termine la instalación, haga clic en Finish (Finalizar) para reiniciar su computadora y completar la instalación.



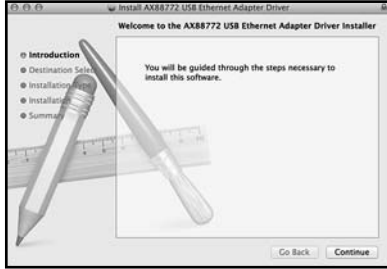
- 4 Enchufe el conector USB del adaptador en un puerto USB de su PC o laptop.
- 5 Conecte un cable de red en el puerto Ethernet del adaptador.

Para instalar en una Mac:

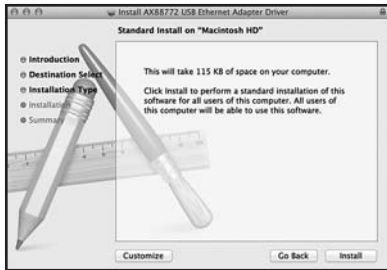
- 1 Inserte el CD de los controladores en la unidad óptica de su computadora. En el CD de controladores, localice y haga clic en el archivo **AX88772.dmg**. Haga clic en el icono **AX88772** (). El cuadro de diálogo para la instalación del controlador se abre.



2 Cuando se abre la ventana de instalación, haga clic en **Continue** (Continuar) para comenzar la instalación y siga las instrucciones para terminar la instalación.



El sistema le podría pedirle de entrar su nombre del usuario del sistema y su contraseña durante la instalación.



3 Haga clic en **Install** (Instalar) y cuando el mensaje de confirmación se muestra, haga clic en **Continue Installation** (Continuar instalación).

4 Cuando la instalación está terminada, haga clic en **Restart** (Reiniciar) para reiniciar la computadora y terminar la instalación.



5 Enchufe el conector USB del adaptador en un puerto USB de su PC o laptop.
6 Conecte un cable de red en el puerto Ethernet del adaptador.

LOCALIZACIÓN Y CORRECCIÓN DE FALLAS

Mi computadora no detecta el disco duro externo

- Asegúrese de que todos los cables y enchufes estén conectados firmemente.
- Asegúrese de que el conector USB y el cable de red no sean rotos.
- Trate de usar otro puerto USB en la PC o laptop.
- Revise la tarjeta madre por si hubiera problemas de compatibilidad.
- Revise por problemas de compatibilidad con el controlador.

No puedo ver el controlador adicional en mi sistema

- Asegúrese de que el conector USB y el cable de red no sean rotos.
- Asegúrese de que el controlador esté instalado correctamente, seleccionando (para Windows) **Start>Control Panel>Device Manager>Network Adapters** (Iniciar>Panel de control>Administrador de dispositivos>Adaptadores de red). Busque para algo como ASIX AX88772B USB 2.0 a Adaptador Fast Ethernet.
- Instale nuevamente el controlador siguiendo los pasos de instalación de la Guía de instalación rápida.
- Cierre su firewall por si acaso su programa de antivirus esté impidiendo la instalación del software del controlador.
- Revise la tarjeta madre por si hubiera problemas de compatibilidad.
- Revise por problemas de compatibilidad con el controlador.

AVISOS LEGALES

Información de FCC

Este dispositivo satisface la parte 15 del reglamento FCC. Su utilización está sujeta a las siguientes dos condiciones: (1) este dispositivo no puede causar interferencia dañina, y (2) este dispositivo debe aceptar cualquier interferencia recibida incluyendo interferencias que puedan causar una operación no deseada.

Este equipo ha sido sometido a prueba y se ha determinado que satisface los límites establecidos para ser clasificado como dispositivo digital de Clase B, de acuerdo con la Parte 15 del reglamento FCC. Estos límites están diseñados para proporcionar una protección razonable contra interferencias dañinas en un ambiente residencial. Este equipo genera, utiliza y puede irradiar energía de radiofrecuencia y, si no es instalado y utilizado de acuerdo a las instrucciones, puede causar interferencias perjudiciales en las comunicaciones de radio. Sin embargo, no se garantiza que no ocurrirá interferencia en una instalación particular. Si el equipo causa interferencias perjudiciales en la recepción de la señal de radio o televisión, lo cual puede comprobarse entendiéndolo y apagándolo alternativamente, se recomienda al usuario corregir la interferencia por uno de los siguientes procedimientos:

- Cambie la orientación o la ubicación de la antena receptora.
- Aumente la distancia entre el equipo y el receptor.
- Conecte el equipo a un tomacorriente de un circuito distinto de aquel al que está conectado el receptor.
- Solicite consejo al distribuidor o a un técnico experto en radio y televisión para obtener ayuda.

Cualquier cambio o modificación que no esté aprobada expresamente por la parte responsable por el cumplimiento puede anular la autoridad del usuario para operar el equipo.

ICES-003

Este aparato digital de Clase B cumple con el ICES-003 canadiense; Cet appareil numérique de la classe B est conforme à la norme NMB-003 du Canada.

GARANTÍA LIMITADA DE UN AÑO

Visite www.insigniaproducts.com para más detalles.

PARA CONTACTAR A INSIGNIA:

Para obtener servicio al cliente, llame al 1-877-467-4289 (EE.UU. y Canadá) o 01-800-926-3000 (México)

www.insigniaproducts.com

INSIGNIA es una marca comercial de Best Buy y sus compañías asociadas. Registrada en ciertos países.
Distribuido por Best Buy Purchasing, LLC
7601 Penn Av. South, Richfield, MN 55423 E.U.A.
©2014 Best Buy. Todos los derechos reservados.
Hecho en China