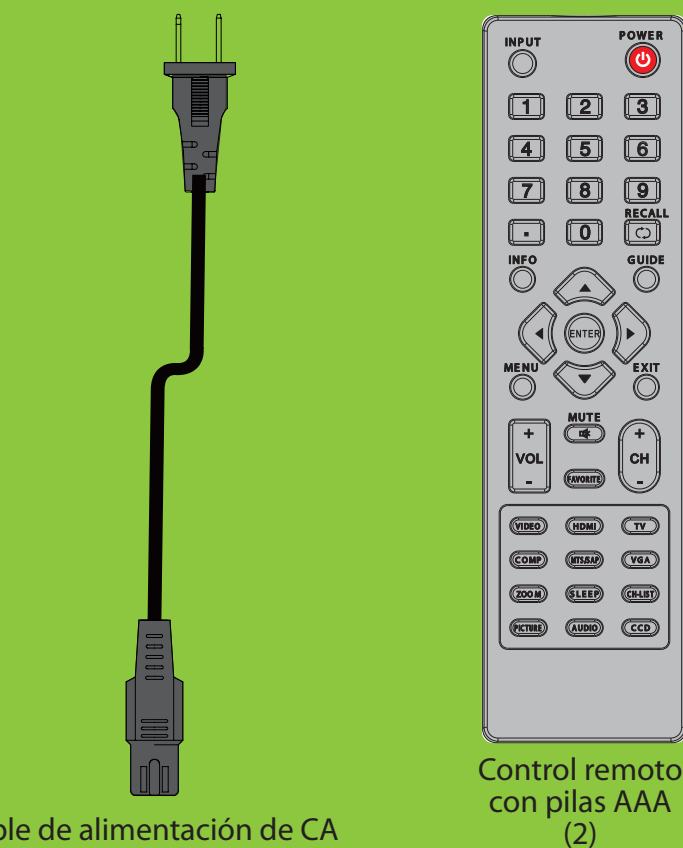
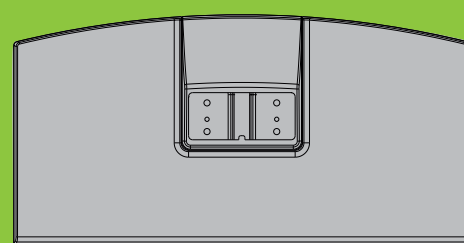


Gracias

por su compra de este televisor Insignia de alta calidad. Esperamos que disfrute de la calidad y fiabilidad de este producto por muchos años.



Tornillos de la base (4)



Base para televisor

¡NUESTRA PRIORIDAD, LA ECOLOGÍA!

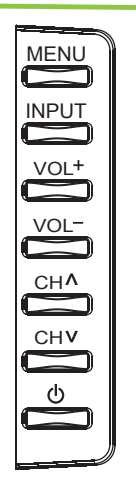
No le suministramos la *Guía del usuario* con el producto, pero está disponible en línea. Visite el sitio www.insigniaproducts.com, haga clic en **Support & Service** (Asistencia y servicio), ingrese el número de su modelo en el campo **Product Search** (Búsqueda de producto) y haga clic en **Search** (Búsqueda).



Vista frontal

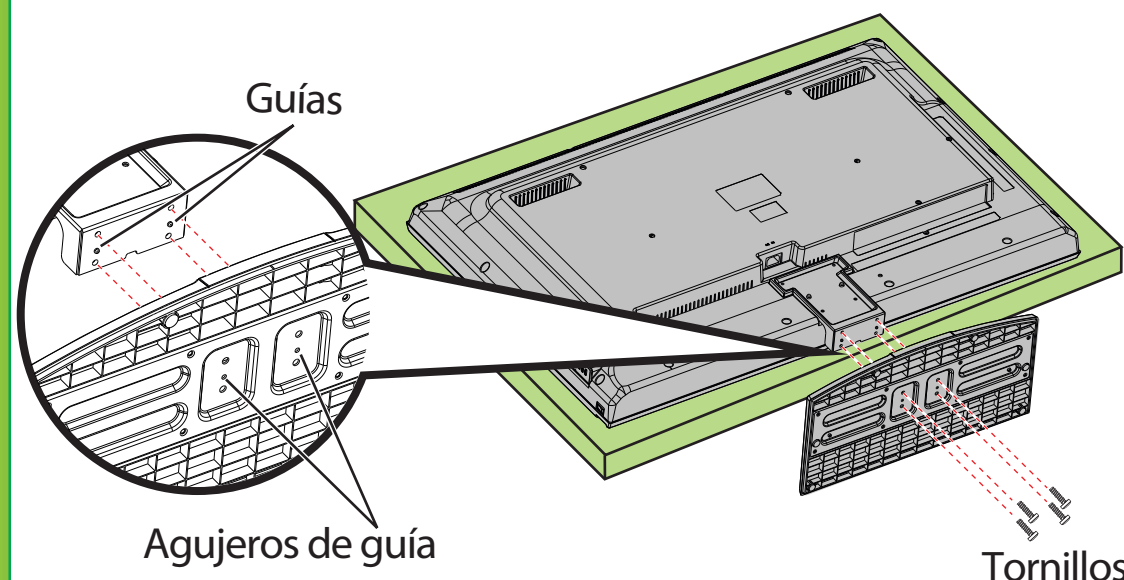


Sensor del control remoto
Indicador de encendido



Instalación de la base

- 1 Coloque cuidadosamente el televisor con la pantalla hacia abajo, sobre una superficie acolchonada y limpia para protegerlo de daños y rayones.
- 2 Alinee los agujeros en la base con los agujeros guías situados en la columna de la base en la parte posterior de la pantalla y fije la base a la pantalla con los cuatro tornillos M5 x 8 mm suministrados.



Instalación de un soporte para montaje en pared

- 1 Coloque cuidadosamente el televisor con la pantalla hacia abajo, sobre una superficie acolchonada y limpia para protegerlo de daños y rayones.
- 2 Remueva los tornillos que sostienen el televisor a la columna de la base.
- 3 Remueva la base y la columna de la base.
- 4 Fije el soporte de montaje en pared a su televisor usando los agujeros de montaje en la parte posterior de su televisor. Vea las instrucciones que vienen con el soporte de montaje en pared para la información de cómo colgar correctamente su televisor.

Advertencia

Este aparato está diseñado para ser soportado por un soporte de montaje en pared listado por UL.

Identificación de los cables

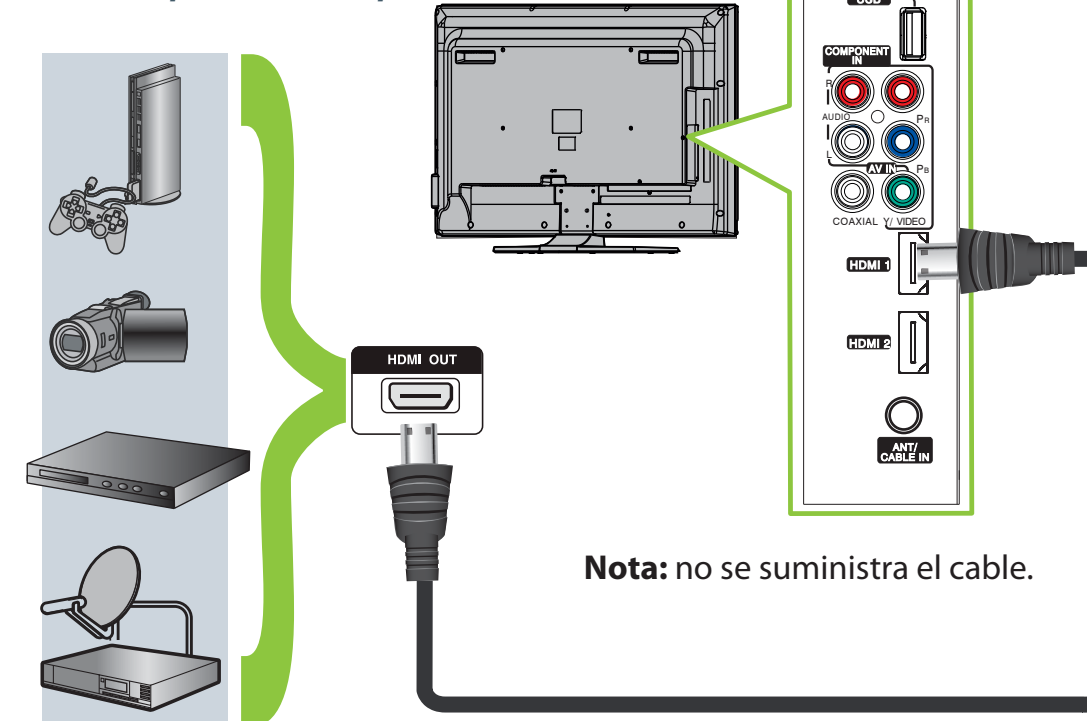
Su televisor cuenta con varios tipos de conexiones para la conexión de otros equipos. Para obtener el video de óptima calidad, conecte un equipo a la mejor conexión disponible.

Tipo de conexión	Calidad de video	Conector del cable
HDMI video/audio	Óptima	
Video de componentes y audio analógico	Mejor	
Video compuesto y audio analógico	Buena	

Se puede usar la toma HDMI 1 para conectar un equipo con DVI a su televisor. Necesitará usar un adaptador HDMI a DVI en un extremo del cable HDMI que se conecta a la toma del equipo con DVI.

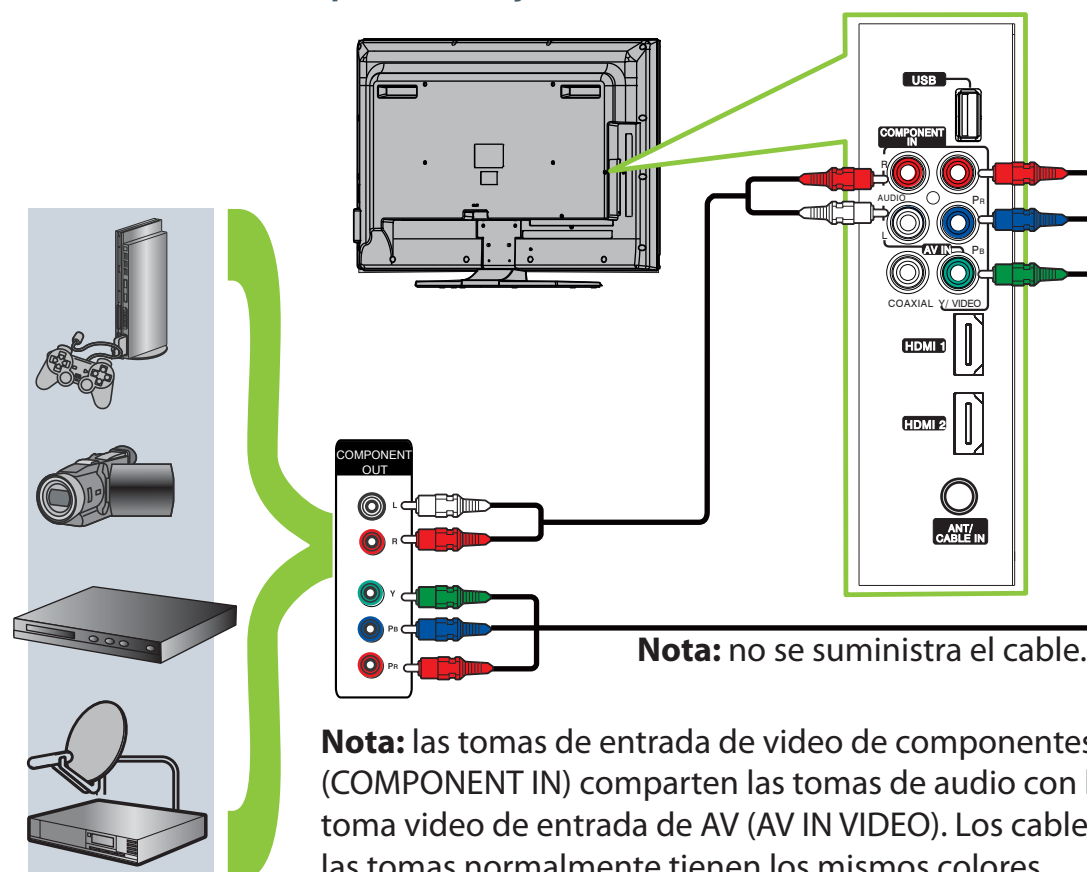
Conexión de un reproductor de DVD o de DVD Blu-ray, de una caja decodificadora para TV por cable, de un receptor de satélite, videocámara o de una consola de videojuegos.

Usando un puerto HDMI (óptima)



Nota: no se suministra el cable.

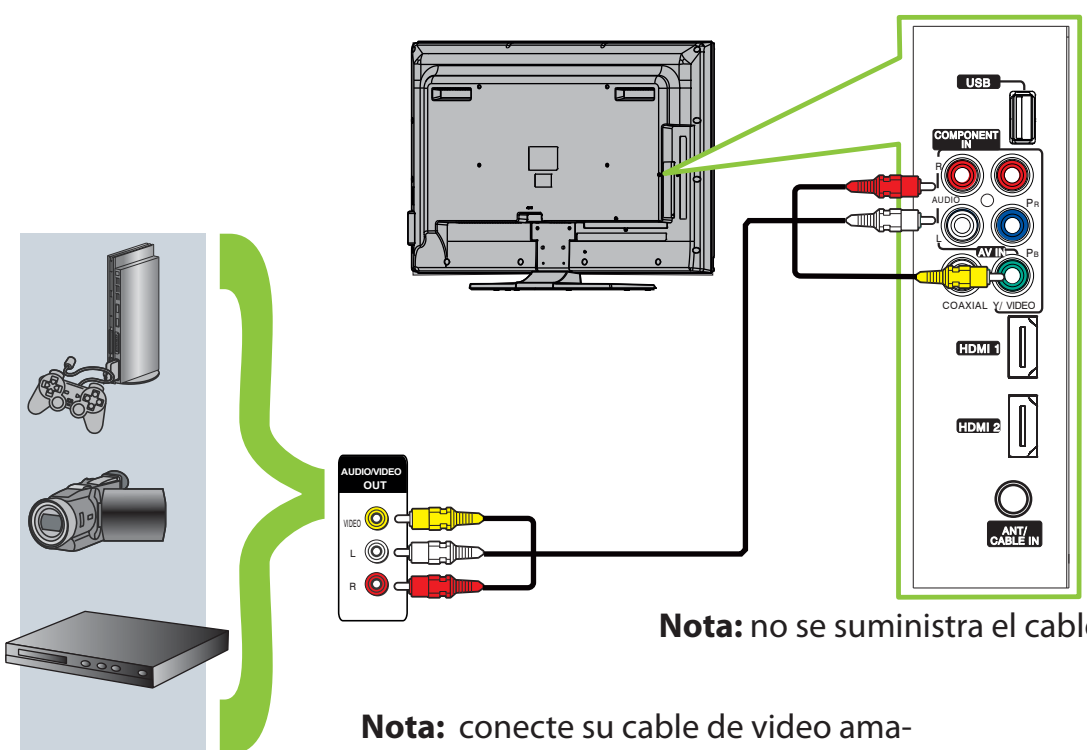
Usando cables de componentes (mejor)



Nota: no se suministra el cable.

Nota: las tomas de entrada de video de componentes (COMPONENT IN) comparten las tomas de audio con la toma video de entrada de AV (AV IN VIDEO). Los cables y las tomas normalmente tienen los mismos colores.

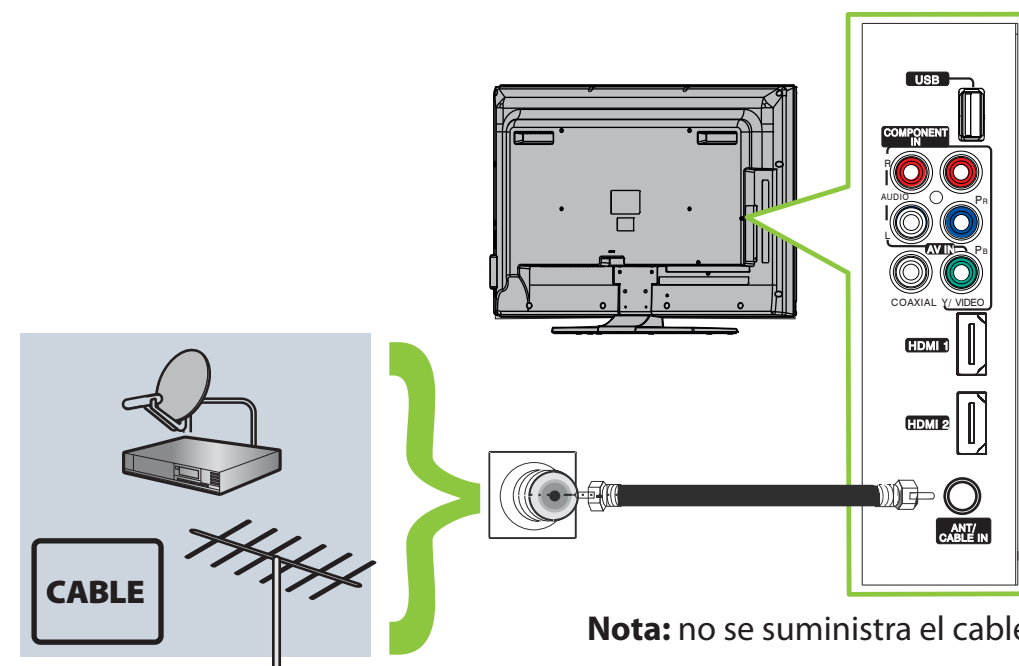
Usando cables compuestos (buena)



Nota: no se suministra el cable.

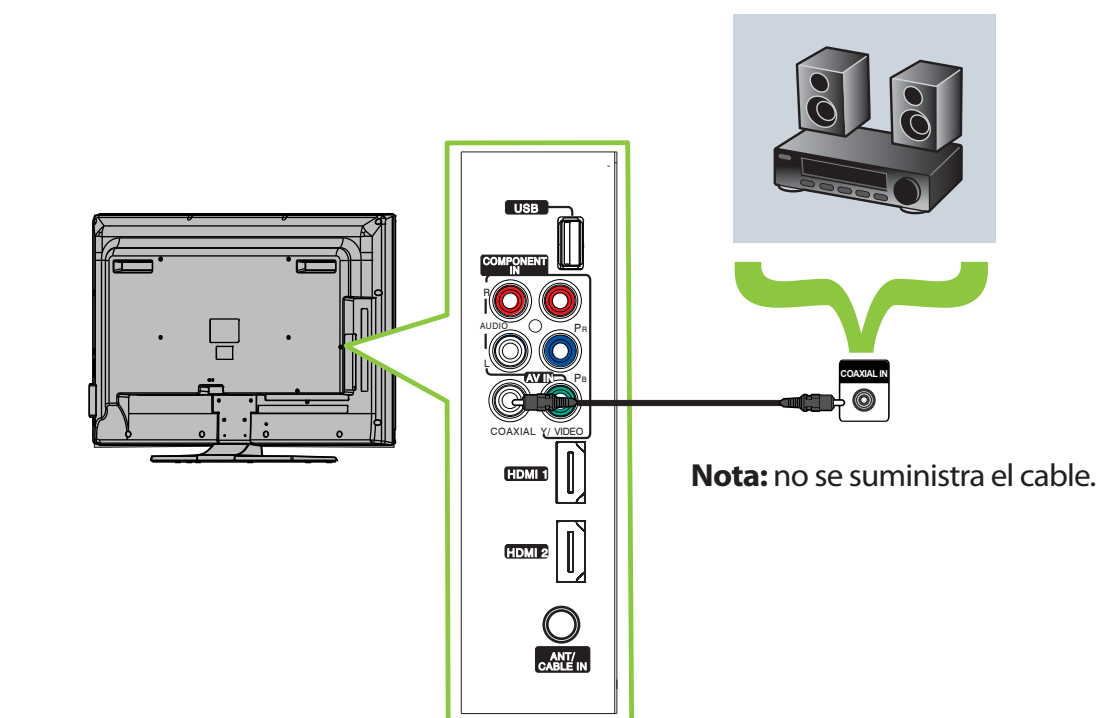
Nota: conecte su cable de video amarillo a la toma verde Y/Video.

Conexión a una toma de pared de antena/TV por cable



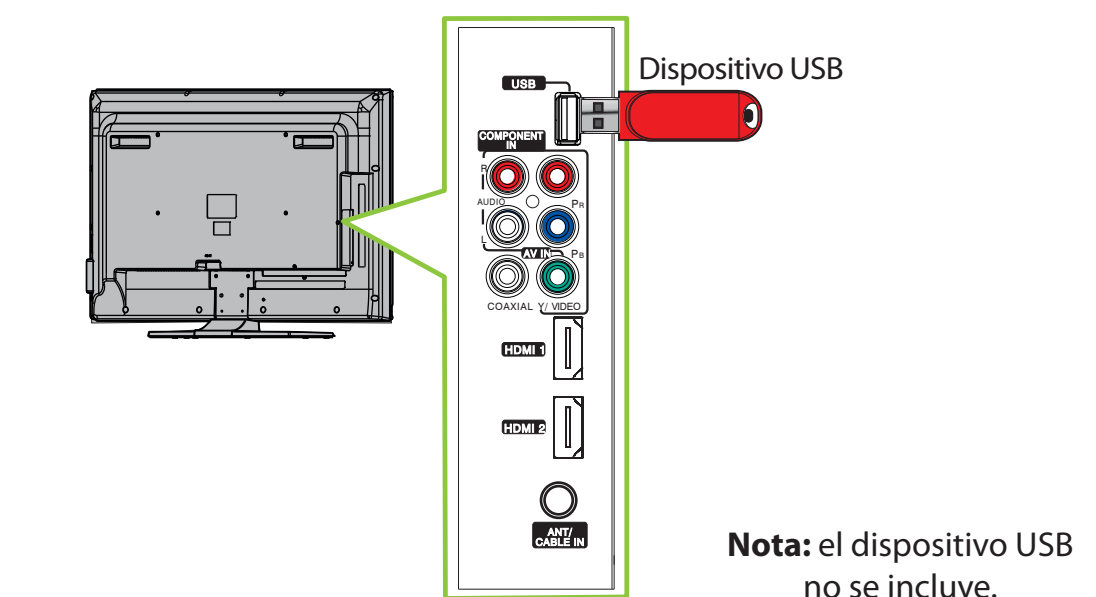
Nota: no se suministra el cable.

Conexión de un sistema de cine en casa



Nota: no se suministra el cable.

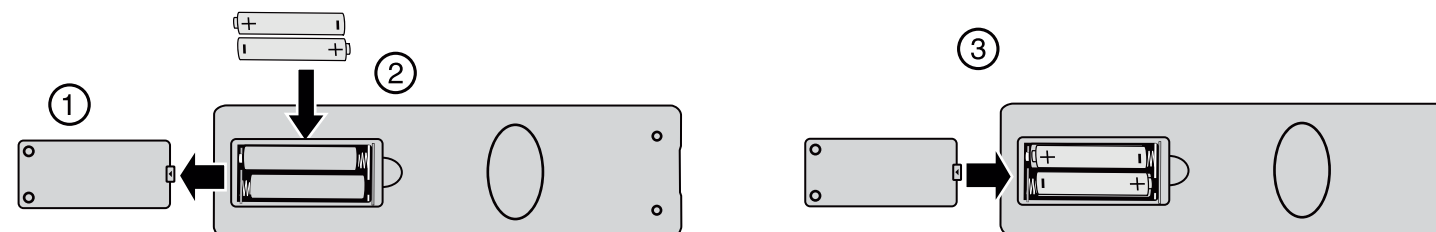
Conexión de un dispositivo USB



Nota: el dispositivo USB no se incluye.

Configuración y uso de su control remoto

- 1 Presione el botón de liberación situado en la parte posterior del control remoto para remover la cubierta del compartimiento de las pilas.
- 2 Inserte dos pilas AAA en el compartimiento de pilas. Verifique que los símbolos + y - en las pilas correspondan con los símbolos + y - en el compartimiento de las pilas.
- 3 Vuelva a colocar la cubierta.



INPUT SOURCE

- TV
- AV
- Component
- HDMI1
- HDMI2
- USB

Picture

Mode: Custom

Brightness: 60

Contrast: 60

Color: 60

Tint: 0

Sharpness: 50

Advanced Video

Reset Picture Settings

Entrada
Para abrir la lista de FUENTES DE ENTRADA.

Botones numéricos
Para ingresar los números de canales.

Para ingresar el número de un subcanal digital (Ejemplo 4.1)

INFO
Para abrir la información de estado del televisor

ENTRAR
Para confirmar las selecciones o los cambios.

MENÚ
Para abrir el menú de pantalla.

Volumen
Para cambiar el volumen.

SILENCIAR
Para silenciar el sonido.

Selección rápida de entradas
Para seleccionar otra fuente conectada a su televisor. Nota: el botón VGA no tiene ninguna función.

ZOOM
Para cambiar cómo se muestra la imagen en la pantalla.

IMAGEN
Selecciona el modo de imagen.

APAGADO AUTOMÁTICO
Para ajustar el temporizador de apagado automático.

Encendido
Para encender o apagar su televisor.

REGRESAR
Para regresar al canal anterior.

GUÍA
Para mostrar la guía de programación.

Flechas
Para navegar en los menús de pantalla.

SALIR
Para cerrar el menú de pantalla.

Canal
Para cambiar los canales del televisor.

FAVORITOS
Para mostrar la lista de canales favoritos.

MTS/SAP
Para alternar entre mono, estéreo y audio secundario para programas analógicos.

LISTA DE CANALES
Para abrir la lista de canales.

SUBTÍTULOS OPTATIVOS
Para activar y desactivar los subtítulos optativos.

AUDIO
Para seleccionar los modos de audio.

Opciones de relación de aspecto

Normal:
Muestra la relación de aspecto con barras negras verticales al lado izquierdo y derecho de la pantalla.
Muestra la relación de aspecto 4:3 si la fuente de entrada es de 480i, 480p
Muestra la relación de aspecto 16:9 si la fuente de entrada es de 720p, 1080i, 1080p

Zoom:
Expande la imagen para llenar la pantalla. Se puede cortar la parte inferior y superior de la imagen.

Ancha:
Use esta opción para ver el contenido grabado en la relación de aspecto de 16:9 (Pantalla ancha).

Cine:
Estira la imagen a los bordes pero mantiene una imagen clara en el centro.

Automatico:
Ajusta automáticamente la imagen basado en el tamaño de la pantalla y del programa de televisión. Nota: auto está disponible solamente cuando el zoom automático esta activado (On) en el menú de los canales (CHANNELS).

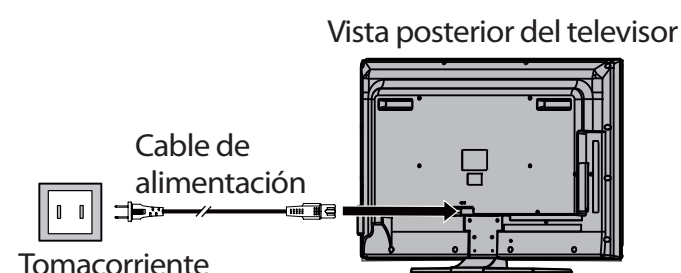
Programación de un control remoto universal diferente

Se puede operar su televisor Insignia con un control remoto universal nuevo o existente. Consulte la siguiente tabla para encontrar los códigos más comunes. Si encuentra problemas al programar su control remoto o necesita un código diferente para el control remoto, visite www.insigniaproducts.com para obtener los últimos códigos para control remoto.

Control remoto universal				Códigos de TV para control remoto universal									
One for All	Philips	RCA	Sony	TV por cable/satélite/cajas decodificadoras									
				Cablevision	Charter	Comcast	Cox	Direct TV	Dish Network	Time Warner	Tivo	Verizon	
0054	0198, 0490	135	068, 069, 078, 096, 100, 164, 168, 229, 026	068, 069, 078, 096, 100, 164, 168, 229, 026	2002, 1204, 1423, 1517, 0171, 1963, 0463, 1463, 0842, 1326, 167, 415, 424, 450, 456, 461, 507, 523, 567, 577, 586	10171, 11204, 11326, 11463, 11517, 11641, 11780, 11785, 11892, 11963, 12002	1326, 1463	10171, 11204, 11326, 11517, 11564, 11641, 11963, 12002	720	400, 450, 461, 456, 10463, 1463, 0463	0091	0198, 0490	

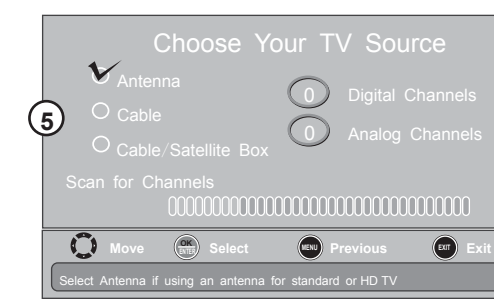
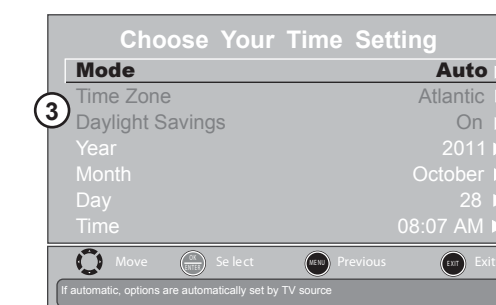
Conexión de la alimentación

Enchufe el cable de alimentación de CA en la toma de entrada de CA (AC IN) en la parte posterior de su televisor y enchufe el otro extremo del cable en un tomacorriente.



Encendido de su televisor por primera vez

- 1 Conecte el cable de alimentación a un tomacorriente, luego presione **⏻** (encendido). Se abre la pantalla *Choose Your Menu Language* (Elija el idioma del menú).
- 2 Presione **▲** o **▼** para resaltar un idioma y presione **ENTER** (Entrar). Se abre la pantalla *Choose Your Time Setting* (Elija el ajuste de la hora) con la opción **Mode** (Modo) resaltada.
- 3 Presione **◀** o **▶** para seleccionar **Auto** o **Manual**. Si selecciona **Auto**, la fecha y la hora se ajustan automáticamente con la señal de TV digital. Si selecciona **Manual**, puede cambiar la fecha y la hora manualmente. Presione **ENTER** (Entrar). Se abre la pantalla *Choose Your Picture Mode* (Elija el modo de imagen).
- 4 Presione **▲** o **▼** para resaltar **Home Mode** (Modo de casa) o **Retail Mode** (Modo comercial), y presione **ENTER** (Entrar). Si selecciona **Retail Mode**, aparecerá un mensaje para confirmar su selección. Seleccione **Yes** (Si) o **No**. El modo comercial (Retail mode) no permite ahorrar energía. Se abre la pantalla *Choose Your TV source* (Elija la fuente de TV).
- 5 Presione **▲** o **▼** para resaltar **Antenna** (Antena), **Cable** (TV por cable), o **Cable/Satellite Box** (Caja decodificadora de TV por cable o satélite). Si selecciona **Antenna** (Antena) o **Cable** (TV por cable), su televisor busca automáticamente los canales disponibles. La búsqueda puede durar varios minutos. Si selecciona **Cable/Satellite box** (Caja de cable o satélite), su televisor no necesitará buscar los canales.
- 6 Para ver la televisión, presione TV en el control remoto.



Garantía limitada de dos años

Visite www.insigniaproducts.com para obtener más detalles.

¿Necesita ayuda adicional?

¡Consulte su Guía del usuario en línea! Esta guía completa incluye desde las informaciones básicas hasta las funcionalidades más avanzadas. No le suministramos la Guía del usuario con el producto, pero está disponible en línea. Visite el sitio www.insigniaproducts.com, haga clic en **Support & Service** (Asistencia y servicio), ingrese el número de su modelo en el campo **Product Search** (Búsqueda de producto) y haga clic en **Search** (Búsqueda).

Visite nuestro **foro de comunidades** en línea en www.InsigniaProducts.com/community para obtener informaciones útiles de otras personas que compraron un televisor Insignia.

Estamos a su disposición

www.insigniaproducts.com
Para el servicio al cliente llame al:
877-467-4289 (mercados estadounidense y canadiense)

Distribuido por Best Buy Purchasing, LLC
7601 Penn Avenue South, Richfield, MN 55423-3645 E.U.A.

© 2011 BBY Solutions, Inc.
Todos los derechos reservados. INSIGNIA es una marca comercial de BBY Solutions Inc., registrada en algunos países. Todos los otros productos y los nombres de marca son marcas comerciales de sus respectivos dueños.

¡NUESTRA PRIORIDAD, LA ECOLOGÍA!

No le suministramos la *Guía del usuario* con el producto, pero está disponible en línea. Visite el sitio www.insigniaproducts.com, haga clic en **Support & Service** (Asistencia y servicio), ingrese el número de su modelo en el campo **Product Search** (Búsqueda de producto) y haga clic en **Search** (Búsqueda).

