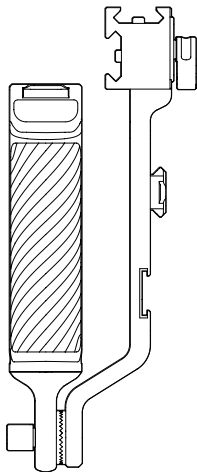


hohem | BH-01

Bi-Directional Twist Handle

提壶手柄

Poignée Pivotante Bidirectionnelle



User Manual

产品手册

Manuel d'utilisation

v 1.0

EN

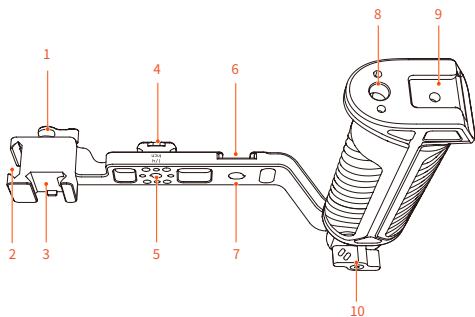
Disclaimer

Please read this Disclaimer carefully. By using this product, you accept its terms and acknowledge that you are solely responsible for your conduct and any consequences that arise from it. Use the product only for lawful purposes. Shenzhen Hohem Technology Co., Ltd. (referred to as 'Hohem') accepts no liability for misuse, damages, injuries, penalties, or legal issues related to the product and its accessories. Before each use, ensure your accessories are in proper condition; discontinue use if you find any damage or irregularities. Hohem reserves the right to interpret and revise these terms within the bounds of state laws.

Introduction

The bi-directional twist handle reduces arm fatigue and supports quick setup as a briefcase handle or a side handle without extra accessories. With 1/4"-20 UNC ports, NATO mounts and cold shoes, it supports a wide range of professional accessories, including monitors, fill lights, and microphones.

*This twist handle is only compatible with Hohem gimbals; compatibility with other brands is not guaranteed.



1. Thumb Knob
2. NATO Mount
3. NATO Mount
4. NATO Mount
5. 1/4"-20 UNC Port
6. Cold Shoe
7. 1/4"-20 UNC Port
8. 1/4"-20 UNC Port
9. Cold Shoe
10. Adjustment Knob

Installation & Operation

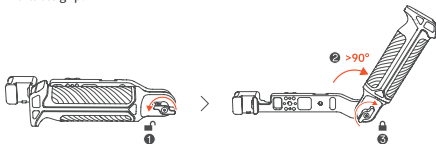
1. Installation on iSteady MT3 Pro

- A. Loosen the knob and unfold the sling handgrip.
Make sure the angle between the handgrip and the arm is greater than 90° *, then tighten the knob.

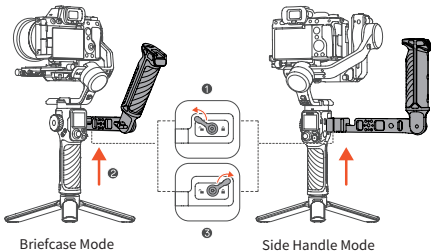
*The angle between the handgrip and the arm can be freely adjusted to suit various shooting scenarios and ensure a comfortable grip.



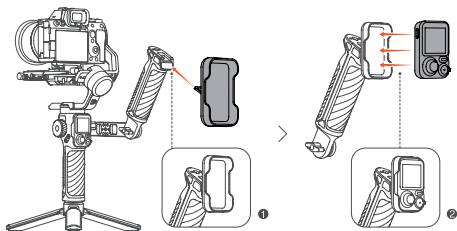
▶ Video Tutorial



- B. The sling arm features both horizontal and vertical mounting slots. Align the slot according to your setup with the NATO interface on the side of the gimbal handle, and slide it into place.



- C. You can attach the remote mount to the cold shoe at the end of the handgrip for easy touchscreen control and live feed monitoring from every angle.

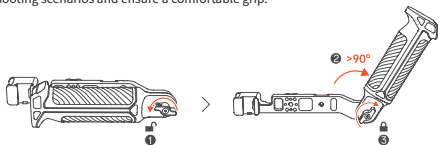


2. Installation on iSteady MT3, MT2, M7, M6

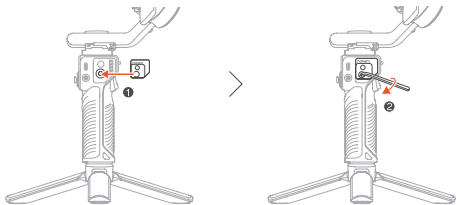
*The iSteady MT3 gimbal is used here as an installation example. The installation steps for iSteady MT2, M7, and M6 are the same and can be followed below.

- A. Loosen the knob and unfold the sling handgrip. Make sure the angle between the handgrip and the arm is greater than 90° *, then tighten the knob.

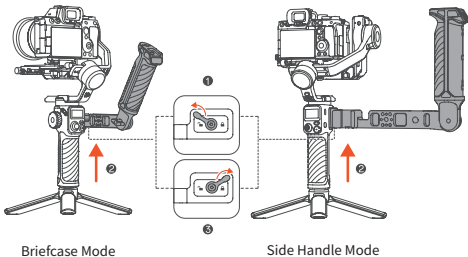
*The angle between the handgrip and the arm can be freely adjusted to suit various shooting scenarios and ensure a comfortable grip.



- B. Align the positioning hole on the mounting adapter with the one on the gimbal body. Insert the fixing screw and tighten it with the hex key.



- C. The sling arm features both horizontal and vertical mounting slots. Align the slot according to your setup with the mounting adapter and tighten the knob.



Specifications

Model:	BH-01
Weight:	210 g (0.47 lbs)
Folded Size:	198 x 85 x 53.5 mm (7.8 x 3.4 x 2.1 in)
Ports:	3 x 1/4"-20 UNC ports, 3 x NATO mounts, 2 x cold shoes
Compatible Product:	iSteady MT3 Pro, iSteady MT3, iSteady MT2, iSteady M7, iSteady M6

Warranty Terms

- ① Customers are entitled to replacement service in case of quality deficits or functional disorders found in the product within seven (7) to thirty (30) calendar days of receiving the product, subject to the policy of the actual sales platform.
- ② The official warranty period is 12 months (1 year) counting from the date of selling under normal use. The actual warranty coverage is subject to applicable local laws and regulations in the region where the product is sold, as well as the specific warranty policies of the sales platform. Accessories are excluded from warranty service. The warranty service is subject to normal use. Damage exceeding this period, or damage caused by force majeure, is not covered by warranty. This includes damages not related to the product's quality such as collisions, burns, unauthorized repairs or modifications, foreign objects (water, oil, sand, etc.), and damages resulting from improper installation or use. Our company can offer paid repair services for such issues.
- ③ Please keep and provide the warranty card or an equivalent proof of purchase when requesting warranty service.

Warranty Card

Full Name:

Product Serial Number:

Order ID:

Purchase Channel:

Phone Number:

Fault Description:

Purchase Date:

Address:

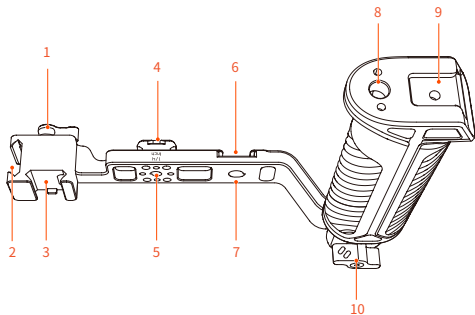
CN

免责声明

请仔细阅读本声明，一旦使用本产品，即视为对本声明的全部认可和接受，意味着您将对使用本产品的行为和可能产生的后果负全部责任。每次使用前，请仔细检查产品，若出现破损、变形，请勿使用。您承诺仅会出于正当合法的目的使用本产品。您理解并同意，对于直接或间接因使用本产品而造成的滥用、不利影响、损害、伤害、惩罚或者其他法律后果，深圳市浩瀚卓越科技有限公司（简称“浩瀚 Hohem”）将不承担任何责任。用户应遵循包括但不限于本文提及的使用注意事项。在国家法律法规范围内，本承诺解释权、修改权归浩瀚 Hohem 所有。

产品概述

为专业拍摄而设计的多功能提壶手柄。支持手提和双手持两种手持模式；同时手柄自带冷靴接口与 1/4" 扩展孔，可外接触屏控制器或其它监视器、补光灯、麦克风等辅助拍摄。



1. 滑槽锁紧旋钮
2. NATO 接口
3. NATO 接口
4. NATO 接口
5. 1/4" 扩展孔
6. 冷靴接口
7. 1/4" 扩展孔
8. 1/4" 扩展孔
9. 冷靴接口
10. 角度调节旋钮

安装 & 操作

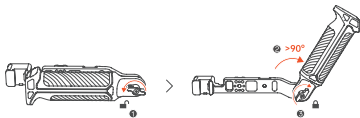
1. 适配产品：MT3 Pro

A. 展开手柄：拧松「角度调节旋钮」，展开提壶手柄，确保手柄与臂杆角度大于 90° ，拧紧旋钮。

* 提壶手柄角度可通过旋钮调节，确保最佳握持体验。

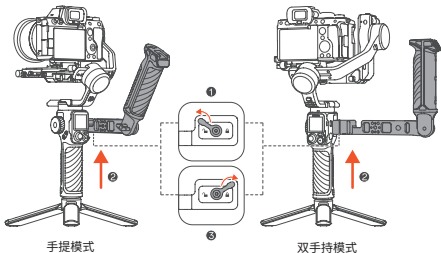


扫码查看视频教程



B. 安装手柄：拧松「滑槽锁紧旋钮」，将滑槽对准稳定器手柄侧边 NATO 接口，由下至上滑入安装，锁紧旋钮。

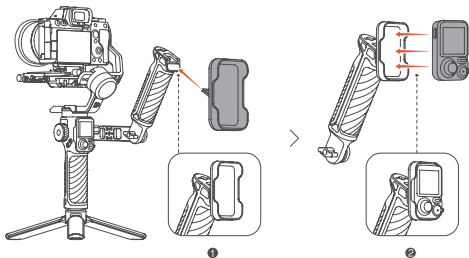
* 支持手提和双手持两种手持模式。



手提模式

双手持模式

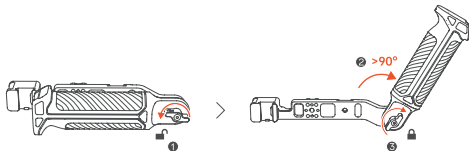
- C. 安装「控制器支架」：将支架对准手柄末端冷靴口卡入安装，再将控制器安装于支架，便于低机位拍摄时单手触控。



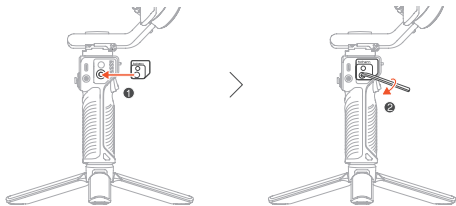
2. 适配产品：MT3、MT2、M7、M6

* 此处以 MT3 提壶安装为例，MT2、M7、M6 安装步骤基本一致。

- A. 展开手柄：拧松「角度调节旋钮」，展开提壶手柄，确保手柄与臂杆角度大于 90° ，拧紧旋钮。

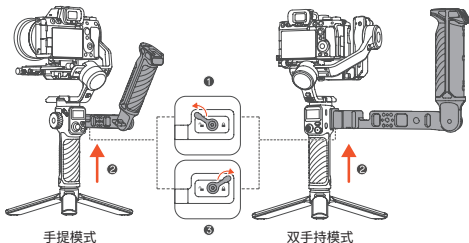


- B. 安装扩展转接件：将转接件对准手柄侧面的扩展定位孔，插入螺丝后用小扳手拧紧。



- C. 安装手柄：拧松「滑槽锁紧旋钮」，将滑槽对准稳定器手柄侧边 NATO 接口，由下至上滑入安装，锁紧旋钮。

* 支持手提和双手持两种手持模式。



规格参数

产品参数

型号	BH-01
重量	210 克
收纳体积	198 x 85 x 53.5 毫米
接口	1/4" 扩展孔 x 3、NATO 接口 x 3、冷靴口 x 2
适配产品	MT3 Pro、MT3、MT2、M7、M6

售后说明

三包服务

在浩瀚 Hohem 各平台官方旗舰店购买的产品：

- ① 物流签收次日 0 时起 7 个自然日内，产品外包装、附件、赠品、说明书完整，并且没有任何人为损坏，不影响二次销售可在原购买渠道申请退换货。
- ② 物流签收次日 0 时起 15 个自然日内，产品存在非人为损坏的性能故障可在原购买渠道申请换货。
- ③ 物流签收次日 0 时起 1 年内，产品存在非人为损坏的性能故障可申请免费维修服务。

*关于是否为“非人为损坏质量问题”的界定，以本司售后服务中心检测结果为准，在线下门店、授权经销商处购买的产品，退 / 换货需联系原购买渠道咨询。

非保修条例

已超过三包有效期，或因不可抗力造成的损坏，非产品本身质量问题导致的碰撞、烧毁，以及未经授权的维修、改动、进异物（水、油、沙等）、不正确的安装使用等造成的产品损坏问题不在保修范围内，我司可提供付费维修服务。

维修方式

产品支持自助寄修服务，可通过以下方式处理：

微信搜索“hohem 浩瀚卓越官方售后服务中心”，即可一键申请快捷维修服务。



保修卡

用户姓名：

联系电话：

通讯地址：

购买日期：

购买日期：

故障原因：

部件名称	有害物质					
	铅 (Pb)	汞 (Hg)	镉 (Cd)	六价铬 (Cr ⁶⁺)	多溴联苯 (PBB)	多溴二苯醚 (PBDE)
线路板	○	○	○	○	○	○
外壳	○	○	○	○	○	○
液晶屏 (如有)	○	○	○	○	○	○
金属部件 (铜合金)	○	○	○	○	○	○
内部线材	○	○	○	○	○	○
其他配件	○	○	○	○	○	○

本表格依据 SI/T 11364 的规定编制。
 O: 表示该有害物质在该部件所有均质材料中的含量均在 GB/T 26572 规定的限量要求以下。
 X: 表示该有害物质至少在该部件的某一均质材料中的含量超出 GB/T 26572 规定的限量要求
 (产品符合欧盟 ROHS 指令环保要求)



FR

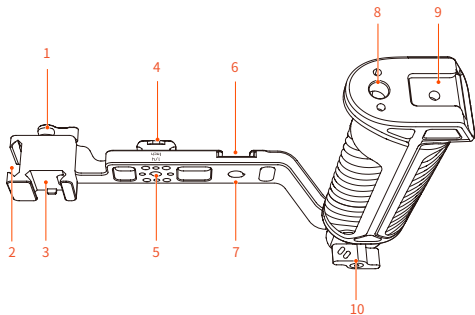
Avis de non-responsabilité

Veillez lire attentivement le présent avis de non-responsabilité. En utilisant ce produit, vous en acceptez les conditions et reconnaissez que vous êtes seul responsable de votre conduite et de toutes les conséquences qui en découlent. N'utilisez ce produit qu'à des fins licites. Shenzhen Hohem Technology Co., Ltd. (ci-après dénommée « Hohem ») décline toute responsabilité en cas d'utilisation abusive, de dommages, de blessures, de pénalités ou de litiges liés au produit et à ses accessoires. Avant chaque utilisation, assurez-vous que vos accessoires sont en bon état ; cessez de les utiliser si vous constatez des dommages ou des irrégularités. Hohem se réserve le droit d'interpréter et de réviser ces conditions dans les limites de la législation nationale.

Introduction

La poignée rotative bidirectionnelle réduit la fatigue du bras et permet une installation rapide en poignée mallette ou en poignée latérale, sans accessoire supplémentaire. Équipée de ports 1/4"-20 UNC, de rails de fixation NATO et de griffes porte-accessoire, elle prend en charge une large gamme d'accessoires professionnels, notamment des moniteurs, des lampes d'appoint et des microphones.

*Cette poignée rotative est compatible uniquement avec les stabilisateurs Hohem ; la compatibilité avec d'autres marques n'est pas garantie.



1. Molette de serrage
2. Rail de fixation NATO
3. Rail de fixation NATO
4. Rail de fixation NATO
5. Port UNC 1/4"-20
6. Griffe porte-accessoire
7. Port UNC 1/4"-20
8. Port UNC 1/4"-20
9. Griffe porte-accessoire
10. Molette de réglage

Installation et fonctionnement

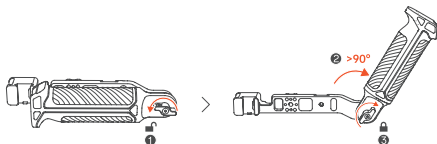
1. Installation sur l'iSteady MT3 Pro

- A. Desserrez la molette et déployez la poignée.
Assurez-vous que l'angle entre la poignée et le bras est supérieur à 90° *, puis serrez la molette.

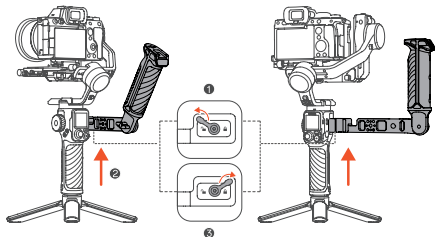


📺 Tutoriel vidéo

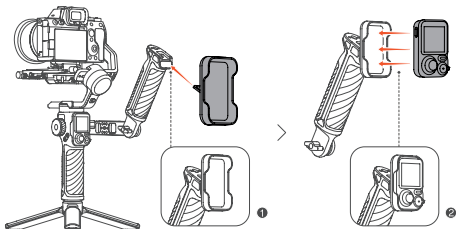
- * L'angle entre la poignée et le bras peut être réglé librement pour s'adapter à divers scénarios de prise de vue et assurer une prise en main confortable.



- B. Le bras comporte des fentes de montage horizontales et verticales.
Alignez la fente en fonction de votre configuration avec l'interface NATO située sur le côté de la poignée du stabilisateur, puis glissez-la en place.



- C. Il est possible de fixer le support de télécommande sur la griffe porte-accessoires située à l'extrémité de la poignée pour un contrôle par écran tactile aisé et une visualisation du flux en direct sous tous les angles.

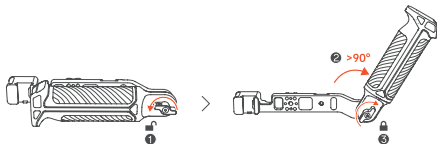


2. Installation sur les iSteady MT3, MT2, M7 et M6

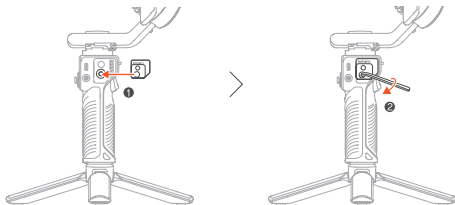
*Le stabilisateur iSteady MT3 est utilisé ici comme exemple d'installation. Les étapes d'installation pour les iSteady MT2, M7 et M6 sont identiques et peuvent être suivies ci-dessous.

- A. Desserrez la molette et déployez la poignée. Assurez-vous que l'angle entre la poignée et le bras est supérieur à 90° *, puis serrez la molette.

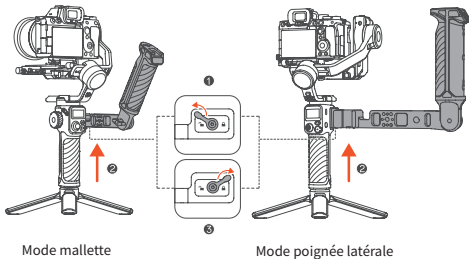
* L'angle entre la poignée et le bras peut être réglé librement pour s'adapter à divers scénarios de prise de vue et assurer une prise en main confortable.



- B. Alignez le trou de positionnement de l'adaptateur de montage avec celui du corps du stabilisateur. Insérez la vis de fixation et serrez-la à l'aide de la clé hexagonale.



- C. Le bras comporte des fentes de montage horizontales et verticales. Alignez la rainure sur l'adaptateur de montage en fonction de votre configuration, puis serrez la molette.



Spécifications

Modèle :	BH-01
Poids :	210 g
Dimensions pliée :	198 × 85 × 53,5 mm
Ports :	3 x ports 1/4"-20 UNC, 3 x rails de fixation NATO, 2 x griffes porte-accessoire
Produit compatible :	iSteady MT3 Pro, iSteady MT3, iSteady MT2, iSteady M7, iSteady M6

Conditions de garantie

- ① Les clients ont droit à un service de remplacement en cas de défauts de qualité ou de dysfonctionnements constatés sur le produit dans un délai de sept (7) à trente (30) jours calendaires suivant la réception du produit, sous réserve de la politique de la plateforme de vente concernée.
- ② La période de garantie officielle est de 12 mois (1 an) à compter de la date de vente dans le cadre d'une utilisation normale. La couverture réelle dépend des lois locales applicables dans la région de vente, ainsi que des politiques spécifiques à la plateforme de vente. Les accessoires sont exclus du service de garantie. Le service de garantie est soumis à une utilisation normale. Les dommages dépassant cette période, ou les dommages causés par un cas de force majeure, ne sont pas couverts par la garantie. Cela inclut les dommages non liés à la qualité du produit, tels que les collisions, les brûlures, les réparations ou modifications non autorisées, les corps étrangers (eau, huile, sable, etc.) et les dommages résultant d'une installation ou d'une utilisation incorrecte. Notre société peut offrir des services de réparation payants pour de tels problèmes.
- ③ Veuillez conserver la carte de garantie ou une preuve d'achat équivalente lors de toute demande de service de garantie.

Carte de garantie

Nom complet :

Numéro de série du produit :

Numéro de commande :

Canal d'achat :

Numéro de téléphone :

Description du défaut :

Date d'achat :

Adresse :
