

# Antena interior amplificada de película fina

## Guía de instalación rápida

BE-ANT500HA



Antes de usar su producto nuevo, lea este instructivo para evitar cualquier daño.

### Contenido del paquete

- Antena
- Base para antena
- Adaptador de alimentación
- Conector de alimentación
- Cinta adhesiva de doble cara
- Guía de instalación rápida

### Características

- Rango de 50 millas (80 Km)\* para la recepción en la mayoría de los lugares
- El concepto de amplificador avanzado aumenta el rendimiento mientras minimiza el ruido y las interferencias para una calidad de imagen óptima
- El concepto montado en pared o diseño para funcionar en posición vertical incluyendo una base para mostrador ofrece más opciones de ubicación.
- Cable coaxial ultra flexible de 10 pies (3 m) integrado para un enrutamiento práctico
- La antena de dos lados negro y blanco se integra en su casa

\* El rango de milla puede variar dependiendo de una larga gama de factores ambientales y geográficos

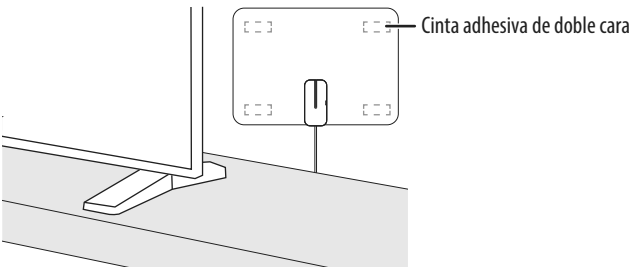
### Cómo instalar y utilizar la antena

**1** Seleccione una ubicación para su antena. Refiérase a "Consejos para mejorar la recepción" para más información.

**Nota:** Esta antena es para los interiores. No la ubique afuera.

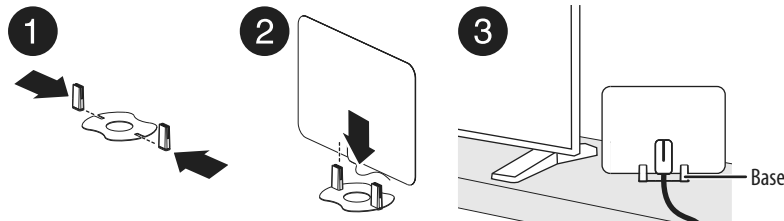
**2** Sujete la cinta adhesiva de doble cara (se incluye) a la parte inferior media de la antena y presione firmemente la antena en la pared para asegurarla.

**Nota:** No asegure su antena con la cinta adhesiva de doble cara hasta que sea seguro que esté la ubicación correcta para recibir los canales que desee.



### 0

Sujete el soporte a la antena al insertar las pestañas de plástico en la base de acero (1), luego empuje la antena en la base (2).

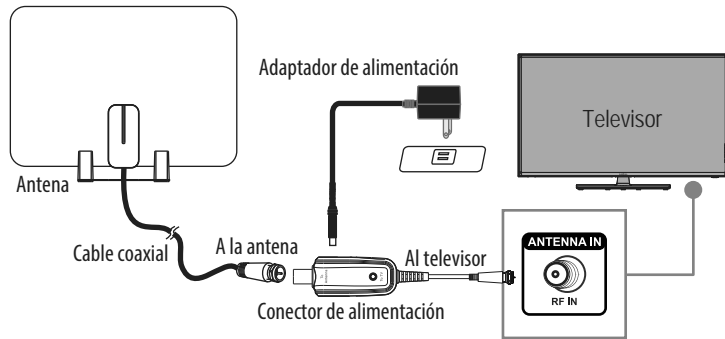


**3** Conecte la conexión coaxial del conector de alimentación a la toma coaxial de su televisor, caja convertidora digital o a la caja decodificadora.

### Conexión de la antena directamente a su televisor

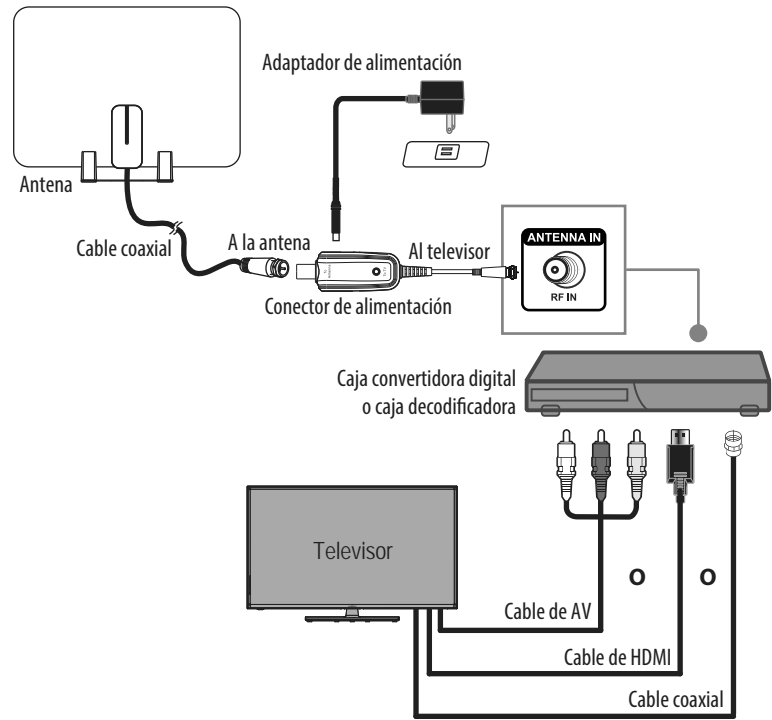
- Conecte el cable de la antena a la toma coaxial en la parte posterior de su televisor.

**Nota:** Si tiene un HDTV con un sintonizador de televisión digital (ATSC), puede conectar la antena directamente al HDTV. Televisores antiguos pueden requerir un sintonizador de televisión digital por separado o una caja convertidora digital.



### Conexión de la antena con una caja convertidora digital o caja decodificadora

- Conecte el cable coaxial a su caja convertidora digital o decodificadora y conecte el cable de audio o video (tal como un cable HDMI, coaxial o AV) de su caja convertidora o decodificadora a su televisor.



**4** Enchufe el adaptador de alimentación en un tomacorriente de pared y enchufe el otro extremo en el conector de alimentación.

**Nota:** Utilice únicamente el adaptador de corriente suministrado. Para que la antena funcione correctamente, el conector de alimentación tiene que estar instalado y encendido.

**5** Encienda su televisor y presione el botón de entrada (Input) o de fuente (Source) para seleccionar la entrada a la cual está conectada su antena.

**Nota:** Encienda su caja convertidora digital o caja decodificadora si su antena está conectada a otro dispositivo.

**6** Abra el menú de configuración de su televisor y seleccione la opción "buscar" o "buscar canales". Su televisor busca automáticamente los canales disponibles en su área. Consulte la guía del usuario de su televisor para instrucciones detalladas.

**Nota:** Si no se reciben los canales que quiere, trate de mover su antena en otro lugar y ejecute la búsqueda de canales nuevamente.

## Consejos para mejorar la recepción

- Instale la antena lo más alto posible para evitar obstáculos potenciales entre la antena y la torre de transmisión
- Si es posible, ubique la antena cerca de la ventana.
- Aleje la antena de las fuentes de interferencia tales como aire acondicionado, secadoras de pelo y hornos de microondas.
- Haga una búsqueda de canales (a partir del menú de configuración de su televisor) cada vez que mueva su antena.
- Si es posible, posicione su antena hacia la torre de transmisión. Para determinar qué canales están disponibles en su área, visite [www.antennaweb.org](http://www.antennaweb.org). Teclee su código postal para obtener ayuda con la ubicación de su antena.
- Pruebe la antena en múltiples ubicaciones para encontrar la señal la más fuerte.
- Haga una búsqueda de canales cada mes para asegurarse que reciba todos los canales posibles.
- Ciertos televisores tienen un indicador de fuerza de la señal que puede ayudarle con el posicionamiento de la antena. Refiérase al manual de su televisor para ver si su televisor tiene esta característica.
- Esta antena funciona con cualquier televisor o dispositivo con un sintonizador ATSC. Consulte el manual de su dispositivo para comprobar la compatibilidad.

## Localización y corrección de fallas

### No puedo encontrar ningún canal.

- Asegúrese de seleccionar la entrada correcta en su televisor.
- Verifique que todas las conexiones estén bien hechas y seguras.
- Mueva su antena y vuelva a buscar por los canales disponibles en su televisor o caja decodificadora.
- Asegúrese de que esté conectado a un televisor o caja convertidora con un sintonizador ATSC.

### La calidad de imagen es buena en ciertos canales y deficiente o no existente en otros

- Mueva su antena y busque por los canales disponibles en su televisor o caja decodificadora.
- Aleje la antena de las fuentes de interferencia tales como aire acondicionado, secadoras de pelo y hornos de microondas.
- Su antena puede estar muy alejada de la antena de difusión para recibir una señal adecuada. La señal puede también estar afectada por obstrucciones entre la antena de difusión y su antena.
- Asegúrese de que la intensidad de la señal de la antena esté adecuada. Ciertos televisores tienen un indicador de fuerza de la señal. Refiérase al manual de su televisor para ver si su televisor tiene esta característica.

### No sé qué tipo de recepción de televisión digital tengo en mi área.

- Para determinar qué canales están disponibles en su área, visite [www.antennaweb.org](http://www.antennaweb.org). Teclee su código postal para obtener ayuda con la ubicación de su antena.

### No todos los canales están disponibles después de hacer una búsqueda de canales.

- Ajuste su antena y busque por los canales disponibles en su televisor o caja decodificadora.
- Asegúrese de que la intensidad de la señal de la antena esté adecuada. Ciertos televisores tienen un indicador de fuerza de la señal. Refiérase al manual de su televisor para ver si su televisor tiene esta característica.

## Tengo más que un televisor en los cuales quiero ver televisión recibida por aire.

- Si la señal es suficientemente fuerte, se puede comprar un divisor coaxial para permitir que una antena le suministre canales a más de un televisor.  
O
- Necesitará comprar una antena para cada televisor en el cual le gustaría recibir televisión por aire.

### No se puede recibir canales de cable o transmisión en continuo después de una búsqueda de canales.

- Su antena digital puede recibir canales locales que dependen de las estaciones transmisoras en su área.
- Se puede usar la antena con las cajas decodificadoras y los dispositivos de transmisión en continuo, pero no ofrecerá el mismo contenido ofrecido por estos dispositivos.

### Quiero canales de alta definición, pero no tengo un televisor HDTV.

- Su antena digital no actualizará a alta definición si el televisor no es de alta definición. Necesitará comprar un televisor HDTV.

## Especificaciones

### • Dimensiones (alto × ancho × prof.):

11.7 × 8.3 × 0.5 pulg. (29.8 × 21 × 1.3 cm)

### • Alcance: 50 millas (80.4 km)

**Nota:** El rango de milla puede variar dependiendo de una larga gama de factores ambientales y geográficos

### • Rango de frecuencia:

• **Alcance VHF:** 174 a 230 MHz

• **Alcance UHF:** 470 a 700 MHz

### • Longitud del cable: 10 pies (3 m)

### • Impedancia: 75Ω

## Avisos legales

### Declaración de la FCC

#### 1. Advertencia de la FCC - \$15.21:

“Cualquier cambio o modificación que no esté aprobado expresamente por la parte responsable por el cumplimiento puede anular la autoridad del usuario para operar el equipo.”

#### 2. Declaración de la FCC - \$15.105(b):

Este equipo ha sido sometido a prueba y se ha determinado que satisface los límites establecidos para ser clasificado como dispositivo digital de Clase B, de acuerdo con la Parte 15 del reglamento FCC. Estos límites están diseñados para proporcionar una protección razonable contra interferencias dañinas en un ambiente residencial. Este equipo genera, usa y puede emitir energía de radiofrecuencia, y si no se instala y usa de acuerdo con las instrucciones, puede causar interferencias perjudiciales a las comunicaciones de radio. Sin embargo, no se garantiza que no ocurrirá interferencia en una instalación particular. Si el equipo causa interferencias perjudiciales en la recepción de la señal de radio o televisión, lo cual puede comprobarse encendiéndolo y apagándolo alternativamente, se recomienda al usuario corregir la interferencia por uno de los siguientes procedimientos:

- Cambie la orientación o la ubicación de la antena receptora.
- Aumente la distancia entre el dispositivo y el receptor.
- Conecte el equipo a un tomacorriente de un circuito distinto de aquel al que está conectado el receptor.
- Solicite consejo al distribuidor o a un técnico experto en radio y televisión para obtener ayuda.

## Garantía limitada de un año

Visite [www.bestbuy.com/bestbuyessentials](http://www.bestbuy.com/bestbuyessentials) para más detalles.

## Póngase en contacto con esenciales de Best Buy

Para obtener servicio al cliente, llame al 866-597-8427 (EE.UU. y Canadá)

[www.bestbuy.com/bestbuyessentials](http://www.bestbuy.com/bestbuyessentials)

esenciales de Best Buy es una marca comercial de Best Buy y sus compañías asociadas.  
Distribuido por Best Buy Purchasing, LLC  
7601 Penn Av. South, Richfield, MN 55423 E.U.A.  
© 2021 Best Buy. Todos los derechos reservados.