

ACCESORIOS INCLUIDOS

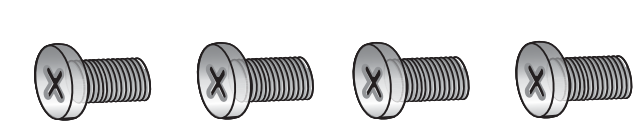
Control remoto y dos pilas AAA



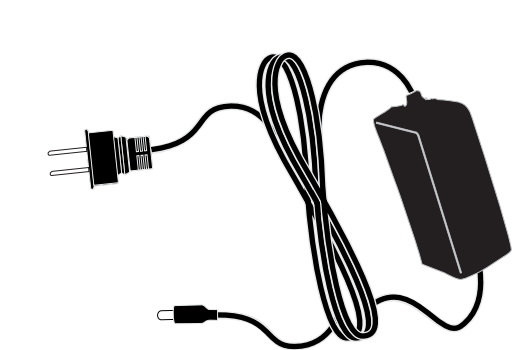
Base para TV



Tornillos M4 (longitud 10 mm) (4)



Adaptador de alimentación



¡CONSULTE SU GUÍA DEL USUARIO EN LÍNEA!
Visite el sitio www.insigniaproducts.com, haga clic en **Support & Service** (Asistencia y servicio). Ingrese **NS-32D312NA15** en el campo *Manual, Firmware, Drivers & Product Information* (Guía, Firmware, Controladores e Información del producto), y haga clic en ▶.

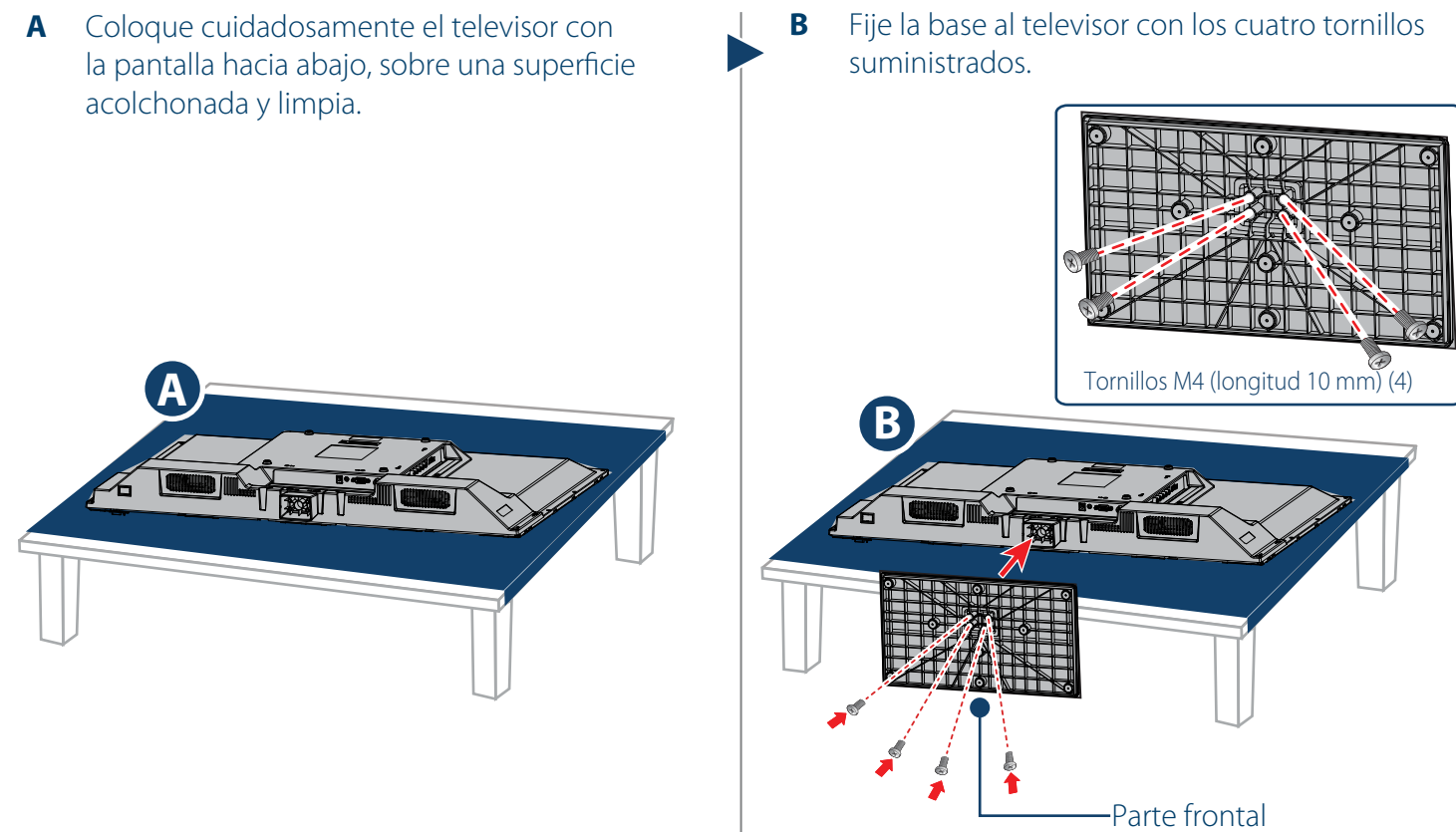
Roku Ready®
Su televisor está certificado para funcionar con el Roku Streaming Stick™. Permite transmitir instantáneamente en secuencias más de 1,000 canales de entretenimiento, incluyendo Netflix, Hulu Plus, Pandora, y más. Conecte el Streaming Stick (no se incluye) al puerto MHL en su televisor y disfrute.

¡CUIDADO!
No enchufe el cable de alimentación hasta que los otros equipos sean conectados.

1 PARA EMPEZAR

¿Cómo fijar la base a mi televisor? (no para el montaje en pared)

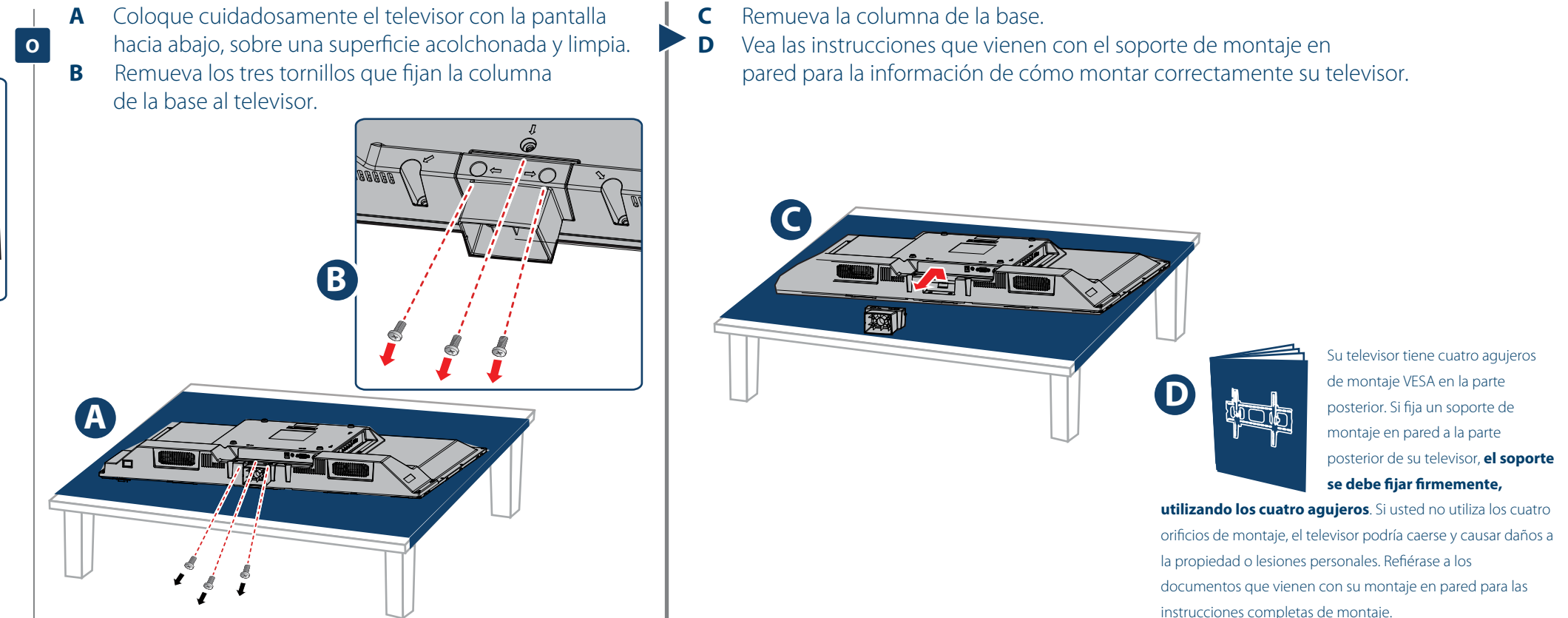
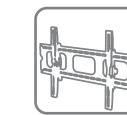
Necesitará: superficie suave y destornillador Phillips



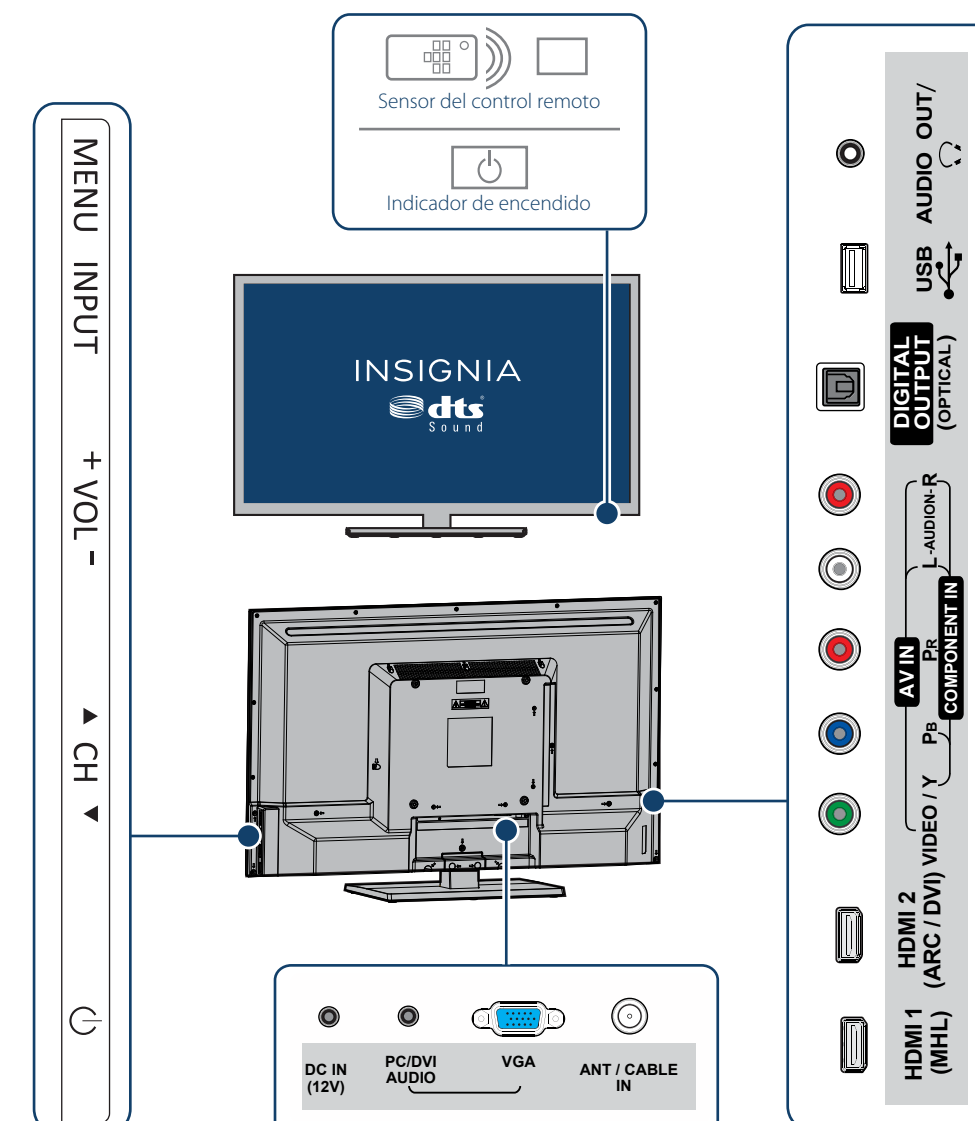
MONTAJE EN PARED

¿Cómo preparar mi televisor para montaje en pared? (no para uso con la base del televisor)

Necesitará: superficie suave y destornillador Phillips



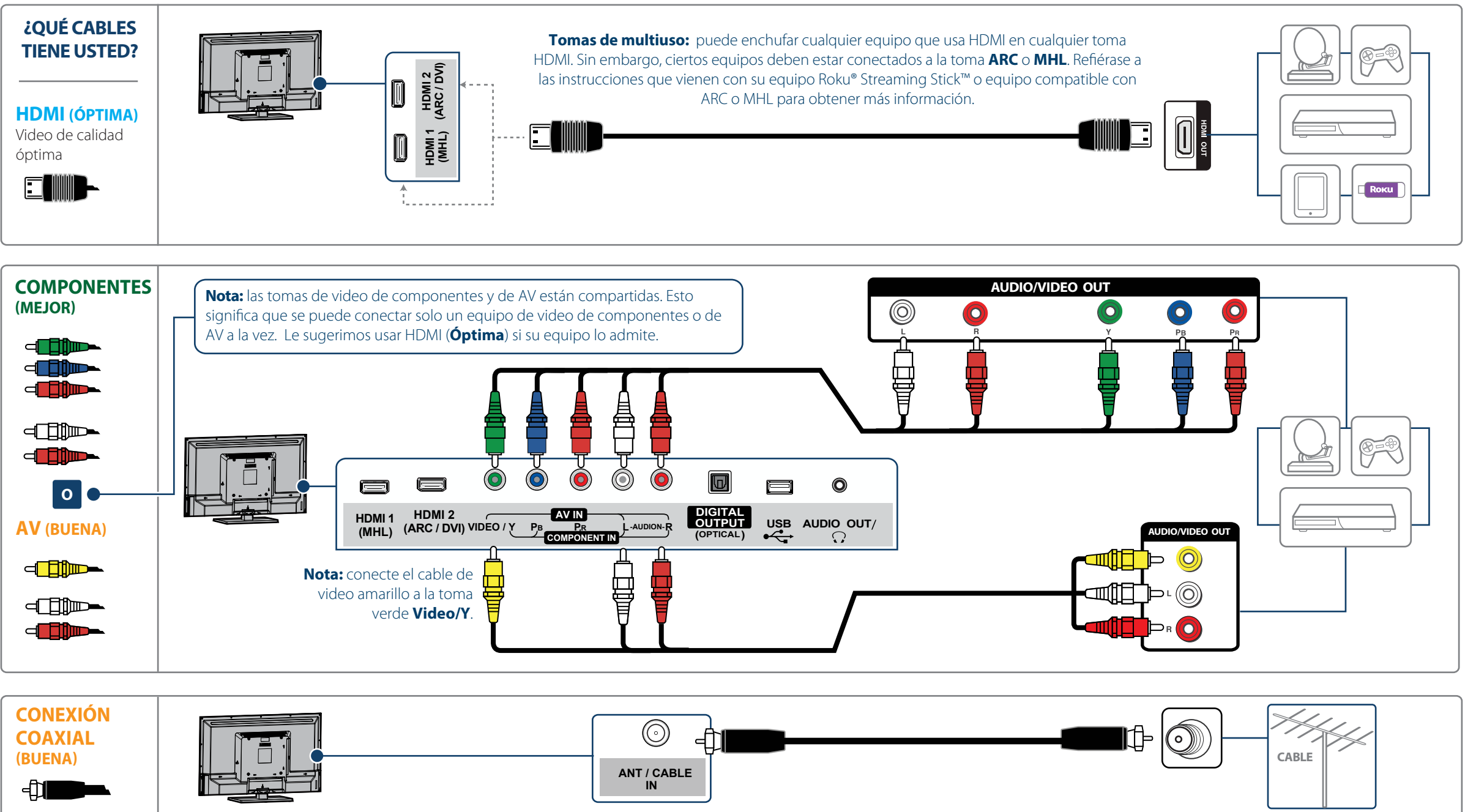
CARACTERÍSTICAS



Antes de usar su nuevo producto, lea estas instrucciones para prevenir cualquier daño.

2 REALIZACIÓN DE LAS CONEXIONES

¿Cómo puedo mirar la televisión (receptor de cable, satélite o antena) o conectar un equipo tal como un reproductor de DVD o de discos Blu-ray, una consola de videojuegos, un Roku Streaming Stick™, un equipo con tecnología MHL o una tableta?



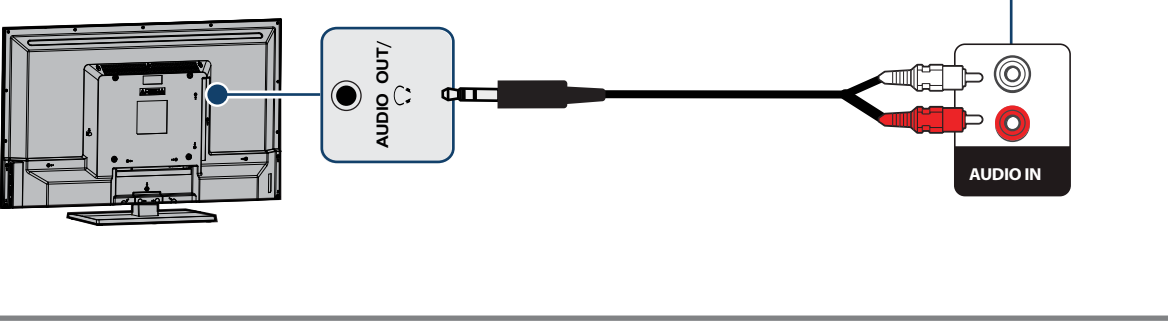
3

CONEXIÓN DE LOS EQUIPOS DE AUDIO
¿Cómo conectar mi televisor a altavoces externos?

USANDO EL AUDIO DIGITAL



USANDO EL AUDIO ANALÓGICO

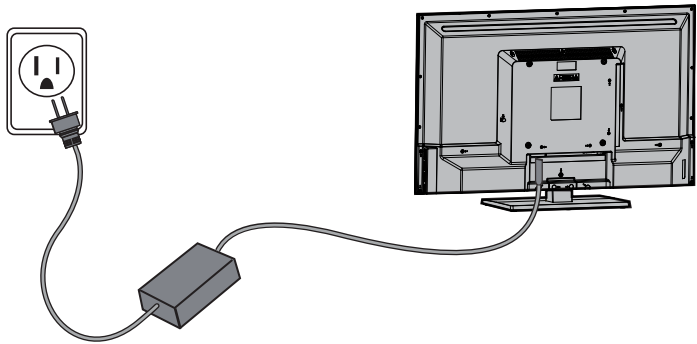


4

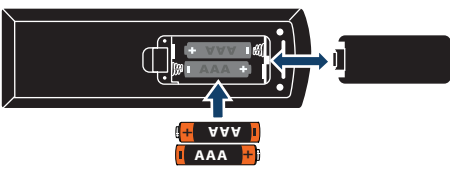
ENCENDIDO DE MI TELEVISOR
¿Cuándo puedo encender mi televisor?

CUANDO SU TELEVISOR ESTÁ EN SU LUGAR:

1 Enchufe el cable de alimentación en la toma de entrada de CC (DC IN) en la parte posterior de su televisor y enchufe el otro extremo en un tomacorriente.

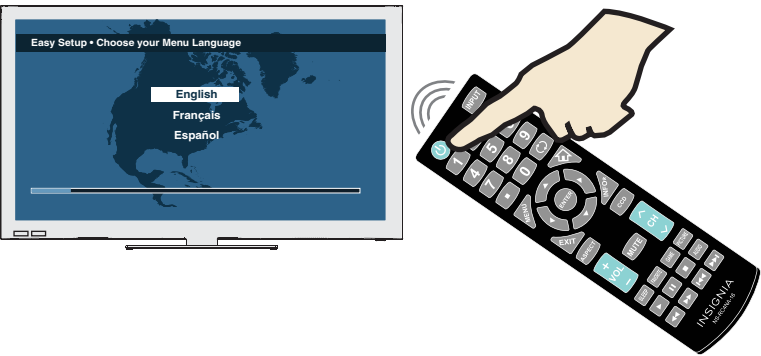


2 Retire la cubierta del control remoto e instale las pilas.

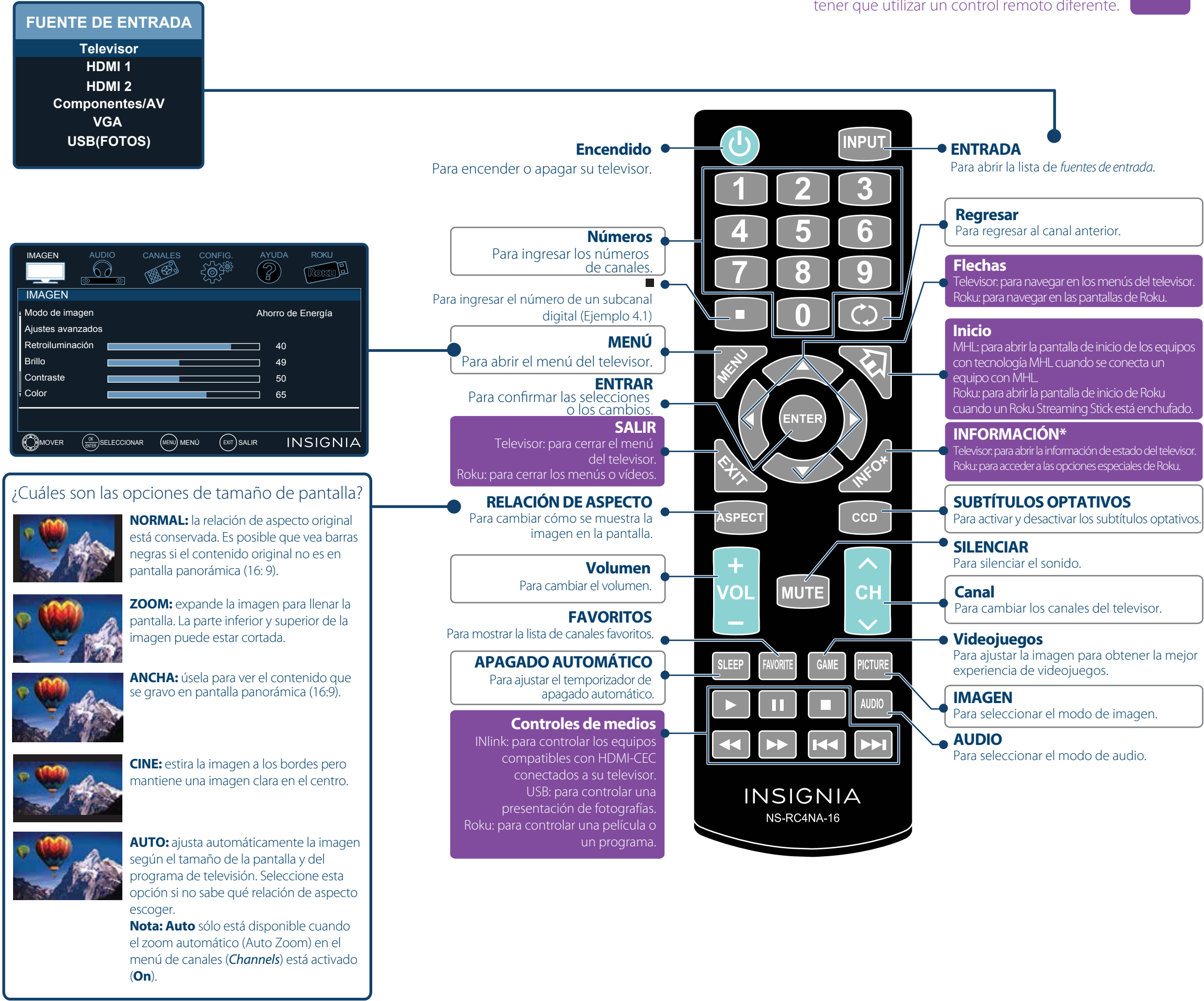


3 Presione  (encendido) en su control remoto.

4 Siga las instrucciones de pantalla.




USANDO SU CONTROL REMOTO



Ya tengo un control remoto universal. ¿Cómo lo puedo programar para controlar mi televisor?

Si ya tiene un control remoto universal y quiere programarlo para funcionar con su televisor en lugar de usar el control remoto de Insignia suministrado, refiérase a la tabla de los códigos comunes.

CÓDIGOS DE TV PARA CONTROL REMOTO UNIVERSAL	
DECODIFICADOR DE CABLE, RECEPTOR DE SATELITE U OTRO DECODIFICADOR	
Cablevision	068, 069, 078, 096, 100, 164, 168, 229, 026
Charter	2002, 1204, 1423, 1517, 0171, 1963, 0463, 1463, 0842, 1326, 167, 415, 424, 450, 456, 461, 507, 523, 567, 577, 586
Comcast	10171, 11204, 11326, 11463, 11517, 11641, 11780, 11785, 11892, 11963, 12002
Cox	1326, 1463
Direct TV	10171, 11204, 11326, 11517, 11564, 11641, 11963, 12002
Dish Network	720
Time Warner	400, 450, 461, 456, 10463, 1463, 0463
Tivo	0091
Verizon	0198, 0490
CONTROLES REMOTOS UNIVERSALES	
One for All	0054
Philips	0198, 0490
RCA	135
Sony	068, 069, 078, 096, 100, 164, 168, 229, 026



Para una lista actualizada de los códigos para otros proveedores de televisión por cable y marcas de controles remotos universales, escanee este **código QR** o visite el sitio www.insigniaproducts.com/remotecodes

GARANTÍA LIMITADA DE UN AÑO
Visite www.insigniaproducts.com para obtener más detalles.

¿NECESITA AYUDA ADICIONAL?
¡Consulte su **Guía del usuario** en línea! Esta guía completa incluye desde las informaciones básicas hasta las funcionalidades más avanzadas. No le suministramos la Guía del usuario con el producto, pero está disponible en línea. Visite el sitio www.insigniaproducts.com, haga clic en **Support & Service** (Asistencia y servicio). Ingrese **NS-32D312NA15** en el campo **Manual, Firmware, Drivers & Product Information** (Guía, Firmware, Controladores e Información del producto), y haga clic en ►. Visite nuestro foro de comunidades en línea en <http://community.insigniaproducts.com/> para obtener informaciones útiles de otras personas que compraron un televisor Insignia.

ESTAMOS A SU DISPOSICIÓN
www.insigniaproducts.com
Para el servicio al cliente llame al: **877-467-4289** (mercados estadounidense y canadiense)

INSIGNIA es una marca comercial de Best Buy y sus compañías asociadas.
Registrada en ciertos países.
Distribuida por Best Buy Purchasing, LLC
7601 Penn Av. South, Richfield, MN 55423 E.U.A.
© 2014 Best Buy. Todos los derechos reservados.
Hecho en China