

Antenne intérieure en film mince amplifiée

Guide d'installation rapide

BE-ANT500HA

BEST BUY
essentials

Avant l'utilisation de ce produit neuf, lire ces instructions afin d'éviter tout dommage.

Contenu de l'emballage

- Antenne
- Socle de l'antenne
- Adaptateur d'alimentation
- Dispositif d'insertion de l'alimentation
- Ruban à double-face
- Guide d'installation rapide

Caractéristiques

- Portée* de 80 km (50 miles) pour une réception dans la plupart des emplacements
- La conception avancée de l'amplificateur augmente les performances tout en minimisant le bruit et les interférences pour une meilleure image
- Montage mural ou sur pied avec un socle de table inclus pour plus de possibilités de placement
- Câble coaxial ultra-flexible de 3 m (10 pi) intégré pour un acheminement pratique
- L'antenne à deux faces noire et blanche s'adapte au décor du domicile

* La portée de l'antenne varie en fonction d'une vaste gamme de facteurs environnementaux et géographiques.

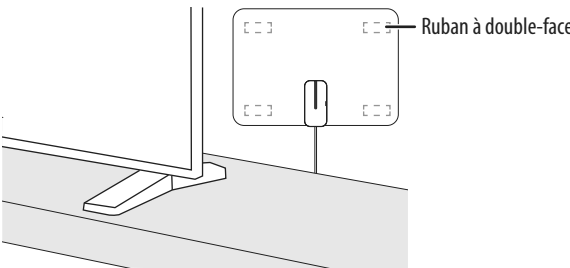
Installation et utilisation de l'antenne

1 Choisir un emplacement pour l'antenne. Voir la section « Conseils pour une réception optimale » pour plus d'informations.

Remarque : Il s'agit d'une antenne intérieure. Ne pas la placer à l'extérieur.

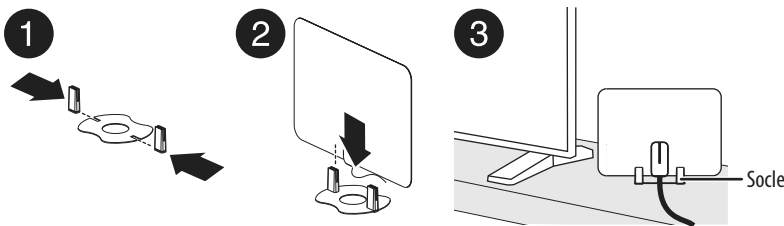
2 Fixer le ruban à double face dans les quatre angles de l'antenne, puis appuyer fermement l'antenne sur le mur pour la fixer.

Remarque : Ne pas fixer l'antenne avec le ruban adhésif à double face avant d'être certain de l'emplacement correct pour recevoir les canaux souhaités. it's in the correct location to receive the channels you want.



OU

Fixer le support à l'antenne en insérant les languettes en plastique dans la base en acier (1), puis en poussant l'antenne vers le bas dans la base (2).

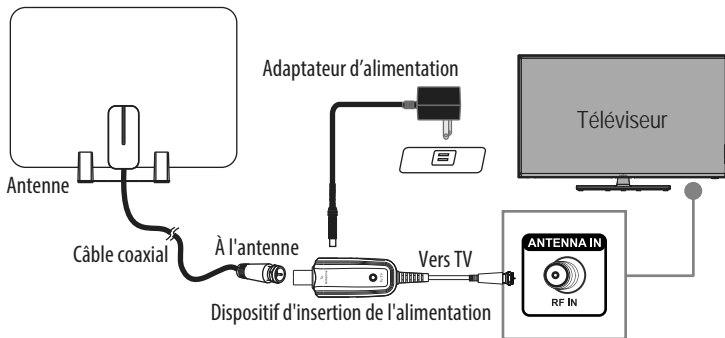


3 Brancher la connexion coaxiale de l'injecteur d'alimentation à la prise coaxiale sur le téléviseur, le convertisseur numérique ou le décodeur.

Connexion de l'antenne directement au téléviseur

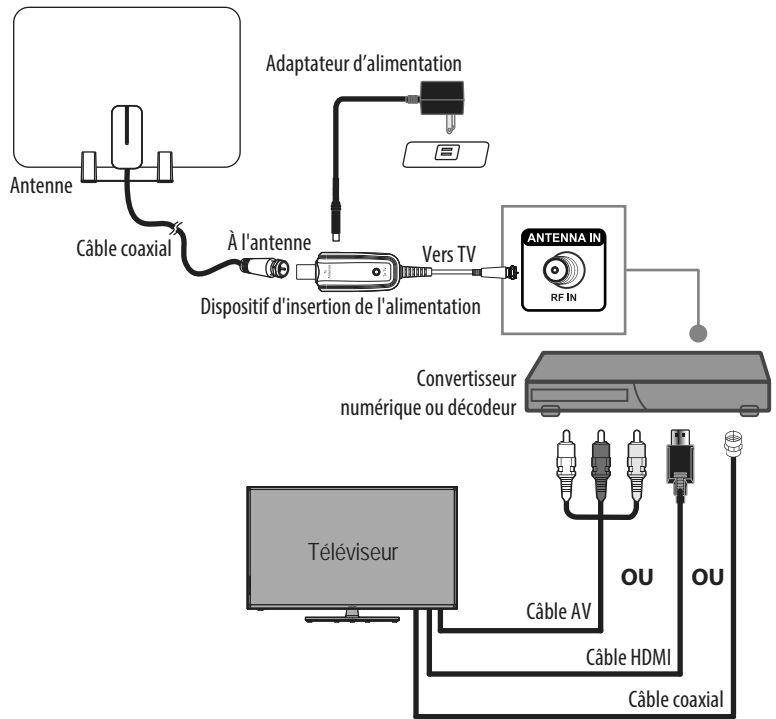
- Connecter le câble coaxial sur la prise coaxiale au dos du téléviseur.

Remarque : En cas d'utilisation d'un TVHD avec syntoniseur de télévision numérique (ATSC), l'antenne peut être connectée directement au TVHD. Des téléviseurs anciens peuvent requérir un syntoniseur de télévision numérique séparé ou un convertisseur numérique.



Connexion de l'antenne avec un convertisseur numérique ou un décodeur

- Connecter le câble coaxial au convertisseur numérique ou au décodeur, puis un câble vidéo ou audio (tel qu'un câble HDMI, coaxial ou AV) du convertisseur ou décodeur au téléviseur.



4 Brancher l'adaptateur d'alimentation sur une prise secteur, puis l'autre extrémité sur le dispositif d'insertion d'alimentation.

Remarque : N'utiliser que l'adaptateur d'alimentation fourni. Pour que l'antenne fonctionne correctement, il faut installer et mettre sous tension le dispositif d'insertion de l'alimentation.

5 Mettre le téléviseur en marche, puis appuyer sur le bouton entrée (Input) ou Source du téléviseur pour sélectionner l'entrée à laquelle l'antenne est connectée.

Remarque : Mettre sous tension le convertisseur numérique ou le décodeur si l'antenne est connectée à un autre périphérique.

6 Ouvrir le menu de configuration du téléviseur et sélectionner l'option « scan » (Recherche) ou « channel scan » (Recherche de canaux). Le téléviseur cherche automatiquement les canaux disponibles dans la zone de réception. Voir le guide de l'utilisateur du téléviseur pour des instructions détaillées.

Remarque : Si les canaux souhaités ne sont pas reçus, essayer de déplacer l'antenne dans un autre endroit, puis effectuer de nouveau une recherche de canaux.

Conseils pour une réception optimale

- Installer l'antenne le plus élevé possible pour éviter les obstacles potentiels entre l'antenne et la tour de transmission.
- Si possible, placer l'antenne proche d'une fenêtre.
- Éloigner l'antenne de sources d'interférences telles que des climatiseurs, des sèche-cheveux et des fours à micro-ondes.
- Effectuer une recherche de canaux (à partir du menu de configuration du téléviseur) chaque fois que l'antenne est déplacée.
- Si possible, positionner l'antenne vers la tour de transmission. Pour déterminer les canaux qui sont disponibles dans la zone de réception, aller sur le site www.antennaweb.org. Saisir le code postal pour obtenir l'information sur la meilleure orientation de l'antenne.
- Essayer l’antenne dans différents endroits pour trouver le signal le plus puissant.
- Effectuer une recherche de canaux tous les mois pour être sûr de recevoir tous les canaux disponibles.
- Certains téléviseurs ont un témoin de la force du signal qui peut faciliter le positionnement de l'antenne. Voir la documentation du téléviseur pour voir si celui-ci prend en charge cette fonction.
- Cette antenne est compatible avec tout téléviseur ou appareil doté d’un syntoniseur ATSC. Se référer au mode d'emploi du périphérique pour vérifier la compatibilité.

Problèmes et solutions

Impossible de trouver des canaux

- Vérifier que l'entrée correcte a bien été sélectionnée sur le téléviseur.
- Vérifier que toutes les connexions sont correctes et bien fixées.
- Déplacer l'antenne et effectuer une nouvelle recherche des canaux disponibles sur le téléviseur ou le décodeur.
- Vérifier d'être bien connecté à un téléviseur ou à un décodeur avec un syntoniseur ATSC.

La qualité de l’image est bonne sur certains canaux et médiocre sur d’autres ou il n'existe aucune réception.

- Déplacer l'antenne et effectuer une recherche des canaux disponibles sur le téléviseur ou le décodeur.
- Éloigner l'antenne de sources d'interférences telles que des climatiseurs, des sèche-cheveux et des fours à micro-ondes.
- L'antenne est peut-être trop éloignée de l'antenne d'émission pour recevoir un signal adapté. Le signal peut aussi être affecté par des obstructions entre l'antenne émettrice et l'antenne de l'utilisateur.
- Vérifier que la force du signal de l’antenne est suffisante. Certains téléviseurs ont un témoin de force du signal. Voir la documentation du téléviseur pour voir si celui-ci prend en charge cette fonction.

Comment déterminer quelle est la réception de la télévision numérique dans la zone de réception.

- Pour déterminer les canaux qui sont disponibles dans la zone de réception, aller sur le site www.antennaweb.org. Saisir le code postal pour obtenir l'information sur la meilleure orientation de l'antenne.

Tous les canaux ne sont pas disponibles après avoir effectué une recherche de canaux.

- Régler l'antenne et effectuer une recherche des canaux disponibles sur le téléviseur ou le décodeur.
- Vérifier que la force du signal de l’antenne est suffisante. Certains téléviseurs ont un témoin de force du signal. Voir la documentation fournie avec le téléviseur pour voir si celui-ci prend en charge cette fonction.

Utilisation de plusieurs téléviseurs pour visualiser la télévision hertzienne.

- Si le signal n'est pas assez fort, il est possible d'acheter un répartiteur coaxial pour qu'une antenne transmette des canaux à plus d'un téléviseur.
- OU
- Il sera nécessaire d'acquérir une antenne pour chaque téléviseur qui sera utilisé pour la télévision hertzienne.

Les canaux de la télévision câblée ou diffusés en continu ne sont pas reçus après une recherche de canaux.

- L'antenne peut recevoir les canaux locaux qui dépendent des télédiffuseurs locaux.
- Il est possible d'utiliser l'antenne simultanément avec les récepteurs câble et les périphériques de diffusion en continu, mais elle ne fournira pas le même contenu offert par ces périphériques.

Comment recevoir les canaux en HD, sans avoir un TVHD.

- L'antenne numérique ne convertira pas les signaux à la définition HD si le téléviseur n'est pas HD. Il sera nécessaire d'acquérir un TVHD.

Caractéristiques

- **Dimensions (H x l x P) :** 29,8 × 21 × 1,3 cm (11,7 × 8,3 × 0,5 po)
- **Portée :** 80,4 km (50 miles)
Remarque : La portée de l'antenne varie en fonction d'une vaste gamme de facteurs environnementaux et géographiques.
- **Gamme de fréquence :**
 - **Portée VHF :** 174 à 230 MHz
 - **Portée UHF :** 470 à 700 MHz
- **Longueur du câble :** 3 m (10 pi)
- **Impédance :** 75Ω

Avis juridiques

Déclaration de la FCC

1. Avertissement FCC - §15.21 :

« Tous changements ou modifications qui ne seraient pas expressément approuvés par les responsables des normes pourraient rendre nul le droit de l'utilisateur d'utiliser cet équipement. »

2. Déclaration de la FCC - §15.105(b) :

Cet équipement a été testé et déclaré conforme aux limitations prévues dans le cadre de la catégorie B des appareils numériques, définies par l'article 15 du règlement de la FCC. Ces limites ont été établies pour fournir une protection raisonnable contre les interférences préjudiciables lors d'une installation résidentielle. Cet équipement génère, utilise et diffuse des ondes radio et, s'il n'est pas installé et utilisé conformément aux instructions dont il fait l'objet, il peut provoquer des interférences préjudiciables aux communications radio. Cependant, il n'est pas possible de garantir qu'aucune interférence ne se produira pour une installation particulière. Si cet équipement produit des interférences préjudiciables lors de réceptions radio ou télévisées, qui peuvent être détectées en éteignant puis en rallumant l'appareil, essayer de corriger l'interférence au moyen de l'une ou de plusieurs des mesures suivantes :

- réorienter ou déplacer l'antenne réceptrice;
- augmenter la distance entre l'équipement et le récepteur;
- brancher l'équipement sur la prise électrique d'un circuit différent de celui auquel le récepteur est relié;
- contacter le revendeur ou un technicien radio/télévision qualifié pour toute assistance.

Garantie limitée d’un an

Aller sur le site www.bestbuy.com/bestbuyessentials pour plus de détails.

Contactez essentiels Best Buy

Pour le service à la clientèle, appeler le 1-866-597-8427 (États-Unis et Canada)

www.bestbuy.com/bestbuyessentials

essentiels Best Buy est une marque de commerce de Best Buy et de ses affiliés.
Distribué par Best Buy Purchasing, LLC
7601 Penn Av. South, Richfield, MN 55423 É.-U.
© 2021 Best Buy. Tous droits réservés.