

Félicitations d'avoir acheté ce produit Insignia de haute qualité. Ce produit représente la dernière avancée technologique dans la conception de cadres photos numériques et a été conçu pour un partage de vos souvenirs et une fiabilité exceptionnels.

### Contenu de l'emballage

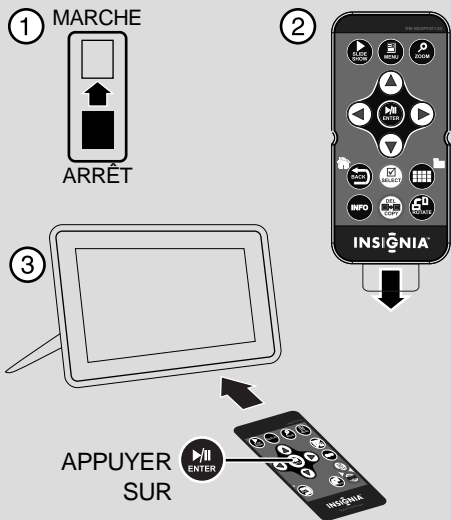
- Cadre photo numérique
- Adaptateur d'alimentation c.a.
- Télécommande avec pile (CR2025)
- Chiffon de nettoyage
- Câble USB
- Guide de l'utilisateur
- Guide d'installation rapide

### ATTENTION : DÉSACTIVER LE MODE DÉMO!

Ce cadre est doté d'un mode démonstration pour magasin activé par défaut.

**Pour désactiver le mode magasin et activer les touches :**

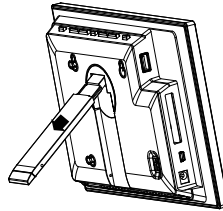
- 1 Mettre le cadre sous tension.
- 2 Retirer la languette isolante de la pile de la télécommande.
- 3 Pointer la télécommande vers le cadre, puis appuyer sur **ENTER** (Entrée) de la télécommande.



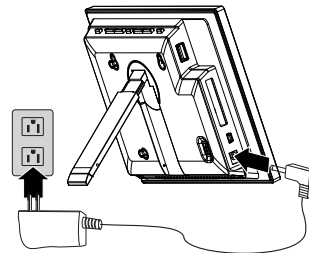
## 1 Installation du cadre photo numérique

### Installation du cadre

- 1 Déployer le socle pour régler le cadre en mode paysage.
- 2 Déployer le socle à l'arrière du cadre, puis placer celui-ci sur une surface plane. Pousser ou tirer sur le socle pour modifier l'angle de visualisation du cadre.



- 3 Brancher l'adaptateur d'alimentation c.a. sur le connecteur d'alimentation c.c. du cadre et sur une prise secteur c.a.



- 4 Mettre l'interrupteur marche-arrêt sur **On** (Marche). Le cadre se met en marche automatiquement et commence la présentation des photos qui sont enregistrées dans la mémoire interne. Cette présentation est appelée le mode démo.
- 5 Retirer la languette en plastique qui dépasse de la bordure inférieure de la télécommande. Cette languette protège la pile. La télécommande ne peut pas fonctionner si elle n'est pas retirée. Pour plus d'informations sur l'utilisation de la télécommande, voir le *Guide de l'utilisateur*.



- 6 Pour arrêter le mode démo, pointer la télécommande vers l'avant du cadre et appuyer sur **ENTER** (Entrée).

## 2 Lancement d'un diaporama

### Visionnement des photos d'une carte mémoire ou d'un périphérique mémoire USB

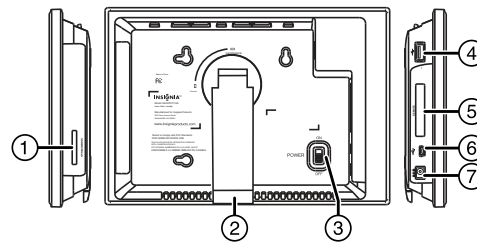
Insérer une carte mémoire ou un périphérique mémoire USB dans la fente appropriée ou dans un port USB. Le cadre commencera à charger immédiatement un diaporama des photos de la carte mémoire ou du périphérique mémoire USB.

**Attention :** Les cartes mémoire ne peuvent être insérées dans la fente que dans un sens. Ne pas insérer de force une carte mémoire dans la fente. La carte doit pouvoir entrer sans effort si elle est correctement insérée.

Certaines cartes nécessitent un adaptateur pour pouvoir être insérées correctement. Pour plus d'informations sur les cartes mémoires compatibles, voir la section « Spécifications » dans le *Guide de l'utilisateur*.

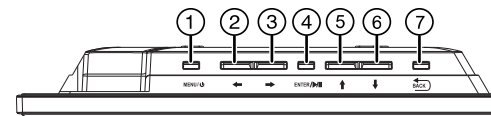
Pour plus d'informations sur l'utilisation du cadre photo numérique, voir le *Guide de l'utilisateur*.

### Parties latérales et arrière



N°	DESCRIPTION
1	Fente pour carte mémoire (SD/SDHC/MMC/Memory Stick/xD) (les cartes Memory Stick Pro Duo/microSD requièrent un adaptateur qui n'est pas fourni)
2	Socle réglable
3	Commutateur Marche/Arrêt
4	Port USB
5	Logement pour télécommande
6	Port mini USB
7	Connecteur d'alimentation c.c. 5 V.

### Panneau supérieur



N°	TOUCHE	DESCRIPTION
1	MENU/☺	Menu/Attente : permet d'afficher le menu de Configuration. Appuyer et maintenir cette touche enfoncée pendant 2 secondes pour mettre le cadre en mode Attente.
2	←	Flèche gauche : permet de déplacer la sélection de menu vers la gauche ou d'afficher la photo précédente.
3	→	Flèche droite : permet de déplacer la sélection de menu vers la droite ou d'afficher la photo suivante.
4	ENTER/▶/■	Entrée/Visualisation/Pause : permet de sélectionner les options de menus. Pendant un diaporama, cette touche permet l'arrêt momentané ou la reprise.
5	↑	Flèche vers le haut : permet de se déplacer vers le haut.
6	↓	Flèche vers le bas : permet de se déplacer vers le bas.
7	BACK	Touche Retour : permet de revenir à la sélection ou à l'écran précédent.

### Garantie limitée de six mois

Allez sur le site [www.insigniaproducts.com](http://www.insigniaproducts.com) pour plus de détails.

### Pour contacter Insignia :

Pour le service à la clientèle, appelez le 1-877-467-4289.

[www.insigniaproducts.com](http://www.insigniaproducts.com)

© 2011 BBY Solutions, Inc., tous droits réservés. INSIGNIA est une marque de commerce de BBY Solutions Inc., déposée dans certains pays. Tous les autres produits et noms de marques sont des marques de commerce appartenant à leurs propriétaires respectifs.