

GUÍA DE INSTALACIÓN RÁPIDA

Conmutador de pared inteligente

NS-CH1XIS8 / NS-CH1XIS8-C

Le recomendamos que utilice un electricista profesional para instalar el conmutador de pared. Para más información sobre las especificaciones eléctricas, refiérase a **NORMAS ELÉCTRICAS**.

CONTENIDO DEL PAQUETE

- Conmutador de pared inteligente
- Cubierta frontal
- Tornillos de montaje (2)
- Capuchones de conexión (4)
- *Guía de instalación rápida*

Antes de usar su producto nuevo, lea este instructivo para evitar cualquier daño.

CARACTERÍSTICAS

- Permite controlar remotamente una luz con un smartphone o tableta
- Permite establecer horarios y el temporizador para automatizar su casa
- Diseñado para una instalación rápida
- La aplicación Insignia Connect (para Apple and Android) controla los dispositivos en su hogar

REQUISITOS DEL SISTEMA

- Red Wi-Fi en el hogar
- Aplicación Insignia Connect (descarga gratis a connect.bestbuy.com/setup)
La aplicación Insignia Connect permite seguir la información de estado para todos los dispositivos para el hogar inteligente de Insignia en un solo lugar. El inicio de una sesión en una cuenta Best Buy se requiere para un acceso remoto y para guardar sus datos seguros.
- Para controlar este accesorio compatible con HomeKit, se recomienda un dispositivo con iOS 10.3.2 o más reciente.
Compatibilidad: iOS 10.3.2 o más reciente
Android 6.0.1 Marshmallow o más reciente

NORMAS ELÉCTRICAS

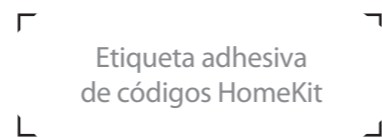
Asegúrese de tener:

- Un cable neutro en la caja de pared del conmutador de la luz
- Una luz que se puede controlar únicamente con un conmutador

OTRAS APLICACIONES PARA EL HOGAR INTELIGENTE

Se puede también controlar su conmutador inteligente con las aplicaciones Amazon Alexa (no disponible en Canadá), Google Assistant o Apple Home. Siga las instrucciones suministradas con estas aplicaciones para conectarse.

Su código HomeKit:



Ambos la aplicación Insignia Connect y las aplicaciones Apple Home ofrecen una funcionalidad HomeKit y el soporte Siri. El control automático de este accesorio compatible con HomeKit cuando esté fuera de su casa requiere un Apple TV con tvOS 10.2.2 o más reciente e iPad con iOS 10.3.1 o más reciente configurado como concentrador doméstico. La aplicación Insignia Connect le permitirá controlar su smart plug desde dondequiera.

NECESITARÁ:

- Destornillador
- Cinta aislante eléctrica

INFORMACIÓN DE SEGURIDAD

- Instale y utilice de acuerdo con las normas y reglamentaciones eléctricas.
- Tenga mucho cuidado cuando instale el dispositivo y siempre apaga la alimentación eléctrica al disyuntor principal, antes de quitar o instalar el dispositivo.
- El conmutador de pared controlable se debe conectar únicamente para controlar la luz y nunca usarse para alimentar o controlar el encendido o apagado de cualquier otro equipo.
- El conmutador de pared está diseñado para uso interno y seco únicamente.

INSTALACIÓN DE SU COMUTADOR

- 1 Antes de la instalación, conecte un dispositivo móvil a su red Wi-Fi y llévelo cerca del lugar donde intente instalar el conmutador nuevo. Asegúrese de que la señal de Wi-Fi esté fuerte en este lugar antes de seguir la instalación.

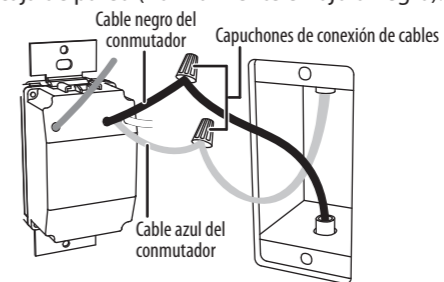


- 2 **ADVERTENCIA: DESCONECTE LA ALIMENTACIÓN. Apague el disyuntor. De no hacer esto podría resultar en lesiones graves o muerte.**

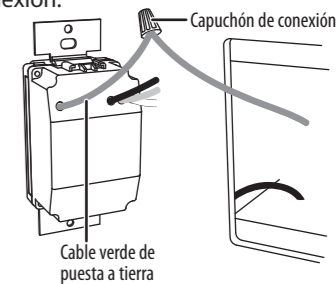
- 3 Retire la placa de pared del conmutador viejo y los tornillos de montaje.

- 4 Quite el conmutador viejo de su caja de pared e identifique los cables conectados:
 - **Cable neutro** – Normalmente en el interior de la caja de pared con un capuchón de conexión en la extremidad. No todos los conmutadores de luz tienen este cable. NO instale el conmutador sin este cable. Este cable es normalmente blanco.
 - **Cable de corriente** – Normalmente se trata de un cable negro que muy a menudo está instalado en la parte inferior de la caja de pared.
 - **Cable de carga** – Normalmente se trata de un cable rojo o negro que muy a menudo está instalado en la parte superior de la caja de pared. Esto es el cable que se conecta a su luz.
 - **Cable de conexión a tierra** – Normalmente de color cobre o verde. Se puede instalar el conmutador, mismo si no tiene este cable.

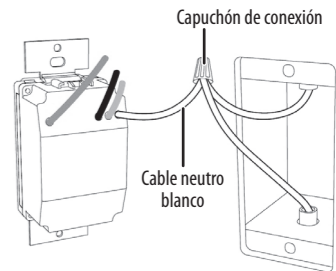
- Consejo:** Tome una foto del cableado del conmutador viejo para referencia ulterior.
- 5 Desconecte su conmutador de luz viejo.
 - 6 Use un capuchón de conexión para conectar el cable negro de su conmutador al cable de corriente (normalmente el negro) en la caja de pared. Este cable deberá permanecer alimentado.
 - 7 Use un capuchón de conexión para conectar el cable azul desde su conmutador al cable de carga en la caja de pared (normalmente el rojo o negro).



- 8 Si tiene un cable de puesta a tierra, conéctelo al cable verde de su conmutador con un capuchón de conexión.



- 9 Si no tiene un cable de puesta a tierra, cubra el cable verde de su conmutador con un capuchón de conexión o una cinta aislante eléctrica.
- 9 Desatornille el capuchón de conexión conectando los cables neutros (normalmente blanco) y añada el cable neutro blanco de su conmutador, y luego atornille el capuchón.



10 Envuelva los capuchones con la cinta aislante eléctrica para asegurarse que los conductores estén cubiertos.

11 Inserte los cables adentro de los lados para dejar espacio para el conmutador.

12 Atornille el conmutador en la pared y sujete la placa de pared.

Notas:

- Si se instala su conmutador en un lugar con múltiples conmutadores necesitará comprar una nueva placa frontal.
- Las placas de pared metálicas pueden afectar la señal entre el Wi-Fi y el conmutador.

13 Vuelva a encender su disyuntor. El LED del conmutador parpadea en verde.

CONFIGURACIÓN DE SU CONMUTADOR DE PARED

Instale su conmutador antes de seguir estas instrucciones.

1 Conecte su dispositivo móvil a una red Wi-Fi.
2 Entre connect.bestbuy.com/setup en la barra de búsqueda del navegador de su dispositivo y siga las instrucciones en la pantalla para descargar la aplicación.

3 Abra la aplicación y siga las instrucciones de pantalla para completar la configuración.

Nota: Si planea acceder su conmutador desde múltiples dispositivos, tiene que iniciar una sesión en la misma cuenta Best Buy.

UTILIZACIÓN DE SU CONMUTADOR

Indicador LED:

- **Verde en continuo:** el conmutador está conectado al Internet y encendido
- **Parpadeando en verde:** el conmutador no está conectado al Internet
- **Desactivado:** el LED está desactivado en la aplicación o el conmutador no está encendido o alimentado

Si su conmutador no reacciona después de presionar el botón de restablecimiento:

- 1** Retire la placa para pared.
- 2** Inserte un sujetapapeles en el orificio de restablecimiento y presiónelo por dos segundos.
- 3** Mantenga presionado el botón de restablecimiento por 15 segundos para hacer un restablecimiento a los parámetros de origen.
- 4** Reemplace la placa de pared

Nota: El orificio de restablecimiento no se puede acceder con la placa de pared instalada.

UTILIZACIÓN DE SU APLICACIÓN

Use su aplicación Insignia Connect para:

- Controlar luces remotamente
- Establecer programas y un temporizador



Botón del conmutador: presiónelo para encender o apagar su luz.

Botón de restablecimiento:

- Para restablecer su Wi-Fi, manténgalo presionado por ocho segundos. El indicador LED empezará a parpadear.
- Para restablecer a los valores de origen, manténgalo presionado por 15 segundos. El indicador LED será iluminado en continuo y después parpadeará. El conmutador se invertirá internamente y se oír un pitido suave.

ESPECIFICACIONES

- **Dimensiones:** 1.69 × 2.64 × 1.68 pulg. (Ancho × Alto × Profundidad) (43 × 67.1 × 42.7 mm) (no incluye el soporte de montaje)
- **Potencia eléctrica nominal:** 15 A, 120 V CA, 60 Hz
- **Carga resistiva:** 1800 W
- **Tungsteno:** 960 W
- **Balasto electrónico:** 500 VA
- **Uso general**

LOCALIZACIÓN Y CORRECCIÓN DE FALLAS

PROBLEMA	SOLUCIONES PROBABLES
La aplicación o el Wi-Fi no pueden conectarse al conmutador de pared.	<ul style="list-style-type: none">• Asegúrese de que su dispositivo móvil y el conmutador de pared estén conectados a la misma red Wi-Fi y que la red funciona correctamente.• Restablezca su conmutador de pared. Mantenga presionado el botón de restablecimiento por 15 segundos. El LED parpadea en verde y el conmutador de pared se restablece cuando se suelta el botón.• Si está usando una placa de pared metálica, se puede que esté bloqueando la señal Wi-Fi. Use una placa de pared de plástico• Asegúrese de que esté usando una red Wi-Fi de 2.4 GHz. Una red de 5 GHz no funcionará.

PROBLEMA	SOLUCIONES PROBABLES
No puedo encontrar la aplicación.	<ul style="list-style-type: none">• Busque por la aplicación "Insignia Connect" en la tienda Apple App o Google Play. Su dispositivo debe tener iOS 10 o más reciente o Android 6.0.1 Marshmallow o más reciente.
No puedo encender o apagar las luces con la aplicación.	<ul style="list-style-type: none">• Si está usando múltiples dispositivos, asegúrese de que se haya iniciado una sesión en la misma cuenta Best Buy para cada uno de los dispositivos.• Use el conmutador de pared directamente para asegurarse que el conmutador y la luz funcionen.
No puedo configurar el conmutador de pared.	<ul style="list-style-type: none">• Mantenga presionado el botón de restablecimiento por 10 segundos. El LED parpadea en verde y el conmutador de pared se restablece cuando se suelta el botón.
El LED no se enciende.	<ul style="list-style-type: none">• Asegúrese de que el LED no esté desactivado en la aplicación.• Asegúrese de que el conmutador esté recibiendo corriente.
¿Cómo hacer un restablecimiento de fábrica?	<ul style="list-style-type: none">• Para restablecer a los valores de origen, mantenga presionado el botón de restablecimiento por 15 segundos, hasta que el LED parpadee.

AVISOS LEGALES

Declaración de la FCC

Este dispositivo satisface la parte 15 del reglamento FCC. Su utilización está sujeta a las siguientes dos condiciones: (1) este dispositivo no puede causar interferencia dañina, y (2) este dispositivo debe aceptar cualquier interferencia recibida incluyendo interferencias que puedan causar una operación no deseada.

Cualquier cambio o modificación no aprobado expresamente por el beneficiario de este dispositivo puede anular la autoridad del usuario de operar el equipo.

Advertencia de la FCC

Cualquier cambio o modificación que no esté aprobado expresamente por la parte responsable por el cumplimiento puede anular la autoridad del usuario para operar el equipo.

Nota: este equipo ha sido sometido a pruebas y se ha determinado que satisface los límites establecidos para clasificarlo como dispositivo digital de Clase B de acuerdo con la Parte 15 del reglamento FCC. Estos límites están diseñados para proporcionar una protección razonable contra interferencias dañinas en un ambiente residencial. Este equipo genera, usa y puede emitir energía de radiofrecuencia, y si no se instala y usa de acuerdo con las instrucciones, puede causar interferencias perjudiciales a las comunicaciones de radio. Sin embargo, no se garantiza que no ocurrirá interferencia en una instalación particular. Si el dispositivo causa interferencias perjudiciales en la recepción de la señal de radio o televisión, lo cual puede comprobarse entendiéndolo y apagándolo alternativamente, se recomienda al usuario corregir la interferencia por uno de los siguientes procedimientos:

- Cambie la orientación o la ubicación de la antena receptora.
- Aumente la distancia entre el equipo y el receptor.
- Conecte el equipo a un tomacorriente de un circuito distinto de aquel al que está conectado el receptor.
- Solicite consejo al distribuidor o a un técnico experto en radio y televisión para obtener ayuda.

ADVERTENCIA:

Para asegurar una conformidad permanente con la FCC: Cualquier cambio o modificación no aprobada expresamente por la garantía de este dispositivo puede anular la autoridad del usuario para operar el equipo.

Conformidad con la normas de Industria Canadá

Declaración de IC

Este dispositivo cumple con las normas RSS de Industria Canadá de las unidades exentas de licencia. Su utilización está sujeta a las siguientes dos condiciones:

- (1) Este dispositivo no puede causar interferencia, y
 - (2) Este dispositivo debe aceptar cualquier interferencia recibida, incluyendo interferencias que puedan causar una operación no deseada.
- Este dispositivo cumple con los límites de exposición a la radiación de la IC especificados para un ambiente sin control. Este equipo debe ser instalado y operado con un mínimo de distancia de 20 cm entre el radiador y su cuerpo.

NORMA CANADIENSE ICES-3 (B)/NMB-3 (B)

Cet appareil radio est conforme au CNR-247 d'Industrie Canada. L'utilisation de ce dispositif est autorisée seulement aux deux conditions suivantes : (1) il ne doit pas produire de brouillage, et (2) l'utilisateur du dispositif doit être prêt à accepter tout brouillage radioélectrique reçu, même si ce brouillage est susceptible de compromettre le fonctionnement du dispositif. Cet équipement est conforme aux limites d'exposition aux rayonnements IC établies pour un environnement non contrôlé. Cet équipement doit être installé et utilisé avec un minimum de 20 cm de distance entre la source de rayonnement et le corps de l'utilisateur.

El uso del logotipo "Works with Apple HomeKit" (Funciona con Apple HomeKit) significa que un accesorio electrónico está diseñado para conectarse específicamente a un iPod touch, iPhone o iPad respectivamente, y el fabricante certifica que está en conformidad con los estándares de rendimiento de Apple. Apple no se hace responsable por el funcionamiento de este producto o por su conformidad con las normas reglamentarias y de seguridad.

GARANTÍA LIMITADA DE UN AÑO

Visite www.insigniaproducts.com para obtener más detalles.

COMUNÍQUESE CON INSIGNIA:

Para obtener servicio al cliente, llame al 877-467-4289 (EE.UU. y Canadá) o 01-800-926-3000 (México) www.insigniaproducts.com

Apple y el logotipo de Apple son marcas comerciales de Apple, Inc. registradas en los EE.UU. y otros países Apple Store es una marca de servicio de Apple Inc. Google Play y el logotipo de Google Play son marcas comerciales de Google, Inc.

INSIGNIA es una marca comercial de Best Buy y sus compañías asociadas. Distribuida por Best Buy Purchasing, LLC 7601 Penn Av. South, Richfield, MN 55423 E.U.A. © 2017 Best Buy. Todos los derechos reservados **Hecho en China**