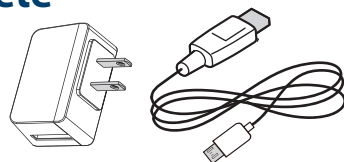


INSIGNIA | FLEX™

Guía de instalación rápida | NS-P16AT08 Tableta Android™ Wi-Fi de 8 pulg.

Contenido del paquete

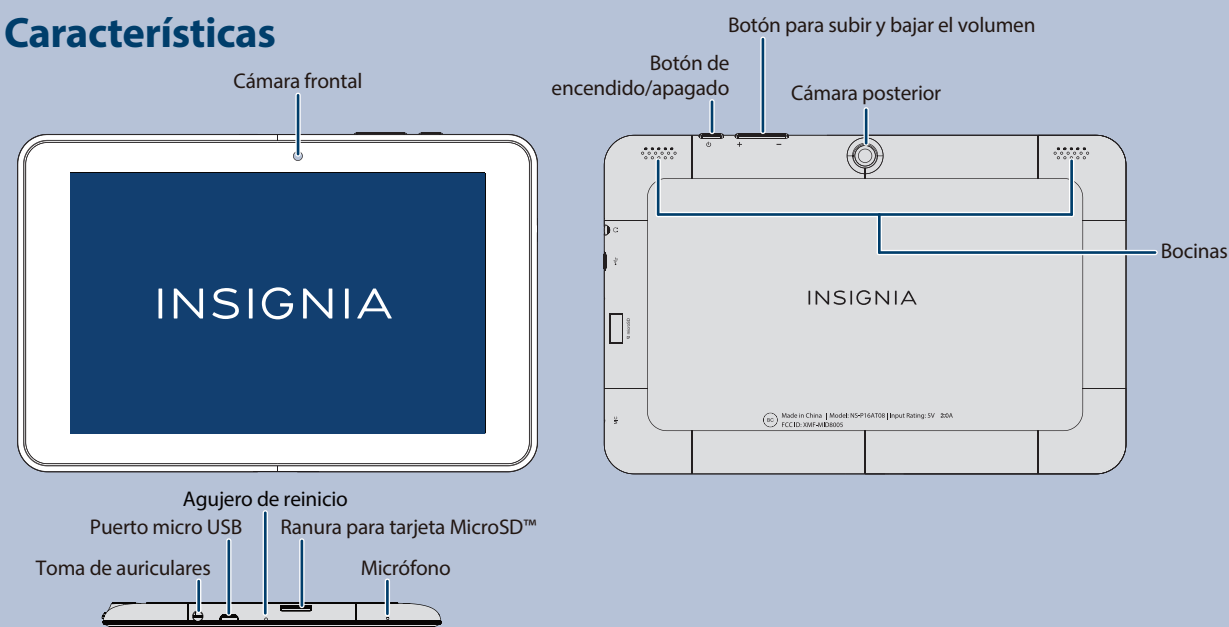
- Tableta de 8 pulg. (20.32 cm)
- Adaptador de alimentación USB
- Cable micro USB
- Guía de instalación rápida
- Información importante



¡CONSULTE SU GUÍA DEL USUARIO EN LÍNEA!

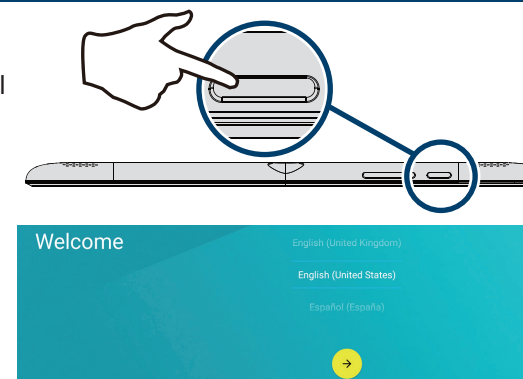
Tenemos como prioridad, la ecología, es por eso que no le suministramos la Guía del usuario con el producto, pero está disponible en línea. Para encontrar su manual, toque el icono ? en su tableta o visite el sitio www.insigniaproducts.com en su computadora y haga clic en **Support & Service** (Asistencia y servicio). Ingrese el número de modelo en el campo **Manual, Firmware, Drivers & Product Information** (Guía, Firmware, Controladores e Información del producto), y haga clic en ►.

Características



2 Encendido de su tableta

- Mantenga presionado el botón (encendido) en la parte lateral de su tableta.



3 Preparación de su tableta

Cuando encienda su tableta por primera vez, se le pedirá configurar funciones como Wi-Fi y el correo electrónico. Siga las instrucciones que se muestran en su tableta para completar la instalación.

Conexión a una red Wi-Fi

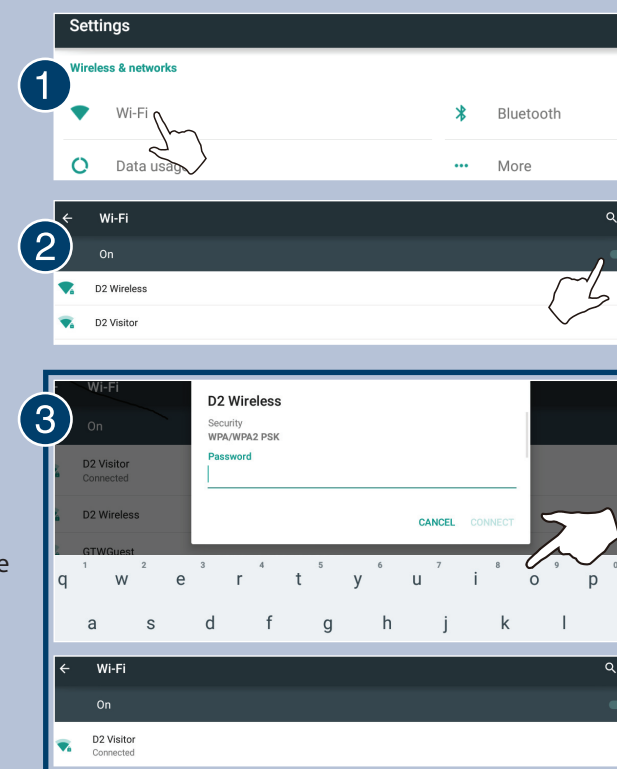
Para usar la funcionalidad de Wi-Fi se necesita acceder a un punto de acceso inalámbrico o zona con cobertura inalámbrica.

- 1 Toque Aplicaciones > Configuración > Wi Fi.

- 2 Toque el deslizador para activar (On) el Wi Fi, si es necesario. Su tableta buscará automáticamente las redes disponibles.

- 3 Toque una red Wi-Fi.
 - Si la conexión de red está abierta, su tableta se conectará automáticamente.
 - Si el icono de Wi Fi tiene un (bloqueo), la red está protegida. Entre una contraseña y toque conectarse (CONNECT).

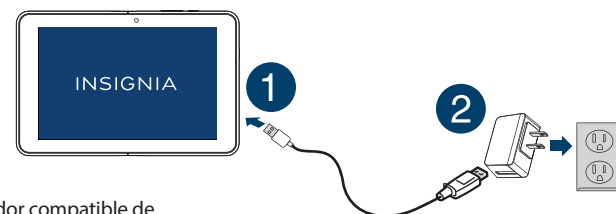
Al conectarse, "Connected" aparece debajo del nombre de red.



1 Carga de la batería

Nota: cargue el paquete de baterías completamente (seis horas) antes de usarlo por primera vez.

- 1 Conecte el cable micro USB a su tableta.
- 2 Enchufe el otro extremo del cable micro USB al adaptador de alimentación USB (cargador de pared) y conecte el adaptador en un tomacorriente. Se necesita aproximadamente seis horas para cargar completamente su tableta.



Cuidado: use solamente el adaptador de alimentación incluido o un adaptador compatible de 5V/2 A para cargar la batería de su tableta. Un adaptador incompatible puede dañar su tableta.

Antes de usar su producto nuevo, lea estas instrucciones para prevenir cualquier daño.

Para abrir una aplicación:

1 Toque el icono (aplicaciones).

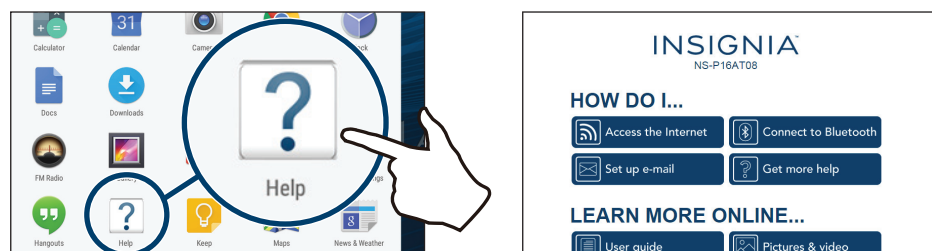
2 Toque la aplicación que desee abrir.

Nota: si no ve la aplicación que desea, deslice a la izquierda en la pantalla para ver más aplicaciones.



Para obtener ayuda adicional:

• Toque **? Le ayuda** a abrir la aplicación de ayuda.

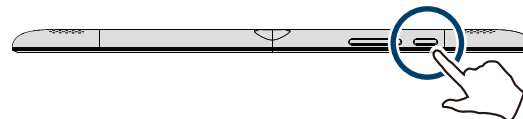


Using gestures to navigate

Toque		Toque una aplicación u otro elemento con su dedo para abrir o seleccionar.
Mantener tocado		Toque una opción con su dedo y manténgala tocada hasta que la tableta reaccione.
Arrastrar		Mantenga tocado un elemento con su dedo y mueva su dedo hasta la posición donde quiere arrastrar el elemento.
Deslizar rápidamente		Deslice su dedo horizontalmente por la pantalla.
Reducir		Apriete sus dedos juntos o sepárelos.
Girar		Dé vuelta a su tableta de lado para cambiar entre paisaje y retrato. Nota: si la orientación no cambia, deslice hacia abajo desde la parte superior de la pantalla con dos dedos, luego toque horizontal o vertical para desactivar el bloqueo de rotación.

Para apagar su tableta:

1 Mantenga presionado el botón (encendido) hasta que se abra la pantalla *Power off* (Desconectar).



2 Toque apagar (**Power Off**).



Especificaciones

Adaptador de alimentación USB:

Entrada de CA:

Voltaje: 100 a 240 V, 50/60 Hz
Intensidad: 0.35 A

Salida de CC:

Voltaje: 5 V
Intensidad: 2 A

Garantía limitada de un año

Visite www.insigniaproducts.com para obtener más detalles.

¿Necesita ayuda adicional?

Visite nuestro **foro de comunidades** en línea en www.insigniaproducts.com para obtener informaciones útiles de otras personas que compraron esta tableta Insignia.

Estamos a su disposición

Para obtener servicio al cliente, llame al 877-467-4289 (EE.UU. y Canadá) o 01-800-926-3000 (México)

www.insigniaproducts.com

Android, Google, Google Play y otras marcas son marcas comerciales de Google, Inc.

INSIGNIA es una marca comercial de Best Buy y sus compañías asociadas.

Distribuida por Best Buy Purchasing, LLC

© 2015 Best Buy. Todos los derechos reservados.

Hecho en China

Function buttons

BOTÓN	ICONO	FUNCIÓN
Búsqueda de texto		Búsqueda en Google™.
Búsqueda por voz		Búsqueda por voz en Google.
Retornar		Regresar a la pantalla anterior.
Inicio		Regresar a la página principal.
Realizar varias tareas		Abrir la lista de las aplicaciones que se usaron recientemente o que se están ejecutando.
Aplicaciones		Visualizar todas las aplicaciones instaladas en su tableta.
Opción		Abrir un menú de opciones.
Cerrar		Cerrar el teclado.
Menú		Abrir el menú lateral