

# Installation instructions

## Refrigerator water filter

### A replacement for the following water filters:

LG® filters  
 LT1000P®, LT1000PC, LT1000PCS, LT-1000PC, ADQ74793501, MDJ64844601  
 Sears®/ Kenmore® filters  
 46-9980, 9980, ADQ74793502



Tested and Certified by NSF International against NSF/ANSI Standard 42 in Model EFF-6046S for the reduction of the claims specified on the Performance Data Sheet, and to NSF/ANSI 372 for low lead.

### Installation Instructions:

Before installation:

- Shut off the cold-water supply to the refrigerator before installation. Turn on the refrigerator water dispenser to release water pressure, letting water drain from the pipe completely.
- Turn the connector back to the normal position as shown in the **figure 1**.

**Tips:** If the installation fails, the connector is not fully back in position. Contact us for help.

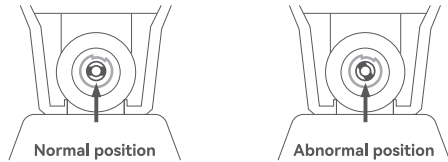


figure 1

- It is normal for black carbon fines (particles) to appear on the outside of your filter. This happens when the filter is jarred in shipping. It is safe to simply wipe it off.
- The filter connectors are larger to prevent leaks. You might have to twist the filter hard to make sure the connection is secure.

6046S | P003

### Frequently asked questions:

- Q: Why is it difficult to twist the new filter into the filter housing?  
 A: The connector may expand because of water pressure. Therefore, it is recommended you push the new filter in with a little bit of force, but not too hard. Then turn it clockwise.
- Q: Do I need to flush the filter after installation?  
 A: After installation, it is highly recommended you run water for a few minutes before using. Water filters are made from advanced coconut carbon block, so there are some carbon fines in the filter. Flushing removes the carbon fines to produce clean water.
- Q: Must the filter be changed every 6 months?  
 A: Yes, you must replace the filter every six months or sooner if water flow is reduced or if there is heavy sediment / rust present. Over-used filters will degrade the filtration performance.

### ⚠ Warning:

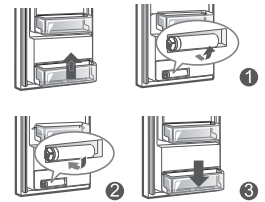
- ⚠ To reduce the risk of property damage due to water leakage, this filter must be installed in accordance with the manufacturer's specifications and instructions.
  - ⚠ Failure to follow instructions and operating specifications will void your warranty.
  - ⚠ Further, the manufacturer assumes no responsibility or liability for damage arising out of misuse of the product.
- ⚠ **WARNING:** Cancer and Reproductive Harm—www.P65Warnings.ca.gov.

LG® is a registered trademark of LG Corp.  
 LG® is used for reference purposes only.  
 Kenmore® is a registered trademark of KCD IP, LLC.  
 Kenmore® is used for reference purposes only.

\*The service life mentioned above is subject to chlorine reduction.  
 Actual results vary according to the local water quality.

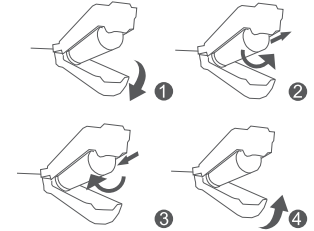
### For filters on the side door of fridge:

1. Lift up and remove the lower door bin. Swing the right end of the water filter out of the compartment and then grasp and rotate the filter counterclockwise to remove it from the filter head.
2. Insert the new filter into the filter head and rotate it clockwise. Swing the filter back into the compartment.
3. Refit the door bin.
4. Reset your "change filter" light (if your fridge has one).



### For filters on the upper corner of fridge:

1. Push the ends of cover to open it.
2. Move the old cartridge downward and then turn the cartridge counterclockwise.
3. Insert the new cartridge and turn it clockwise until you hear a "click" sound.
4. Raise the cartridge up and close the cover.
5. Flush 2.5 gallons (approximately 5 minutes) through filter before use. Check for leaks.



### Resetting your filter indicator:

Note: These are the most common filter reset instructions. If the instructions don't work for your refrigerator brand, see the documentation that came with your refrigerator.

Refrigerator brand	Instructions
LG® systems	Press and hold the reset water filter button on the dispenser for 3 seconds.
Kenmore® systems	The filter reset for Kenmore refrigerators varies by model. See the documentation that came with your refrigerator.

### Storage and maintenance:

- Keep your unused filters in a cool, dark and dry place until you need them.
- If you do not use your water dispenser for more than four days, run two gallons of water before using it to prevent bad tasting water.

### Performance data sheet:

System Model No.: EFF-6046S

### Operating specifications:

Operating Temperature: **33-100 °F / 0.6-38 °C**  
 Working Pressure: **20-100 psi / 140-689 kPa**  
 Rated Capacity: **200 gallons / 757 litres**  
 Flow Rate: **0.5 gpm / 1.9 Lpm**

### Substance reduction:

This system has been tested according to NSF/ANSI 42 for reduction of the substances listed below. The concentration of the indicated substances in water entering the system was reduced to a concentration less than or equal to the permissible limit for water leaving the system, as specified in NSF/ANSI 42. While testing was performed under standard laboratory conditions, actual performance may vary.

Substance	Inf.Average	NSF Specified Challenge Concentration	Average Product Water Concentration	Max Permissible Product Water Concentration	NSF Test Report
Chlorine Taste and Odor	2.1 mg/L	2.0 mg/L ± 10%	0.05mg/L	N/A	J-00356469



# Instructions d'installation

## Filtre à eau pour réfrigérateur

### Remplacement pour les filtres à eau suivants :

Filtres LG®  
LT1000P®, LT1000PC, LT1000PCS, LT-1000PC, ADQ74793501, MDJ64844601  
Filtres Sears®/ Kenmore®  
46-9980, 9980, ADQ74793502



Testé et certifié par NSF International selon les normes NSF/ANSI 42 dans le modèle EFF-6046S pour la réduction des allégations spécifiées sur la fiche technique de performance, et selon la norme NSF/ANSI 372 pour la faible teneur en plomb.

### Instructions d'installation :

Avant l'installation :

- Coupez l'alimentation en eau froide du réfrigérateur avant l'installation. Actionnez le distributeur d'eau du réfrigérateur afin de relâcher la pression, en laissant l'eau s'écouler complètement de la conduite.
- Remettez le raccord en position normale, comme indiqué sur la « figure 1 ».

**Conseils :** Si l'installation échoue, c'est que le raccord n'est pas entièrement revenu en position. Contactez-nous pour obtenir de l'aide.

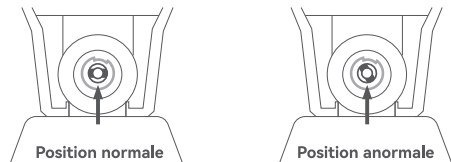


figure 1

- Il est normal que de fines particules de carbone noir apparaissent à l'extérieur du filtre. Cela peut se produire lorsque le filtre est secoué pendant le transport. Il suffit de les essuyer : cela ne présente aucun danger.
- Les raccords du filtre sont plus grands afin de prévenir les fuites. Il peut être nécessaire de tourner fermement le filtre pour garantir une connexion sûre.

### Foire aux questions :

Q : Pourquoi est-il difficile de tourner le nouveau filtre pour l'insérer dans le boîtier du filtre ?

R : Le raccord peut se dilater sous l'effet de la pression de l'eau. Il est donc recommandé d'enfoncer le nouveau filtre avec une légère pression, sans forcer excessivement, puis de le tourner dans le sens horaire.

Q : Dois-je rincer le filtre après l'installation ?

R : Après l'installation, il est fortement recommandé de faire couler de l'eau pendant quelques minutes avant utilisation. Les filtres sont fabriqués avec un bloc de charbon de noix de coco avancé ; il peut donc y avoir de fines particules de carbone dans le filtre. Le rinçage permet d'éliminer ces particules et d'obtenir une eau propre.

Q : Le filtre doit-il être remplacé tous les 6 mois ?

R : Oui. Vous devez remplacer le filtre tous les 6 mois (ou plus tôt si le débit d'eau diminue, ou si une quantité importante de sédiments / de rouille est présente). Un filtre utilisé au-delà de sa durée recommandée peut dégrader les performances de filtration.

### ⚠ Avertissement :

⚠ Pour réduire le risque de dommages occasionnés par une fuite d'eau, le filtre DOIT être installé conformément aux indications et aux instructions du fabricant.

⚠ Le non-respect de ces instructions et spécifications d'installation annulera la garantie.

⚠ De plus, le fabricant n'assume aucune responsabilité pour des dommages issus d'une mauvaise utilisation du produit.

⚠ **AVERTISSEMENT :** Cancer et effets nocifs sur la reproduction—www.P65Warnings.ca.gov.

LG® est une marque déposée de LG Corp.

LG® est utilisée uniquement à des fins de référence.

Kenmore® est une marque déposée de KCD IP, LLC.

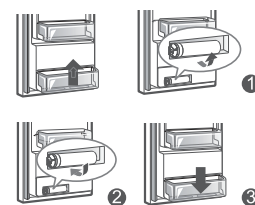
Kenmore® est utilisée uniquement à des fins de référence.

\* La durée de vie mentionnée ci-dessus dépend de la réduction du chlore.

Le résultat réel varie en fonction de la qualité de l'eau locale.

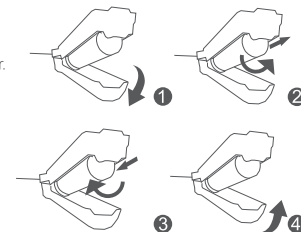
### Pour les filtres situés sur la porte latérale du réfrigérateur :

1. Soulevez et retirez le balconnet inférieur de la porte. Faites pivoter l'extrémité droite du filtre à eau hors du compartiment, puis saisissez le filtre et tournez-le dans le sens antihoraire pour le retirer du support.
2. Insérez le nouveau filtre dans le support et tournez-le dans le sens horaire. Remplacez le filtre dans le compartiment.
3. Remettez le balconnet en place.
4. Réinitialisez le voyant « change filter » (si votre réfrigérateur en est équipé).



### Pour les filtres situés dans le coin supérieur du réfrigérateur :

1. Appuyez sur les extrémités du couvercle pour l'ouvrir.
2. Abaissez l'ancienne cartouche, puis tournez-la dans le sens antihoraire.
3. Insérez la nouvelle cartouche et tournez-la dans le sens horaire jusqu'à entendre un « clic ».
4. Relevez la cartouche et refermez le couvercle.
5. Avant utilisation, rincez le filtre avec 9,5 L d'eau (environ 5 min). Vérifiez l'absence de fuites.



### Réinitialisation de l'indicateur de filtre :

Note : Les instructions ci-dessous sont les procédures de réinitialisation les plus courantes. Si elles ne fonctionnent pas pour la marque de votre réfrigérateur, reportez-vous à la documentation fournie avec votre réfrigérateur.

Marque de réfrigérateur	Instructions
Systèmes LG®	Maintenez enfoncé le bouton de réinitialisation du filtre à eau sur le distributeur pendant 3 s.
Systèmes Kenmore®	La procédure de réinitialisation du filtre pour les réfrigérateurs Kenmore® varie selon le modèle. Reportez-vous à la documentation fournie avec votre réfrigérateur.

### Stockage et entretien :

- Conservez les filtres non utilisés dans un endroit frais, sombre et sec jusqu'à leur utilisation.
- Si vous n'utilisez pas le distributeur d'eau pendant plus de 4 jours, faites couler environ 7,6 L d'eau avant utilisation afin d'éviter un mauvais goût.

### Fiche technique de performance :

Numéro de modèle du système : EFF-6046S

### Spécifications de fonctionnement :

Température de fonctionnement : 33-100 °F / 0,6-38 °C

Pression de fonctionnement : 20-100 psi / 140-689 kPa

Capacité nominale : 200 gallons / 757 litres

Débit : 0,5 gpm / 1,9 Lpm

### Réduction des substances :

Ce système a été testé selon NSF/ANSI 42 pour la réduction des substances listées ci-dessous. La concentration des contaminants en entrée a été réduite à un niveau inférieur ou égal aux limites permises par la norme NSF/ANSI 42 pour l'eau traitée. Les tests ont été réalisés en conditions de laboratoire standard. Les performances réelles peuvent varier.

Substance	Valeur moyenne initiale	Concentration de défi NSF spécifiée	Concentration moyenne de l'eau produite	Concentration maximale permise dans l'eau traitée	Rapport d'essai de l'NSF
Gout et odeur de chlore	2.1 mg/L	2.0 mg/L ± 10%	0.05mg/L	N/A	J-00356469

