

Cargador inalámbrico magnético para vehículos

Guía de instalación rápida

BE-MVQ3AC1B23

BEST BUY.
essentials™



Antes de usar su producto nuevo, lea este instructivo para prevenir cualquier daño.

Contenido del paquete

- Cargador para el auto
- *Guía de instalación rápida*

Compatibilidad

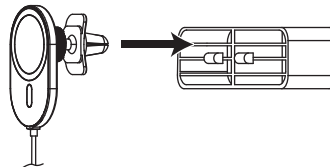
Admite dispositivos compatibles con MagSafe, incluidos el iPhone 12 Series, iPhone 13 Series, iPhone 14 Series y iPhone 15 Series con estuches oficiales MagSafe

Características

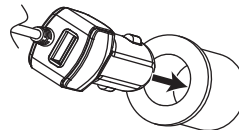
- Cargue de forma inalámbrica su iPhone 12 Series, iPhone 13 Series, iPhone 14 Series y iPhone 15 Series con estuches oficiales MagSafe
- Carga un segundo dispositivo con un puerto USB incluido
- Se encaja magnéticamente en su sitio para garantizar un sujetado seguro
- Respaldada por Best Buy

Nota: Para obtener los mejores resultados, utilícelo sin el estuche, con un estuche fino o con un estuche que tenga una base magnética MagSafe.

Instalación de la almohadilla de carga inalámbrica en una rejilla de ventilación



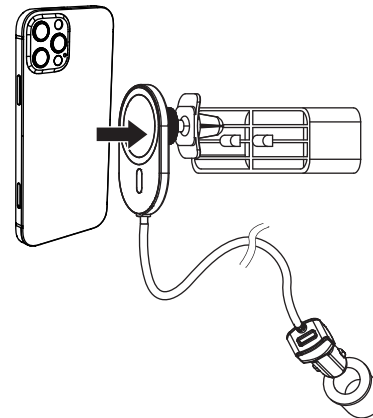
Al instalar el cargador para el vehículo, el LED se ilumina en azul



Carga del dispositivo

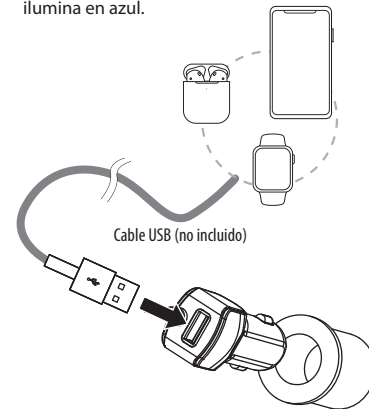
Carga inalámbrica

Coloque su dispositivo compatible con Magsafe en el centro del cargador inalámbrico para vehículos (con la pantalla hacia fuera).



Carga por cable

- 1 Conecte un extremo del cable USB (no incluido) al puerto USB de su cargador para vehículos.
- 2 Conecte el otro extremo a sus otros dispositivos móviles. El cargador para vehículos comienza a cargar automáticamente el dispositivo y el LED se ilumina en azul.



Localización y corrección de fallas

Mi dispositivo no se carga o se carga lentamente.

- Asegúrese de que su dispositivo esté correctamente colocado en el centro de su cargador.
- Asegúrese de que no haya otros objetos sobre el cargador.
- Pruebe retirar la funda protectora de su dispositivo.
- Asegúrese de que su dispositivo sea compatible con MagSafe.
- El uso del teléfono mientras se está cargando hará que se cargue más lentamente.
- Su dispositivo podría cargarse más lentamente con el cargador inalámbrico que con un cable de carga. Esto es normal.

Mi dispositivo se calienta mientras se carga.

- Es normal que los dispositivos se calienten durante la carga.

Especificaciones

Nota: El rendimiento real puede variar en función de la configuración y las condiciones ambientales y disminuirá con el tiempo y el uso.

Dimensiones (Alto × Ancho × Profundidad):

93.4 × 59.6 × 71.1 mm (3.6 × 2.3 × 2.8 pulg.)

Peso: 140 g (4.9 oz)

Salida de la carga inalámbrica: 5 W/7.5 W/10 W

Salida USB: 5 W

Información de seguridad

- No coloque objetos metálicos entre los dispositivos y las bases de carga inalámbricas.
- Recargue el cargador portátil si no se ha utilizado durante más de 90 días.
- Riesgo de incendios y quemaduras. No abra, aplaste, caliente a más de 60 °C (140 °F) ni incinere. Siga las instrucciones del fabricante.
- Temperaturas ambientales de operación: 0 a 40 °C (32 a 104 °F)
- No coloque este dispositivo en el fuego o en otros ambientes excesivamente calientes.
- Consulte al personal local antes de utilizar el producto cerca de equipos médicos o industriales o a bordo de un avión.
- Desenchufe el producto si no lo va a utilizar durante un periodo de tiempo prolongado.
- Asegúrese de que su teléfono móvil tenga función de carga inalámbrica antes de usarlo.
- Asegúrese de que el teléfono móvil no se aleje de la zona de carga inductiva inalámbrica de la almohadilla de carga. La mayoría de los estuches de protección no metálicos pueden utilizarse para la carga, y el grosor del estuche no debe superar los 3 mm (0.1 pulg.). Asegúrese de que el estuche no contenga sustancias metálicas.
- Cuando se coloca un metal en la zona de carga, la placa de carga reconoce automáticamente el metal y desconecta la alimentación. La carga normal se reanuda al retirar los cuerpos extraños metálicos.
- Cuando la temperatura de la almohadilla de carga es demasiado alta, se inicia el modo de protección automático y el cargador se apaga.

- Desenchufa primero la fuente de alimentación y luego utilice la almohadilla de carga cuando vuelva a tener una temperatura normal.
- Las personas con marcapasos deben mantenerse alejadas de los imanes. Los imanes pueden afectar negativamente al funcionamiento del marcapasos.
- No coloque en el producto tarjetas bancarias o similares con bandas magnéticas u objetos magnéticamente sensibles. Los datos de las tarjetas podrían dañarse o borrarse por completo.
- Asegúrese de que no haya partes metálicas en la parte posterior de su dispositivo. El metal se calienta considerablemente en el campo de un cargador de inducción y puede dañar su dispositivo o el cargador.

Avisos legales

Declaración de conformidad con la FCC

Este dispositivo satisface la parte 15 del reglamento FCC. Su utilización está sujeta a las siguientes dos condiciones: (1) este dispositivo no puede causar interferencia dañina, y (2) este dispositivo debe aceptar cualquier interferencia recibida incluyendo interferencias que puedan causar una operación no deseada.

Advertencia de la FCC

Los cambios o modificaciones que no haya aprobado expresamente la parte responsable del cumplimiento podrían invalidar la autoridad del usuario para operar este equipo.

Declaración de la FCC

Este equipo ha sido sometido a prueba y se ha determinado que satisface los límites establecidos para ser clasificado como dispositivo digital de Clase B, de acuerdo con la Parte 15 del reglamento FCC. Estos límites están diseñados para proporcionar una protección razonable contra interferencias dañinas en un ambiente residencial. Este equipo genera, usa y puede emitir energía de radiofrecuencia, y si no se instala y usa de

acuerdo con las instrucciones, puede causar interferencias perjudiciales a las comunicaciones de radio. Sin embargo, no se garantiza que no ocurrirá interferencia en una instalación particular. Si este equipo causa interferencias perjudiciales en la recepción de radio o televisión, lo cual puede determinarse apagando y encendiendo el equipo, se recomienda al usuario que intente corregir las interferencias mediante una o varias de las siguientes medidas:

- Reorientar o reubicar la antena receptora.
- Aumente la separación entre el equipo y el receptor.
- Conecte el dispositivo a un tomacorriente de un circuito distinto de aquel al que está conectado el receptor.
- Solicite consejo al distribuidor o a un técnico experto en radio y televisión para obtener ayuda.

Exposición a RF

Este equipo cumple con los límites de exposición a la radiación de la FCC especificados para un ambiente de acceso libre. Este transmisor no debe estar compartiendo lugar u operando en conjunto con cualquier otra antena o transmisor.

Declaración RSS-Gen

Este dispositivo contiene transmisores/receptores exentos de licencia que cumplen con los RSS exentos de licencia de Innovación, Ciencia y Desarrollo Económico de Canadá. Su utilización está sujeta a las siguientes dos condiciones:

1. Este dispositivo no puede causar interferencia, y
 2. Este dispositivo debe aceptar cualquier interferencia recibida, incluyendo interferencias que puedan causar una operación no deseada.
- Ce dispositif contient des émetteurs exonérés de permis(s)/récepteurs)s qui sont conformes aux RSS (s) exemptés de licence du Canada. L'opération est soumise aux deux conditions suivantes:
1. Cet appareil peut ne pas causer d'interférences.
 2. Ce dispositif doit accepter toute interférence, y compris les interférences qui peuvent provoquer un fonctionnement indésirable de l'appareil.

Declaración RSS-102

Este equipo cumple con los límites de exposición a la radiación IC RSS_102 establecidos para un entorno no controlado. Cet équipement est conforme aux limites d'exposition aux radiations IC CNR_102 établies pour un environnement non contrôlé.

Garantía limitada de un año

Visite www.bestbuy.com/bestbuyessentials para obtener más detalles.

Póngase en contacto con esenciales de Best Buy

Para obtener servicio al cliente, llame al 1-877-467-4289 (EE.UU. y Canadá)

www.bestbuy.com/bestbuyessentials

iPhone es una marca comercial de Apple Inc., registrada en los Estados Unidos y otros países

esenciales de Best Buy es una marca comercial de Best Buy y sus compañías asociadas. Distribuido por Best Buy Purchasing, LLC 7601 Penn Ave South, Richfield, MN 55423 U.S.A. ©2023 Best Buy. Todos los derechos reservados.