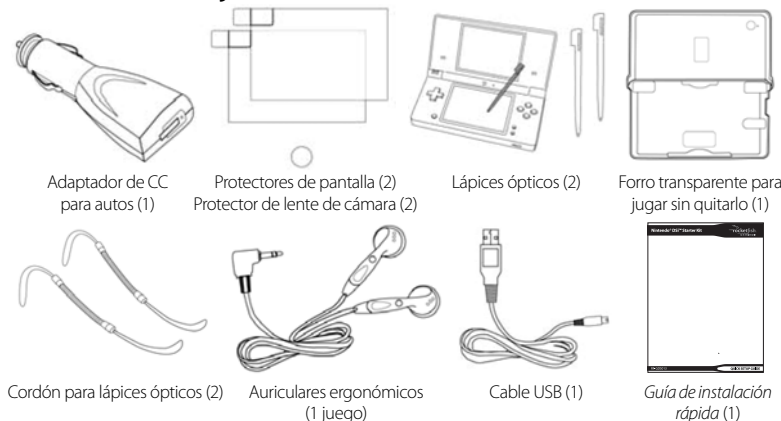


Bienvenido

Felicitaciones por su compra de otro producto de alta calidad para videojuegos de Rocketfish. ¡Este equipo básico le permite disfrutar de sus juegos sin problemas, mejorando al mismo tiempo la vida útil de su consola de videojuegos Nintendo® DSi™! Todos los productos de Rocketfish para videojuegos fueron diseñados para que disfrute varios años de utilización libres de problemas.

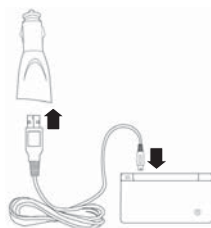
Contenido de la caja



Uso del cargador USB para autos

1 Conecte el adaptador de CC para autos a su Nintendo DSi usando el cable USB suministrado. Asegúrese de que ambos enchufes estén orientados en el sentido correcto antes de conectarlos a su consola, sino se puede dañar las clavijas del conector.

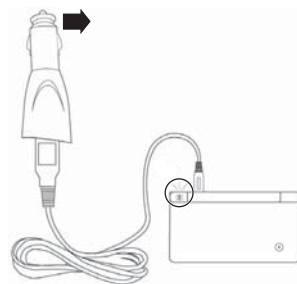
Cuidado: asegúrese de que el enchufe esté orientado en el sentido correcto antes de conectarlo a su consola, sino se puede dañar las clavijas del conector.



2 Inserte el adaptador de CC en una toma estándar de encendedor de cigarrillos de 12 V CC o para accesorios. Asegúrese de que el enchufe esté correctamente insertado en la toma.

El indicador LED de su consola se ilumina color naranja durante la carga, y se apaga cuando la carga está terminada.

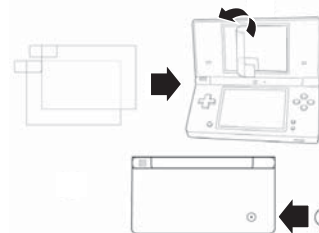
3 Cuando la consola está completamente cargada, desenchufe le cargador para autos y desconéctelo de su consola de videojuegos. Asegúrese de que tire la caja del cargador y no el cable.



Aplicación de los protectores de pantalla y de la cámara

Los protectores proveen una superficie transparente resistente y durable, mientras guardan las pantallas LCD y la lente de la cámara limpia y sin rayones.

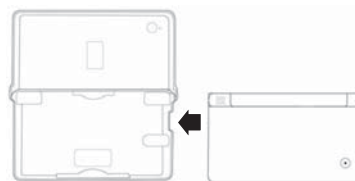
- 1 Limpie la pantalla antes de instalar los protectores de pantalla.
- 2 Retire el revestimiento adhesivo del protector de pantalla y fíjelo delicadamente a la pantalla.
- 3 Use cualquier producto recto con bordes suaves para quitar las burbujas del protector de un lado al otro.
- 4 Fije delicadamente el protector de lente de cámara a las lentes de la cámara en el interior y exterior de la DSi.



Instalación del forro transparente para jugar sin quitarlo

El forro para jugar sin quitarlo le permite proteger su consola de la suciedad, los rayones et de los daños resultantes de caídas. Permite también el acceso completo a todos los mandos, la pantalla táctil, y el lápiz óptico.

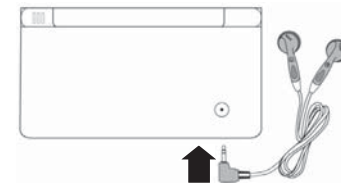
- Deslice delicadamente la consola de videojuegos en el forro.



Uso de los auriculares ergonómicos

Con los auriculares ergonómicos, pueda escuchar los sonidos del juego en toda comodidad, sin molestar los otros.

- Inserte el enchufe de los auriculares ergonómicos en la toma para auriculares de la consola.



Advertencia: asegúrese de que el volumen esta reducido antes de conectar los auriculares. De lo contrario el oído puede sufrir daño.

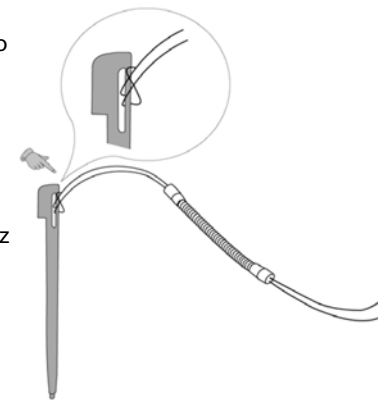
Uso de su lápiz óptico y del cordón

Su nuevo lápiz óptico con cordón está perfecto para reemplazar el lápiz óptico original, en caso de pérdida o de daño.

El cordón permite sacar y agarrar el lápiz óptico.

Para fijar el cordón al lápiz óptico:

- 1 Inserte una extremidad del cordón en el orificio para el cordón del lápiz óptico.
- 2 Inserte la otra extremidad del cordón en el bucle del cordón que fue insertado en el orificio, y tírelo para apretar.



Garantía limitada de 90 días

Visite www.rocketfishproducts.com.

© 2009 Best Buy Enterprise Services, Inc.

Todos los derechos reservados. ROCKETFISH es una marca comercial de Best Buy Enterprise Services, Inc. registrada en algunos países. Todos los otros productos y los nombres de marca son marcas comerciales de sus respectivos dueños.