

GUÍA DE INSTALACIÓN RÁPIDA

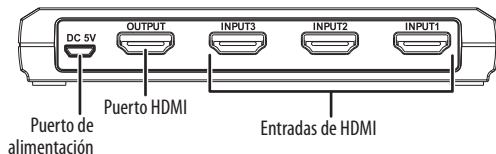
Conmutador HDMI de 3 puertos

NS-HZ335 / NS-HZ335-C

CONTENIDO DEL PAQUETE

- Conmutador HDMI de 3 puertos
- Micro USB
- Guía de instalación rápida

Vista posterior



Antes de usar su producto nuevo, lea este instructivo para prevenir cualquier daño.

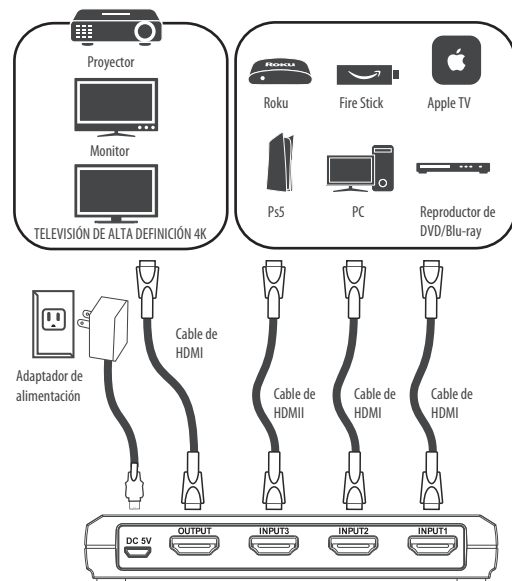
CARACTERÍSTICAS

- Compatible con formatos de video HDMI® 3D y 4K a 60 Hz
- Compatible con HDMI® 2.0/HDCP 2.2
- Compatible con audio digital comprimido sin pérdidas DTS-HD®, Dolby® TrueHD
- Plug-and-Play, se instala en segundos
- Conecte hasta tres fuentes HDMI utilizando sólo un puerto HDMI del televisor
- Admite señales 4K @ 60Hz / HDR de hasta 18 Gbps
- Selección mediante el botón para cambiar fácilmente la entrada

Nota: Los cables de HDMI no se incluyen. Su conmutador HDMI de 3 puertos admite las últimas señales de video 4K a 60 Hz y de audio de última generación.

Nota: En el improbable caso de que una función no sea compatible, ni la calidad de la imagen ni la del sonido se verían degradadas.

Vista superior



CONFIGURACIÓN DEL CONMUTADOR

- 1 Conecte los cables HDMI (no incluidos) de sus dispositivos fuente a los puertos de entrada (**INPUT**) del conmutador.
- 2 Conecte un cable HDMI desde su televisor, monitor o proyector al puerto de salida (**OUTPUT**) del conmutador.
- 3 Conecte el adaptador de alimentación desde el puerto **CC 5 V** a un tomacorriente. Se ilumina el indicador LED de encendido y de entrada.

UTILIZACIÓN DE SU CONMUTADOR

- 1 Encienda el televisor y el dispositivo fuente.
- 2 Para seleccionar un dispositivo fuente, presione repetidamente el botón **SELECT** hasta que se encienda el indicador LED del dispositivo fuente que desee.
- 3 Use su dispositivo fuente como de costumbre para reproducir video y audio.

Nota: No lo deje encendido cuando no se usa.

ESPECIFICACIONES

- **Dimensiones (Largo × Ancho × Alto):** 13 × 7.6 × 2.1 cm (5.1 × 2.9 × 0.8 pulg.)
- **Peso:** 96.3 g (0.21 lb)
- **Alimentación con conector micro USB:** 5 V CC/600 mA
- **Resolución:** 480p, 720p, 1080p y 4K (hasta 4K a 60 Hz o 1080p a 240 Hz)
- **Velocidad de cuadros:** Hasta 4K a 60 Hz (1080p a 240 Hz)*
- **Color:** Color profundo, HDR y otros espacios de color ampliados
- **Audio:** Funciona con todos los formatos de audio admitidos por el estándar HDMI

* **Nota:** Los televisores con frecuencias de actualización internas altas (tal como 240 Hz) son compatibles. Las características se refieren a la señal de la fuente y no a la frecuencia de actualización del televisor.

LOCALIZACIÓN Y CORRECCIÓN DE FALLAS

No video o audio

- Verifique que todas las conexiones estén bien hechas y seguras.
- Asegúrese de que su conmutador esté enchufado y encendido.
- Asegúrese de que el conmutador se encuentre en el dispositivo fuente correcto.
- Asegúrese de que su televisor (o proyector) esté establecido en la entrada o fuente a la cual el conmutador esté conectado.

- Asegúrese de que los formatos de audio y de video (disco Blu-ray por ejemplo) se admitan por el dispositivo y la pantalla que se utiliza.
- Desenchufe el cable de alimentación del conmutador, espere 10 segundos y vuelva a enchufarlo.
- Asegúrese de que su televisor o proyector admita la resolución de video usada por su dispositivo fuente.
- Asegúrese de que su cable de HDMI no esté dañado. Trate de usar un cable de HDMI diferente
- Los cables de HDMI largos pueden causar una pérdida de señal. Pruebe con un cable HDMI más corto.

Error de HDCP

- Desenchufe su cable de alimentación del conmutador, espere 10 segundos y vuelva a enchufarlo.
- Si conecta cualquier salida a su videocámara, el HDCP puede bloquear automáticamente el audio. Asegúrese de que la videocámara sea compatible con HDCP.

La fuente de entrada no cambiará

- Desconecte el cable HDMI y vuelva a conectarlo.

Mi pantalla no muestra contenido 4K @ 60Hz / HDR

- Asegúrese de que su dispositivo y pantalla admitan 4K a 60 Hz / HDR.
- Asegúrese de que el cable HDMI que utiliza sea un cable con certificación HDMI Premium.

Nota: Para una compatibilidad máxima, este dispositivo no transmitirá los mandos CEC entre los dispositivos. La alimentación, la conmutación de entrada y otros controles deben realizarse en dispositivos individuales.

AVISO

- El fabricante se reserva el derecho de modificar el equipo, el embalaje y cualquier documentación suministrada sin aviso previo.
- HDMI®, el logotipo HDMI® y High-Definition Multimedia Interface son marcas comerciales o marcas registradas de HDMI® Licensing LLC.
- Su NS-HZ335 tiene tecnología HDMI® incorporada.
- Las marcas comerciales y nombres de marcas son propiedad de sus compañías respectivas.

AVISOS LEGALES

Declaración de la FCC

1. Advertencia de la FCC - §15.21:

Cualquier cambio o modificación que no esté aprobada expresamente por la parte responsable por el cumplimiento puede anular la autoridad del usuario para operar el equipo.

2. Declaración de la FCC - §15.105(b):

Este equipo ha sido sometido a prueba y se ha determinado que satisface los límites establecidos para ser clasificado como dispositivo digital de Clase B, de acuerdo con la Parte 15 del reglamento FCC. Estos límites están diseñados para proporcionar una protección razonable contra interferencias dañinas en un ambiente residencial. Este equipo genera, usa y puede emitir energía de radiofrecuencia, y si no se instala y usa de acuerdo con las instrucciones, puede causar interferencias perjudiciales a las comunicaciones de radio. Sin embargo, no se garantiza que no ocurrirá interferencia en una instalación particular. Si este equipo causa interferencias perjudiciales en la recepción de radio o televisión, lo cual puede determinarse apagando y encendiendo el equipo, se recomienda al usuario que intente corregir las interferencias mediante una o varias de las siguientes medidas:

- Reorientar o reubicar la antena receptora.
- Aumente la separación entre el equipo y el receptor.
- Conecte el dispositivo a un tomacorriente de un circuito distinto de aquel al que está conectado el receptor.
- Solicite consejo al distribuidor o a un técnico experto en radio y televisión para obtener ayuda.

GARANTÍA LIMITADA DE UN AÑO

Visite www.insigniaproducts.com para obtener más detalles.

COMUNÍQUESE CON INSIGNIA:

Para servicio al cliente favor llamar al 1-877-467-4289 (Estados Unidos y Canadá) www.insigniaproducts.com

HDMI®
HIGH-DEFINITION MULTIMEDIA INTERFACE

INSIGNIA es una marca comercial de Best Buy y sus compañías asociadas. Distribuido por Best Buy Purchasing, LLC
7601 Penn Ave South, Richfield, MN 55423 U.S.A.
©2023 Best Buy. Todos los derechos reservados.