

# Concentrateur USB alimenté à 7 ports

## Guide d'installation rapide

BE-PH2A7AP

**BEST BUY**  
**essentials**™

Avant l'utilisation de ce produit neuf, lire ces instructions afin d'éviter tout dommage.

### Contenu de l'emballage

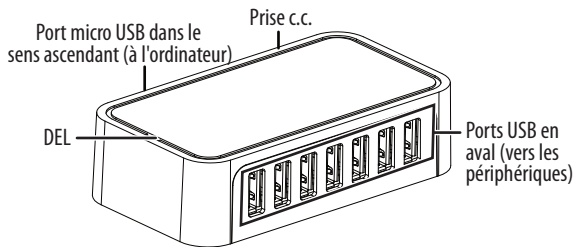
- Concentrateur USB alimenté à 7 ports
- Câble USB vers micro USB
- Adaptateur d'alimentation c.a.
- *Guide d'installation rapide*

### Configuration système requise

- Ordinateur avec un port USB 2.0 ou 3.0  
**Remarque :** USB 3.0 est compatible avec USB 2.0  
Toutefois le débit de transfert de données sera limité au niveau 2.0.
- Windows<sup>MD</sup> 10, Mac<sup>MD</sup> OS X<sup>MD</sup> 10.12 ou plus récent  
ou Chrome OS 81 ou plus récent

### Caractéristiques

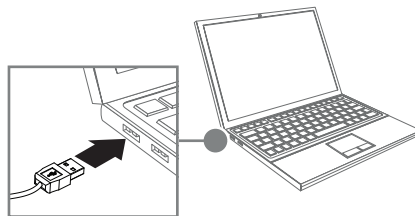
- Permet de connecter facilement jusqu'à 7 périphériques USB à un ordinateur utilisant un seul port USB
- Permet les débits de transfert de données nécessaires, jusqu'à 480 Mbit/s
- Offre une alimentation ou une charge constante pour les dispositifs USB en utilisant 5 V
- Rétrocompatible avec les périphériques USB 1.0 et 1.1
- Permet de savoir que le concentrateur fonctionne en affichant un témoin d'alimentation à DEL bleue
- Concept prêt à l'emploi facile à utiliser
- Fabriqué et soutenu par Best Buy



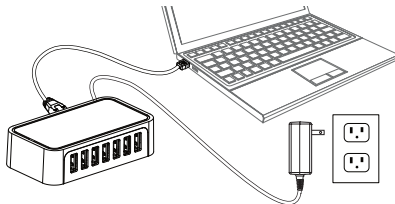
### Installation du concentrateur

**Remarque :** Dès que le concentrateur est connecté à l'ordinateur, celui-ci le détecte et installe automatiquement le pilote.

- 1 Connecter la plus petite extrémité du câble USB au port en amont à l'arrière du concentrateur et connecter la plus grande extrémité du câble USB à un port USB disponible de l'ordinateur.

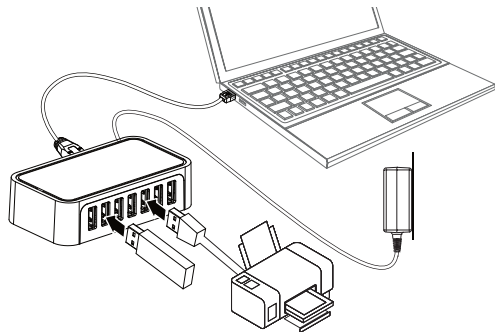


- 2 Brancher l'adaptateur d'alimentation c.a. sur la prise c.c. (DC) du concentrateur et sur une prise secteur.



### 3 Connecter les périphériques USB au concentrateur.

**Attention :** Ne pas le déconnecter de l'ordinateur ou du périphérique USB pendant le transfert de données. Sinon, une perte de données peut en résulter et les périphériques pourraient être endommagés.



## Avis juridiques

### Avertissement FCC

Tous changements ou modifications qui ne seraient pas expressément approuvés par les responsables des normes pourraient rendre nul le droit de l'utilisateur d'utiliser cet équipement.

### Déclaration de la FCC

Cet équipement a été testé et déclaré conforme aux limitations prévues dans le cadre de la catégorie B des appareils numériques, définies par l'article 15 du règlement de la FCC.

Ces limites ont été établies pour fournir une protection raisonnable contre les interférences préjudiciables lors d'une installation résidentielle. Cet équipement génère, utilise et diffuse des ondes radio et, s'il n'est pas installé et utilisé conformément aux instructions dont il fait l'objet, il peut provoquer des interférences préjudiciables aux communications radio. Cependant, il n'est pas possible de garantir qu'aucune interférence ne se produira pour une installation particulière.

Si cet équipement produit des interférences préjudiciables lors de réceptions radio ou télévisées, qui peuvent être détectées en éteignant puis en rallumant l'appareil, essayer de corriger l'interférence au moyen de l'une ou de plusieurs des mesures suivantes :

- réorienter ou déplacer l'antenne réceptrice;
- augmenter la distance entre l'équipement et le récepteur;
- brancher l'équipement sur la prise électrique d'un circuit différent de celui auquel le récepteur est relié;
- contacter le revendeur ou un technicien radio/télévision qualifié pour toute assistance.

Cet appareil est conforme à l'article 15 du règlement de la FCC. Son fonctionnement est soumis aux deux conditions suivantes : (1) Ce dispositif ne doit pas causer d'interférence nuisible et (2) il doit accepter toute interférence reçue, y compris une interférence qui pourrait causer un fonctionnement indésirable.

### Déclaration NMB

Norme canadienne ICES-3 (B)/NMB 3 (B)

## Garantie limitée d'un an

Aller sur le site [www.bestbuy.com/bestbuyessentials](http://www.bestbuy.com/bestbuyessentials) pour plus de détails.

## Contacter essentiels Best Buy

Pour le service à la clientèle, appeler le 1-866-597-8427 (États-Unis et Canada) [www.bestbuy.com/bestbuyessentials](http://www.bestbuy.com/bestbuyessentials)

essentiels Best Buy est une marque de commerce de Best Buy et de ses affiliés. Distribué par Best Buy Purchasing, LLC  
7601 Penn Av. South, Richfield, MN 55423 É.-U.  
© 2021 Best Buy. Tous droits réservés.