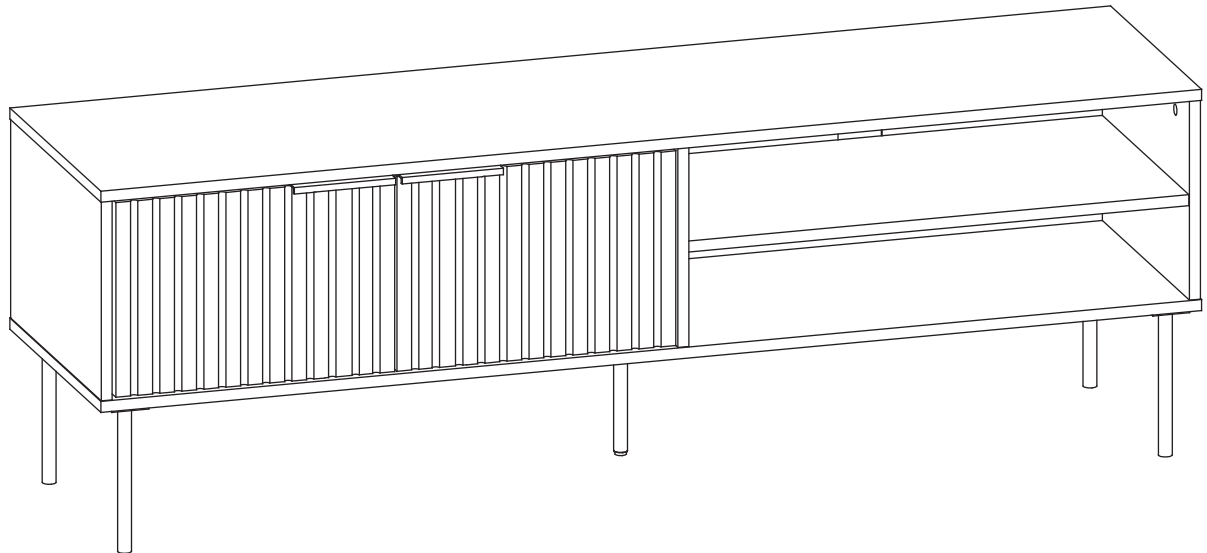


Run #: 17334



LFT-511-B

STOP!

BEFORE RETURNING TO THE PLACE OF
PURCHASE, WE MAY BE ABLE TO ASSIST YOU.
PLEASE COMPLETE THE FORM AT:

www.corliving.com/parts

OR EMAIL US AT:
support@corliving.com

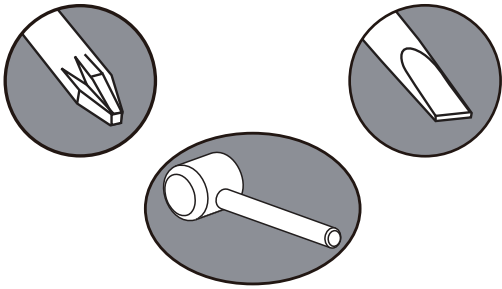
ARRÊTEZ!

AVANT DE RETOURNER SUR LE LIEU
D'ACHAT, NOUS POUVONS ÊTRE EN
MESURE DE VOUS AIDER. VEUILLEZ
REPLIR LE FORMULAIRE À:

www.corliving.com/parts

OU ENVOYEZ-NOUS
UN E-MAIL À:
support@corliving.com

**TOOLS REQUIRED
OUTILS REQUIS**



**TWO PEOPLE REQUIRED FOR ASSEMBLY
DEUX PERSONNES REQUISES POUR L'ASSEMBLÉE**



**Move this piece of furniture gently with 2 persons.
Déplacer ce meuble doucement avec 2 personnes.**



Read this assembly manual carefully, and verify that you have all the parts listed before you begin. Keep your assembly manual for future reference.

Lisez ce manuel de montage soigneusement. Soyez sûr que vous avez toutes les pièces d'équipement avant de commencer. Gardez ce manuel de montage pour futur référence.



**DO NOT USE POWER TOOLS TO ASSEMBLE THIS PRODUCT!
N'UTILISEZ PAS D'OUTILS POUR ASSEMBLER CE PRODUIT!**



Do not place very hot/cold objects on top of any surface. Always use a coaster or mat. Never leave liquids on the surface: Clean immediately with a mild soap and a damp cloth. Never use scouring powder based cleanser.

Ne placez pas très chaud/froid d'objets sur une surface. Utilisez toujours un coaster ou de tapis. Ne jamais laisser liquides sur la surface Nettoyer immédiatement avec un savon doux et d'un chiffon humide.



Protect finishes by placing furniture pieces on a soft carpeted surface during assembly. Protégez la finition en plaçant les pièces du meuble sur un tapis doux pendant l'assemblage.

During assembly, please take care not to OVERTIGHTEN any fittings it may cause damage to the product.

Pendant l'assemblage, veuillez prendre soin de ne pas trop serrer les raccords il peut endommager le produit.



WARNING

DO NOT ASSUME CHILD SAFETY WITH ANY PIECE OF FURNITURE!

Do not allow children to climb or play around any Furniture, including, but not limited to, clothing storage units, dressers, bookcases, television stands, audio stands, cabinets, tables, chairs, or upholstered furniture, whether stationary or with motion.

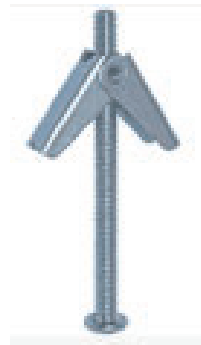
****Caution** ONLY PLACE TELEVISIONS ON FURNITURE DESIGNED FOR TELEVISIONS.**

Furniture not designed for televisions, such as clothing storage units, bookcases, side boards, and cabinets become "top Heavy" and pose serious tip over dangers that can result in serious injury or death.

Warning: Properly anchoring furniture is crucial for safety.

- Anchor furniture directly to wall studs or masonry wall.
- Consult professional installation service if you are unsure of wall construction or local laws and regulations.
- Refer to your television owner's manual for anchoring directions specific to your model.
- Safety tip! Never remove anchor without first removing items stored within furniture.
- For more details, visit <https://www.anchorit.gov/>

Caution: Never attach furniture directly to drywall, sheetrock, gypsum, or other wall board using hollow wall or drywall anchors. Anchor must be directly installed to wall studs or masonry wall.





AVERTISSEMENT

N'ASSUMEZ PAS LA SÉCURITÉ DES ENFANTS AVEC UN MEUBLE !

Ne laissez pas les enfants grimper ou jouer autour de tout meuble, y compris, mais sans s'y limiter, les unités de rangement de vêtements, les commodes, les bibliothèques, les supports de télévision, les supports audio, les armoires, les tables, les chaises ou les meubles rembourrés, qu'ils soient fixes ou mobiles.

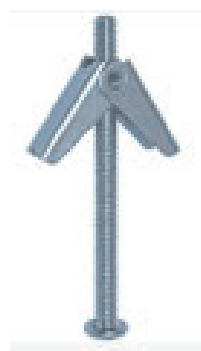
****Attention**** PLACEZ UNIQUEMENT LES TÉLÉVISIONS SUR DES MEUBLES CONÇUS POUR LES TÉLÉVISIONS.

Les meubles qui ne sont pas conçus pour les téléviseurs, tels que les meubles de rangement pour vêtements, les bibliothèques, les buffets et les armoires, deviennent instable et présentent de graves risques de renversement pouvant entraîner des blessures graves ou la mort.

Avertissement : Un ancrage correct des meubles est crucial pour la sécurité .

- Ancrez les meubles directement aux montants du mur ou au mur de maçonnerie.
- Consultez un service d'installation professionnel si vous n'êtes pas sûr de la construction du mur ou des lois et réglementations locales.
- Reportez-vous au manuel d'utilisation de votre téléviseur pour les instructions d'ancrage spécifiques à votre modèle
- La sécurité d'abord! Ne retirez jamais l'ancrage sans avoir d'abord retiré les éléments rangés dans les meubles.
- Pour plus de détails, visitez: <https://www.anchorit.gov/>

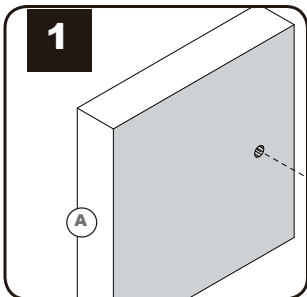
Attention : Ne fixez jamais les meubles directement sur des cloisons sèches, des plaques de plâtre, du gypse ou d'autres panneaux muraux à l'aide d'ancrages pour cloisons creuses ou cloisons sèches. L'ancrage doit être installé directement sur les montants du mur ou sur le mur de maçonnerie.





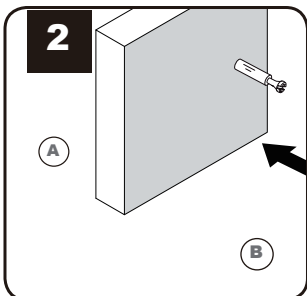
Cam Lock System / Système de verrouillage de came

1



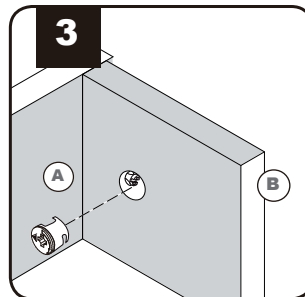
Screw the interlock bolt into the panel face **A**.
Vissez le boulon de verrouillage dans la face de panneau **A**.

2



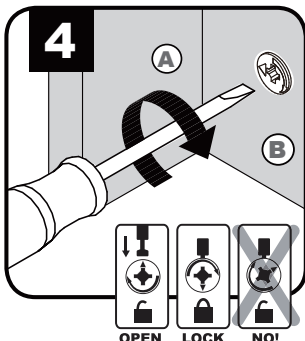
Push panels **A & B** together to insert spread bolt into cam hole.
Never FORCE!
Poussez les panneaux **A & B** ensemble assurant pour insérer le boulon dans la came. **Ne jamais FORCEZ!**

3



Insert Cam into side panel **B**
Making sure ▲ points towards face panel **A**.
Insérez la came dans le panneau du côté **B** en assurant que la ▲ pointe vers le panneau de face **A**.

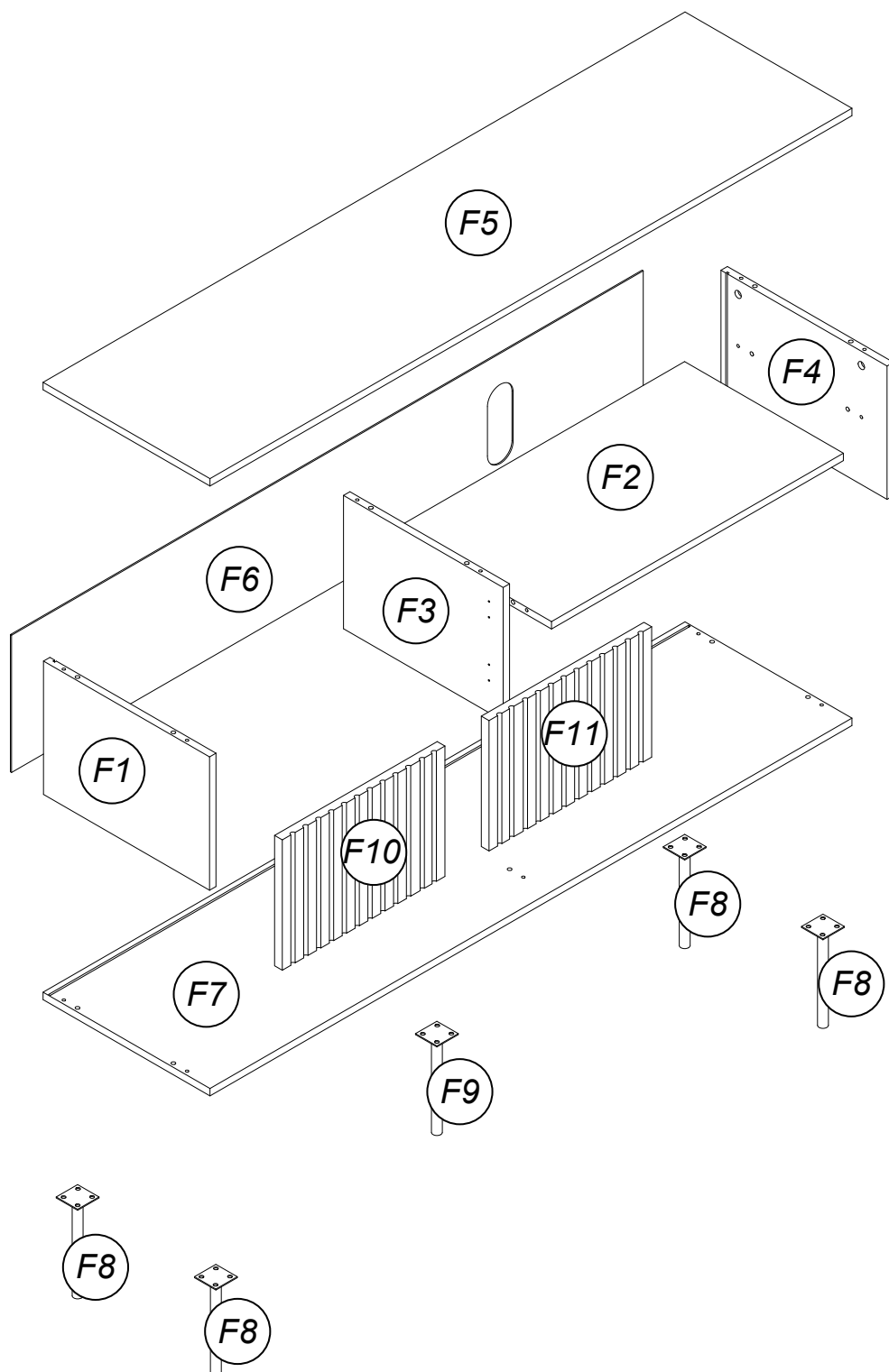
4



LOCK cam by turning 180° clockwise with a screwdriver.

Verrouillez la came en la tournant 180° dans le sens des aiguilles à montre, à l'aide d'un tournevis.

Part List / Liste des pièces



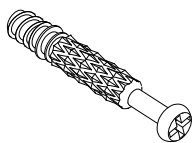
DAMAGED PARTS?
PIÈCES ENDOMMAGÉES?
www.CorLiving.com/parts

Hardware List/ Liste du materiel

Hardware Box 1

FA

x10



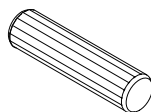
FB

x10



FC

x16



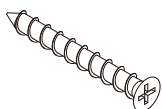
FD

x18



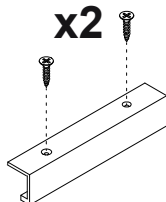
FE

x6



FF

x2



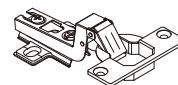
FG

x20



FH

x4



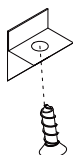
FI

x1



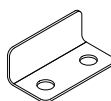
FJ

x8



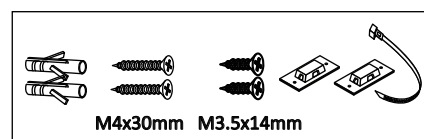
FK

x1



FL

x2

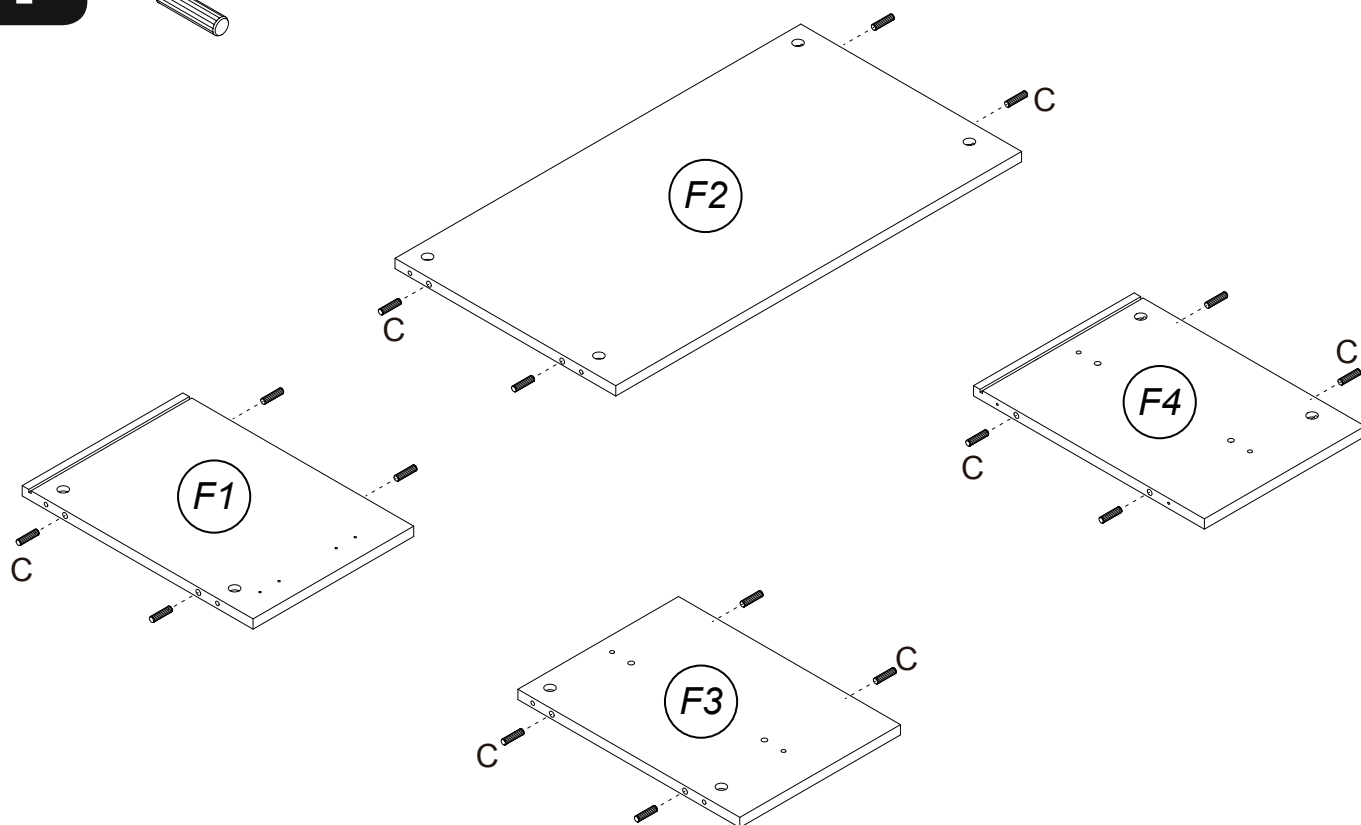


MISSING HARDWARE? / PIÉCES MANQUANTES?

www.CorLiving.com/parts

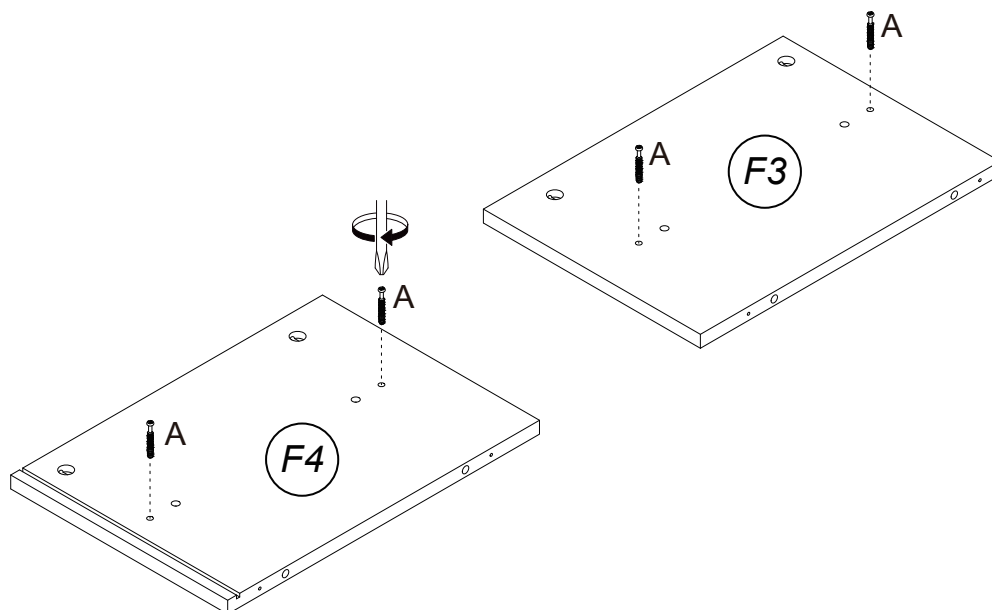
1

FC ×16



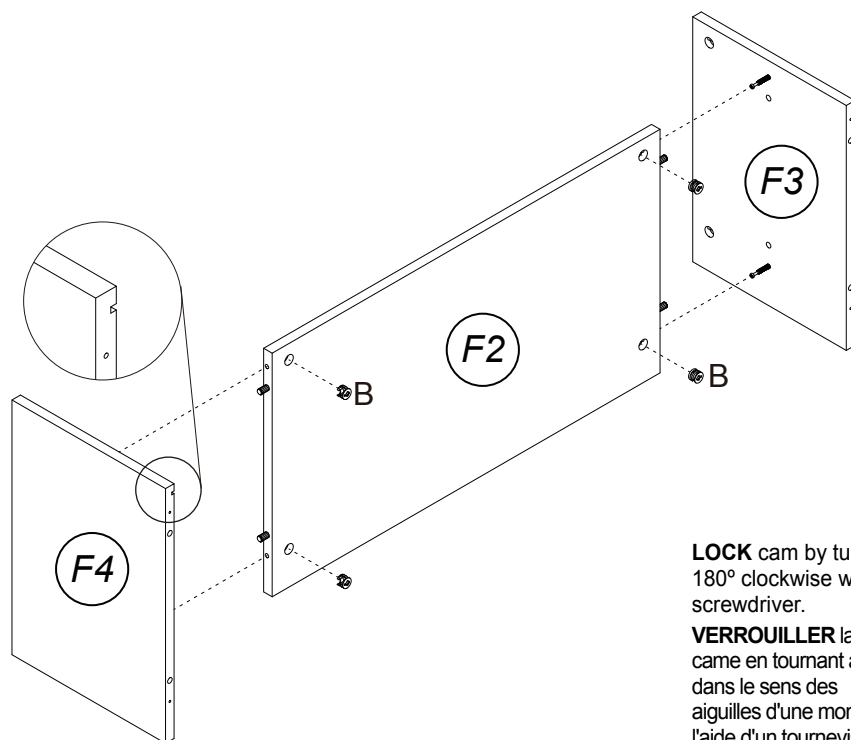
2

FA ×4



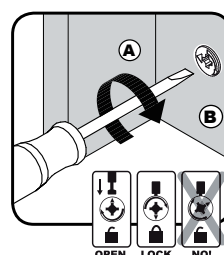
3

FB × 4



LOCK cam by turning 180° clockwise with a screwdriver.

VERROUILLER la came en tournant à 180° dans le sens des aiguilles d'une montre à l'aide d'un tournevis.



4

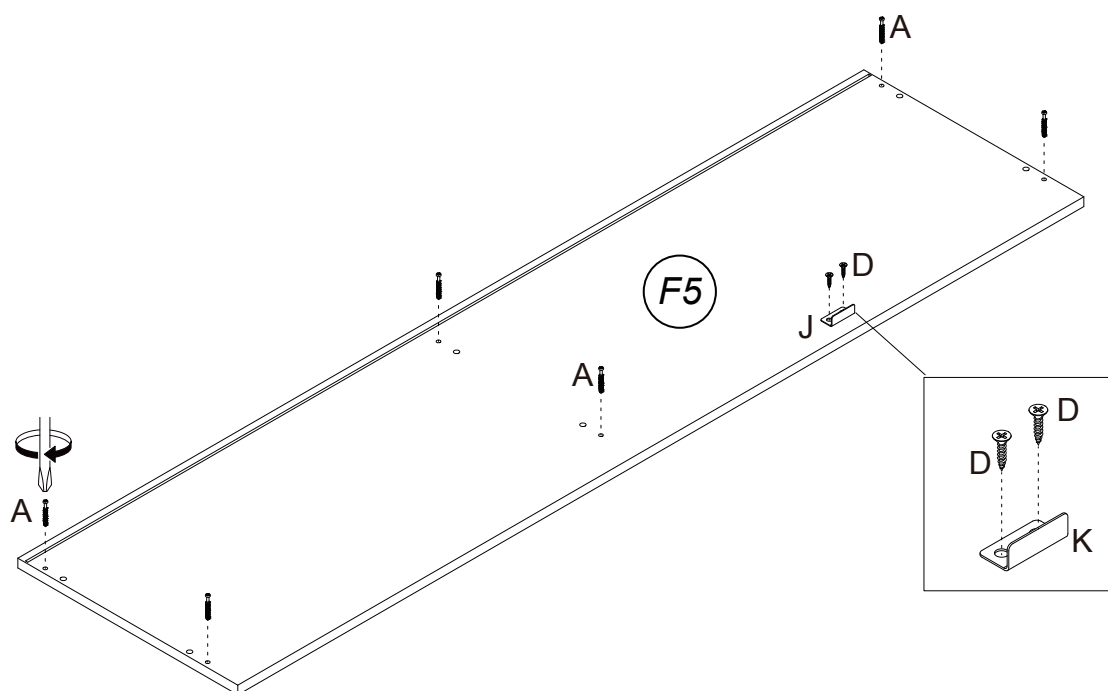
FA × 6



FD × 2

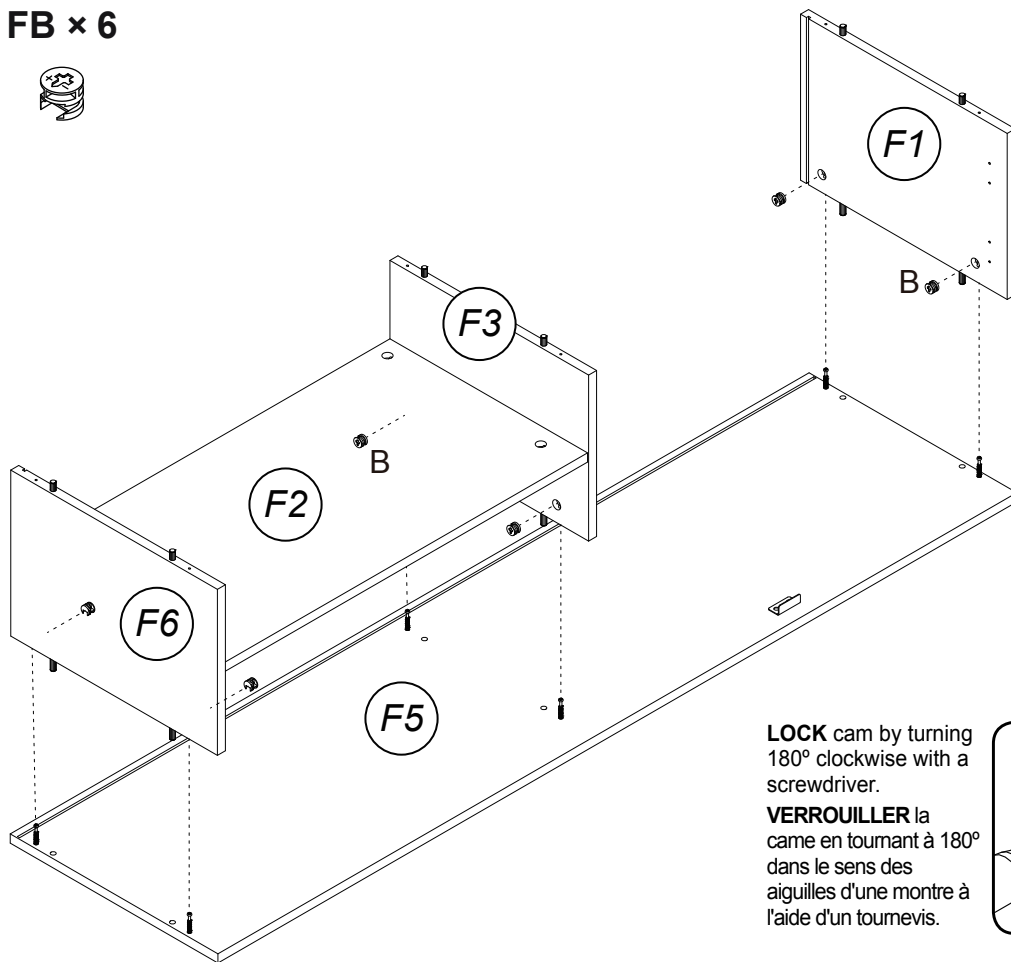


FK × 1

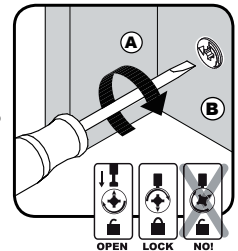


5

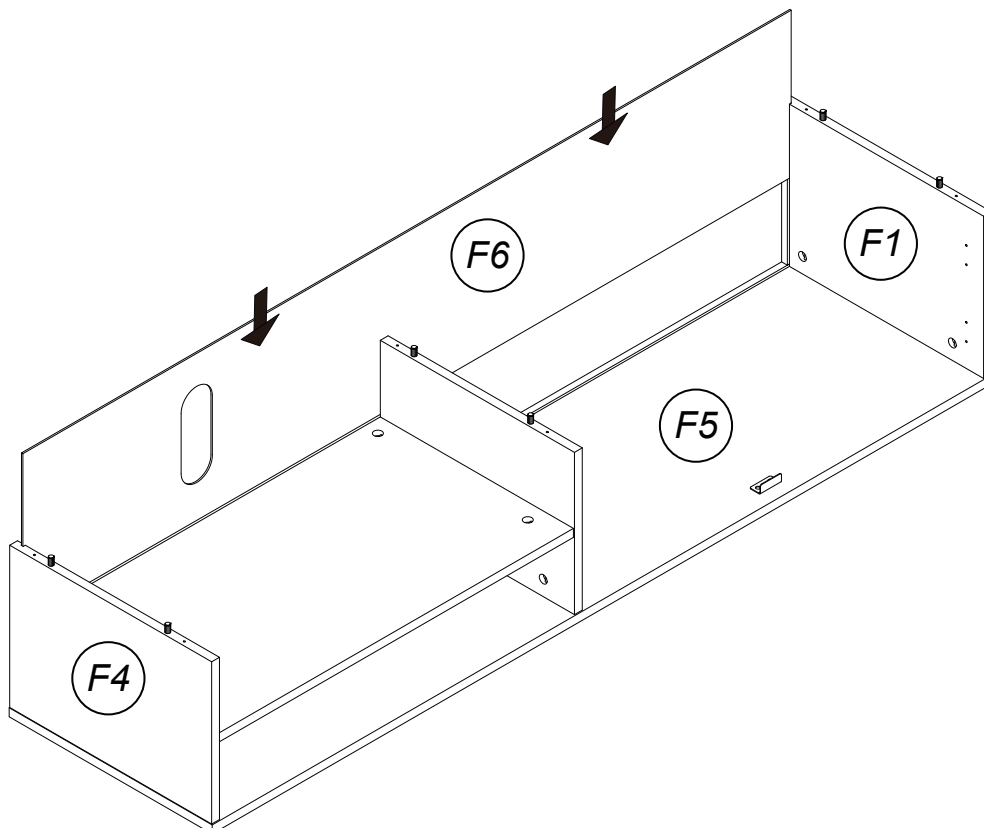
FB × 6



LOCK cam by turning 180° clockwise with a screwdriver.
VERROUILLER la came en tournant à 180° dans le sens des aiguilles d'une montre à l'aide d'un tournevis.

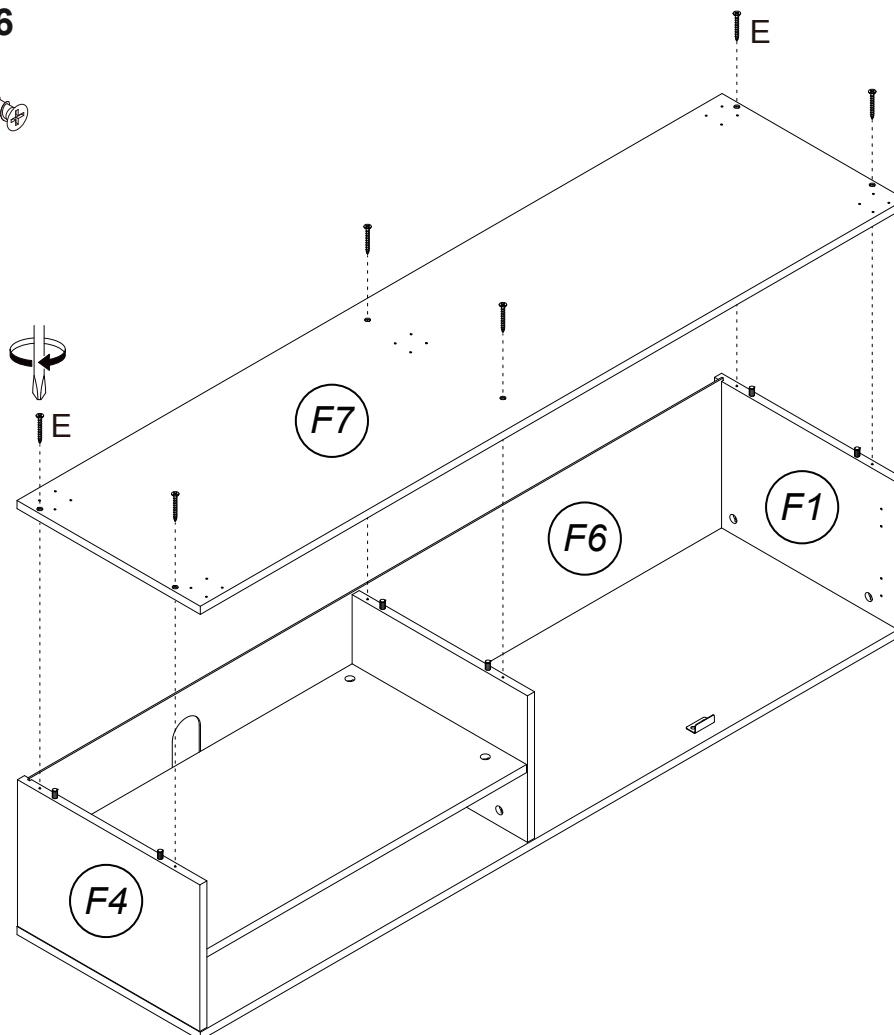
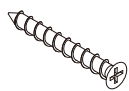


6



7

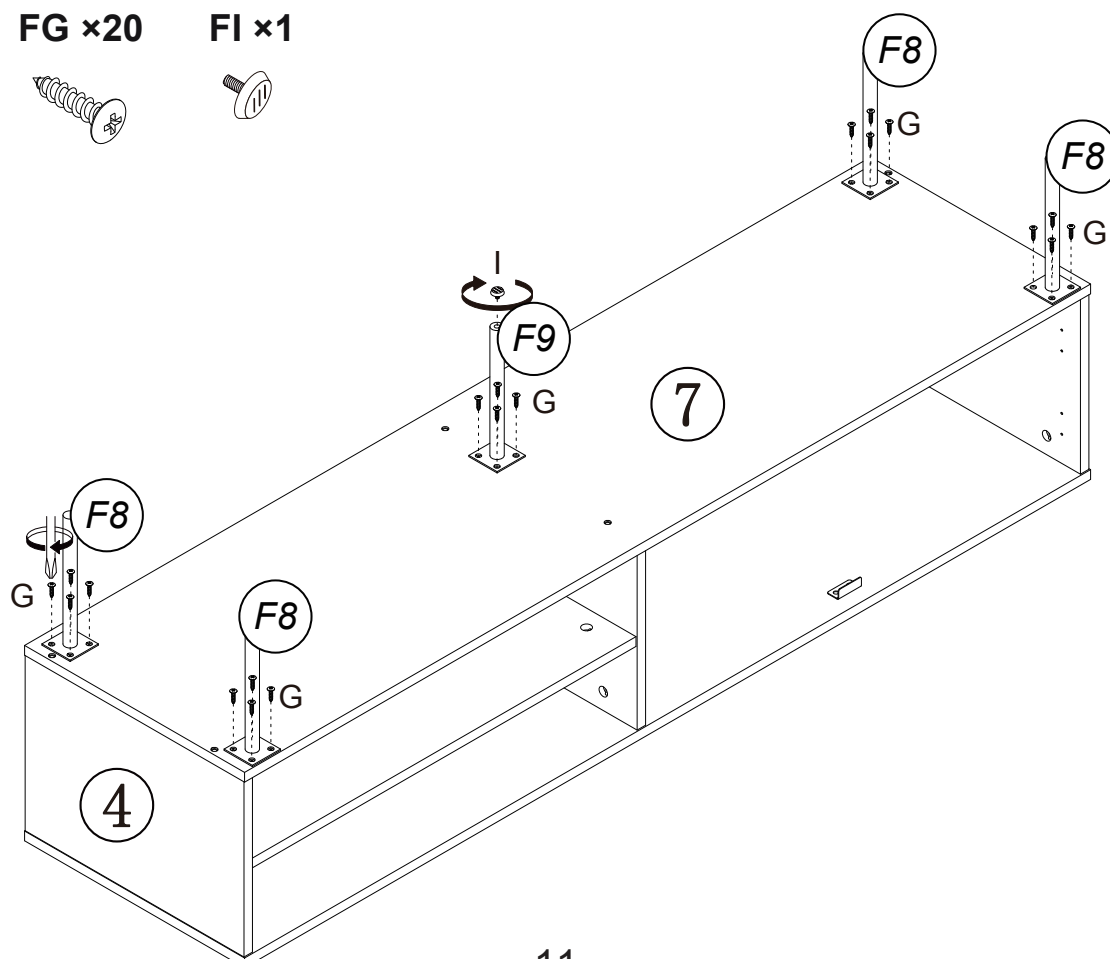
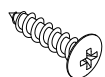
FE ×6



8

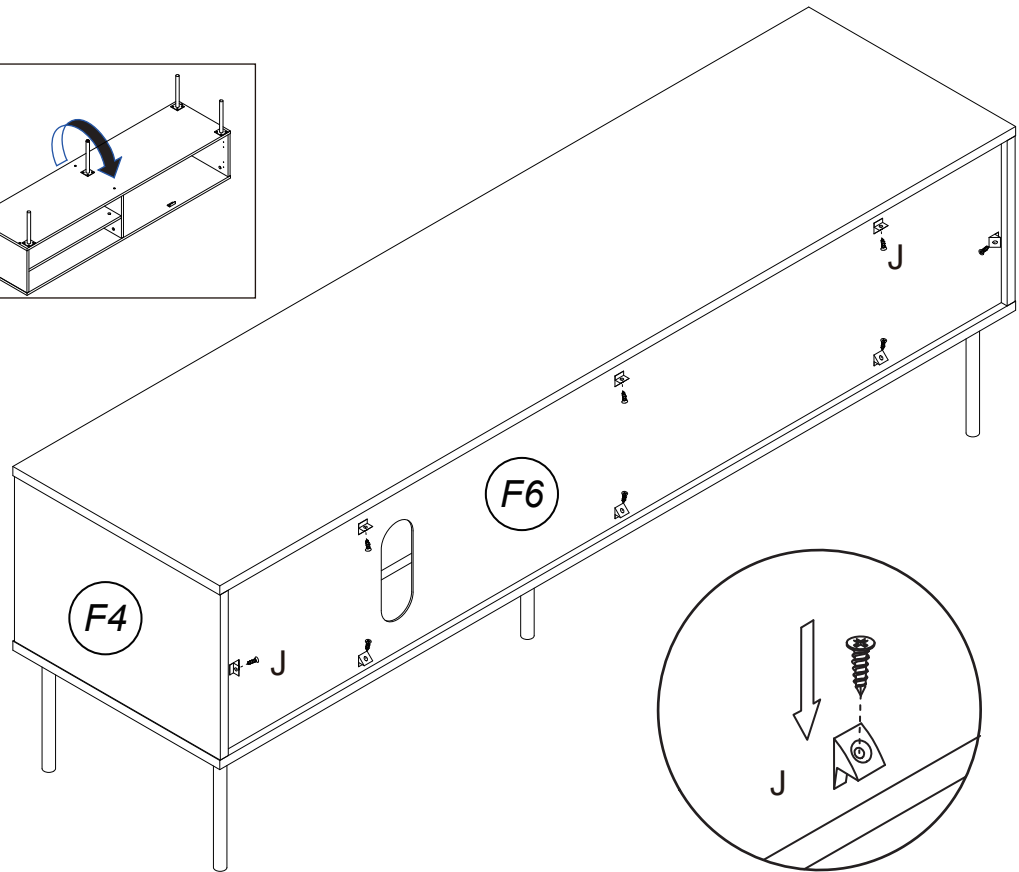
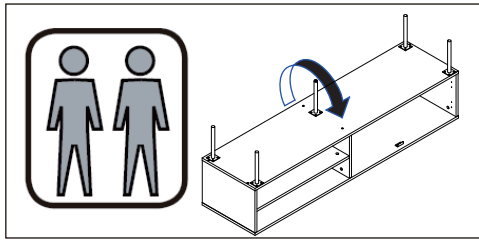
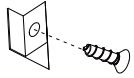
FG ×20

FI ×1



9

FF × 8

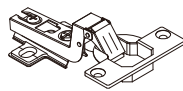


10

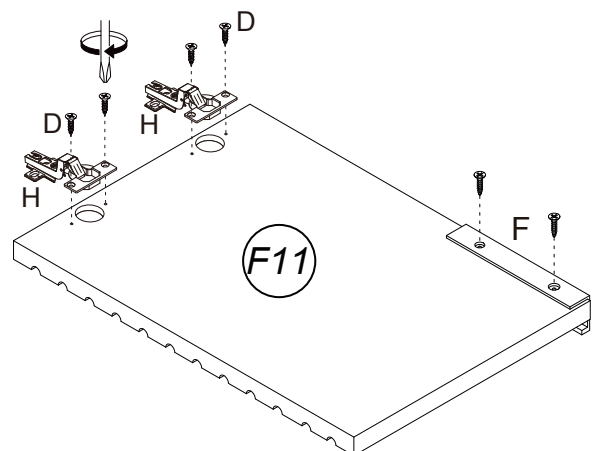
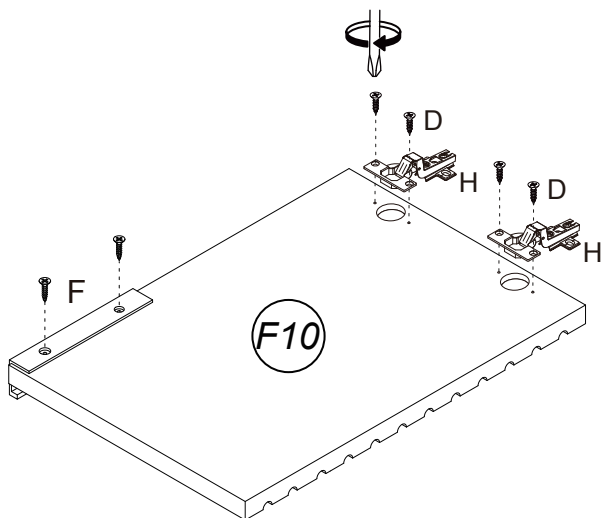
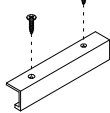
FD × 8



FH × 4

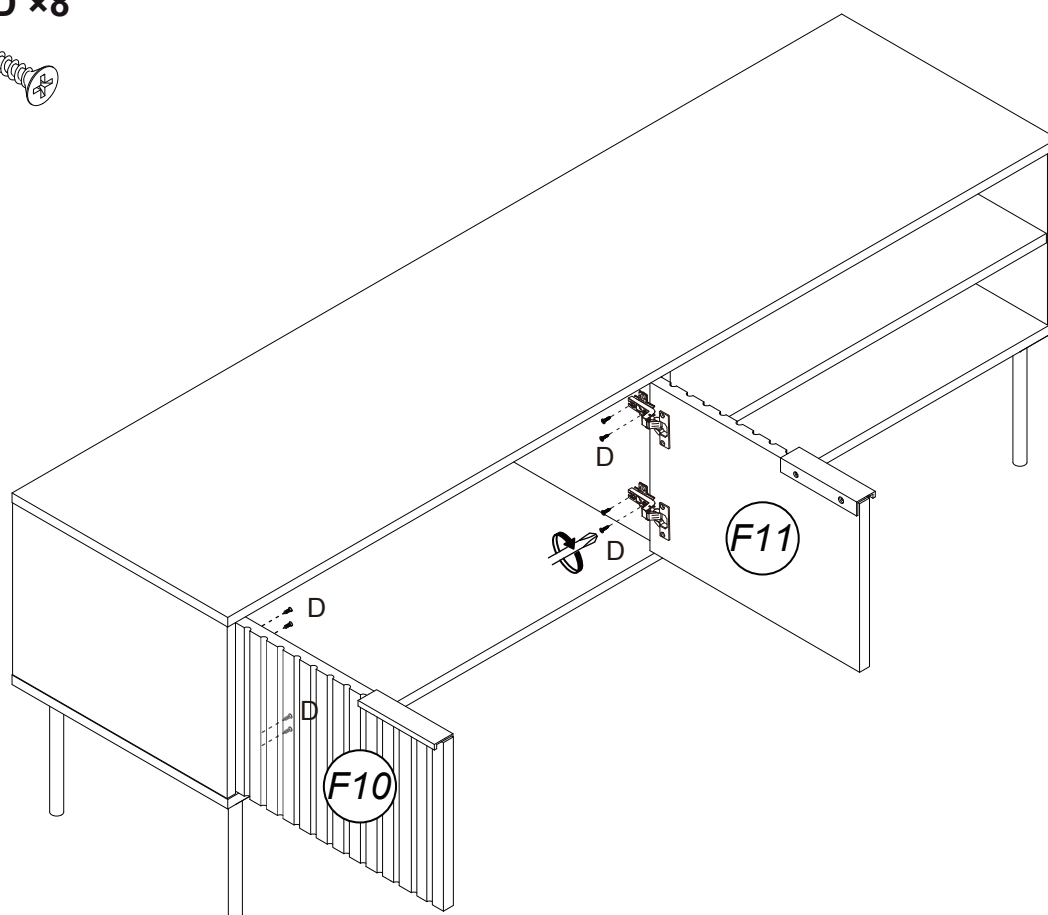


FF × 2

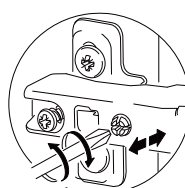
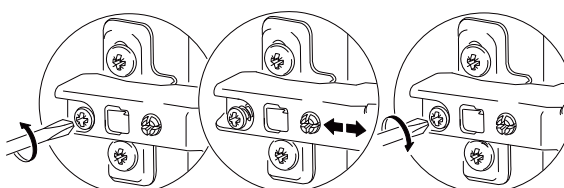
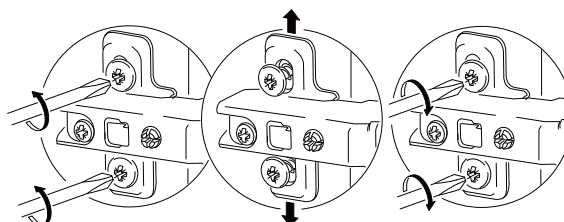
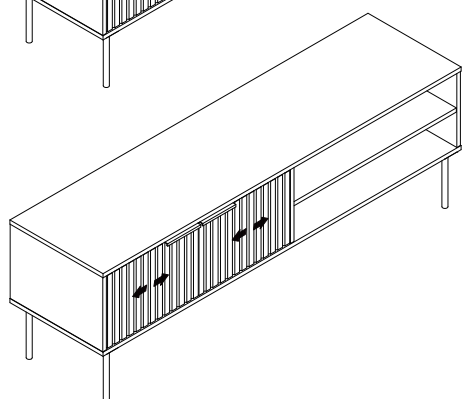
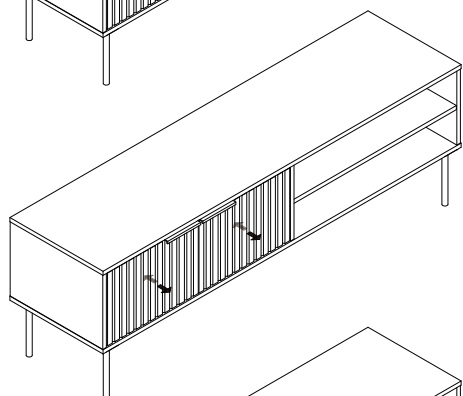
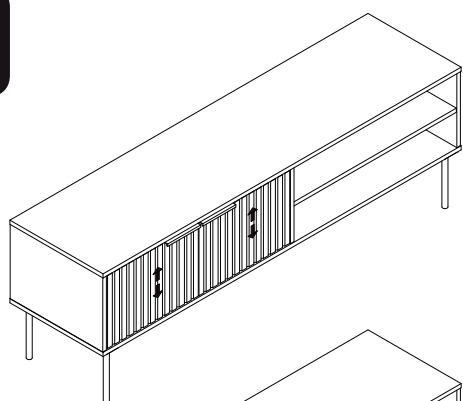


11

FD x8

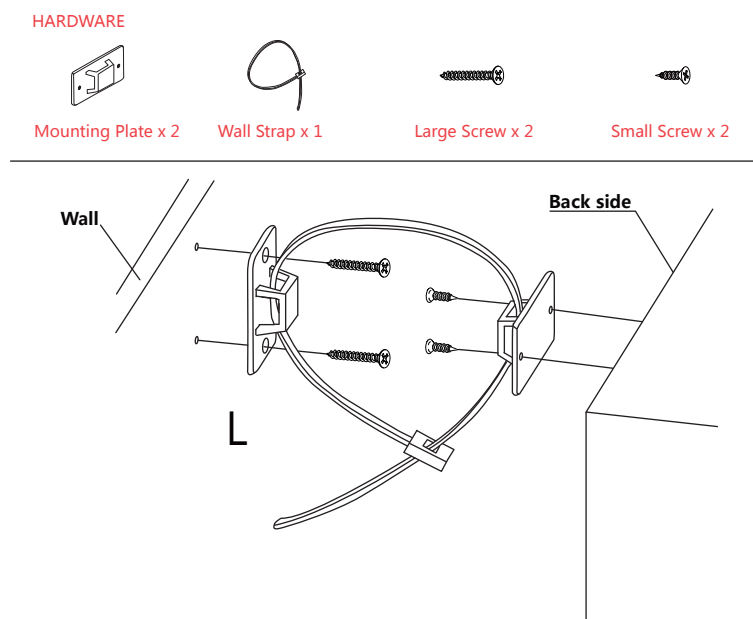


12

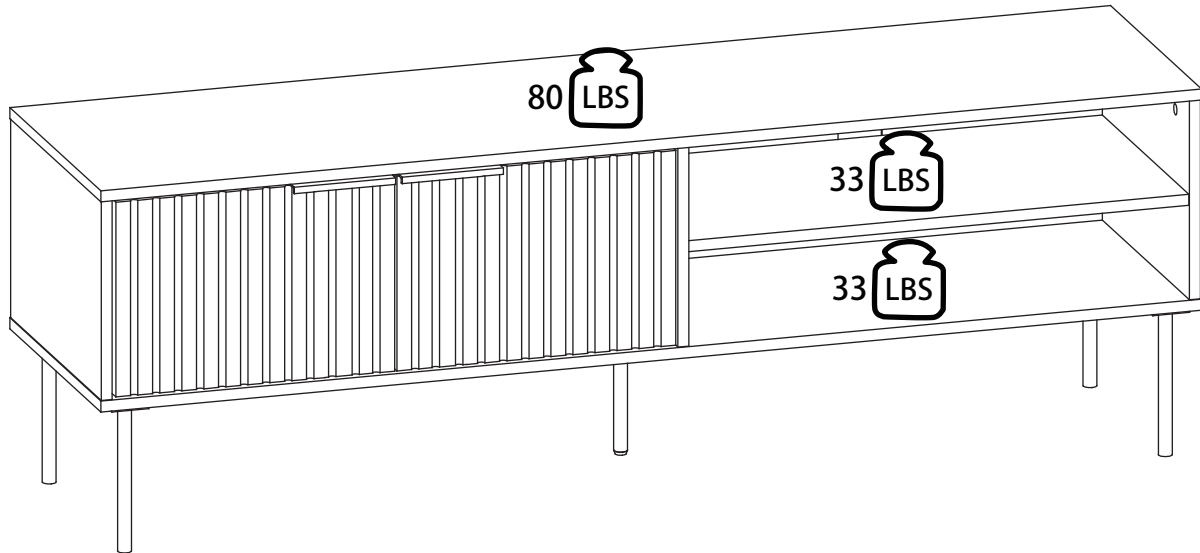


SAFETY BRACKETS INSTRUCTIONS

1. Attach one Mounting Plate to the wall with the Large Screws. Make sure to attach the Mounting Plate into a stud. If mounting into brick or masonry you will need to acquire wall anchors.
2. Attach the second Mounting Plate to the furniture frame with the Short Screws.
3. Move the furniture to its final position. Thread a Wall Strap through the both Mounting Plates and tighten until snug. Do not over tighten.
4. Make sure that the Mounting Plates are firmly attached to the wall and furniture and that the Wall Strap is snug.



Maximum weight capacities
Capacités de poids maximales



Please scan for more product info, instructions or recalls on this product:
or go to: www.corliving.com/info/LFT-511-B

Veuillez numériser pour plus d'informations sur le produit, des
instructions ou des rappels sur ce produit:
ou aller à: www.corliving.com/info/LFT-511-B



Warranty Information

For warranty information please visit www.corliving.com.

Informations sur la garantie

Pour obtenir des informations sur la garantie, veuillez consulter www.corliving.com.