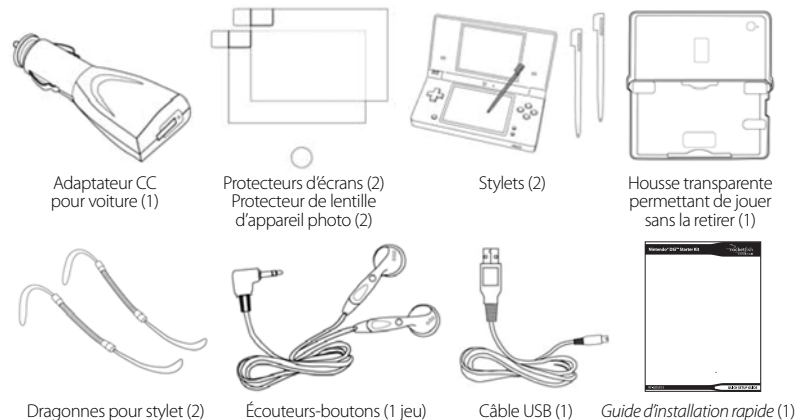


Bienvenue

Félicitations d'avoir acheté cet autre produit Rocketfish de haute qualité pour les jeux. Cette trousse de démarrage permet de jouer et de s'amuser sans risque de problèmes, ainsi que de prolonger la durée d'utilisation de la console de jeux Nintendo^{MD} DSi^{MC}. Tous les produits de Rocketfish pour les jeux sont conçus pour plusieurs années de performances exceptionnelles.

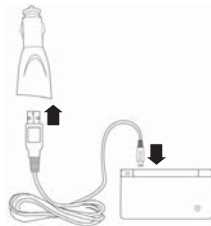
Contenu de la boîte



Utilisation du chargeur de voiture USB

1 Connecter l'adaptateur de voiture CC à la Nintendo DSi à l'aide du câble USB. Veiller à orienter les deux prises dans la bonne direction avant de les connecter à la console, sinon cela pourrait endommager les broches du connecteur.

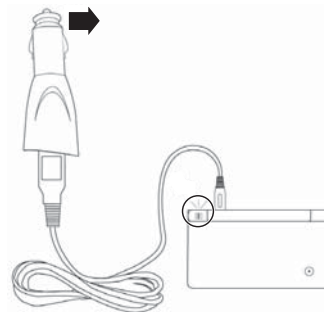
Attention : veiller à orienter la prise dans la bonne direction avant de la connecter à la console, sinon cela pourrait endommager les broches du connecteur.



2 Insérer l'adaptateur de voiture CC dans une douille d'allume-cigare standard de 12 V CC ou dans une douille pour accessoires. Vérifier que la prise est correctement insérée dans la douille.

La DEL témoin de charge de la console devient orange pendant la recharge, puis s'éteint quand celle-ci est terminée.

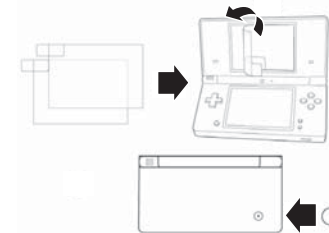
3 Quand la console est complètement chargée, débrancher le chargeur de voiture et le déconnecter de la console de jeux. Veiller à tirer sur le boîtier du chargeur et non sur le câble.



Application des protecteurs d'écran et de lentille de l'appareil photo

Les protecteurs fournissent une surface transparente rigide et durable, tout en conservant l'écran ACL et la lentille de l'appareil photo propre et sans rayures.

- 1 Nettoyer l'écran avant d'installer le protecteur.
- 2 Retirer la pellicule adhésive au dos du protecteur d'écran et fixer celui-ci délicatement sur l'écran.
- 3 Utiliser un objet à bordure droite non acérée pour supprimer les bulles sur la surface du protecteur.
- 4 Fixer délicatement le protecteur de lentille d'appareil photo sur les lentilles de celui-ci à l'intérieur et l'extérieur de la DSi.



Installation de la housse transparente permettant le jeu sans la retirer

La housse permettant le jeu sans la retirer, protège la console de la saleté, des rayures et des dommages par suite d'une chute. Elle permet également un accès complet à toutes les commandes, à l'utilisation de l'écran tactile et du stylet.



- Glisser délicatement la console de jeux dans la housse.

Utilisation des écouteurs-boutons

Avec les écouteurs-boutons, il est plus facile d'entendre les sons du jeu, sans déranger les voisins.

- Insérer la prise des écouteurs-boutons sur le connecteur de la console.

Avertissement : veiller à baisser le volume avant de connecter les écouteurs-boutons. Sinon, cela pourrait endommager l'ouïe.

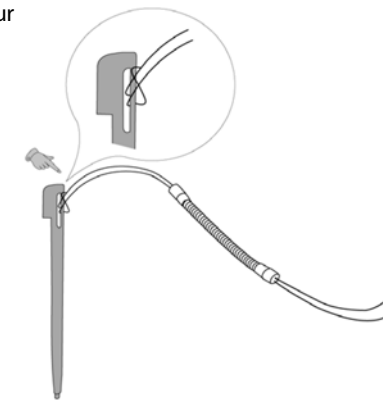
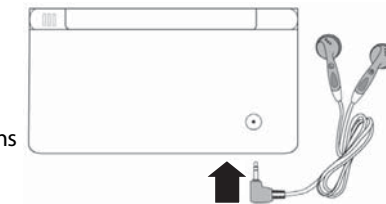
Utilisation du stylet et de la dragonne

Ce stylet avec dragonne est parfait pour remplacer le stylet d'origine, si celui-ci est perdu ou endommagé.

La dragonne permet de retirer et tenir facilement le stylet.

Pour fixer la dragonne au stylet :

- 1 Insérer une extrémité de la dragonne dans l'orifice pour dragonne du stylet.
- 2 Insérer l'autre extrémité de la dragonne dans la boucle de la dragonne qui a été insérée dans l'orifice, puis tirer pour serrer.



Garantie limitée de 90 jours

Aller sur le site : www.rocketchfishproducts.com.

© 2009 Best Buy Enterprise Services, Inc.

Tous droits réservés. ROCKETFISH est une marque de commerce de Best Buy Enterprise Services, Inc. déposée dans certains pays. Tous les autres produits et noms de marques sont des marques de commerce appartenant à leurs propriétaires respectifs.