

CONTENU DE L'EMBALLAGE

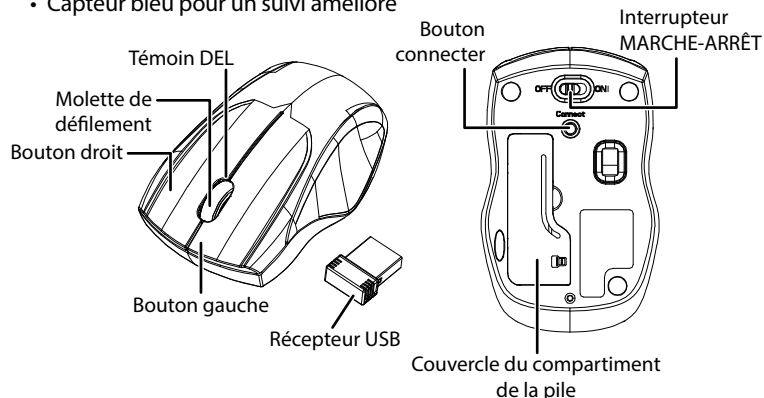
- Souris optique sans fil
- Récepteur USB
- Pile AA (1)
- Guide d'installation rapide

CONFIGURATION SYSTÈME REQUISE

- Windows^{MD} 8.1, Windows^{MD} 8, Windows^{MD} 7, Windows Vista^{MD}, ou Mac OS 10.X ou plus récent
- Un port USB disponible

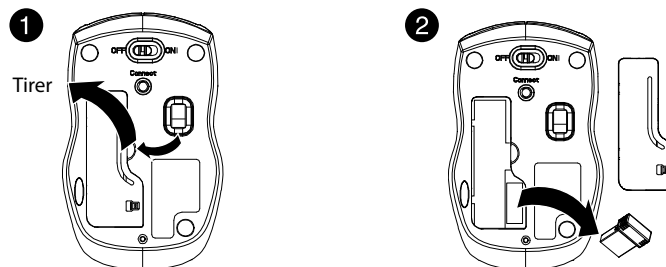
CARACTÉRISTIQUES

- Capteur bleu pour un suivi amélioré



INSTALLATION DE LA PILE ET RETRAIT DU RÉCEPTEUR USB

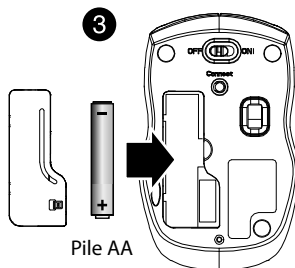
- 1 Retirer le couvercle du compartiment des piles.
- 2 Retirer le récepteur USB.



- 3 Insérer la pile AA incluse dans le compartiment. Veiller à ce que les pôles + et - de la pile coïncident avec les repères + et - figurant à l'intérieur du compartiment.

- 4 Remettre le couvercle du compartiment de la pile.

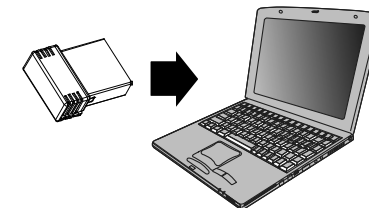
Conseil : Ranger le récepteur USB dans la souris lorsque celle-ci n'est pas utilisée.



CONNEXION DE LA SOURIS À L'ORDINATEUR

- 1 Connecter le récepteur USB à un port USB de l'ordinateur.
- 2 Positionner le commutateur Marche/Arrêt (ON/OFF) de la souris sur **ON** (Marche).

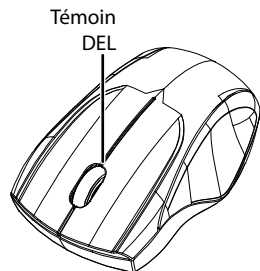
L'ordinateur détecte automatiquement la souris et celle-ci peut être utilisée immédiatement.



Si la souris ne fonctionne pas correctement :

- Rapprocher l'ordinateur et le clavier.
- Connecter de nouveau le récepteur USB au port USB de l'ordinateur, puis appuyer sur le bouton connect (connecter) de la souris. Le témoin DEL sur la souris clignote de façon régulière quand il est en mode de couplage (10 secondes). Quand le couplage est réalisé avec succès, le témoin DEL s'allume en continu pendant 10 secondes, puis s'éteint.
- Vérifier la pile de la souris. Le témoin DEL clignote pendant 10 secondes quand les piles sont faibles.

TÉMOIN DEL



FONCTION	DESCRIPTION
Marche	La DEL est allumée pendant 10 secondes, puis s'éteint.
Alerte de pile faible	La DEL clignote pendant 10 secondes.
Couplage	La DEL clignote pendant 10 secondes après que le bouton Connect a été appuyé.
Échec du couplage	Après avoir appuyé sur le bouton Connect , la DEL clignote, puis s'allume en continu pendant 10 secondes.
Couplage réussi.	Après avoir appuyé sur le bouton Connect , la DEL clignote pendant 10 secondes, puis s'éteint.

NETTOYAGE DE LA SOURIS

- Essuyer la souris avec un chiffon humide non-pelucheux.

CARACTÉRISTIQUES

Souris :

- Dimensions (L x l x H) 3,89 x 2,44 x 1,44 po (44 x 6,2 x 3,67 cm)
- Poids : 1,86 oz (0,05 kg)
- Pile : 1 pile alcaline AA
- Autonomie de la pile : 6 mois (sur la base d'une utilisation moyenne)
- Fréquence radio : 2,4 GHz
- Distance de fonctionnement : 10 m (33 pi)
- Puissance nominale : 1,5 V c.c. - 10 mA

Récepteur USB :

- Dimensions (L x l x H) : 0,7 x 0,6 x 0,2 po (1,8 x 1,4 x 0,6 cm)
- Poids : 1,2 g ± 0,5 g
- Interface : USB 1.1, 2.0, 3.0

PROBLÈMES ET SOLUTIONS

La souris ne fonctionne pas.

- Rapprocher la souris et l'ordinateur.
- Vérifier que l'ordinateur est conforme aux spécifications requises du système.
- Utiliser la souris uniquement sur une surface propre, plane et non-glissante pour assurer un mouvement régulier et précis du curseur.
- Si la souris cesse de fonctionner :
 - Vérifier que la souris et le récepteur USB sont couplés en appuyant sur le bouton connect (connecter) de la souris.
 - Remplacer la pile de la souris
 - Essayer de connecter le récepteur USB à un port USB différent de l'ordinateur.
- Éviter d'utiliser la souris sur des surfaces réfléchissantes, transparentes ou métalliques.

AVIS JURIDIQUES

Déclaration de la FCC

Cet appareil est conforme à l'article 15 du règlement de la FCC. Son utilisation est soumise aux deux conditions suivantes : (1) cet appareil ne doit pas provoquer d'interférences préjudiciables, et (2) il doit accepter toute interférence reçue, y compris celles risquant d'engendrer un fonctionnement indésirable.

Cet équipement a été testé et déclaré conforme aux limitations prévues dans le cadre de la catégorie B des appareils numériques, définies par l'article 15 du règlement de la FCC. Ces limites ont été établies pour fournir une protection raisonnable contre les interférences préjudiciables lors d'une installation résidentielle. Cet équipement génère, utilise et diffuse des ondes radio et s'il n'est pas installé et utilisé conformément aux instructions en vigueur, il peut provoquer des interférences préjudiciables aux communications radio. Cependant, il n'est pas possible de garantir qu'aucune interférence ne se produira pour une installation particulière. Si cet équipement produit des interférences préjudiciables lors de réceptions radio ou télévisées, qui peuvent être détectées en éteignant puis en rallumant l'appareil, essayer de corriger l'interférence au moyen de l'une ou de plusieurs des mesures suivantes :

- réorienter ou déplacer l'antenne réceptrice;
- augmenter la distance entre l'équipement et le récepteur;
- brancher l'équipement sur la prise électrique d'un circuit différent de celui auquel le récepteur est relié;
- contacter le revendeur ou un technicien radio/télévision qualifié pour toute assistance.

Attention : Tout changement ou toute modification qui ne seraient pas expressément approuvés par les responsables des normes pourraient rendre nul le droit de l'utilisateur d'utiliser cet équipement.

Déclaration relative aux CNR-Gen et CNR-210 d'IC :

This device complies with Industry Canada license-exempt RSS standard(s).

Operation is subject to the following two conditions: (1) this device may not cause interference, and (2) this device must accept any interference, including interference that may cause undesired operation of the device.

Ce dispositif est conforme aux normes CNR d'Industrie Canada des appareils radio exempts de licence. L'exploitation est autorisée aux deux conditions suivantes : (1) l'appareil ne doit pas produire de brouillage, et (2) l'utilisateur de l'appareil doit accepter tout brouillage radioélectrique subi, même si le brouillage est susceptible d'en compromettre le fonctionnement.

Déclaration CNR-102 d'IC :

This equipment complies with Industry Canada radiation exposure limits set forth for an uncontrolled environment.

Cet équipement est conforme aux limitations prévues par IC pour l'exposition aux irradiations dans le cadre d'un environnement d'accès libre.

GARANTIE LIMITÉE D'UN AN

Pour le texte complet de la garantie, allez sur le site www.insigniaproducts.com.

POUR CONTACTER INSIGNIA

1-877-467-4289 (États-Unis et Canada) ou le 01-800-926-3000 (au Mexique)

www.insigniaproducts.com

INSIGNIA est une marque de commerce de Best Buy et de ses affiliés.

Déposée dans certains pays.

Distribué par Best Buy Purchasing, LLC

7601 Penn Av. South, Richfield, MN 55423 É.-U.

© 2015 Best Buy. Tous droits réservés.

Fabriqué en Chine