

GUIDE D'INSTALLATION RAPIDE

Étui de type portefeuille pour la plupart des iPad de 26 à 28 cm

NS-IP2411UFB / NS-IP2411UFB-C

Cet étui de type portefeuille pour la plupart des iPad de 26 à 28 cm comprend une plaque de verrouillage qui maintient l'iPad en place, tout en facilitant son retrait. L'iPad sera protégé des rayures et autres dommages par cet étui stylé.

CONTENU DE L'EMBALLAGE

- Étui de type portefeuille universel
- Guide d'installation rapide

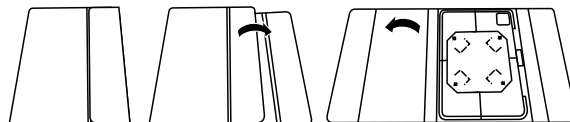
CARACTÉRISTIQUES

- Compatibilité universelle avec l'iPad d'Apple de 10,2 po (7e, 8e et 9e génération), l'iPad de 10,9 po (10e génération), l'iPad Air de 10,9 po (4e et 5e génération), l'iPad Air de 11 po (M2 et M3), l'iPad (A16), l'iPad Pro de 11 po (3e et 4e génération) et l'iPad Pro de 11 po (M4).
- La construction en PU durable protège l'iPad
- Pliable en position de support pour une lecture et saisie horizontale
- La fonction de veille/réveil automatique permet d'allumer son iPad à l'ouverture du portefeuille et de l'éteindre à la fermeture
- Des découpes précises permettent d'accéder aux boutons, aux ports et aux haut-parleurs

Avant l'utilisation de ce produit neuf, lire ces instructions afin d'éviter tout dommage.

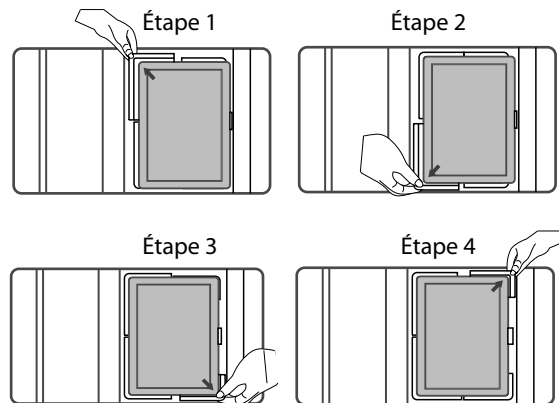
INSTALLATION DE L'IPAD DANS L'ÉTUI DE TYPE PORTEFEUILLE

- 1 Ouvrir l'étui et placer l'iPad dans le support rétractable.

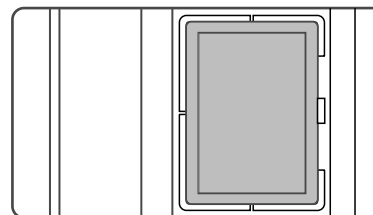


- 2 Tirer sur les coins du support rétractable, comme indiqué dans le schéma ci-dessous, pour fixer l'iPad dans l'étui.

Remarque : Suivre les étapes dans l'ordre et prêter une attention particulière aux flèches du diagramme.

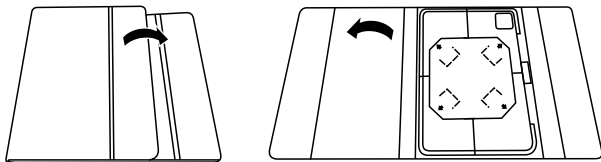


- 3 Pour retirer l'iPad de l'étui, inverser les étapes indiquées à l'étape 2.

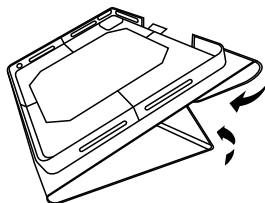


UTILISATION DE L'ÉTUI TYPE PORTEFEUILLE COMME SOCLE

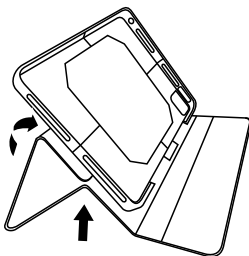
- 1** Avec le couvercle ouvert et posé à plat, soulever le bord intérieur du support de la tablette.



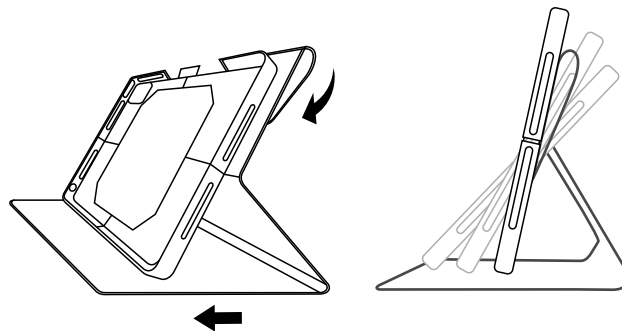
- 2 Angle de frappe au clavier :** Replier les bords droit et gauche de l'extérieur du couvercle et placer les bords gauche du couvercle sous le support pour tablette.



- 3 Angle de vue du paysage :** Replier les bords gauche de l'extérieur du couvercle et placer les bords gauche du couvercle sous le support pour tablette.



- 4 Angle de vue réglable du paysage :** Placer le côté gauche du support de tablette sur la face arrière du couvercle gauche, puis replier les bords droits de l'extérieur du couvercle.



GARANTIE LIMITÉE D'UN AN

Aller sur le site www.insigniaproducts.com pour plus de détails.

POUR CONTACTER INSIGNIA :

Pour le service à la clientèle, appeler le
1-877-467-4289 (États-Unis et Canada)
www.insigniaproducts.com

INSIGNIA est une marque de commerce de Best Buy et de ses sociétés affiliées.
Distribué par Best Buy Purchasing, LLC
7601 Penn Av. South, Richfield, MN 55423 É.-U.
© 2025 Best Buy. Tous droits réservés.