

**HYPERGEAR**


# ACTIV8

SMARTWATCH + FITNESS TRACKER



**Read all safety instructions and warnings prior to using this product. See the end of this manual for detailed information.**

### Specifications

Compatibility	Android 5.0+ / iOS 9.0 +
Bluetooth Version	5.2
Connection Range	Up to 33 ft (10 meters)
Battery Capacity	300mAh
Power Input	5V  1A
Charging Time	2.5 hours
Battery Life	
	Basic Use ~ 25 days
	Typical Use ~ 5 to 7 days
	Heavy Use ~ 2 to 3 days

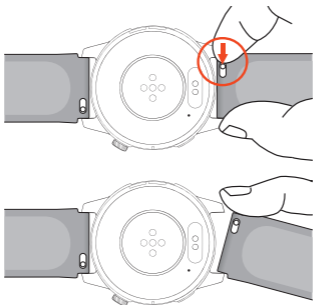
### Package Contents

- Smartwatch
- Magnetic Charging Cable
- 3X Silicone watch bands

**Need help?** Visit [www.myhypergear.com](http://www.myhypergear.com) for additional product information or contact [info@myhypergear.com](mailto:info@myhypergear.com)

## Remove

Firmly pull the pin inward to release the wrist band from the watch.

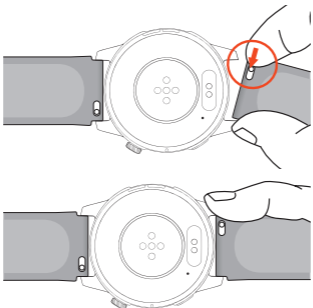


## Attach

Insert the end of the pin into the watch.



Firmly pull and hold the pin inward. Slide the band into position then release the pin.



### Get the App

Scan the QR code to download and install “**Da Fit**” from the App Store or Google Play



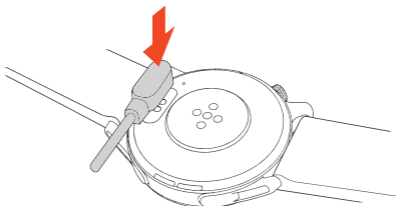
### Set Up & Pairing

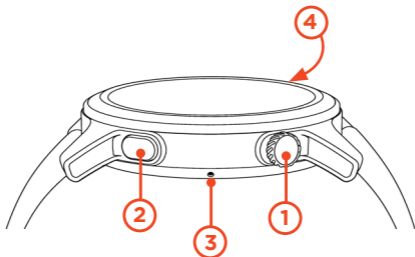
- (1) Ensure Bluetooth is enabled on your device
- (2) Open the App
- (3) Select “**Activ8**” from the list of devices
- (4) Accept the Bluetooth pairing request
- (5) Set up your profile

### Charging

**NOTE:** Fully charge before first use (~ 2.5 hours)

Always use the included magnetic charging cable and a compatible USB power source.





## 1. Crown

Press & Hold 3 sec  
Press 1X

**Power ON/OFF**  
**Wake Up Screen**

## 2. Multifunction (MFB) Button

Press 1X

**Exercise Menu**

## 3. Microphone

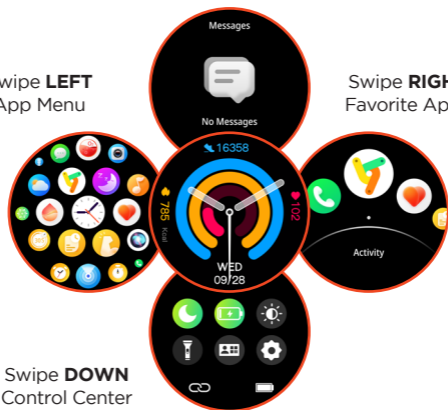
## 4. Speaker

## Touchscreen

Swipe **UP**  
Messages

Swipe **LEFT**  
App Menu

Swipe **RIGHT**  
Favorite Apps



Swipe **DOWN**  
Control Center

## SAFETY INSTRUCTIONS

---

Read all safety instructions and warnings prior to using this product. Improper use and failure to follow safety guidelines could result in damage, excess heat, toxic fumes, fire, explosion, electrical shock, or other hazards causing serious and/or fatal injury and/or property damage that is not the manufacturer's responsibility. The user is responsible for maintaining this product with care for maximum use.

### **IMPORTANT**

This device is for wellness purposes only and not intended for medical use.

Health app data is approximate and not intended to replace traditional methods of diagnosis or for treatment of medical conditions.

Always consult a qualified healthcare professional.



1. This watch is not fully waterproof. Do not submerge. Do not use in the shower or when swimming. Do not clean with harsh chemicals, soaps, or detergents.
2. Recharge with the included charging cable and a 5W power source only. More powerful chargers may damage/overheat the battery or cause a fire hazard.

## SAFETY INSTRUCTIONS

---

3. Do not store in a depleted state. Battery cells may be damaged. Charge at least once every 3 months even when not in use.
4. Do not store at extreme temperatures (below 14°F or above 122°F). Battery cells may be damaged.
5. Do not attempt to modify, disassemble, or repair this product.
6. Avoid excessive drops, bumps, and abrasions.
7. If the device has dents, punctures, tears, deformities, or corrosion, discontinue use and contact the manufacturer or dispose of in an appropriate method.
8. If you find this product rapidly increasing in temperature, emitting odor, deformed, abraded, or demonstrating an abnormal phenomenon, discontinue use immediately.
9. Do not use in the vicinity of flammable liquids or gases, propane tanks, large engines, high-voltage devices, or heat sources such as radiators and ovens.
10. Disposal of the watch in the garbage is unlawful under state and federal environmental laws and regulations.



This device complies with Part 15 of the FCC Rules. Operation is subject to the following two conditions: (1) this device may not cause harmful interference, and (2) this device must accept any interference received, including interference that may cause undesired operation.



The Bluetooth® word mark and logos are registered trademarks owned by Bluetooth SIG, Inc. and any use of such marks by HyperGear is under license. Other trademarks and trade names are those of their respective owners.




Contact [info@myhypergear.com](mailto:info@myhypergear.com) to submit a warranty claim.

Proof of purchase is required.

**Lea todas las instrucciones y advertencias de seguridad antes de usar este producto. Consulte el final de este manual para obtener información detallada.**

## Especificaciones

Compatibilidad	Android 5.0+ / iOS 9.0 +
Versión Bluetooth	5.2
Rango de conexión	Hasta 33 pies (10 metros)
Capacidad de la batería	300mAh
Entrada de alimentación	5V  1A
Tiempo de carga	2.5 horas
Duración de la batería	
Uso básico	~ 25 días
Uso típico	~ 5 to 7 días
Uso intenso	~ 2 to 3 días

## Contenidos del paquete

- Reloj inteligente
- Cable de carga magnético
- 3X Correas de reloj silicona

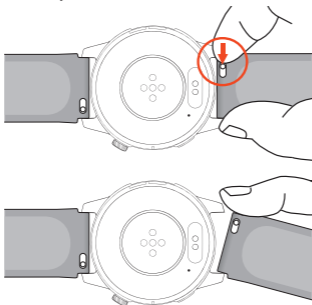
**¿Necesita ayuda?** Visite [www.myhypergear.com](http://www.myhypergear.com) para obtener información adicional sobre el producto o póngase en contacto con [info@myhypergear.com](mailto:info@myhypergear.com)

## CAMBIAR LA CORREA

---

### Quitar

Tire firmemente y sostenga el alfiler hacia adentro para quitar la correa.

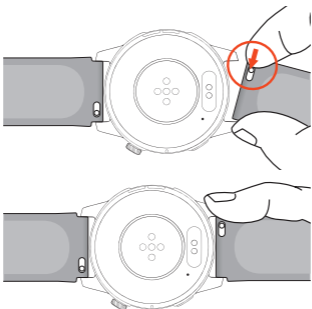


### Adjuntar

Insertar el extremo del alfiler en el reloj



Tire firmemente y sostenga el alfiler hacia adentro. Desliza la correa a la posición y luego suelta el alfiler.



## Obtener la aplicación

Escanea el código QR para descargar e instalar “**Da Fit**” desde App Store o Google Play



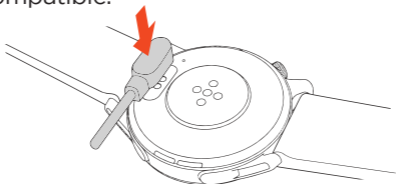
## Configuración y emparejamiento

- (1) Asegúrese de que Bluetooth esté habilitado en su dispositivo
- (2) Abra la aplicación
- (3) Seleccione “**Activ8**” de la lista de dispositivos
- (4) Acepte la solicitud de emparejamiento de Bluetooth
- (5) Configura tu perfil

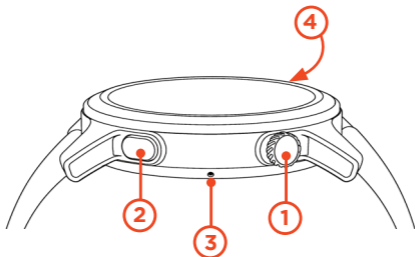
## Cargando

**NOTA:** Cargue completamente antes del primer uso (~ 2.5 horas)

Utilice siempre el cable de carga magnético incluido y una fuente de alimentación USB compatible.



# CONTROLES



## 1. Corona

Mantenga presionada 3 seg.  
Presione 1X

**Encendido/Apagado**  
**Despertar la pantalla**

## 2. Botón multifunción (MFB)

Presione 1X

**Menú de ejercicios**

## 3. Micrófono

## 4. Altavoz

## Pantalla táctil

Desliza hacia  
**ARRIBA**  
Mensajes

Desliza hacia  
**IZQUIERDA**  
Menú de apps

Desliza hacia  
**DERECHA**  
Apps favoritas



Lea todas las instrucciones y advertencias de seguridad antes de usar estos productos. El uso inadecuado y el incumplimiento de las pautas de seguridad pueden provocar daños, exceso de calor, gases tóxicos, incendios, explosiones, descargas eléctricas u otros peligros que causen lesiones graves y/o fatales y/o daños a la propiedad que no son responsabilidad del fabricante. El usuario es responsable de mantener estos productos con cuidado para su máximo uso.

## IMPORTANTE

Este dispositivo está diseñado únicamente para propósitos de bienestar y no para uso médico.

Los datos de las apps de salud son aproximados y no pretenden reemplazar los métodos tradicionales de diagnóstico ni para el tratamiento de afecciones médicas.

Consulte siempre a un profesional de salud cualificado.



1. Este reloj no es totalmente resistente al agua. No sumergir. No lo use en la ducha o al nadar. No limpie con productos químicos, jabones o detergentes agresivos.
2. Recargue únicamente con el cable de carga incluido y una fuente de alimentación de 5 W. Los cargadores más potentes pueden dañar o sobrecalentar la batería o provocar un riesgo de incendio.

## INSTRUCCIONES DE SEGURIDAD

---

3. No almacene el dispositivo en un estado agotado. Las celdas de la batería pueden estar dañadas. Cargue la unidad al menos una vez cada 3 meses, incluso cuando no esté en uso.
4. No almacene a temperaturas extremas (menos de 14°F o más de 122°F). Las celdas de la batería pueden estar dañadas.
5. No intente modificar, desarmar o reparar este producto.
6. Evite caídas, golpes y abrasiones excesivas.
7. Si el dispositivo tiene abolladuras, pinchazos, rasgaduras, deformidades o corrosión, deje de usarlo y comuníquese con el fabricante o deséchelo con un método apropiado.
8. Si encuentra que la temperatura de este producto aumenta rápidamente, emite olor, está deformado, desgastado o muestra un fenómeno anormal, deje de usarlo inmediatamente.
9. No lo use cerca de líquidos o gases inflamables, tanques de propano, motores grandes, dispositivos de alto voltaje o fuentes de calor como radiadores y hornos.
10. Desechar el reloj en la basura es ilegal según las leyes y regulaciones ambientales estatales y federales.



Este dispositivo cumple con la Parte 15 de las Normas de la FCC. Su funcionamiento está sujeto a las dos condiciones siguientes: (1) este dispositivo no puede causar interferencias perjudiciales, y (2) este dispositivo debe aceptar cualquier interferencia recibida, incluyendo interferencias que puedan causar una operación no deseada.



La marca denominativa y los logotipos de Bluetooth® son marcas comerciales registradas propiedad de Bluetooth SIG, Inc. y cualquier uso de dichas marcas por parte de HyperGear se realiza bajo licencia. Las demás marcas y nombres comerciales pertenecen a sus respectivos propietarios.




Póngase en contacto con **info@myhypergear.com** para someter una reclamación de garantía.

Se requiere una prueba de compra.

**Lisez toutes les instructions de sécurité et les avertissements avant d'utiliser ce produit. Voir la fin de ce manuel pour des informations détaillées.**

### Caractéristiques

Compatibilité	Android 5.0+ / iOS 9.0 +
Version Bluetooth	5.2
Distance de connexion	Jusqu'à 10 mètres (33 pieds)
Capacité de la batterie	300mAh
Entrée de puissance	5V  1A
Temps de charge	2,5 heures

#### L'autonomie

Utilisation de base	~ 25 jours
Utilisation de typique	~ 5 à 7 jours
Utilisation de intensif	~ 2 à 3 jours

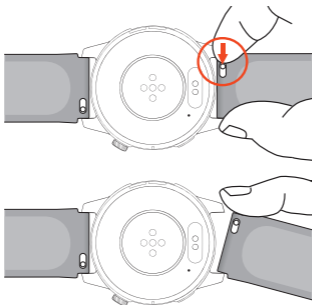
### Contenu du colis

- Montre intelligente
- Câble de chargement magnetique
- 3X bracelets de montre en silicone

**Besoin d'aide?** Visitez [www.myhypergear.com](http://www.myhypergear.com) pour obtenir informations supplémentaires sur le produit ou contacter [info@myhypergear.com](mailto:info@myhypergear.com)

## Retirer

Tirez fermement sur la goupille vers l'intérieur pour libérer le bracelet.

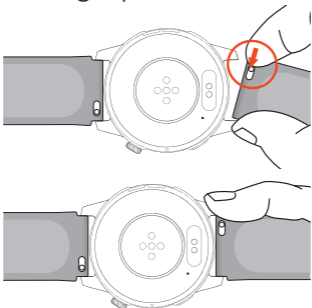


## Attacher

Insérez l'extrémité de la goupille dans la montre.



Tirez fermement et maintenez la goupille vers l'intérieur. Faites glisser le bracelet en position, puis relâchez la goupille.



### Obtenir l'app

Scannez le code QR pour télécharger et installer « **Da Fit** » depuis App Store ou Google Play



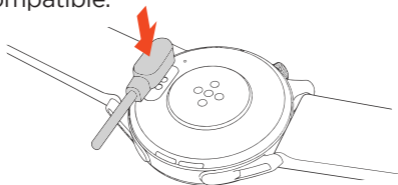
### Configuration et Appairer

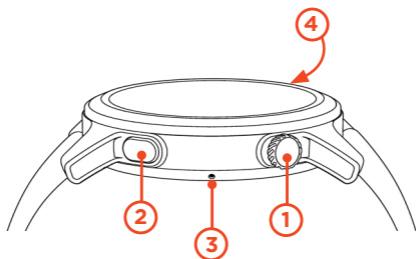
- (1) Assurez-vous que Bluetooth est activé sur votre appareil
- (2) Ouvrez l'application
- (3) Sélectionnez « **Activ8** » dans la liste des appareils
- (4) Accepte la sollicitud de emparejamiento de Bluetooth
- (5) Configurez votre profil

### Chargement

**REMARQUE :** Charger complètement avant la première utilisation (~ 2,5 heures)

Utilisez toujours le câble de chargement magnétique inclus et une source d'alimentation USB compatible.





## 1. Couronne

Appuyez et maintenez 3 sec **Allumer/Éteindre**  
 Appuyez 1X **Réveillez-vous l'écran**

## 2. Bouton multifonction (MFB)

Appuyez 1X **Menu d'exercice**

## 3. Microphone

## 4. Haut-parleur

## Écran tactile

Glisser vers le **HAUT**  
 Messages

Glisser vers la **GAUCHE**  
 Menu des app

Glisser vers la **DROITE**  
 Applications préférées



Glisser vers le **BAS**  
 Centre de contrôle

## CONSIGNES DE SÉCURITÉ

---

Lisez toutes les consignes de sécurité et les avertissements avant d'utiliser ce produit. Une mauvaise utilisation et le non-respect des consignes de sécurité peuvent entraîner des dommages, une chaleur excessive, des fumées toxiques, un incendie, une explosion, un choc électrique ou d'autres dangers causant des blessures graves et/ou mortelles et/ou des dommages matériels qui ne relèvent pas de la responsabilité du fabricant. L'utilisateur est responsable de l'entretien de ce produit avec soin pour une utilisation maximale.

### **IMPORTANT**

Cet appareil est uniquement destiné à des fins de bien-être et n'est pas destiné à un usage médical.

Les données des applications de santé sont approximatives et ne sont pas destinées à remplacer les méthodes traditionnelles de diagnostic ou de traitement de problèmes médicaux.

Consultez toujours un professionnel de la santé qualifié.



1. Cette montre n'est pas entièrement étanche. Ne pas immerger. Ne pas utiliser sous la douche ou en nageant. Ne nettoyez pas avec des produits chimiques, des savons ou des détergents agressifs.
2. Rechargez avec le câble de chargement inclus et une source d'alimentation de 5 W uniquement.  
Des chargeurs plus puissants peuvent endommager/surchauffer la batterie ou provoquer un risque d'incendie.
3. Ne pas stocker dans un état épuisé. Les cellules de la batterie pourraient être endommagées. Chargez au moins une fois tous les 3 mois, même lorsqu'ils ne sont pas utilisés.
4. Ne pas entreposer à des températures extrêmes (inférieures à 14° F ou supérieures à 122° F). Les cellules de la batterie peuvent être endommagées.
5. N'essayez pas de modifier, de démonter ou de réparer ce produit.
6. Évitez les chutes, les bosses et les abrasions excessives.
7. Si l'appareil présente des bosses, des perforations, des déchirures, des déformations ou de la corrosion, cessez de l'utiliser et contactez le fabricant ou jetez-le d'une manière appropriée.

## CONSIGNES DE SÉCURITÉ

---

8. Si vous constatez que ce produit augmente rapidement de température, dégage une odeur, est déformé, abrasé ou présente un phénomène anormal, arrêtez immédiatement de l'utiliser.
9. Ne pas utiliser à proximité de liquides ou de gaz inflammables, de réservoirs de propane, de gros moteurs, d'appareils à haute tension ou de sources de chaleur telles que des radiateurs et des fours.
10. Il est illégal de jeter la montre à la poubelle en vertu des lois et réglementations environnementales nationales et fédérales.



Cet appareil est conforme à la Partie 15 des règlements de la FCC. Son fonctionnement est soumis aux deux conditions suivantes: (1) cet appareil ne doit pas causer d'interférences nuisibles et (2) cet appareil doit accepter toute interférence reçue, y compris les interférences qui peuvent perturber le fonctionnement.



La marque et les logos Bluetooth® sont des marques déposées appartenant à Bluetooth SIG, Inc. et toute utilisation de ces marques par HyperGear est sous licence. Les autres marques et noms commerciaux appartiennent à leurs propriétaires respectifs.



Communiquez avec [info@myhypergear.com](mailto:info@myhypergear.com) pour soumettre une réclamation en vertu de la garantie.

Une preuve d'achat est requise.



[www.myhypergear.com](http://www.myhypergear.com)