

INSIGNIA

## QUICK SETUP GUIDE

# USB 3.0 PCIe Host Card

## NS-PCIEC8

### FIND YOUR USER GUIDE ONLINE!

Go to [www.insigniaproducts.com](http://www.insigniaproducts.com), enter your model in the search box, then press **ENTER**. Next to *Features*, click **Support & Downloads**, then next to *User Guide*, click the language you want.

### PACKAGE CONTENTS

- USB 3.0 PCI Express Card
- *Quick Setup Guide*
- Short backplate

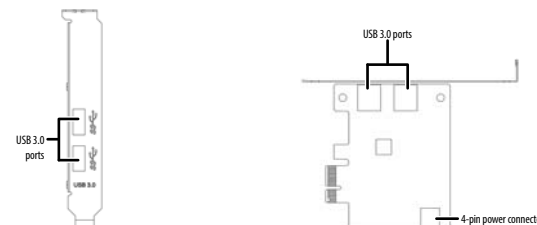
### MINIMUM SYSTEM REQUIREMENTS

- PCI Express-enabled system with an available PCI Express slot. (Recommend PCI Express 2.0)
- Windows 10 or Windows 8.1

### FEATURES

Edge view

Side view



Before using your new product, please read these instructions to prevent any damage.

### INSTALLING THE HARDWARE

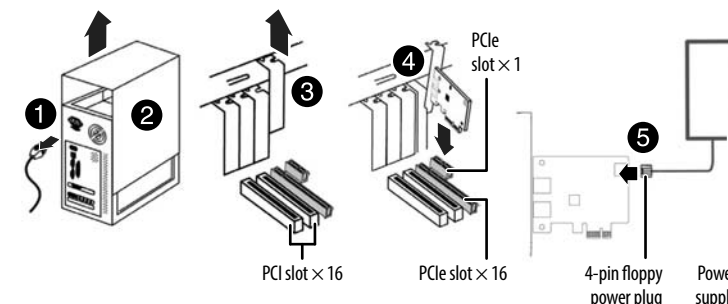
**Warning:** PC components often include sharp metal edges. To prevent injury, exercise caution when removing/installing components from your PC, especially when exerting force.

- 1 Turn off your computer and unplug the power cord and all cables.
- 2 Remove your computer's case cover. See your computer's user guide.
- 3 Locate an available PCI Express slot, remove the screw that secures the backplate (the small piece of metal that covers the opening for the PCI card on the back panel of your computer), and then remove the backplate.

If you are using a slim desktop computer, attach the included short backplate prior to installation.

To change backplates, remove the screws that secure the standard backplate to the PCI card, remove the standard backplate, then attach the short backplate with the screws you removed.

- 4 Carefully insert the adapter into the PCIe x1 slot, seating it firmly into the slot. Do not touch the metal connector on the adapter.
- 5 Connect an available floppy 4-pin power plug from your PC's power supply to the adapter card's 4-pin power connector.



- 6 Secure the adapter to the case using the screw you removed from the backplate.
- 7 Reinstall your computer's case cover.
- 8 Plug in the power cord and other cables, and then turn on your computer.

### LEGAL NOTICES

#### FCC Statement

This device complies with Part 15 of the FCC Rules. Operation is subject to the following two conditions: (1) this device may not cause harmful interference, and (2) this device must accept any interference received, including interference that may cause undesired operation.

This equipment has been tested and found to comply with the limits for a Class B digital device, pursuant to Part 15 of the FCC Rules. These limits are designed to provide reasonable protection against harmful interference in a residential installation. This equipment generates, uses and can radiate radio frequency energy and, if not installed and used in accordance with the instructions, may cause harmful interference to radio communications. However, there is no guarantee that interference will not occur in a particular installation. If this equipment does cause harmful interference to radio or television reception, which can be determined by turning the equipment off and on, the user is encouraged to try to correct the interference by one or more of the following measures:

- Reorient or relocate the receiving antenna.
- Increase the separation between the equipment and receiver.
- Connect the equipment into an outlet on a circuit different from that to which the receiver is connected.
- Consult the dealer or an experienced radio/TV technician for help.

**Warning:** Changes or modifications not expressly approved by the party responsible for compliance could void the user's authority to operate the equipment.

#### IC Statement

This device complies with Industry Canada licence-exempt RSS standard(s). Operation is subject to the following two conditions: (1) this device may not cause interference, and (2) this device must accept any interference, including interference that may cause undesired operation of the device.

“Le présent appareil est conforme aux CNR d'Industrie Canada applicables aux appareils radio exempts de licence. L'exploitation est autorisée aux deux

conditions suivantes : (1) l'appareil ne doit pas produire de brouillage, et (2) l'utilisateur de l'appareil doit accepter tout brouillage radioélectrique subi, même si le brouillage est susceptible d'en compromettre le fonctionnement.” This equipment complies with IC radiation exposure limits set forth for an uncontrolled environment. “Cet équipement est conforme à l'exposition aux rayonnements IC limites établies pour un environnement non contrôlé.”

#### ONE-YEAR LIMITED WARRANTY

Visit [www.insigniaproducts.com](http://www.insigniaproducts.com) for details.

#### CONTACT INSIGNIA:

For customer service, call 877-467-4289 (U.S. and Canada) or 01-800-926-3000 (Mexico) [www.insigniaproducts.com](http://www.insigniaproducts.com)

INSIGNIA is a trademark of Best Buy and its affiliated companies. Distributed by Best Buy Purchasing, LLC 7601 Penn Ave South, Richfield, MN 55423 U.S.A. ©2017 Best Buy. All rights reserved. **Made in Taiwan**

INSIGNIA

## GUIDE D'INSTALLATION RAPIDE

# Carte hôte PCIe USB 3.0

## NS-PCIEC8

### CONSULTER LE GUIDE DE L'UTILISATEUR EN LIGNE

Aller sur le site [www.insigniaproducts.com](http://www.insigniaproducts.com), saisir le modèle dans la champ de recherche, puis appuyer sur **ENTER** (Entrée). À côté de *Features* (Fonctionnalités), cliquer sur **Support & Downloads** (Assistance technique et téléchargements), puis à côté de *User Manual* (Guide de l'utilisateur), cliquer sur la langue souhaitée.

### CONTENU DE L'EMBALLAGE

- Carte PCI Express USB 3.0
- *Guide d'installation rapide*
- Cache court

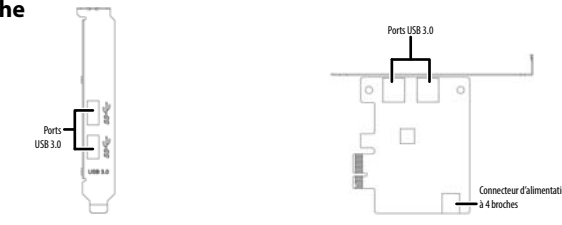
### CONFIGURATION SYSTÈME MINIMALE REQUISE

- Système compatible PCI Express doté d'un connecteur PCI Express libre (PCI Express 2.0 recommandé)
- Windows<sup>MD</sup> 10 ou Windows<sup>MD</sup> 8

### CARACTÉRISTIQUES

Vue sur la tranche

Vue latérale



Avant l'utilisation de ce produit neuf, lire ces instructions afin d'éviter tout dommage.

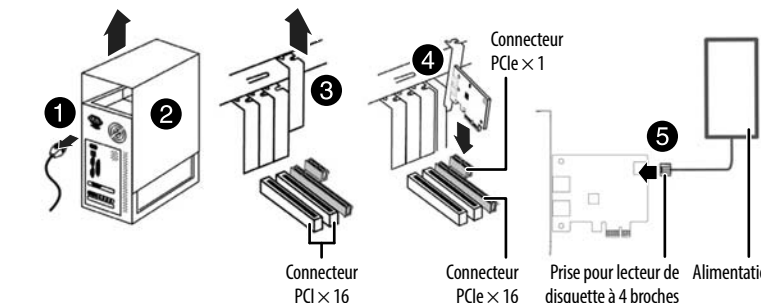
### INSTALLATION DU MATÉRIEL

**Attention :** Les composants de PC comportent souvent des bordures en métal coupant. Pour éviter des blessures, s'entourer de précautions lors du retrait ou l'installation des composants du PC, surtout lorsqu'il faut forcer.

- 1 Arrêter l'ordinateur, puis débrancher le cordon d'alimentation et tous les câbles.
- 2 Retirer le couvercle du boîtier de l'ordinateur. Se reporter au guide de l'utilisateur de l'ordinateur.
- 3 Repérer un connecteur PCI Express disponible, enlever la vis de fixation du cache (la petite pièce métallique qui masque l'ouverture de l'emplacement de la carte PCI, sur la face arrière de l'ordinateur), puis le retirer.

En cas d'utilisation d'un ordinateur de bureau plat, utiliser le cache court (inclus). Pour modifier les caches, retirer les vis qui fixent le cache à la carte PCI et retirer le cache standard, puis fixer le cache court avec les vis retirées précédemment.

- 4 Insérer délicatement la carte dans le connecteur PCIe en appuyant fermement. Ne pas toucher le connecteur métallique sur la carte.
- 5 Brancher une prise d'alimentation à 4 broches (pour lecteur de disquette) disponible de l'ordinateur sur le connecteur d'alimentation à 4 broches de la carte.



- 6 Fixer l'adaptateur sur le châssis en utilisant la vis qui tenait le cache.
- 7 Replacer le couvercle du boîtier de l'ordinateur.
- 8 Connecter le cordon d'alimentation et les autres câbles, puis mettre l'ordinateur sous tension.

## AVIS JURIDIQUES

**Déclaration de la FCC**  
Cet appareil est conforme à l'article 15 du règlement de la FCC. Son utilisation est soumise aux deux conditions suivantes : (1) cet appareil ne doit pas provoquer d'interférences préjudiciables, et (2) il doit accepter toute interférence reçue, y compris celles risquant d'engendrer un fonctionnement indésirable.

Cet équipement a été testé et déclaré conforme aux limitations prévues dans le cadre de la catégorie B des appareils numériques, définies par l'article 15 du règlement de la FCC. Ces limites ont été établies pour fournir une protection raisonnable contre les interférences préjudiciables lors d'une installation résidentielle. Cet équipement génère, utilise et diffuse des ondes radio et s'il n'est pas installé et utilisé conformément aux instructions en vigueur, il peut provoquer des interférences préjudiciables aux communications radio. Cependant, il n'est pas possible de garantir qu'aucune interférence ne se produira pour une installation particulière. Si cet équipement produit des interférences préjudiciables lors de réceptions radio ou télévisées, qui peuvent être détectées en éteignant puis en rallumant l'appareil, essayez de corriger l'interférence au moyen de l'une ou de plusieurs des mesures suivantes :

- réorienter ou déplacer l'antenne réceptrice;
- augmenter la distance entre l'équipement et le récepteur;
- brancher l'équipement sur la prise électrique d'un circuit différent de celui auquel le récepteur est relié;
- contacter le revendeur ou un technicien radio/télévision qualifié pour toute assistance.

**Attention** : Tous changements ou modifications qui ne seraient pas expressément approuvés par les responsables des normes pourraient rendre nul le droit de l'utilisateur d'utiliser cet équipement.

**Déclaration d'IC**  
This device complies with Industry Canada licence-exempt RSS standard(s). Operation is subject to the following two conditions: (1) this device may not cause interference, and (2) this device must accept any interference, including interference that may cause undesired operation of the device.

« Ce dispositif est conforme aux normes CNR d'Industrie Canada des appareils

radio exempts de licence. L'exploitation est autorisée aux deux conditions suivantes :  
(1) l'appareil ne doit pas produire de brouillage, et (2) l'utilisateur de l'appareil doit accepter tout brouillage radioélectrique subi, même si le brouillage est susceptible d'en compromettre le fonctionnement ».  
This equipment complies with IC radiation exposure limits set forth for an uncontrolled environment.  
« Cet équipement est conforme aux limitations prévues par IC pour l'exposition aux irradiations dans le cadre d'un environnement d'accès libre. »

## GARANTIE LIMITÉE D'UN AN

Allez sur le site [www.insigniaproducts.com](http://www.insigniaproducts.com) pour toute information complémentaire.

## POUR CONTACTER INSIGNIA :

Pour le service à la clientèle, appeler le 1-877-467-4289 (États-Unis et Canada) ou le 01-800-926-3000 (Mexique).

[www.insigniaproducts.com](http://www.insigniaproducts.com)

INSIGNIA est une marque de commerce de Best Buy et de ses sociétés affiliées. Distribué par Best Buy Purchasing, LLC  
7601 Penn Av. South, Richfield, MN 55423 É.-U.  
© 2017 Best Buy. Tous droits réservés.  
**Fabriqué à Taiwan**

INSIGNIA™

## GUÍA DE INSTALACIÓN RÁPIDA

# Tarjeta host PCIe USB 3.0

## NS-PCIEC8

### ¡CONSULTE SU GUÍA DEL USUARIO EN LÍNEA!

Visite [www.insigniaproducts.com](http://www.insigniaproducts.com), ingrese su modelo en el cuadro de búsqueda y presione **ENTER** (Entrar). A orillas de *Features* (Características), haga clic en **Support & Downloads** (Soporte y descargas) y después, a orillas de *User Guide* (Guía del usuario), haga clic en el idioma deseado.

## CONTENIDO DEL PAQUETE

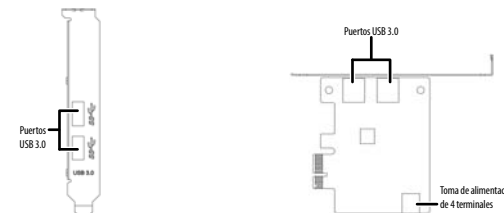
- Tarjeta PCI Express USB 3.0
- *Guía de instalación rápida*
- Placa posterior corta

## REQUISITOS MÍNIMOS DE SISTEMA

- Sistema compatible con PCI Express y una ranura de PCI Express disponible (se recomienda PCI Express 2.0) Windows® 10, Windows® 8.1
- Windows® 10 o Windows® 8

## CARACTERÍSTICAS

**Vista de la orilla**      **Vista lateral**

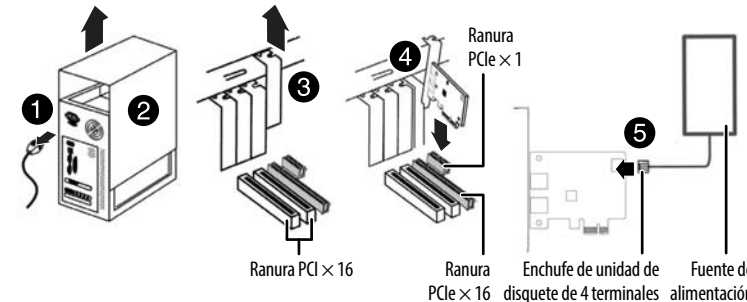


Antes de usar su producto nuevo, lea estas instrucciones para evitar cualquier daño.

## INSTALACIÓN DEL HARDWARE

**Advertencia:** los componentes de PC incluyen a menudo partes metálicas muy afiladas. Para evitar lesiones, tome precauciones al remover e instalar componentes en su PC, especialmente cuando tiene que aplicar fuerza.

- 1 Apague su computadora y desenchufe el cable de alimentación y todos los demás cables.
- 2 Quite la cubierta de la caja de la computadora. Vea la guía del usuario de su computadora.
- 3 Localice una ranura PCI Express disponible, quite el tornillo que fija la placa posterior (el pequeño elemento metálico que cubre la abertura de la tarjeta PCI en el panel posterior de su computadora) y quite la placa posterior.
- Si usa una computadora de escritorio delgada, utilice la placa posterior corta (incluida).
- Para cambiar las placas, quite los tornillos que fijan la placa posterior estándar a la tarjeta PCI, quite la placa posterior estándar y fije la placa posterior corta con los tornillos que acaba de quitar.
- 4 Inserte cuidadosamente la tarjeta en la ranura PCIe, asentándola firmemente en la ranura. No toque el conector metálico en la tarjeta.
- 5 Conecte un enchufe de alimentación de 4 terminales (para unidad de disquete) disponible en su computadora desde la fuente de alimentación al conector de alimentación de 4 terminales de la tarjeta PCI Express.



- 6 Fije el adaptador a la caja usando el tornillo que quitó de la placa posterior.
- 7 Vuelva a instalar la cubierta de la caja de su computadora.
- 8 Enchufe el cable de alimentación y los otros cables y encienda la computadora.

## AVISOS LEGALES

### Declaración de la FCC

Este dispositivo satisface la parte 15 del reglamento FCC. Su utilización está sujeta a las siguientes dos condiciones: (1) este dispositivo no puede causar interferencia dañina, y (2) este dispositivo debe aceptar cualquier interferencia recibida incluyendo interferencias que puedan causar una operación no deseada. Este equipo ha sido sometido a pruebas y se ha determinado que satisface los límites establecidos para clasificarlo como dispositivo digital de Clase B de acuerdo con la Parte 15 del reglamento FCC. Estos límites están diseñados para proporcionar una protección razonable contra interferencias dañinas en un ambiente residencial. Este equipo genera, utiliza y puede irradiar energía de radiofrecuencia y, si no es instalado y utilizado de acuerdo a las instrucciones, puede causar interferencias perjudiciales en las comunicaciones de radio. Sin embargo, no se garantiza que no ocurrirá interferencia en una instalación particular. Si el equipo causa interferencias perjudiciales en la recepción de la señal de radio o televisión, lo cual puede comprobarse entendiéndolo y apagándolo alternativamente, se recomienda al usuario corregir la interferencia por uno de los siguientes procedimientos:

- Cambie la orientación o la ubicación de la antena receptora.
- Aumente la distancia entre el equipo y el receptor.
- Conecte el equipo a un tomacorriente de un circuito distinto de aquel al que está conectado el receptor.
- Solicite consejo al distribuidor o a un técnico experto en radio y televisión para obtener ayuda.

**Advertencia:** cualquier cambio o modificación que no esté aprobada expresamente por la parte responsable por el cumplimiento puede anular la autoridad del usuario para operar el equipo.

### Declaración del IC

Este dispositivo cumple con las normas RSS de Industria Canadá de las unidades exentas de licencia.

Su utilización está sujeta a las siguientes dos condiciones: (1) este dispositivo no

puede causar interferencia dañina, y (2) este dispositivo debe aceptar cualquier interferencia recibida incluyendo interferencias que puedan causar una operación no deseada.

Le présent appareil est conforme aux CNR d'Industrie Canada applicables aux appareils radio exempts de licence. L'exploitation est autorisée aux deux conditions suivantes : (1) l'appareil ne doit pas produire de brouillage, et (2) l'utilisateur de l'appareil doit accepter tout brouillage radioélectrique subi, même si le brouillage est susceptible d'en compromettre le fonctionnement. Este equipo cumple con los límites de exposición a la radiación de la IC especificados para un ambiente sin control.  
"Cet équipement est conforme aux limites d'exposition aux rayonnements définies par IC pour un environnement d'accès libre."

## GARANTÍA LIMITADA DE UN AÑO

Visite [www.insigniaproducts.com](http://www.insigniaproducts.com) para obtener más detalles.

## COMUNÍQUESE CON INSIGNIA:

Para obtener servicio al cliente, llame al 877-467-4289 (EE.UU. y Canadá) o 01-800-926-3000 (México)

[www.insigniaproducts.com](http://www.insigniaproducts.com)

INSIGNIA es una marca comercial de Best Buy y sus compañías asociadas. Distribuido por Best Buy Purchasing, LLC  
7601 Penn Av. South, Richfield, MN 55423 E.U.A.  
©2017 Best Buy. Todos los derechos reservados.

**Hecho en Taiwán**