

# Bocina inalámbrica para exteriores RF-RBWS02-01

## Contenido del paquete



## Configuración inicial

- 1 **Desempaque el contenido de la caja**
- 2 **Active la pila del control remoto**  
Retire la lengüeta en la parte posterior del control remoto.

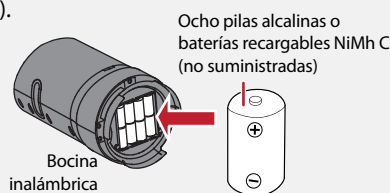


## Instalación de las pilas en la bocina inalámbrica

(este paso no se necesita si no se usan las pilas)

**Nota:** necesitará un destornillador Phillips.

- 1 Destornille la cubierta de la parte inferior (tres tornillos).
- 2 Inserte ocho pilas alcalinas o baterías recargables NiMH de tipo C coincidiendo los símbolos +/- como se indica.  
**Nota:** este producto solo recargará baterías NiMH. No intente cargar otras baterías tal como baterías NiCad en este producto.

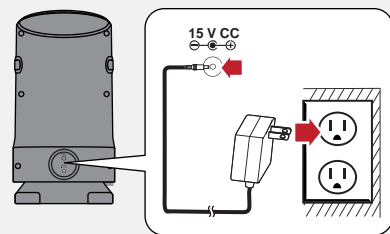


- 3 Vuelva a poner la cubierta y a atornillar los tres tornillos.
- 4 Encienda la bocina inalámbrica con el interruptor del panel superior.

## Conexión del adaptador de CC a la bocina inalámbrica

(si no utiliza pilas o si quiere cargar las baterías)

- 1 Conecte el adaptador de alimentación de CA a la bocina inalámbrica y enchúfelo en un tomacorriente de CA.
- 2 Encienda la bocina inalámbrica con el interruptor del panel superior.



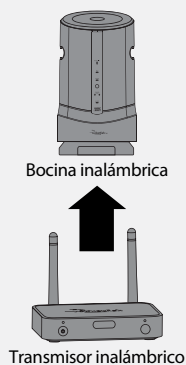
**Nota:** si usa baterías recargables NiMH, sus baterías se recargarán cada vez que la bocina estará conectada a un tomacorriente con el adaptador de alimentación de CA. Si las baterías no son completamente cargadas, se necesitará cargarlas por 16 horas antes de usar la bocina inalámbrica.

## Instalación de su red Rocketboost

La tecnología Rocketboost puede conectar todos los dispositivos de audio de su hogar para formar una red de audio en casa. Los productos Rocketboost incluyen "transmisores," que envían flujos de audio y "receptores," que reciben el audio. Esto le permite escuchar música en su transmisor en otros salones usando su receptor.

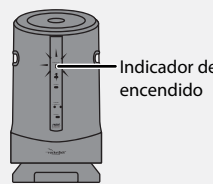
El modelo RF-RBWS02-01 es un receptor Rocketboost que permite escuchar el audio de cualquier dispositivo transmisor Rocketboost.

Rocketboost es extensible. Cada receptor Rocketboost puede seleccionar el audio de cualquier transmisor en su red de audio Rocketboost. Se puede configurar su red para cumplir con sus necesidades específicas. La ilustración muestra un ejemplo de red Rocketboost.



## Estableciendo la comunicación

- 1 Si posible, ponga su concentrador Rocketboost y la nueva bocina inalámbrica Rocketboost en el mismo salón.
- 2 Presione el botón de encendido (**Power**) en el concentrador Rocketboost para encenderlo.
- 3 Presione el botón de alimentación (**Power**) en su bocina inalámbrica Rocketboost para encenderla.
- 4 Mantenga presionado el botón **Power** en el concentrador Rocketboost por más de tres segundos para ponerlo en el modo de emparejamiento. El indicador de encendido comienza a parpadear rápidamente y la unidad permanecerá en el modo de emparejamiento por 30 segundos.
- 5 Mantenga presionado el botón **Power** en su bocina inalámbrica Rocketboost por más de tres segundos para ponerla en el modo de emparejamiento.

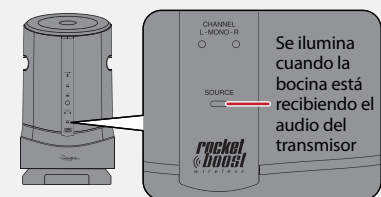


- Cuando el emparejamiento se ha realizado con éxito, los indicadores LED en ambos productos dejarán de parpadear y se mantendrán encendidos.
- Si el emparejamiento no se hace después de 30 segundos, el indicador LED de encendido comienza a parpadear lentamente.

En este caso, repita los pasos anteriores.

- Repita los pasos 1 a 5 para cada dispositivo Rocketboost adicional que quiere agregar a su red.

- 6 Cuando el emparejamiento se ha realizado, si el indicador de fuente (**Source**) en la bocina inalámbrica no está iluminado, asegúrese de que la fuente esté encendida. Para obtener más información, refiérase a su *Guía del usuario*.



## Para escuchar música

- 1 Encienda el transmisor inalámbrico y la bocina inalámbrica. Los indicadores LED de alimentación se iluminarán en continuo. Si parpadean, se necesitará emparejar nuevamente el transmisor inalámbrico y la bocina inalámbrica. Refiérase a la sección anterior *Estableciendo la comunicación*.
- 2 Escuche música del equipo de audio conectado a su transmisor inalámbrico a través de la bocina inalámbrica.
- 3 Ajuste el volumen en su bocina inalámbrica.

## Uso de dos bocinas inalámbricas como par estéreo

Su bocina inalámbrica soporta un modo estéreo fácil de usar en caso de que utilice una segunda bocina inalámbrica.

Para emparejar una segunda bocina inalámbrica a la red con configuración estéreo:

- 1 Empareje la primera bocina inalámbrica a su red (si ya está conectada, salte al paso 2). Si no está seguro cómo hacerlo, consulte la sección anterior "Estableciendo la comunicación".
- 2 Presione el botón **SOURCE** (Fuente) en la primera bocina inalámbrica para seleccionar la fuente de audio Rocketboost que desea escuchar.
- 3 Empareje la segunda bocina inalámbrica a la red. Refiérase a la sección anterior "Estableciendo la comunicación".
- 4 Presione el botón **SOURCE** (Fuente) en la segunda bocina inalámbrica para seleccionar la misma fuente de audio Rocketboost que la otra bocina inalámbrica. Ahora tendrá dos bocinas monofónicas, representadas por el indicador LED en el panel frontal de cada dispositivo.
- 5 Seleccione que bocina inalámbrica desea que sea la izquierda y mantenga presionado el botón de fuente (**Source**) por cinco segundos. Éste comenzará a parpadear rápidamente.
- 6 En la otra bocina inalámbrica, mantenga presionado el botón **Source** (Fuente) por cinco segundos. El indicador de fuente (Source) parpadeará rápidamente y luego se iluminará en continuo. Los indicadores LED de canal izq./der. [**Channel (L/R)**] mostrarán la indicación correcta, izquierda y derecha para cada bocina.
- 7 Su bocina inalámbrica se cambiará automáticamente a monofónica si sólo una bocina está encendida; sin embargo, cuando la segunda bocina inalámbrica se encienda, los ajustes estéreo tomarán efecto.

### Notas acerca de la red Rocketboost:

Cada red Rocketboost debe contar con un dispositivo concentrador, el cual asiste a los equipos para que se conecten a la red. La red sólo puede tener un concentrador, el cual se habilita usando el interruptor de concentrador en la parte posterior de todos los transmisores inalámbricos Rocketboost y los transmisores/receptores inalámbricos.

El RF-RBWS02-01 es un receptor, no un concentrador. Para agregar este receptor a su red Rocketboost, tiene que emparejarlo a su concentrador.

**Importante:** los concentradores siempre deben tener alimentación para que su red pueda operar. El concentrador puede estar en el modo de suspensión (ahorro de energía), pero debe quedar enchufado.

