

## Branchement direct à la batterie d'un véhicule

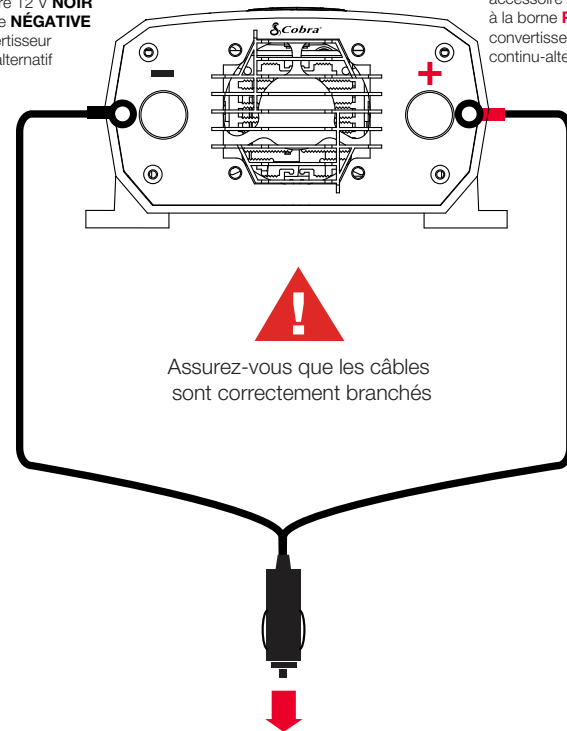
(veuillez consulter le diagramme à la page précédente)

1. Installez le convertisseur à l'intérieur du véhicule dans un endroit bien ventilé à proximité de la batterie.
2. Débranchez la borne de batterie **NÉGATIVE (-)** ou noire du véhicule.
3. Placez les câbles près de la batterie.
4. Installez les capuchons isolés pour bornes aux câbles d'alimentation du côté du convertisseur (**ROUGE = positif**, **NOIR = négatif**).
5. Branchez le câble **NOIR** à la borne négative (-) du convertisseur.
6. Branchez le câble **ROUGE** à la borne positive (+) du convertisseur.
7. Branchez l'autre extrémité du câble **ROUGE** à la borne (+) de la batterie du véhicule.
8. Vérifiez que le fil rouge ou ses capuchons ne touchent pas aux pièces métalliques du véhicule ou aux capuchons de connexion du fil noir.
9. Branchez l'autre extrémité du câble **NOIR** à la borne (-) de la batterie du véhicule. *Mise en garde : Une étincelle se produit normalement au point de contact de la borne négative.*
10. Vérifiez tous les branchements pour vous assurer que le câble **ROUGE** est branché aux bornes **POSITIVES (+)** et que le câble **NOIR** est branché aux bornes **NÉGATIVES (-)**.
11. Appuyez sur le bouton POWER (ALIMENTATION) pour allumer votre convertisseur.

## Branchement au port accessoire d'un véhicule

Branchez le câble accessoire 12 V **NOIR** à la borne **NÉGATIVE** du convertisseur continu-alternatif

Branchez le câble accessoire 12 V **ROUGE** à la borne **POSITIVE** du convertisseur continu-alternatif



Branchez le câble accessoire 12 V dans le port accessoire du véhicule\*

1. Installez votre convertisseur dans un endroit bien ventilé du véhicule.
2. Retirez le capuchon du convertisseur pour chaque borne.
3. Branchez la cosse à anneau du câble accessoire **ROUGE (+)** 12 V à la borne **ROUGE (+)** du convertisseur.
4. Vissez le capuchon sur la borne **ROUGE (+)** du convertisseur.
5. Branchez la cosse à anneau du câble accessoire **NOIR (-)** 12 V à la borne **NOIRE (-)** du convertisseur.
6. Vissez le capuchon sur la borne **NOIRE (-)** du convertisseur.
7. Branchez le câble accessoire 12 V dans le port accessoire du véhicule\*.
8. Réglez l'interrupteur en position MARCHÉ en appuyant sur le côté gauche de l'interrupteur pour ALLUMER votre convertisseur. Réglez l'interrupteur en position ARRÊT en appuyant sur le côté droit de l'interrupteur pour ÉTEINDRE votre convertisseur.

\*Le câble accessoire 12 V peut prendre en charge en moyenne 120 watts. Ne pas surcharger. Veuillez consulter le manuel de votre véhicule pour obtenir la charge maximale que le port accessoire de votre véhicule peut prendre en charge.

# Cobra®

## POWER 500W

CONVERTISSEUR CONTINU-ALTERNATIF



(Vendu séparément)

### GUIDE DE DÉMARRAGE RAPIDE

# Merci d'avoir acheté le convertisseur Cobra POWER 500 watts (Modèle CPI500W)

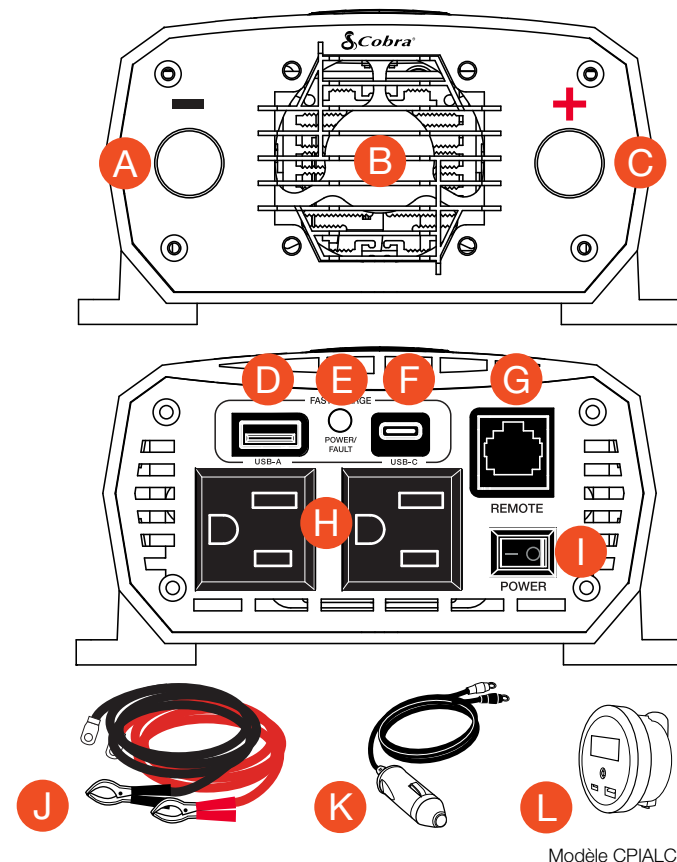
Le POWER 500 W est parfait pour les voyageurs, les campeurs, les amateurs de VR, et lors de pannes de courant.

Vous pouvez compter sur Cobra pour avoir de l'alimentation là où vous en avez besoin.

Téléchargez le manuel CPI500W complet à : [cobra.com/manuals](http://cobra.com/manuals)



## POWER 500W Caractéristiques



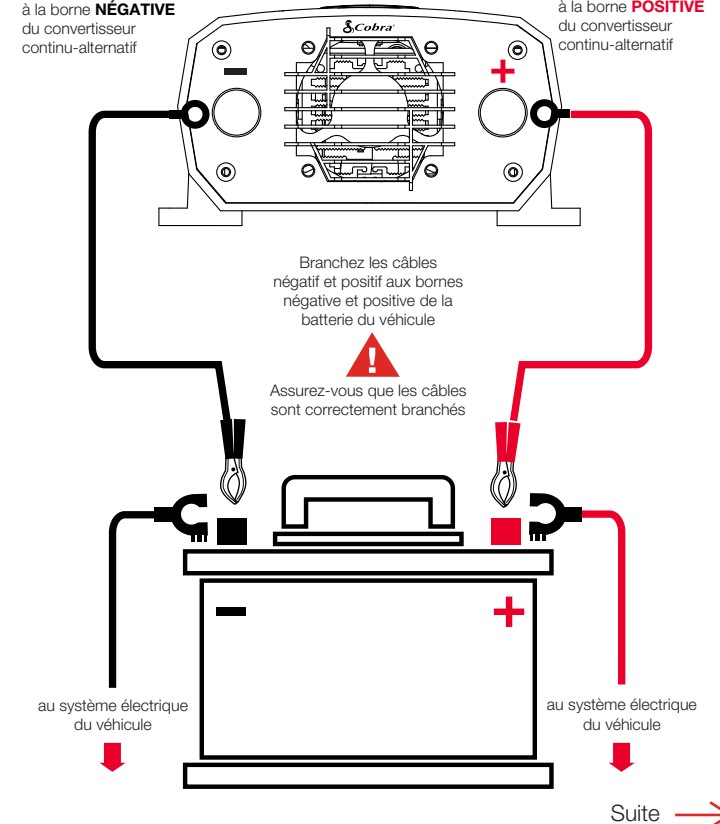
Modèle CPIALCDG1

- A. Borne d'entrée de tension négative
- B. Ventilateur – contrôle la température du convertisseur, s'allumant lorsque la température dépasse la limite préétablie et s'éteignant lorsque la température baisse
- C. Borne d'entrée de tension positive
- D. Port à charge rapide USB-A (5 V/9 V/15 W)
- E. Voyant DEL alimentation/défaillance
- F. Port à charge rapide USB-C (5 V/9 V/15 W)
- G. Port pour la télécommande marche/arrêt Cobra à charge rapide USB (vendue séparément)\*
- H. (2) prises DDFT CA protégées
- I. Interrupteur
- J. Câbles d'alimentation
- K. Câble accessoire 12 volts (pour le port accessoire du véhicule)
- L. Télécommande marche/arrêt Cobra à charge rapide USB (vendue séparément)\*

## Branchement direct à la batterie d'un véhicule (directives à la page suivante)

Branchez le câble **NOIR** à la borne **NÉGATIVE** du convertisseur continu-alternatif

Branchez le câble **ROUGE** à la borne **POSITIVE** du convertisseur continu-alternatif



Suite →

Cobra® et le concept du serpent sont des marques de commerce enregistrées de Cobra Electronics Corporation, É.-U.  
Cobra Electronics Corporation™ est une marque de commerce de Cobra Electronics Corporation, É.-U.  
Les autres marques de commerce et appellations commerciales appartiennent à leur propriétaire respectif.