

INSIGNIA™

QUICK SETUP GUIDE

PC/Mac USB File Transfer Cable

NS-PU965XF/NS-PU965XF-C

PACKAGE CONTENTS

- Universal transfer cable
- *Quick Setup Guide*

FEATURES

- High-speed data transfer
- Windows-to-Windows compatibility
- Mac-to-Mac compatibility
- Windows-to-Mac (and Mac-to-Windows) compatibility
- Auto-launching software built into the cable. No CDs or downloads required

SYSTEM REQUIREMENTS

- Windows® 10
- Mac OS 10.12, Mac OS 10.13, Mac OS 10.14, or Mac OS 10.15
- Intel® Pentium® II or higher/PowerPC G4 processor or later
- 512 MB RAM or higher
- At least 100 MB hard drive space available
- Available USB port on both computers

Before using your new product, please read these instructions to prevent any damage.

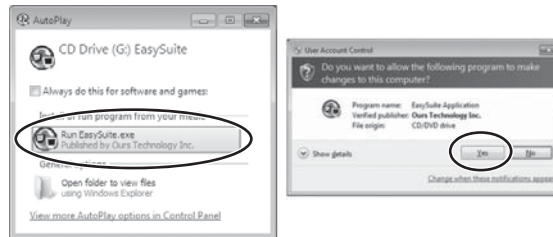
GETTING STARTED

Follow the steps below to launch the software on **each** Windows or Mac computer that you are connecting. For instance, if you connect a PC to a Mac, follow the PC setup steps on your PC and the Mac setup steps on your Mac.

LAUNCHING THE SOFTWARE ON WINDOWS PCS (EASYSUITE SOFTWARE)

Connect the USB cable from one computer to the other. The software detects the connection.

- **Windows XP:** The EasySuite software opens. If it does not open, open **My Computer** as an Administrator, select the drive letter of the EasySuite cable software, then double-click the *EasySuite* icon.
- **Windows 10, Windows 8.1, and Windows 7:** The *Autoplay* menu opens. Click **Run EasySuite.exe**, then click **Yes** to allow the program to make changes. If *Autoplay* does not open, open **My Computer**, select the drive letter of the EasySuite cable software, then double-click the *EasySuite* icon.



LAUNCHING THE SOFTWARE ON MAC COMPUTERS (GO!BRIDGE SOFTWARE)

- 1 Connect the USB cable from one computer to the other. The software detects the connection.
- 2 Click the EasySuite disc icon on the desktop of your Mac. If the EasySuite CD icon is not on your desktop, launch Finder, then select the EasySuite CD from the list of drives and folders on the left.



- 3 Click the Go!Bridge software icon to launch the Mac version of the software.



Notes:

- “Bridge is not running” is displayed if GO!Bridge (for Mac OS) or EasySuite (for Windows OS) isn't opened on either of the computers.
- For Mac OS 10.15, drag the GO!Bridge software icon to the desktop and click to open.

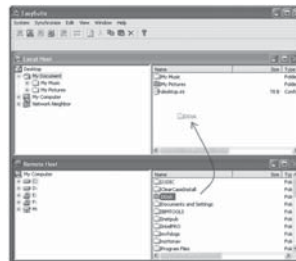


Transferring files between computers

When the EasySuite or GO!Bridge software opens, there will be two windows, Local Host and Remote Host. Local Host is the computer you are currently using. Remote Host is the computer you are connected to via the cable. Both the EasySuite software and GO!Bridge software allow you to transfer files using the same techniques.

There are two ways to transfer files with EasySuite or GO!Bridge:

- **Option 1:** Select the file to be transferred on either the local or remote computer, then drag and drop it into the destination directly.



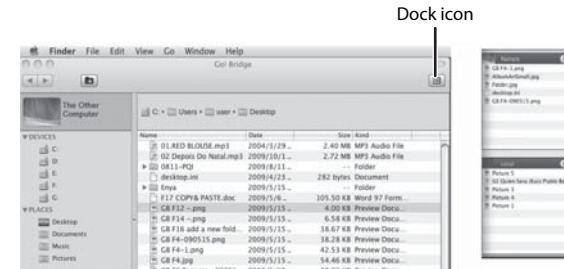
OR

- **Option 2:** Copy and paste the files to be transferred by selecting the files using Ctrl+C, then pasting the files in the destination folder using Ctrl+V, or by using the same commands on the *Edit* menu.

Note: If you get an error message on your Mac system stating that you cannot write files to a specific folder, then choose another folder that does not have user restrictions. Or you may consult your operating system documentation on how to modify write permissions on a certain folder.

Transferring multiple files using the Dock

You can collect files on the Dock in GO! Bridge, then drag them all to the destination at once instead of transferring a single file. To display files in the Dock, click the Dock icon.



TROUBLESHOOTING

Visit www.insigniaproducts.com for details.

LEGAL NOTICES

FCC Statement

This device complies with Part 15 of the FCC Rules. Operation is subject to the following two conditions: (1) this device may not cause harmful interference, and (2) this device must accept any interference received, including interference that may cause undesired operation.

FCC Caution

Changes or modifications not expressly approved by the party responsible for compliance could void the user's authority to operate this equipment.

Note: This equipment has been tested and found to comply with the limits for a Class B digital device, pursuant to Part 15 of the FCC Rules. These limits are designed to provide reasonable protection against harmful interference in a residential installation. This equipment generates, uses, and can radiate radio frequency energy and, if not installed and used in accordance with the instructions, maybe cause harmful interference to radio communications. However, there is no guarantee that interference will not occur in a particular installation. If this equipment does cause harmful interference to radio or television reception, which can be determined by turning the equipment off and on, the user is encouraged to try to correct the interference by one or more of the following measures:

- Reorient or relocate the receiving antenna.
- Increase the separation between the equipment and receiver.
- Connect the equipment into an outlet on a circuit different from that to which the receiver is connected.
- Consult the dealer or an experienced radio/TV technician for help.

Canadian Notice

CAN ICES-3 (B)/NMB-3 (B)

ONE-YEAR LIMITED WARRANTY

For complete warranty, visit www.insigniaproducts.com.

CONTACT INSIGNIA:

For customer service, call 1-877-467-4289 (U.S. and Canada) or 01-800-926-3000 (Mexico)
www.insigniaproducts.com

INSIGNIA is a trademark of Best Buy and its affiliated companies.
Distributed by Best Buy Purchasing, LLC
7601 Penn Ave South, Richfield, MN 55423 U.S.A.
©2020 Best Buy. All rights reserved.

INSIGNIA™

GUIDE D'INSTALLATION RAPIDE

Câble USB de transfert de fichiers pour PC/Mac

NS-PU965XF/NS-PU965XF-C

CONTENU DE L'EMBALLAGE

- Câble de transfert universel
- Guide d'installation rapide

CARACTÉRISTIQUES

- Transmission de données à haut débit
- Compatibilité Windows à Windows
- Compatibilité Mac à Mac
- Compatibilité Windows à Mac (et Mac à Windows)
- Logiciel auto-exécutible intégré dans le câble. Aucun CD ni téléchargement n'est requis

CONFIGURATION SYSTÈME REQUISE

- Windows^{MD} 10
- Mac OS 10.12, Mac OS 10.13, Mac OS 10.14 ou Mac OS 10.15
- Intel^{MD} Pentium^{MD} II ou plus récent/processeur PowerPC G4 ou plus récent
- 512 Mo de RAM ou plus
- Au moins 100 Mo d'espace libre sur le disque dur
- Port USB disponible sur les deux ordinateurs

Avant l'utilisation de ce produit neuf, lire ces instructions afin d'éviter tout dommage.

MISE EN SERVICE

Suivre les étapes ci-après pour exécuter le logiciel sur **chaque** ordinateur Windows ou Mac qui est connecté. Par exemple, si un PC est connecté à un Mac, suivre les étapes de configuration du PC sur le PC et les étapes de configuration pour Mac sur le Mac.

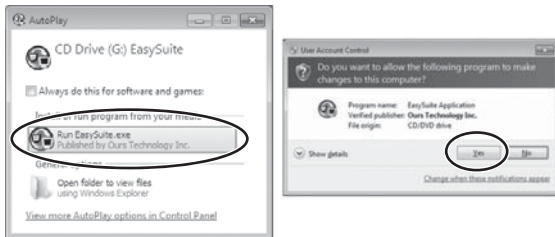
LANCEMENT DU LOGICIEL SUR DES PC AVEC WINDOWS (LOGICIEL EASYSUITE)

Connecter le câble USB d'un ordinateur à l'autre. Le logiciel détecte la connexion.

- **Windows XP** : Le logiciel EasySuite s'ouvre.

S'il ne s'ouvre pas, ouvrir **My Computer** (Poste de travail) en tant qu'administrateur, sélectionner la lettre du disque du logiciel du câble EasySuite et double-cliquer sur l'icône *EasySuite*.

- **Windows 10, Windows 8.1 et Windows 7** : Le menu *Autoplay* s'affiche. Cliquer sur **Run EasySuite.exe** (Exécuter EasySuite.exe), puis sur **Yes** (Oui) pour permettre à l'application de faire des modifications. Si *Autoplay* (Lecture automatique) ne s'affiche pas, ouvrir **My Computer** (Poste de travail), sélectionner la lettre du disque du logiciel/câble EasySuite et double-cliquer sur l'icône *EasySuite*.



LANCEMENT DU LOGICIEL SUR LES ORDINATEURS MAC (LOGICIEL GO!BRIDGE)

- 1 Connecter le câble USB d'un ordinateur à l'autre. Le logiciel détecte la connexion.
- 2 Cliquer sur l'icône du disque EasySuite sur le bureau du Mac. Si l'icône du CD EasySuite n'est pas sur le bureau, lancer le Finder et sélectionner EasySuite CD dans la liste des disques et dossiers sur la gauche.



- 3 Cliquer sur l'icône du logiciel Go!Bridge pour lancer la version Mac du logiciel.



Remarques :

- « Bridge is not running » (Bridge n'est pas lancé) s'affichera si GO!Bridge (pour Mac OS) ou EasySuite (pour Windows OS) n'est pas exécuté sur chaque ordinateur.
- Pour Mac OS 10.15, faire glisser l'icône du logiciel GO!Bridge sur le bureau et cliquer pour ouvrir.

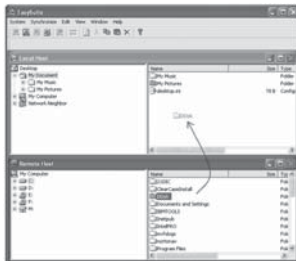


Transfert de fichiers entre les ordinateurs

Quand le logiciel EasySuite ou GO!Bridge s'ouvre, il y a deux fenêtres : hôte local et hôte distant. Hôte local est l'ordinateur en cours d'utilisation. Hôte distant représente l'ordinateur qui est connecté par l'intermédiaire du câble. Les logiciels EasySuite et GO!Bridge permettent tous deux de transférer des fichiers à l'aide des mêmes techniques.

Il existe deux manières de transférer des fichiers à l'aide des logiciels EasySuite ou GO!Bridge :

- **Option 1** : Sélectionner le fichier à transférer soit sur l'ordinateur local ou distant, puis le faire glisser-déplacer directement dans son dossier de destination.



OU

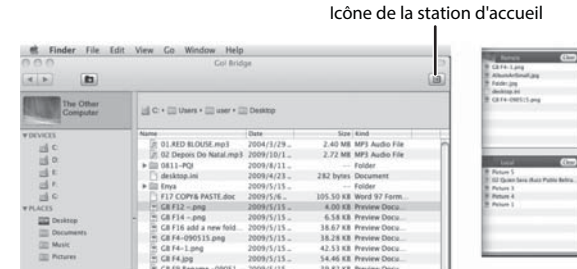
- **Option 2** : Copier et coller les fichiers à transférer en les sélectionnant en appuyant sur Ctrl+C, puis en collant les fichiers dans le dossier de destination à l'aide de Ctrl+V ou en utilisant les mêmes commandes dans le menu *Edit* (Édition).

Remarque : Sur le Mac, en cas de message d'erreur indiquant qu'il n'est pas possible de copier les fichiers dans le dossier spécifique, choisir un autre dossier qui ne comporte pas de restrictions d'utilisateur. Ou, consulter la documentation du système d'exploitation sur la façon de modifier les permissions de copie dans certains dossiers.

Utilisation de la station d'accueil pour transférer plusieurs fichiers

Il est possible de recueillir les fichiers de la station d'accueil dans GO!Bridge, puis de les faire tous glisser dans le dossier de destination plutôt que de transférer les fichiers un à un.

Pour afficher les fichiers dans la station d'accueil, cliquer sur l'icône de la station d'accueil.



PROBLÈMES ET SOLUTIONS

Aller sur le site www.insigniaproducts.com pour plus de détails.

AVIS JURIDIQUES

Déclaration de la FCC

Cet appareil est conforme à l'article 15 du règlement de la FCC. Son fonctionnement est soumis aux deux conditions suivantes : (1) cet appareil ne doit pas provoquer d'interférences préjudiciables, et (2) il doit accepter toute interférence reçue, y compris celles risquant d'engendrer un fonctionnement indésirable.

Avertissement FCC

Tout changement ou toute modification qui ne seraient pas expressément approuvés par les responsables de la conformité aux normes pourrait rendre nul le droit de l'utilisateur d'utiliser cet équipement.

Remarque : Cet équipement a été testé et déclaré conforme aux limitations prévues dans le cadre de la catégorie B des appareils numériques, définies par l'article 15 du règlement de la FCC. Ces limites ont été établies pour fournir une protection raisonnable contre les interférences indésirables lors d'une installation résidentielle. Cet équipement génère, utilise et diffuse des ondes radio et, s'il n'est pas installé et utilisé conformément aux instructions dont il fait l'objet, il peut provoquer des interférences préjudiciables aux communications radio. Cependant, il n'est pas possible de garantir qu'aucune interférence ne se produira pour une installation particulière. Si cet équipement produit des interférences préjudiciables lors de réceptions radio ou télévisées, qui peuvent être détectées en éteignant puis en rallumant l'appareil, essayer de corriger l'interférence au moyen de l'une ou de plusieurs des mesures suivantes :

- réorienter ou déplacer l'antenne réceptrice;
- augmenter la distance entre l'équipement et le récepteur;
- brancher l'équipement sur la prise électrique d'un circuit différent de celui auquel le récepteur est relié;
- contacter le revendeur ou un technicien radio/télévision qualifié pour toute assistance.

Avis canadien

Norme canadienne ICES-3 (B)/NMB 3 (B)

GARANTIE LIMITÉE D'UN AN

Pour le texte complet de la garantie, aller sur le site www.insigniaproducts.com.

POUR CONTACTER INSIGNIA :

Pour le service à la clientèle, appeler le 1-877-467-4289 (États-Unis et Canada) ou le 01-800-926-3000 (Mexique) www.insigniaproducts.com

INSIGNIA est une marque de commerce de Best Buy et de ses sociétés affiliées. Distribuée par Best Buy Purchasing, LLC 7601 Penn Ave. South, Richfield, MN 55423 É.-U. © 2020 Best Buy. Tous droits réservés.