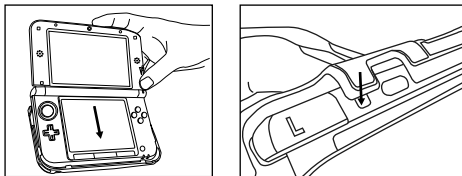




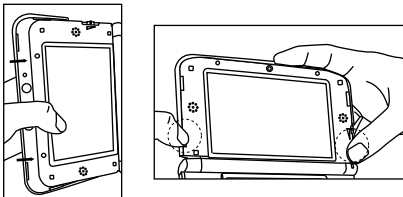
## READ THIS FIRST

### ATTACHING THE SLIM FIT CASE:

1. Slide the 3DS XL® system bottom first into the BOTTOM piece of the Slim Fit Case and then snap the case onto the 3DS XL® system



2. Slide the front of the TOP piece of the Slim Fit Case onto the top of the 3DS XL® system and then snap the case onto the 3DS XL® system



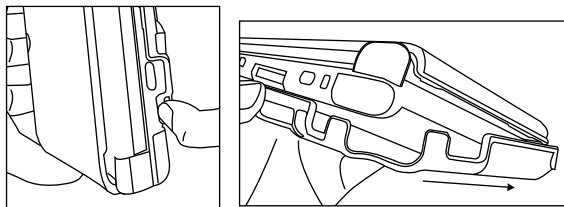
The charging cradle cannot be used to charge the Nintendo 3DS XL with the product attached. Please charge by plugging the DC plug of the AC adapter to the AC adapter connector of the Nintendo 3DS XL. Also, when charging the Nintendo 3DS XL with the DC plug of the AC adapter plugged into the AC adapter connector, please do not open the Nintendo 3DS XL to a full 180° as it may damage the system.

### REMOVING THE SLIM FIT CASE:

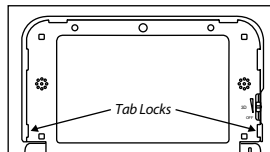
1. Start with the BOTTOM piece of the Slim Fit Case and firmly hold the 3DS XL® system while pulling the Tab Locks off the 3DS XL® system. Once the Tab Locks are released, remove the BOTTOM piece of the Slim Fit Case by sliding off the BOTTOM piece as shown



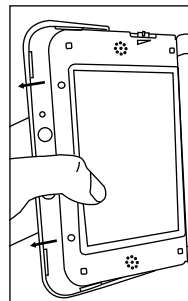
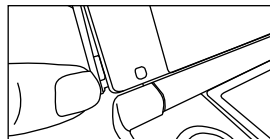
Tab Locks



2. Continue to firmly hold the 3DS XL® system and locate the Tab Locks on the TOP piece of the Slim Fit Case. Release the Tab Locks and remove the TOP piece of the Slim Fit Case as shown



Tab Locks

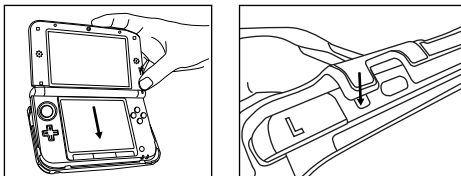




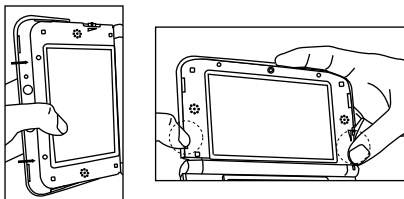
## À LIRE EN PREMIER LIEU

### FIXATION DE L'ÉTUI SLIM FIT :

1. Faire d'abord glisser la partie inférieure du dispositif 3DS XL<sup>MD</sup> dans l'étui slim fit, puis enclencher l'étui dans le dispositif 3DS XL<sup>MD</sup>



2. Faire glisser la partie SUPÉRIEURE de l'étui slim fit sur la partie supérieure du dispositif 3DS XL<sup>MD</sup>, puis enclencher l'étui dans le dispositif 3DS XL<sup>MD</sup>



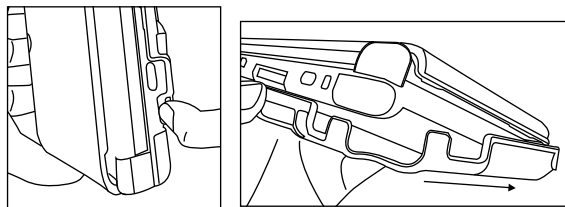
La station de charge ne peut pas être utilisée pour charger la Nintendo 3DS XL avec le produit joint. Charger en branchant le prise c.c. de l'adaptateur c.a. au connecteur de l'adaptateur c.a. de la Nintendo 3DS XL. De même, quand la Nintendo 3DS XL est en cours de charge avec la prise c.c. de l'adaptateur c.a. branchée sur le connecteur de l'adaptateur c.a., ne pas ouvrir la Nintendo 3DS XL à 180° car cela pourrait l'endommager.

### RETRAIT DE L'ÉTUI SLIM FIT :

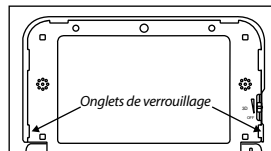
1. Commencer par la partie INFÉRIEURE de l'étui slim fit et tenir fermement le dispositif 3DS XL<sup>MD</sup> tout en tirant sur les onglets de verrouillage du dispositif 3DS XL<sup>MD</sup>. Quand les onglets sont déverrouillés, extraire la partie INFÉRIEURE de l'étui slim fit en faisant glisser la partie inférieure vers l'extérieur, tel qu'illustré



Onglets de verrouillage



2. Continuer de tenir fermement le dispositif 3DS XL<sup>MD</sup> et repérer les onglets de verrouillage de la partie SUPÉRIEURE de l'étui slim fit, tel qu'illustré. Relâcher les onglets de verrouillage et extraire la partie SUPÉRIEURE de l'étui slim fit, tel qu'illustré



Onglets de verrouillage

