

**USA** office: Fontana

**AUS** office: Truganina

**FRA** office: Saint Vigor d'Ymonville

**GBR** office: FDS Corporation Limited, Unit 4, Blackacre Road, Great Blakenham, Ipswich, Ip6 0FL, United Kingdom

If you're having difficulty, our friendly  
customer team is always here to help.



USA:cs.us@costway.com  
AUS:cs.au@costway.com  
GBR:cs.uk@costway.com  
FRA:cs.fr@costway.com

Inflatable Bounce House  
Château Gonflable

**NP11126**

THIS INSTRUCTION BOOKLET CONTAINS **IMPORTANT** SAFETY INFORMATION.  
PLEASE READ AND KEEP FOR FUTURE REFERENCE.



## Before You Start

Please read all instructions carefully and keep it for future reference.

### Warnings

**Attention:** For home use only.

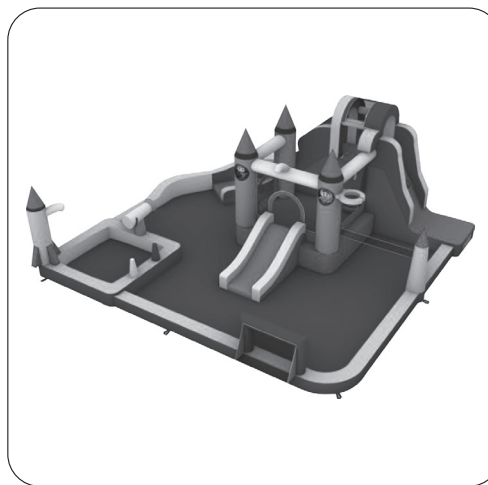
**Attention:** Children should use this product under the parental supervision.

**Danger:** Keep all small parts and packaging materials for this product away from babies and children, otherwise they may pose a choking hazard.

**Danger:** Lack of attachment may cause a risk of tipping or falling hazard.

### General Warnings

- ⚠ The product must be installed and used under the supervision of an adult.
- ⚠ Read through each step carefully and follow the proper order.
- ⚠ Remove all packaging, separate and count all parts and hardware.
- ⚠ Please ensure that all parts are correctly installed, incorrect installation can lead to a danger.
- ⚠ We recommend that, where possible, all items are assembled near the area in which they will be placed in use, to avoid moving the product unnecessarily once assembled.
- ⚠ Ensure a secure surface during installation, and always place the product on a flat, steady and stable surface.
- ⚠ Please check and maintain it regularly, and the most important part needs to be suspended, fixed, or anchored to the ground.



Inflatable Bounce House (Without Blower)

Age range:  
3-10 years old

### ⚠ Important Note

Please read all instructions carefully before installation and save the instructions for future reference. For your child's safety, please follow all the rules. Failure to follow these instructions may result in serious injury or death.

### ⚠ Safety Warning

This product can only be inflated or deflated by a competent adult. Follow all instructions provided.



## Safety Warning: Assembly

1. Installation must be carried out by a competent adult.
2. Only suitable for soft soil, do not place on concrete, asphalt, wood or other hard surfaces. Carpeting hard floors may not prevent injuries. Falling on hard surfaces can result in head or other serious injuries.
3. Cannot be used for rental or commercial purposes. For family use & outdoors use.
4. This product is heavy, please be careful when using it.
5. The product should not be dragged across concrete pavements or other rough surfaces.
6. Keep the product away from fire and flames.
7. Do not install the product in windy or rainy conditions.
8. The slide should not face the sun as this can make children dizzy while using the product.
9. Should be placed on flat ground, if placed on inclined ground may occur toppling.
10. Place the product on a soft ground at least 7 feet away from any other objects (such as fences, trees, water sources, hanging branches, clotheslines or wires). Make sure the area around the product is safe. Check whether there are sharp objects on the ground.
11. Electric wires must not be passed under the product.

12. Keep the blower (air pump) and power cord away from children and water. Place the blower (air pump) where it will not inhale dust or leaves. Notice: The blower is not included.

13. Note: During use, the blower (air pump) should remain on and continue to inflate. Since the product is kept inflated by a constant air flow, air leakage from the joint is normal and necessary, so the product will not over-expand.

## Assembly Instruction

1. Unfold the product in its entirety as the picture shows.



Take out the product



Roll the product and expand it

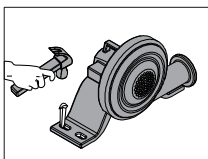
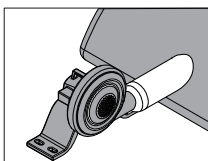


Open the product

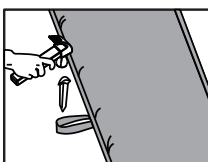


Fully expand the product

2. Place the blower (air pump) where it will not inhale dust or leaves, and keep the blower (air pump) and power cord away from children and water. Note: Please make sure the power supply is safe and reliable. During use, the blower (air pump) should remain on and continue to inflate. After stretching the air pipe, position the blower (air pump) at the end of the air pipe. Wind one end of the tube around the blower (air pump), blow out the air after tying. The inflation tube should be straight and not twisted. If necessary, adjust the position of the blower (air pump). Then use ground piles to firmly fix the blower (air pump) on the ground.



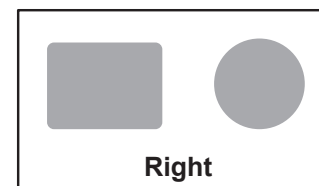
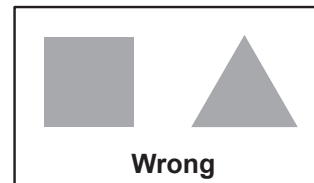
3. Please fix the product correctly, and be sure to fix the product with ground stakes before use. In order to prevent overturning during the game, please push the pile firmly into the ground, and regularly check whether the ground pile is firm.



Ground piles should be flush with the ground or buried in the ground to reduce the risk of tripping. Please ensure that the product is fully inflated before children enter the playground. Using this product when inflated or excessively deflated may cause product instability and may cause serious injury. Since the product is kept inflated by a constant air flow, air leakage from the joint is normal and necessary, so the product will not over-expand.

## Maintenance Instruction

Outdoor products are easy to wear and require proper maintenance. When the fabric is found to be invalid, fragile or damaged, it must be repaired in time, and the provided patch can be used to repair it. To repair, deflate thoroughly and make sure the surface is dry. Cut the patch to fit the patch. Apply glue on both the repair patch and the damaged surface, let the glue dry for 30 seconds, and then stick the patch on the surface. Allow to dry at least 4 hours before using. Store the product and blower in a dry environment when not in use.



## Disassembly Instructions

1. Make sure that after all children leave the product, turn off the blower (air pump), remove the inflation tube, unplug the power cord of the blower (air pump), remove the ground pile, and store the blower (air pump) in a dry place for future use. When the product is not in use, do not put the product and the blower (air pump) in the rain.
2. After discharging the air completely, fold the product for storage.



## Safety Warning



Age range



Maximum of 3 children



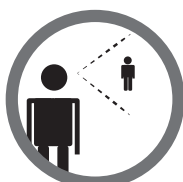
Weight of each child must not exceed 99lbs



Maximum weight of all children is 298 lbs



Maximum height of child is 5 feet



Children must be under the supervision of adult at all times



Sharp objects are prohibited



Shoes and eyes are prohibited



No eating or drinking in this area



Prohibit head down sliding



Prohibit to flip



No playing



Do not use on rainy days



Do not use in windy weather



Do not let children touch the fan or power cord



Must be secured with ground piles

1. Failure to follow the instructions may cause serious injury.
2. The product is heavy, so be careful when handling the product.
3. Must be installed and removed by adult.
4. Do not install, use or expose the product under any adverse outdoor weather conditions, such as, but not limited to: rain, lightning, hail, snow, strong wind.
5. Keep away from fire and keep the fabric away from all flames and fire sources.
6. Keep the area around the product clean, remove debris and prevent slipping.
7. It must be fully inflated before children enter. If you don't do this, the product will be unstable and there may be a risk of serious injury.
8. To prevent overturning or other hazards, the product and all its anchorage points should be inspected regularly before and during use, and re-fixed appropriately to ensure that they remain safely on the ground during outdoor use.
9. Before and during use, check the air loss. If the product starts to deflate, please take away all children and check if the power cord is disconnected or if there is a power failure.
10. The product should be checked regularly for potential unsafe conditions, such as damage to the power cord, plug, casing or parts. If such damage is found, the product should not be used until it is properly repaired.
11. Don't let the product inflate overnight.
12. In order to avoid injury, competent adult supervision is required at all times to guide children, and children should be instructed to use this product correctly.

13. Please keep children and pets away from the blower (air pump), do not insert fingers, toes, foreign objects, etc. into the blower, otherwise it may cause injury.
14. Children must take off helmets, headgear, shoes and glasses, and take out any sharp objects from their pockets, as they may pierce the surface.
15. In order to ensure safety, it is necessary to need to wear socks, long sleeves, and long pants when playing on this product. Inappropriate activities are not allowed.
16. Do not jump off the slide. Slide forward with your feet pointing at the slide, not your head first, to avoid the risk of serious injury or death.
17. If it gets wet, don't let children play on it, dry it thoroughly before use.
18. Don't eat in the play area.
19. Only three children are allowed to play at most, and the weight of each child must not exceed 99lbs.



## Avant de Commencer

Veuillez lire attentivement toutes les instructions et les conserver pour la référence ultérieure.

### Avertissements

**Attention** : Pour l'usage domestique seulement.

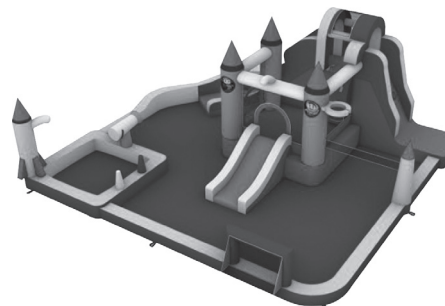
**Attention** : Les enfants doivent utiliser ce produit sous la surveillance de leurs parents.

**Danger** : Gardez toutes les petites pièces et les matériaux d'emballage de ce produit hors de portée des bébés et des enfants pour éviter un risque d'étouffement.

**Danger** : La manque de la fixation pourrait entraîner un risque de basculement ou de chute.

### Avertissements Généraux

- ⚠ Le produit doit être installé et utilisé sous la surveillance d'un adulte.
- ⚠ Lisez attentivement chaque étape et suivez l'ordre correct.
- ⚠ Retirez tous les emballages, séparez et comptez toutes les pièces et le matériel.
- ⚠ Veuillez vous assurer que toutes les pièces soient correctement installées, une installation incorrecte peut entraîner un danger.
- ⚠ Nous recommandons que, dans la mesure du possible, tous les articles soient assemblés à proximité de la zone dans laquelle ils seront utilisés, afin d'éviter de déplacer inutilement le produit une fois assemblé.
- ⚠ Assurez-vous que la surface soit solide pendant l'assemblage et placez toujours le produit sur une surface plane et stable.
- ⚠ Veuillez vérifier et entretenir régulièrement les pièces les plus importantes pour la suspension, la fixation, l'ancrage au sol.



Maison Gonflable  
(Sans Soufflerie)

Âge approprié:  
3-10 ans



### Remarque Importante

Veuillez lire attentivement toutes les instructions avant le montage et conserver les instructions pour une utilisation future. Pour la sécurité de l'enfant, veuillez respecter toutes les règles. Le non-respect de ces instructions peut entraîner des blessures corporelles graves ou la mort.



### Avertissement de Sécurité

Ce produit ne peut être gonflé ou dégonflé que par un adulte. Suivez toutes les instructions fournies.



## Avertissement de Sécurité : Assemblage

1. Le produit doit être assemblé par un adulte.
2. Ne le placez pas sur du béton, de l'asphalte, du bois ou d'autres surfaces dures et il convient uniquement aux sols souples. La moquette sur les sols durs ne peut pas empêcher les blessures. Tomber sur une surface dure peut entraîner des blessures à la tête ou d'autres blessures graves.
3. Le produit ne peut pas être utilisé à des fins de location ou commerciales, usage domestique uniquement, usage extérieur uniquement.
4. Le produit est lourd, soyez prudent lorsque vous l'utilisez.
5. Le produit ne doit pas être traîné sur des routes en béton ou d'autres surfaces rugueuses.
6. Gardez-le loin du feu et des flammes.
7. N'installez pas le produit dans des conditions venteuses ou pluvieuses.
8. Le toboggan ne doit pas faire face au soleil, car cela peut donner des vertiges aux enfants lorsqu'ils utilisent l'article.
9. Le produit doit être placé sur un sol plat. S'il est placé sur un sol en pente, l'article peut tomber.
10. Placez le produit sur un sol plat à au moins 7 pieds d'autres objets (tels que des clôtures, des arbres, des sources d'eau, des branches tombantes, des cordes à linge ou des fils). Assurez-vous que la zone autour de l'appareil est sûre et vérifiez que le sol ne contient pas d'objets tranchants.
11. Le cordon d'alimentation ne doit pas passer sous le sol du château gonflable.

12. Gardez le souffleur (pompe à air) et le cordon d'alimentation hors de portée des enfants et de l'eau. Placez le souffleur (la pompe à air) dans un endroit où il ne risque pas d'inhaler de la poussière ou des feuilles. Remarque : Le ventilateur n'est pas inclus.

13. Remarque : le ventilateur doit rester allumé et continuer à gonfler le château gonflable pendant son utilisation. Etant donné que l'article est maintenu gonflé par un flux d'air constant, une fuite d'air de la couture est normale et nécessaire pour que l'article ne se dilate pas trop.

## INSTRUCTIONS DE MONTAGE

1. Dépliez le produit comme le montre l'image.



Sortez le  
château  
gonflable de  
l'emballage.



Déployez le  
château  
gonflable.



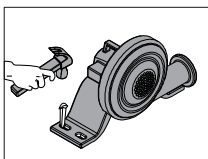
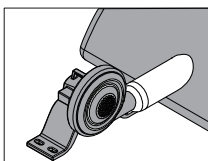
Retournez-le.



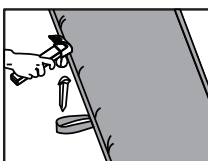
Dépliez  
complètement.



2. Installez le ventilateur dans un endroit où il n'aspirera pas de poussière ou de feuilles. Gardez le ventilateur et le cordon d'alimentation hors de portée des enfants et de l'eau. Remarque : veuillez vous assurer que l'alimentation électrique est sûre et fiable. Le ventilateur doit rester allumé et continuer à gonfler le château gonflable pendant son utilisation. Après avoir étiré le tuyau d'air, placez le ventilateur à l'extrémité du tuyau d'air. Enroulez une extrémité du tuyau autour du ventilateur et attachez-le après avoir soufflé le vent. Le tuyau d'air doit être droit et non tordu. Réajustez la position du ventilateur si nécessaire. Fixez ensuite le ventilateur fermement dans le sol avec les piquets.



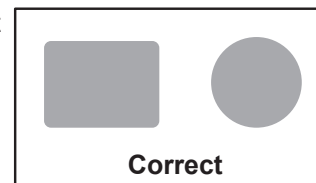
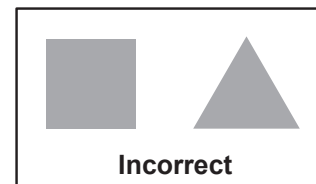
3. Veuillez fixer l'article correctement avec les piquets avant utilisation. Enfoncez complètement les piquets dans le sol pour éviter de basculer pendant l'utilisation. Vérifiez régulièrement que les piquets sont solidement ancrés dans le sol. Les piquets doivent être au niveau du sol ou enterrés dans le sol pour réduire le risque de trébucher. Assurez-vous que l'article est complètement gonflé avant que les enfants n'entrent dans l'aire de jeux. L'utilisation de l'article gonflé ou avec des fuites excessives peut rendre l'article instable et provoquer des blessures graves. Etant donné que l'article est maintenu gonflé par un flux d'air constant, l'échappement d'air de la couture est normal et nécessaire pour que l'article ne se dilate pas excessivement.



## SOINS ET ENTRETIEN

Les produits d'extérieur sont sujets à l'usure et nécessitent des soins appropriés. Si le tissu est invalide, usé ou endommagé, il doit être réparé immédiatement à l'aide du patch fourni.

Avant de réparer, dégonflez complètement le château gonflable et assurez-vous que la surface est sèche. Coupez le patch et appliquez de la colle sur le patch et la surface endommagée. Une fois que la colle a séché pendant 30 secondes, collez le patch sur la surface de l'article et laissez-le sécher pendant au moins 4 heures avant de l'utiliser. Rangez l'article et le ventilateur dans un environnement sec lorsqu'ils ne sont pas utilisés.



## INSTRUCTIONS DE DÉMONTAGE

1. Une fois que tous les enfants ont quitté l'article, éteignez le ventilateur, retirez le tube de gonflage, débranchez le ventilateur et retirez les piquets. Rangez le souffleur dans un endroit sec pour une utilisation ultérieure. N'exposez pas l'article et le ventilateur à la pluie lorsqu'ils ne sont pas utilisés.
2. Expulsez l'air pendant que vous roulez le gonflable, puis pliez-le pour le ranger.



## Avertissement de Sécurité



Âge approprié



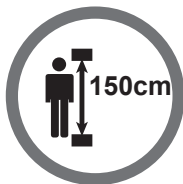
Nombre maximum  
d'enfants : 3



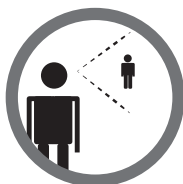
Limite de poids pour  
les individus : 99 lbs



Poids total maximum :  
298 lbs



Hauteur maximale :  
150 cm



Surveillance d'un  
adulte requise



Pas d'objets pointus.



Pas de chaussures,  
pas de lunettes.



Ne mangez pas dans  
l'aire de jeux.



Ne glissez pas avec  
la tête en première.



Pas de culbute.



Ne courez pas et ne  
poursuivez pas.



Ne l'utilisez pas les  
jours de pluie.



Ne l'utilisez pas dans  
des conditions  
venteuses.



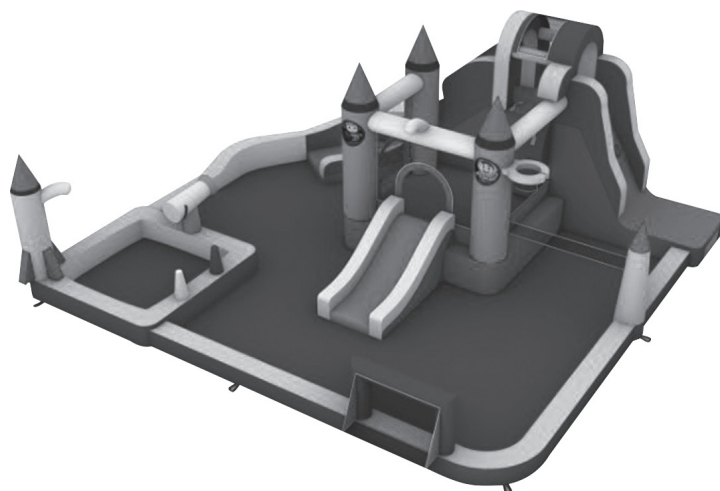
Ne laissez pas les  
enfants toucher le  
ventilateur ou le  
cordon d'alimentation.



Doit être ancré avec  
des piquets.

1. Le non-respect des instructions peut entraîner des blessures graves.
2. L'article est lourd, soyez donc prudent lorsque vous manipulez l'article.
3. L'article doit être installé et démonté par un adulte.
4. N'installez pas, n'utilisez pas et n'exposez pas cet article dans des conditions météorologiques extrêmes telles que la pluie, la foudre, le tonnerre, la grêle, la neige, le vent fort, etc.
5. Gardez l'article à l'écart du feu et de toutes les flammes et sources d'incendie.
6. Gardez la zone autour de l'article propre, retirez les débris et évitez de glisser.
7. Le château gonflable doit être complètement gonflé avant que les enfants n'entrent dans l'aire de jeux. Si vous ne le faites pas, l'article sera instable et il y a un risque de blessure grave.
8. Pour éviter les risques de trébuchement ou d'autres dangers, l'article et tous ses points d'ancrage doivent être vérifiés régulièrement avant et pendant l'utilisation, et correctement remis en place pour s'assurer qu'ils restent solidement sur le sol lorsqu'ils sont utilisés à l'extérieur.
9. Vérifiez les fuites d'air avant et pendant l'utilisation. Si l'appareil fuit, emmenez tous les enfants et vérifiez si le cordon d'alimentation est débranché ou s'il y a une panne de courant.
10. Le produit doit être vérifié régulièrement pour des risques potentielles, telles que des dommages au cordon d'alimentation, à la prise, au boîtier ou aux pièces. Si de tels dommages sont constatés, le produit ne doit pas être utilisé tant qu'il n'a pas été correctement réparé.
11. Ne laissez pas l'article se gonfler pendant la nuit.

12. La surveillance constante d'un adulte est requise pour éviter les blessures et les enfants doivent être instruits sur l'utilisation appropriée de cet article.
13. Veuillez tenir les enfants et les animaux domestiques éloignés du ventilateur et n'insérez pas les doigts, les orteils ou des objets étrangers dans le ventilateur, sinon il y a un risque de blessure grave.
14. Les enfants doivent retirer les casques, les couvre-chefs, les chaussures et les lunettes et tous les objets pointus car ils peuvent perforer la surface.
15. Pour assurer la sécurité lorsqu'ils jouent sur cet article, les enfants doivent porter des chaussettes, des manches longues et des pantalons longs. Les activités inappropriées ne sont pas autorisées.
16. Ne sautez pas du toboggan. Pendant que vous glissez, pointez vos pieds vers le toboggan et glissez vers l'avant. Faites glisser les pieds en premier, et non la tête en premier, pour éviter tout risque de blessure grave ou de mort.
17. Ne laissez pas les enfants jouer dessus si le château gonflable a été mouillé. Séchez-les soigneusement avant utilisation.
18. Ne pas manger dans l'aire de jeux.
19. Seuls trois enfants sont autorisés à jouer en même temps. Le poids de chaque enfant ne doit pas dépasser 99 lbs.



EN



### Return / Damage Claim Instructions

- ⚠ **DO NOT discard the box / original packaging.**  
In case a return is required, the item must be returned in original box. Without this your return will not be accepted.
- ⚠ **Take a photo of the box markings.**  
A photo of the markings (text) on the side of the box is required in case a part is needed for replacement. This helps our staff identify your product number to ensure you receive the correct parts.
- ⚠ **Take a photo of the damaged part (if applicable).**  
A photo of the damage is always required to file a claim and get your replacement or refund processed quickly. Please make sure you have the box even if it is damaged.
- ⚠ **Send us an email with the images requested.**  
Email us directly from marketplace where your item was purchased with the attached images and a description of your claim.

FR



### Instructions De Retour / Réclamation De Dommages

- ⚠ **NE PAS jeter la boîte/l'emballage d'origine.**  
Dans le cas où un retour est requis, l'article doit être retourné dans sa boîte d'origine. Sans cela, votre retour ne sera pas accepté.
- ⚠ **Prenez une photo des marquages de la boîte.**  
Une photo des marquages (texte) sur le côté de la boîte est requise au cas où une pièce serait nécessaire pour le remplacement. Cela aide notre personnel à identifier votre numéro de produit pour s'assurer que vous recevez les bonnes pièces.
- ⚠ **Prenez une photo des dommages (le cas échéant).**  
Une photo des dommages est toujours requise pour déposer une réclamation et obtenir rapidement votre remplacement ou votre remboursement. Assurez-vous d'avoir la boîte même si elle est endommagée.
- ⚠ **Envoyez-nous un e-mail avec les images demandées.**  
Envoyez-nous un e-mail directement depuis le marché où votre article a été acheté avec les images ci-jointes et une description de votre réclamation.