

GUÍA DE INSTALACIÓN RÁPIDA

Cuerda de luces de 24 pies para exteriores

NS-STRL24FT3

CONTENIDO DEL PAQUETE

- Cuerda de luces
- Luces de remplazo (2)
- Fusible de recambio
- Guía de instalación rápida

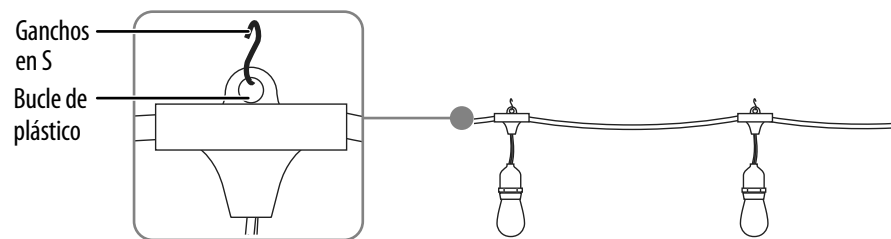
CARACTERÍSTICAS

- Añada iluminación de acento a su patio, jardín, balcón y más (para uso exterior)
- 12 bombillas (más 2 de repuesto) en una cuerda de 7.3 m (24 pies) iluminan cualquier espacio
- Las luces blancas cálidas de 2 200 K crean una atmósfera relajante
- Las bombillas LED son resistentes a las inclemencias del tiempo y a las caídas accidentales
- Las tomas colgantes integradas ofrecen opciones de montaje flexibles
- Admite la conexión de extremo a extremo de hasta 36 hilos para aumentar la longitud
- El grado comercial y la clasificación UL garantizan el uso en exteriores durante todo el año

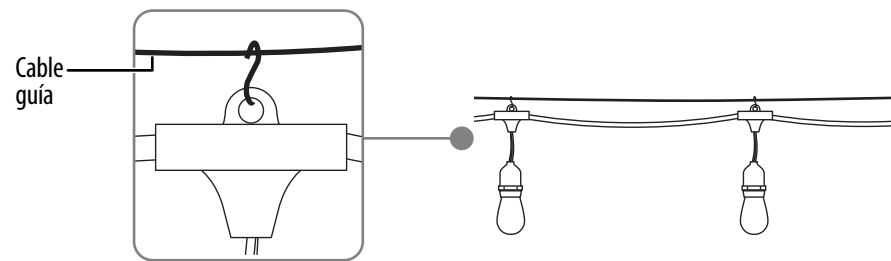
PARA CONECTAR SU CUERDA DE LUCES

Fije a un cable guía

- 1 Coloque un cable guía (no incluido) en el lugar deseado que esté la cuerda de luces.
- 2 Coloque un gancho en S o una brida temporal (no incluida) a través del bucle de plástico en el extremo de cada luz.



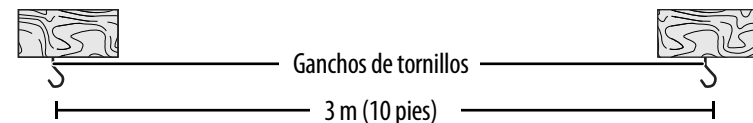
- 3 Fije cada bucle de plástico al cable guía.



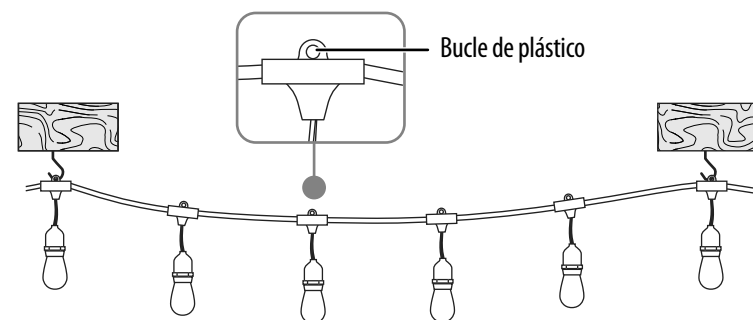
- 4 Enchufe las luces en un tomacorriente con conexión a tierra.

Para fijar a una estructura

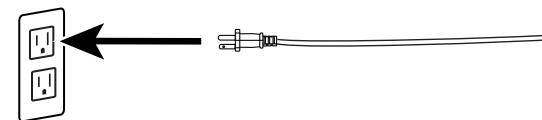
- 1 Fije los ganchos de tornillos (no incluidos) en la estructura donde desea colocar su cuerda de luz. Los ganchos de los tornillos deben estar a no menos de 3 m (10 pies.) de distancia.



- 2 Coloque los lazos de plástico del extremo de las luces en los ganchos de los tornillos.



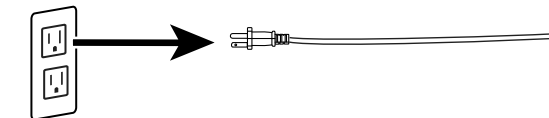
- 3 Enchufe las luces en un tomacorriente con conexión a tierra.



PARA REMPLAZAR LAS BOMBILLAS

ADVERTENCIA - ¡RIESGO DE DESCARGA ELÉCTRICA!

Desconecte la alimentación en la fuente antes de sustituir las bombillas o fusibles. Para la cuerda de luces exterior, NO sustituya las bombillas o fusibles cuando llueva o esté mojado. Sustituya las bombillas o fusibles sólo cuando las condiciones meteorológicas sean secas y tranquilas.



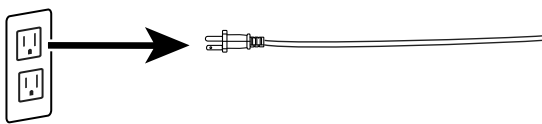
- 1 Sujete ligeramente la bombilla que desea sustituir con una mano y gire la bombilla en sentido contrario a las agujas del reloj.
Nota: La bombilla puede estar apretada en el zócalo. Esto es normal para evitar que la humedad entre en el zócalo.

- 2 Enrosque la bombilla de repuesto en el zócalo en el sentido de las agujas del reloj hasta que la parte superior del zócalo forme un sello hermético alrededor de la bombilla y ésta haga un contacto sólido con el zócalo.

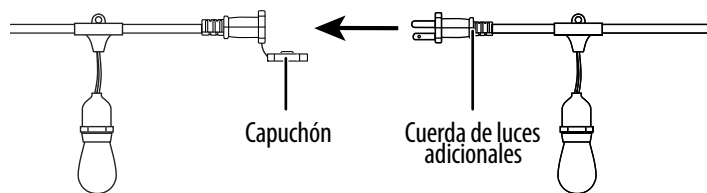
PARA ADICIONAR UNA CUERDA DE LUZ

Nota: Puede añadir hasta 36 juegos de cuerda de luces.

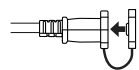
1 Desenchufa la primera cuerda de luces.



2 Retire el tapón del extremo hembra e inserte el enchufe del segundo ramal en el tomacorriente del primer ramal.



Nota: Tape bien el extremo hembra cuando no se utilice.



SOLUCIÓN DE PROBLEMAS

Las luces no se encienden.

- Asegúrese de que todos los conectores estén conectados correctamente y de que el enchufe está insertado en un tomacorriente.

Los LEDs parpadean o se encienden y apagan.

- Asegúrese de que el cable de alimentación no esté dañado.
- Verifique que todas las conexiones estén bien apretadas y seguras.
- Asegúrese de que la alimentación esté conectada.
- Si una o varias bombillas no se encienden, desenchufa la cuerda y agarre y apriete suavemente las bombillas en el casquillo. No apriete demasiado.

Enchufe la cuerda de luces y vuelva a intentarlo.

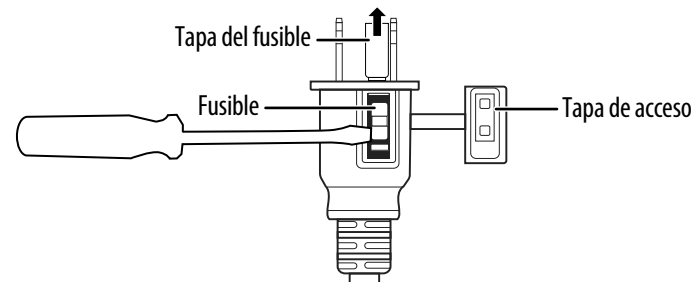
- Si no se enciende ninguna de las bombillas, compruebe el fusible del extremo del cable. Un fusible quemado indica una situación de sobrecarga o un cortocircuito. Si el fusible está fundido, desenchufe la cuerda de luces del tomacorriente.

Desenchufe también cualquier cuerda de luces o producto adicional conectado al producto.

- Sustituya el fusible (siga la marca del producto para conocer el valor nominal del fusible) y compruebe el producto. Si el fusible de repuesto vuelve a fundirse, es posible que se haya producido un cortocircuito y sea necesario desechar el producto.

SUSTITUCIÓN DE UN FUSIBLE

- 1 Agarre el enchufe y retírelo del receptáculo u otro dispositivo de salida. No desenchufe tirando del cable.
- 2 Abra la tapa de acceso en la parte superior del enchufe.
- 3 Deslice la tapa del fusible hacia las espigas eléctricas.
- 4 Saque con cuidado el fusible con un destornillador pequeño.



5 Introduzca el fusible nuevo (incluido).

Nota: Reemplace sólo con el fusible incluido o con un fusible de 5 A 125 V.

6 Vuelva a colocar la tapa del fusible en su posición original.

ESPECIFICACIONES

- **Dimensiones (Alto x Ancho):** 20.32 x 730 cm (8 x 287.4 pulg.)
- **Peso:** 1.7 kg (3.7 lb)
- **Entrada:** 120 V, 60 Hz
- **Longitud de la cuerda de luces:** 7.3 m (24 pies)
- **Número de luces:** 12 (más 2 bombillas de repuesto)
- **Vida útil del LED/luz:** 15000 horas
- **Rango de temperatura de funcionamiento:** -20 a 40 °C (-4 a 104 °F)
- **Potencia máxima admitida:** 432 W
- **Temperatura del color:** 2200K

INFORMACIÓN IMPORTANTE DE SEGURIDAD

Cuando se utilicen productos eléctricos, deben seguirse siempre las precauciones básicas, incluyendo las siguientes:

- a) LEA Y SIGA TODAS LAS INSTRUCCIONES DE SEGURIDAD.
- b) No utilice estos productos en el exterior a menos que estén marcados como aptos para su uso en interiores y exteriores.
Cuando los productos se utilicen en aplicaciones exteriores, conecte el producto a un tomacorriente con interrupción por fallo a tierra (GFCI). Si no se suministra uno, póngase en contacto con un electricista calificado para la instalación correcta.
- c) No montar o colocar cerca de calentadores de gas o eléctricos, chimeneas, velas u otras fuentes de calor similares.

- d) No fije el cableado del producto con grapas o clavos, ni lo coloque en ganchos o clavos afilados. Instale sólo con los medios de montaje previstos.
- e) No deje que las luces se apoyen en el cable de alimentación ni en ningún otro cable.
- f) No utilice este producto para un uso que no sea el correspondiente a su diseño.
- g) No cuelgues adornos u otros objetos de la cuerda, el alambre o el cordón luminoso.
- h) No cierre puertas o ventanas sobre el producto o los cables de extensión, ya que esto puede dañar el aislamiento del cable.
- i) No cubra el producto con tela, papel o cualquier otro material que no forme parte del producto cuando lo esté utilizando.
- j) Este producto tiene un enchufe polarizado (una clavija es más ancha que la otra). Este dispositivo permite evitar los choques eléctricos. Este enchufe se conecta en el tomacorriente polarizado de una sola forma. Si el enchufe no se puede insertar completamente en el tomacorriente, invierta el enchufe. Si todavía no se puede insertar, llame a un electricista calificado. No use con una extensión excepto si el enchufe se puede insertar completamente. No modifique ni sustituya el enchufe.
- k) Lea y siga todas las instrucciones que se encuentran en el producto o que se proporcionan con el mismo.
- l) CONSERVE ESTAS INSTRUCCIONES.

IMPORTANTE, CONSÉRVELO PARA REFERENCIAS FUTURAS: LEA CUIDADOSAMENTE

La cuerda de luces tiene una potencia nominal de 120 V, 60 Hz, 12 W.

Se suministra con 12 portalámparas y lámparas LED de 1 W, tipo S14 E26

ADVERTENCIA:

1. Para reducir el riesgo de incendio, utilice únicamente lámparas LED del tipo S14, de 1 W como máximo.
2. Para reducir el riesgo de incendio, no reposicione deliberadamente ninguno de los contactos del portalámparas.

PARA CONECTAR VARIOS JUEGOS: USO DE LAS BOMBILLAS LED INCLUIDAS

Suma la potencia de cada cuerda de luces para obtener un total de 432 W o menos.

Cuando se conectan varios juegos, proteja las conexiones de la exposición directa a la lluvia y al agua. No permita que las conexiones se mojen.

CUIDADO: RIESGO DE CHOQUE ELÉCTRICO

- No utilice el cable alargador cerca del agua o donde se pueda acumular agua.
- Mantenga las luces a una distancia mínima de 4.8 m (16 pies) de piscinas y spas. Mantenga los enchufes y los receptáculos secos. No sumerja.
- Desconecte la alimentación en la fuente antes de realizar el cableado, sustituir las bombillas/fusibles o realizar cualquier tipo de mantenimiento.
- Los juegos de cuerda de luces se suministran con un enchufe de dos clavijas que sólo encaja en un tomacorriente de dos clavijas.
- No modifique el enchufe.

LEGAL

Este dispositivo satisface la parte 15 del reglamento FCC. Su utilización está sujeta a las siguientes dos condiciones: (1) este dispositivo no puede causar interferencia dañina, y (2) este dispositivo debe aceptar cualquier interferencia recibida incluyendo interferencias que puedan causar una operación no deseada. Este equipo ha sido sometido a prueba y se ha determinado que satisface los límites establecidos para ser clasificado como dispositivo digital de Clase B, de acuerdo con la Parte 15 del reglamento FCC. Estos límites están diseñados para proporcionar una protección razonable contra interferencias dañinas en un ambiente residencial. Este equipo genera, utiliza y puede irradiar energía de radiofrecuencia y, si no se instala y utiliza de acuerdo con las instrucciones, puede causar interferencias perjudiciales en las comunicaciones por radio. Sin embargo, no hay garantía de que no se produzcan interferencias en una instalación en particular. Si este equipo causa interferencias perjudiciales en la recepción de radio o televisión, lo cual puede determinarse apagando y encendiendo el equipo, se recomienda al usuario que intente corregir las interferencias mediante una o varias de las siguientes medidas: Reorientar o reubicar la antena receptora. Aumente la separación entre el equipo y el receptor. Conecte el dispositivo a un tomacorriente de un circuito distinto de aquel al que está conectado el receptor. Solicite consejo al distribuidor o a un técnico experto en radio y televisión para obtener ayuda. Cualquier cambio o modificaciones no aprobada expresamente por el fabricante podría anular la autoridad del usuario para utilizar el equipo.

GARANTÍA LIMITADA DE UN AÑO

Visite www.insigniaproducts.com para obtener más detalles.

COMUNÍQUESE CON INSIGNIA

Para obtener servicio al cliente, llame al 1-877-467-4289

(EE.UU. y Canadá) www.insigniaproducts.com

INSIGNIA es una marca comercial de Best Buy y sus compañías asociadas.
Distribuido por Best Buy Purchasing, LLC
7601 Penn Ave South, Richfield, MN 55423 U.S.A.
©2022 Best Buy. Todos los derechos reservados.