

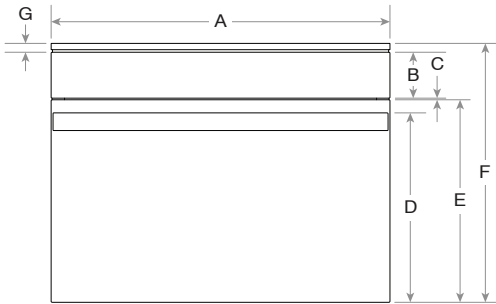
DETAILED PLANNING DIMENSIONS

JENNAIR® SMALL SPEED OVEN

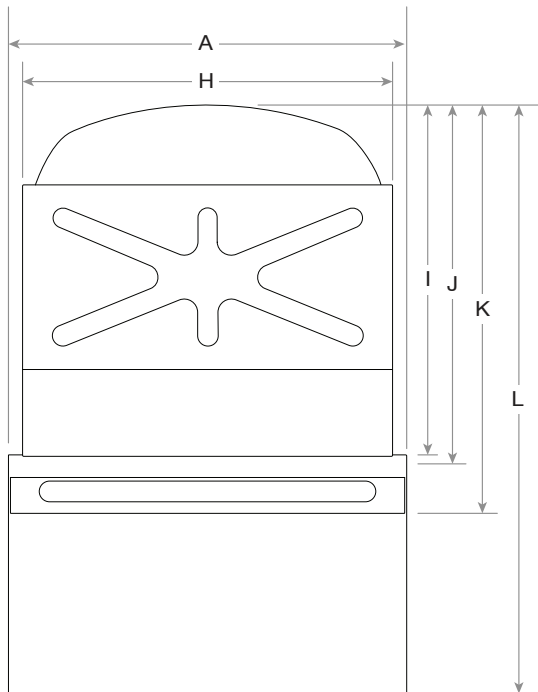
JMC6224HM – 23⁷/₁₆" X 18⁵/₁₆" X 24" (Depth With Handle)

JMC6224HL – 23⁷/₁₆" X 18⁵/₁₆" X 24⁵/₈" (Depth With Handle)

PRODUCT DIMENSIONS



FRONT VIEW



TOP VIEW

MODEL #		JMC6224HM		JMC6224HL	
		in	cm	in	cm
A	Overall width	23 ⁷ / ₁₆	59.5	23 ⁷ / ₁₆	59.5
B	Height of control panel	3 ¹ / ₈	8	3 ¹ / ₈	8
C	Space between control panel and door	3/16	0.4	3/16	0.4
D	Height to top of handle	13 ¹ / ₈	33.3	13 ¹ / ₈	33.3
E	Height of door	14	35.6	14	35.6
F	Overall height	18 ⁵ / ₁₆	46.5	18 ⁵ / ₁₆	46.5
G	Height of trim	3/8	1	3/8	1
H	Width of recessed oven	21 ¹⁵ / ₁₆	55.8	21 ¹⁵ / ₁₆	55.8
I	Depth of recessed oven	21 ¹ / ₁₆	53.4	21 ¹ / ₁₆	53.4
J	Depth with door	21 ⁷ / ₈	55.6	21 ⁷ / ₈	55.6
K	Depth with handle	24	61	24 ⁵ / ₈	62.6
L	Depth with door fully open	35 ³ / ₁₆	89.3	35 ³ / ₁₆	89.3

IMPORTANT: Dimensional specifications are provided for planning purposes only. **Do not make any cutouts based on this information.** Refer to the Installation Guide before selecting cabinetry, verifying electrical/gas connections, making cutouts or beginning installation. All JennAir® appliances are appropriately UL, CUL or CSA approved.



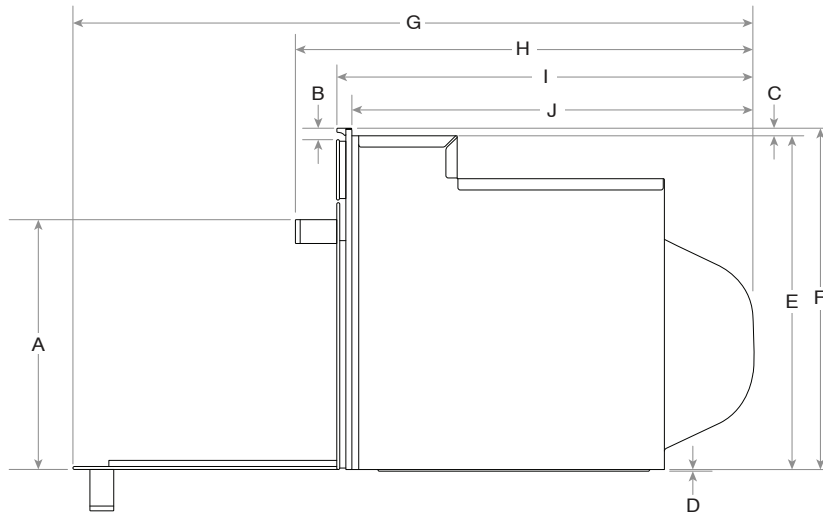
DETAILED PLANNING DIMENSIONS

JENNAIR® SMALL SPEED OVEN

JMC6224HM – 23⁷/₁₆" X 18⁵/₁₆" X 24" (Depth With Handle)

JMC6224HL – 23⁷/₁₆" X 18⁵/₁₆" X 24⁵/₈" (Depth With Handle)

DIMENSIONS AS INSTALLED



SIDE VIEW

MODEL #		JMC6224HM		JMC6224HL	
		in	cm	in	cm
A	Height to top of handle	13 ³ / ₁₆	33.4	13 ³ / ₁₆	33.4
B	Height to trim extending below cutout	3/8	1	3/8	1
C	Height from top of recessed oven to top of control panel	3/8	1	3/8	1
D	Height from bottom of recessed oven foot to bottom of oven vent	3/8	1	3/8	1
E	Height of recessed oven	17 ⁹ / ₁₆	44.6	17 ⁹ / ₁₆	44.6
F	Height to top of control panel	17 ¹⁵ / ₁₆	45.6	17 ¹⁵ / ₁₆	45.6
G	Depth with door fully open	35 ³ / ₁₆	89.3	35 ³ / ₁₆	89.3
H	Depth with handle	24	61	24 ⁵ / ₈	62.6
I	Depth with door	21 ⁷ / ₈	55.6	21 ⁷ / ₈	55.6
J	Depth of recessed oven	21 ¹ / ₁₆	53.4	21 ¹ / ₁₆	53.4

IMPORTANT: Dimensional specifications are provided for planning purposes only. Do not make any cutouts based on this information. Refer to the Installation Guide before selecting cabinetry, verifying electrical/gas connections, making cutouts or beginning installation. All JennAir® appliances are appropriately UL, CUL or CSA approved.



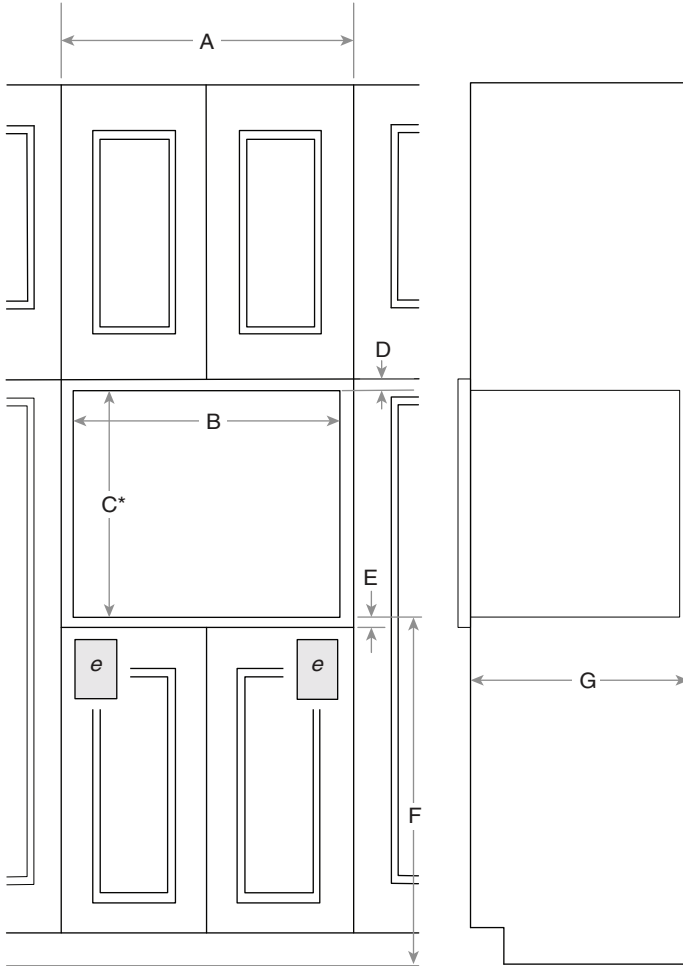
DETAILED PLANNING DIMENSIONS

JENNAIR® SMALL SPEED OVEN - STANDARD INSTALLATION

JMC6224HM – 23⁷/₁₆" X 18⁵/₁₆" X 24" (Depth With Handle)

JMC6224HL – 23⁷/₁₆" X 18⁵/₁₆" X 24⁵/₈" (Depth With Handle)

OPENING/ CLEARANCE DIMENSIONS



FRONT VIEW

SIDE VIEW

MODEL #	JMC6224HM JMC6224HL	
	in	cm
A Width of cabinet (min.)	23 ⁵ / ₈	60
B Width of cutout	21 ¹⁵ / ₁₆	55.8
C* Height of cutout (recommended)	17 ³ / ₄	45
D Top of cutout to bottom of upper cabinet door (min.)	1/2	1.2
E Bottom of cutout to top of lower cabinet door (min.)	1/2	1.2
F** Bottom of cutout to floor (min.)	36 ⁹ / ₁₆	92.8
G Depth of cutout (min.)	21 ¹ / ₁₆	53.5
H Top of cutout to underside of countertop (min.)	1/2	1.2
I Bottom of cutout to floor	1/2	1.2
e Recommended junction box location		

*Will fit cutout height from 17⁹/₁₆" (44.6 cm) to 17¹⁵/₁₆" (45.6 cm)

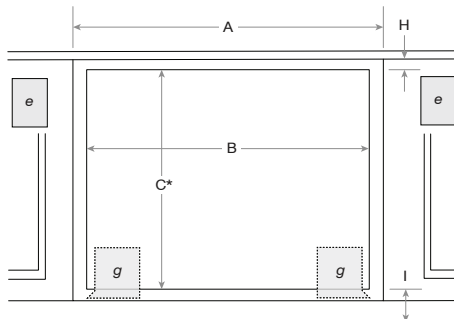
Minimum dimension **only for Canada market

ELECTRICAL REQUIREMENTS

208 V or 240 V, 60 Hz, 20 A fused, grounded circuit is required. A dedicated circuit is required.

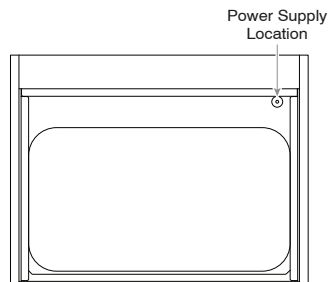
The length of conduit provided is for serviceability. Do not cut the conduit. The junction box should be located 3" (7.6 cm) maximum below the support surface. Drill a 1" (2.5 cm) minimum diameter hole in the right rear or left rear corner of the support surface for access to the junction box.

NOTE: For under counter installation, the junction box should be located in the adjacent right or left cabinet. Drill a 1" (2.5 cm) minimum diameter hole in an upper corner of the side wall for access to the junction box.



UNDER COUNTER INSTALLATION

(without cooktop installed above)



BACK VIEW

IMPORTANT: Dimensional specifications are provided for planning purposes only. Do not make any cutouts based on this information. Refer to the Installation Guide before selecting cabinetry, verifying electrical/gas connections, making cutouts or beginning installation. All JennAir® appliances are appropriately UL, CUL or CSA approved.

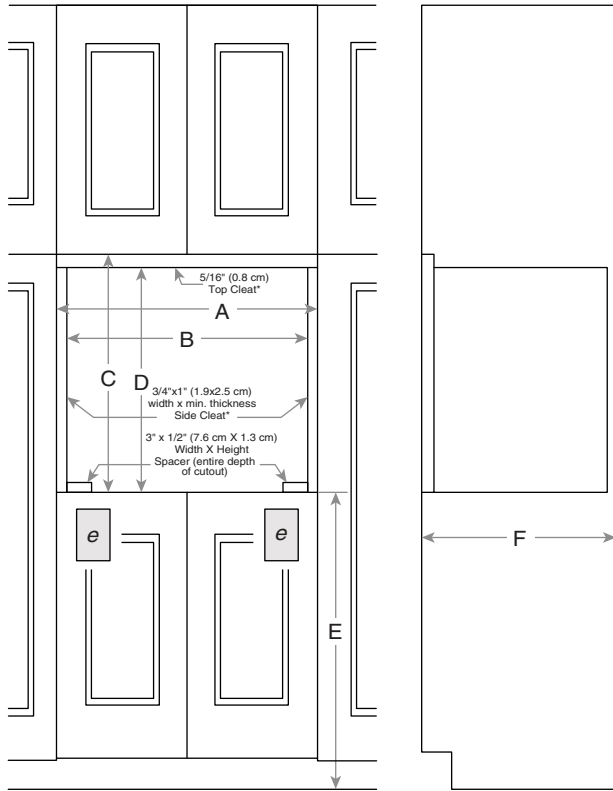
DETAILED PLANNING DIMENSIONS

JENNAIR® SMALL SPEED OVEN - FLUSH INSTALLATION

JMC6224HM – 23⁷/₁₆" X 18⁵/₁₆" X 21⁷/₈" (Depth Without Handle)

JMC6224HL – 23⁷/₁₆" X 18⁵/₁₆" X 21⁷/₈" (Depth Without Handle)

OPENING/ CLEARANCE DIMENSIONS



FRONT VIEW

SIDE VIEW

MODEL #		JMC6224HM JMC6224HL	
		in	cm
A	Width of flush inset cutout (min.)	23 ¹¹ / ₁₆	60.2
B	Width of opening (min.)	22	55.9
C	Height of flush inset cutout (min.)	19 ⁹ / ₁₆	47.2
D	Height of opening (min.)	18 ¹ / ₄	46.4
E**	Bottom of cutout to floor	36 ⁷ / ₁₆	91.6
F	Depth of cutout (min.)	21 ⁷ / ₈	55.6
e	Recommended junction box location		

Minimum dimension **only for Canada market.

ELECTRICAL REQUIREMENTS

208 V or 240 V, 60 Hz, 20 A fused, grounded circuit is required. A dedicated circuit is required.

The length of conduit provided is for serviceability. Do not cut the conduit. The junction box should be located 3" (7.6 cm) maximum below the support surface. Drill a 1" (3.4 cm) minimum diameter hole in the right rear or left rear corner of the support surface for access to the junction box.

NOTE: For under counter installation, the junction box should be located in the adjacent right or left cabinet. Drill a 1" (2.5 cm) minimum diameter hole in an upper corner of the side wall for access to the junction box.

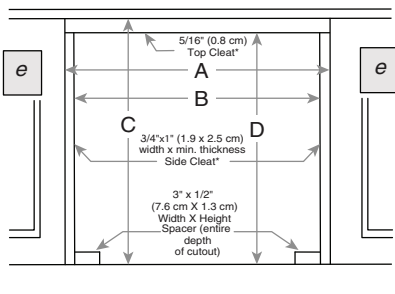
FLUSH INSTALLATION REQUIREMENTS

A 21⁷/₈" (55.6 cm) minimum cutout depth is required. These dimensions will result in a 1/8" (0.3 cm) reveal on the top, a 1/8" (0.3 cm) reveal on the sides and a 1/8" (0.3 cm) reveal on the bottom of the wall oven.

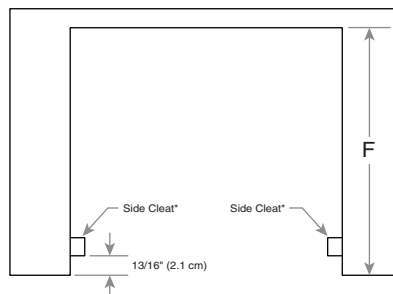
The front face of the cleats and spacers will be visible and should be treated as a finished surface.

CABINET REQUIREMENTS

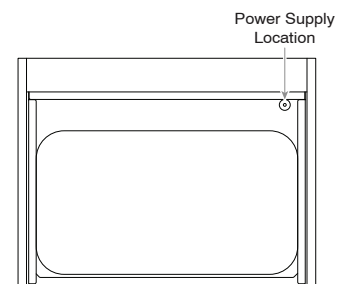
NOTE: When using under counter installation, check cabinet manufacturer's specifications to verify fit.



UNDER COUNTER INSTALLATION
(without cooktop installed above)



TOP VIEW



BACK VIEW

*Cleats and spacers must be recessed 13/16" (2.1 cm) from the front of the cabinet.

IMPORTANT: Dimensional specifications are provided for planning purposes only.

Do not make any cutouts based on this information. Refer to the Installation Guide before selecting cabinetry, verifying electrical/gas connections, making cutouts or beginning installation.

All JennAir® appliances are appropriately UL, CUL or CSA approved.



W11318378B

Installation Instructions: W11322487

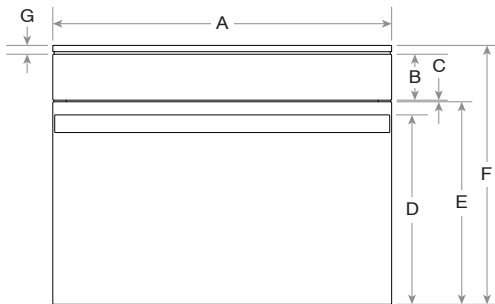
DIMENSIONS DE PLANIFICATION DÉTAILLÉES

PETIT FOUR À CUISSON RAPIDE JENNAIR®

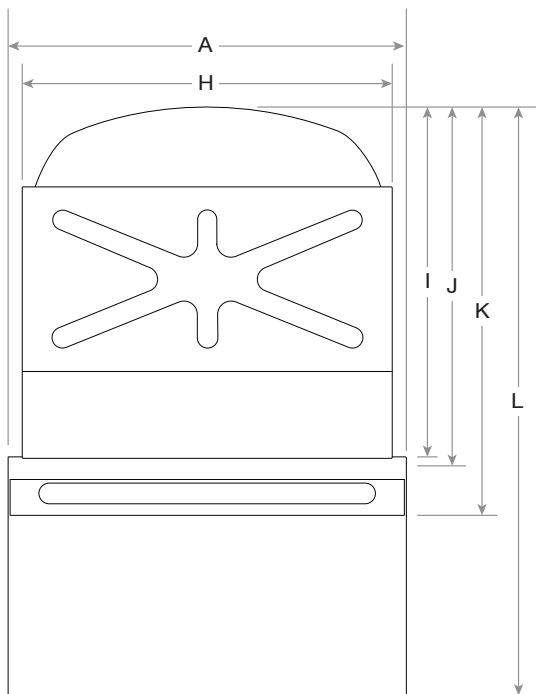
JMC6224HM – 23⁷/₁₆" X 18⁵/₁₆" X 24" (profondeur avec poignée)

JMC6224HL – 23⁷/₁₆" X 18⁵/₁₆" X 24⁵/₈" (profondeur avec poignée)

DIMENSIONS DU PRODUIT



VUE AVANT



VUE DU DESSUS

N° DE MODÈLE		JMC6224HM		JMC6224HL	
		po	cm	po	cm
A	Largeur totale	23 ⁷ / ₁₆	59,5	23 ⁷ / ₁₆	59,5
B	Hauteur du tableau de commande	3 ¹ / ₈	8	3 ¹ / ₈	8
C	Espace entre le tableau de commande et la porte	3/16	0,4	3/16	0,4
D	Hauteur jusqu'au sommet de la poignée	13 ³ / ₈	33,3	13 ³ / ₈	33,3
E	Hauteur de la porte	14	35,6	14	35,6
F	Hauteur totale	18 ⁵ / ₁₆	46,5	18 ⁵ / ₁₆	46,5
G	Hauteur de la garniture	3/8	1	3/8	1
H	Largeur du four encastré	21 ¹⁵ / ₁₆	55,8	21 ¹⁵ / ₁₆	55,8
I	Profondeur du four encastré	21 ¹ / ₁₆	53,4	21 ¹ / ₁₆	53,4
J	Profondeur avec porte	21 ⁷ / ₈	55,6	21 ⁷ / ₈	55,6
K	Profondeur avec poignée	24	61	24 ⁵ / ₈	62,6
L	Profondeur avec porte complètement ouverte	35 ³ / ₁₆	89,3	35 ³ / ₁₆	89,3

IMPORTANT : Les spécifications dimensionnelles sont fournies uniquement à des fins de planification.

Ne faire aucune découpe sur la base de cette information. Se référer au Guide d'installation avant de choisir une armoire, de vérifier les connexions électriques/gaz, d'effectuer des coupes ou de commencer l'installation. Tous les appareils JennAir® sont homologués UL, CUL ou CSA.

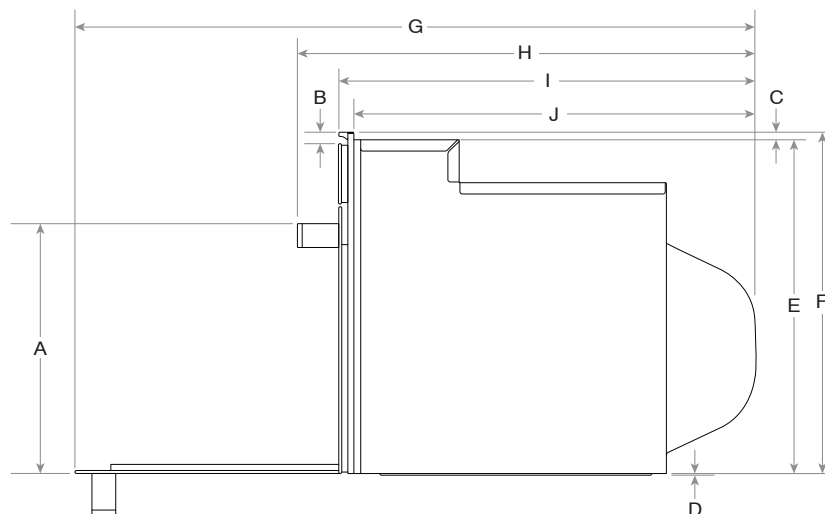
DIMENSIONS DE PLANIFICATION DÉTAILLÉES

PETIT FOUR À CUISSON RAPIDE JENNAIR®

JMC6224HM – 23⁷/₁₆" X 18⁵/₁₆" X 24" (profondeur avec poignée)

JMC6224HL – 23⁷/₁₆" X 18⁵/₁₆" X 24⁵/₈" (profondeur avec poignée)

DIMENSIONS À L'INSTALLATION



VUE LATÉRALE

N° DE MODÈLE		JMC6224HM		JMC6224HL	
		po	cm	po	cm
A	Hauteur jusqu'au sommet de la poignée	13 ³ / ₁₆	33,4	13 ³ / ₁₆	33,4
B	Hauteur jusqu'à la garniture en dessous de l'ouverture	3/8	1	3/8	1
C	Hauteur du haut du four encastré jusqu'au haut du tableau de commande	3/8	1	3/8	1
D	Hauteur du bas du pied du four encastré jusqu'au bas de l'évent du four	3/8	1	3/8	1
E	Hauteur du four encastré	17 ⁹ / ₁₆	44,6	17 ⁹ / ₁₆	44,6
F	Hauteur jusqu'au haut du tableau de commande	17 ¹⁵ / ₁₆	45,6	17 ¹⁵ / ₁₆	45,6
G	Profondeur avec porte complètement ouverte	35 ³ / ₁₆	89,3	35 ³ / ₁₆	89,3
H	Profondeur avec poignée	24	61	24 ⁵ / ₈	62,6
I	Profondeur avec porte	21 ⁷ / ₈	55,6	21 ⁷ / ₈	55,6
J	Profondeur du four encastré	21 ¹ / ₁₆	53,4	21 ¹ / ₁₆	53,4

IMPORTANT : Les spécifications dimensionnelles sont fournies uniquement à des fins de planification.

Ne faire aucune découpe sur la base de cette information. Se référer au Guide d'installation avant de choisir une armoire, de vérifier les connexions électriques/gaz, d'effectuer des coupes ou de commencer l'installation. Tous les appareils JennAir® sont homologués UL, CUL ou CSA.

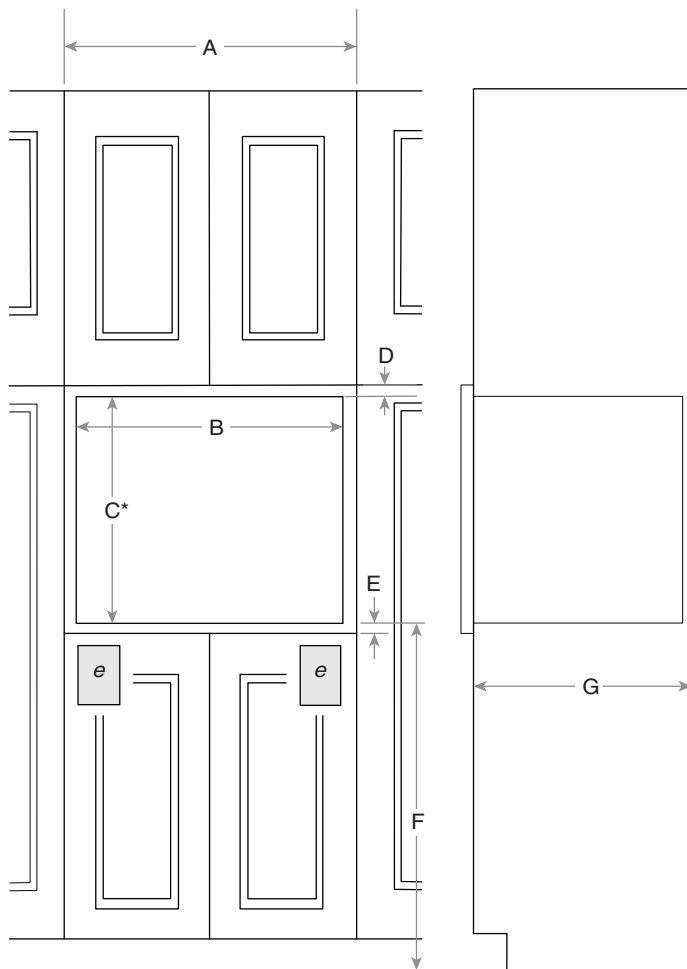
DIMENSIONS DE PLANIFICATION DÉTAILLÉES

PETIT FOUR À CUISSON RAPIDE – INSTALLATION STANDARD JENNAIR®

JMC6224HM – 23⁷/₁₆" X 18⁵/₁₆" X 24" (profondeur avec poignée)

JMC6224HL – 23⁷/₁₆" X 18⁵/₁₆" X 24⁵/₈" (profondeur avec poignée)

DIMENSIONS D'OUVERTURE ET DE DÉGAGEMENT



VUE AVANT

VUE LATÉRALE

N° DE MODÈLE		JMC6224HM JMC6224HL	
		po	cm
A	Largeur minimale de l'armoire	23 ⁵ / ₈	60
B	Largeur de l'ouverture	21 ¹⁵ / ₁₆	55,8
C*	Hauteur de l'ouverture (recommandée)	17 ³ / ₄	45
D	Distance minimale du haut de l'ouverture jusqu'au bas de la porte de l'armoire supérieure	1/2	1,2
E	Distance minimale du bas de l'ouverture jusqu'au haut de la porte de l'armoire inférieure	1/2	1,2
F**	Distance minimale du bas de l'ouverture jusqu'au sol	36 ⁹ / ₁₆	92,8
G	Profondeur minimale de l'ouverture	21 ¹ / ₁₆	53,5
H	Distance minimale du haut de l'ouverture jusqu'au-dessous du comptoir	1/2	1,2
I	Distance du bas de l'ouverture jusqu'au sol	1/2	1,2
e	Emplacement recommandé pour la boîte de jonction		

*Convient à une ouverture avec hauteur comprise entre 17⁹/₁₆" (44,6 cm) et 17¹⁵/₁₆" (45,6 cm)

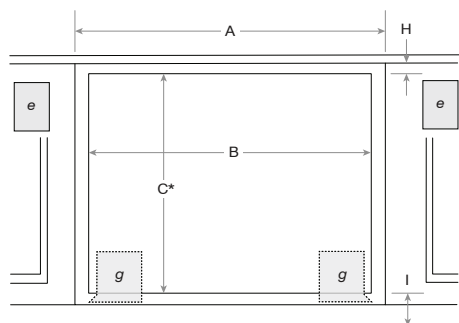
Dimension minimale **uniquement pour le marché canadien

EXIGENCES ÉLECTRIQUES

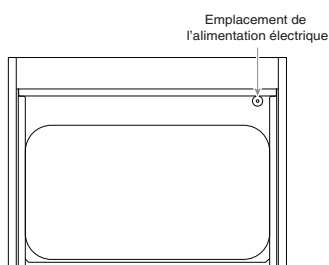
Un circuit mis à la terre de 208 V ou 240 V, 60 Hz avec fusible de 20 A est requis. Un circuit dédié est requis.

La longueur du conduit fournie est destinée à faciliter l'entretien du four. Ne pas couper le conduit. La boîte de jonction doit être située à 3" (7,6 cm) maximum sous la surface de support. Percer un trou de diamètre minimal de 1" (2,5 cm) dans le coin arrière droit ou arrière gauche de la surface de support pour accéder à la boîte de jonction.

REMARQUE : Pour une installation sous le comptoir, la boîte de jonction doit être située dans l'armoire adjacente droite ou gauche. Percer un trou de diamètre minimal de 1" (2,5 cm) dans un coin supérieur de la paroi latérale pour accéder à la boîte de jonction.



INSTALLATION SOUS COMPTOIR
(sans table de cuisson au-dessus)



VUE ARRIÈRE

IMPORTANT : Les spécifications dimensionnelles sont fournies uniquement à des fins de planification.

Ne faire aucune découpe sur la base de cette information. Se référer au guide d'installation avant de choisir une armoire, de vérifier les connexions électriques/gaz, d'effectuer des coupes ou de commencer l'installation. Tous les appareils JennAir® sont homologués UL, CUL ou CSA.

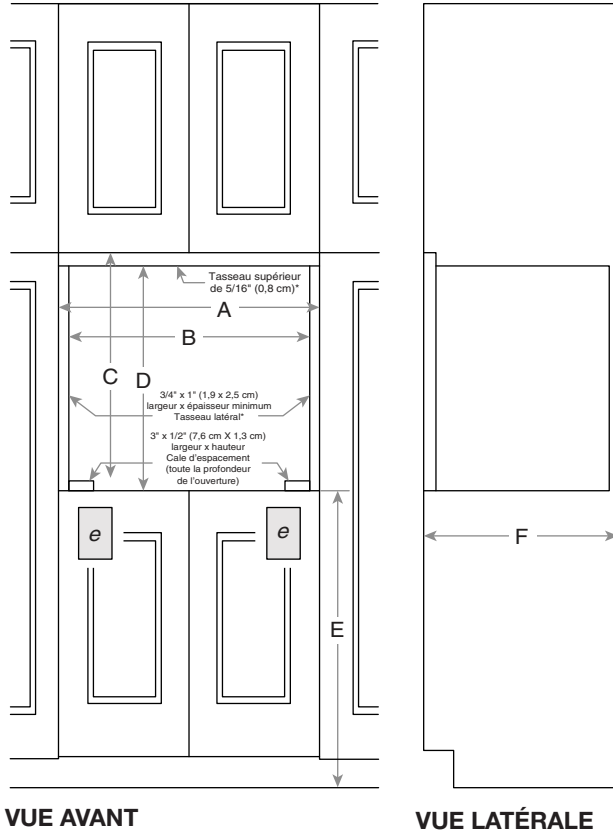
DIMENSIONS DE PLANIFICATION DÉTAILLÉES

PETIT FOUR À CUISSON RAPIDE – INSTALLATION EN AFFLEUREMENT JENNAIR®

JMC6224HM – 23⁷/₁₆" X 18⁵/₁₆" X 21⁷/₈" (profondeur sans poignée)

JMC6224HL – 23⁷/₁₆" X 18⁵/₁₆" X 21⁷/₈" (profondeur sans poignée)

DIMENSIONS D'OUVERTURE ET DE DÉGAGEMENT



N° DE MODÈLE

**JMC6224HM
JMC6224HL**

		po	cm
A	Largeur minimale de l'ouverture intégrée en affleurement	23 ¹¹ / ₁₆	60,2
B	Largeur minimale de l'ouverture	22	55,9
C	Hauteur minimale de l'ouverture intégrée en affleurement	19 ⁹ / ₁₆	47,2
D	Hauteur minimale de l'ouverture	18 ¹ / ₄	46,4
E**	Distance du bas de l'ouverture jusqu'au sol	36 ¹ / ₁₆	91,6
F	Profondeur minimale de l'ouverture	21 ⁷ / ₈	55,6
e	Emplacement recommandé pour la boîte de jonction		

Dimension minimale **uniquement pour le marché canadien

EXIGENCES ÉLECTRIQUES

Un circuit mis à la terre de 208 V ou 240 V, 60 Hz avec fusible de 20 A est requis. Un circuit dédié est requis.

La longueur du conduit fournie est destinée à faciliter l'entretien du four. Ne pas couper le conduit. La boîte de jonction doit être située à 3" (7,6 cm) maximum sous la surface de support. Percer un trou de diamètre minimal de 1" (3,4 cm) dans le coin arrière droit ou arrière gauche de la surface de support pour accéder à la boîte de jonction.

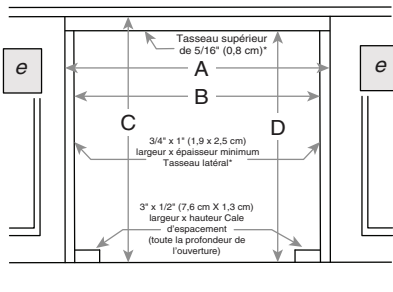
REMARQUE : Pour une installation sous le comptoir, la boîte de jonction doit être située dans l'armoire adjacente droite ou gauche. Percer un trou de diamètre minimal de 1" (2,5 cm) dans un coin supérieur de la paroi latérale pour accéder à la boîte de jonction.

EXIGENCES D'INSTALLATION EN AFFLEUREMENT

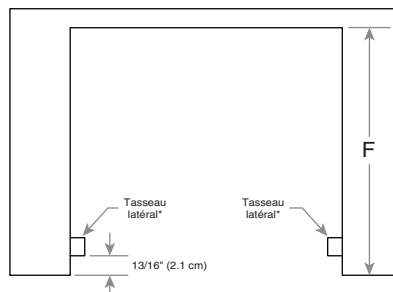
Une profondeur minimale de l'ouverture de 21⁷/₈" (55,6 cm) est requise. Ces dimensions donneront un dégagement de 1/8" (0,3 cm) au sommet, un dégagement de 1/8" (0,3 cm) sur les côtés et un dégagement de 1/8" (0,3 cm) au bas du four à micro-ondes. Le côté avant des tasseaux et cales d'espacement sera visible et doit être traité comme une surface de finition.

EXIGENCES DE L'ARMOIRE

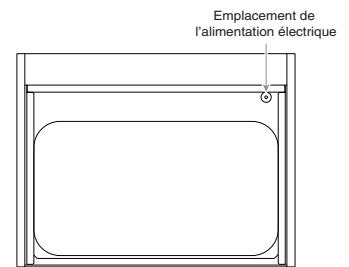
REMARQUE : En cas d'installation sous un comptoir, vérifier les spécifications du fabricant de l'armoire pour vérifier l'adaptation.



INSTALLATION SOUS COMPTOIR
(sans table de cuisson au-dessus)



VUE DU DESSUS



VUE ARRIÈRE

*Les tasseaux et les cales d'espacement doivent être encastrés à 13/16" (2,1 cm) depuis l'avant du placard.

IMPORTANT : Les spécifications dimensionnelles sont fournies uniquement à des fins de planification.

Ne faire aucune découpe sur la base de cette information. Se référer au guide d'installation avant de choisir une armoire, de vérifier les connexions électriques/gaz, d'effectuer des coupes ou de commencer l'installation.

Tous les appareils JennAir® sont homologués UL, CUL ou CSA.



W11318378B

Instructions d'installation :

W11322487