



37-Key Electronic Piano Toy
Jouet de Piano Électronique à 37 Touches

TM10061

USA office: Fontana AUS office: Truganina GBR office: Ipswich FRA office: Saint Vigor d'Ymonville

If you're having difficulty, our friendly
customer team is always here to help.



USA:cs.us@costway.com
AUS:cs.au@costway.com
GBR:cs.uk@costway.com
FRA:cs.fr@costway.com

THIS INSTRUCTION BOOKLET CONTAINS **IMPORTANT** SAFETY INFORMATION. PLEASE READ AND KEEP FOR FUTURE REFERENCE.



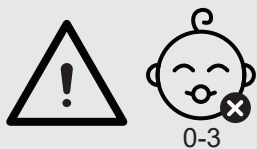
Before You Start

Please read all instructions carefully and keep it for future reference.

Warning

Attention: Children should use this product under the parental supervision.

Danger: Keep all small parts and packaging materials for this product away from babies and children, otherwise they may pose a choking hazard.



WARNING: CHOKING HAZARD

-Small parts.
Not for children under 3 years.

General Warnings

- ⚠ The product must be installed and used under the supervision of an adult.
- ⚠ Read through each step carefully and follow the proper order.
- ⚠ Remove all packaging, separate and count all parts and hardware.
- ⚠ Please ensure that all parts are correctly installed, incorrect installation can lead to a danger.
- ⚠ We recommend that, where possible, all items are assembled near the area in which they will be placed in use, to avoid moving the product unnecessarily once assembled.
- ⚠ Ensure a secure surface during installation, and place the product always on a flat, steady and stable surface.



Avant de Commencer

Veuillez lire attentivement toutes les instructions et les conserver pour la référence ultérieure.

Avertissements

Attention : Les enfants doivent utiliser ce produit sous la surveillance de leurs parents.

Danger : Gardez toutes les petites pièces et les matériaux d'emballage de ce produit hors de la portée des bébés et des enfants pour éviter un risque d'étouffement.



AVERTISSEMENT : RISQUE D'ÉTOUFFEMENT

– Les petites pièces.
Ne convient pas aux enfants de moins de 3 ans.

Avertissements Généraux

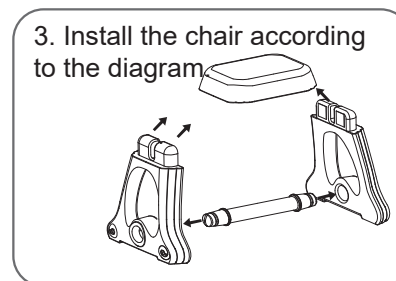
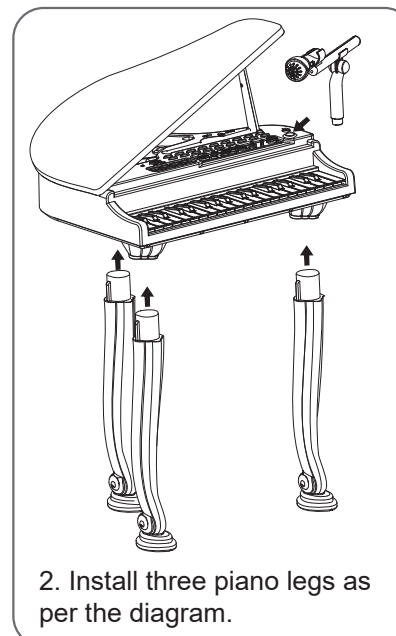
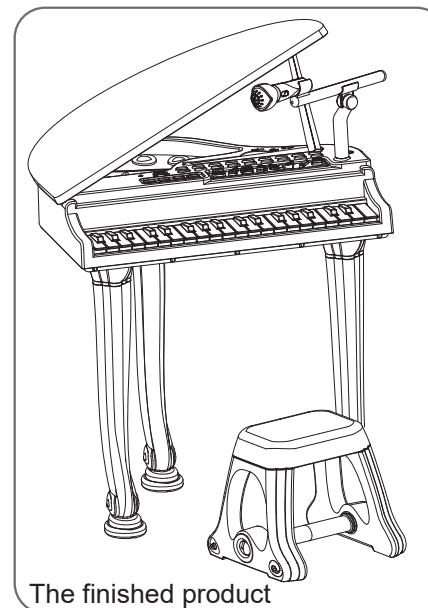
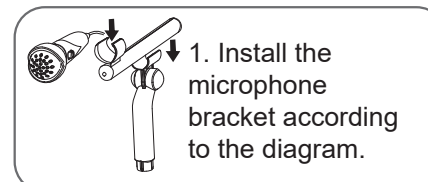
- ⚠ Le produit doit être installé et utilisé sous la surveillance d'un adulte.
- ⚠ Lisez attentivement chaque étape et suivez l'ordre correct.
- ⚠ Retirez tous les emballages, séparez et comptez toutes les pièces et le matériel.
- ⚠ Veuillez vous assurer que toutes les pièces soient correctement installées, une installation incorrecte peut entraîner un danger.
- ⚠ Nous recommandons que, dans la mesure du possible, tous les articles soient assemblés à proximité de la zone dans laquelle ils seront utilisés, afin d'éviter de déplacer inutilement le produit une fois assemblé.
- ⚠ Assurez-vous que la surface soit solide pendant l'assemblage et placez toujours le produit sur une surface plane et stable.



37-Key Electronic Piano Toy
Jouet de Piano Électronique à 37 Touches

EN INSTALLATION DIAGRAM

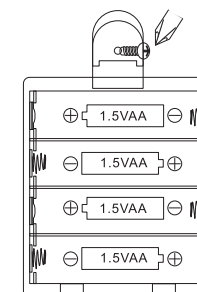
The toy is intended to be assembled by adult.



Battery Installation Diagram:

This product uses 4 x 1.5V "AA" batteries. Open the battery cover, install 4 x 1.5V "AA" batteries into the battery box, then install the battery cover.

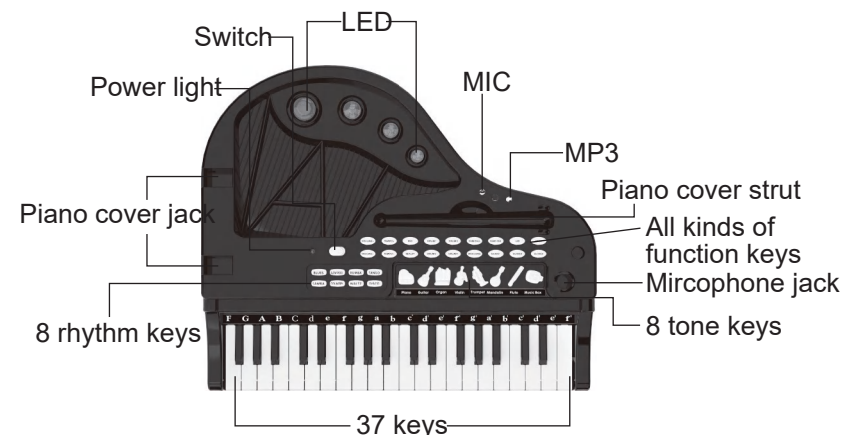
Note: pay attention to the correct installation of battery electrodes.



FUNCTION INTRODUCTION

- 37 keys
- 8 percussion effects
- 8 instrument tones
- 8 styles of accompaniment
- 8 styles of music
- 3 teaching modes
- 22 pieces of demo music
- Record/Play function
- External Mp3
- Gorgeous light effects
- Microphone
- 2 minutes smart power saving

PART IN PICTURE



FUNCTIONAL EXPLANATION



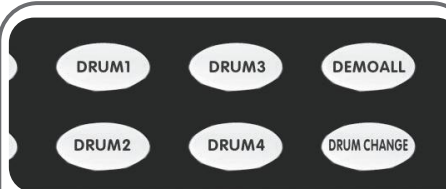
37 Keys

Professional and simulated keys are made of high quality material, with delicate touch.



LED Teaching Mode

The toy have correction function: if baby play wrong, its lamp will light up to ensure kids can learn in the right way.



8 Percussion Effects

There are four drum buttons, and every button contains two kinds of drumming. When you press the "DRUM CHANGE" Button, the drum sound will transfer to other 4 kinds of percussion instrument. It has total 8 kinds of drum sound effects, including cymbal, high drum, snare drum, bass drum, (after press drum change) kettle drum, scraper, handbell, electronic drum.



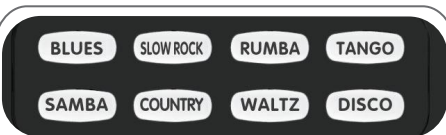
8 Instrument Tones

There are Piano, guitar, organ, violin, trumpet, Mandolin, flute, music box these tones. They also can be converted to each other.



3 Teaching Modes

Our designer combining modern and scientific idea, building gradual reformation mode. If you have this toy, meaning that baby gets a great music teacher. Guide 1: Press any key, it plays according to the music rhythm; Guide 2: Learn to play the demo music according to the keys with light on; Guide 3: Play a piece of music guided by light, and only accompaniment is left, practise playing according to the demo rhythm. If there is any error, there will be cue tone, and the demo key lights will shine in turns, then enter the next demo music.



8 Styles of Music

BLUES, SLOW ROCK, RUMBA, TANGO SAMBA, COUNTRY, WALTZ, DISCO



22 Demo Songs

Press "DEMO ALL" to play demo music in turns, and it is equipped with key lights to guide playing; after all music are played, it will stop, also can press single button to choose the next piece of music.



Volume Adjustment

A total of 16 levels of volume can be adjusted and it can take care of the children's hearing.



REC: Press the record key, the indicator light is on, then play any key, it can be recorded; the upper limit of record is 40 notes.

REPLAY: Press to play the recorded music/sound and this function is only valid after recording.



Gorgeous Light Effect



When playing music or playing the piano, the 4 rhythm lights will flicker according to the rhythm of the music. Press "LED" to turn off the rhythm lights and key lights.



Single Demo

Press "DEMO ONE" to play one piece of music and press it again to play the next demo music; it will stop after one piece of music is finished; during the performing, there is key light to guide playing.



Speed Control Key

16 scales for fine tuning of performing speed/ rhythm speed.



Switch



Press it at any time to stop all operations and press it again to recover the current operation.



External MP3

The exquisite-designed mobile clip can help clip the mobile phone when it is pulled upward. The jack of the MP3 player can be connected with the mobile phone, IPAD, computer or MP3 Player.



Microphone

Tiny pink microphone can be adjusted into different angles to adapt to variety of baby's height.



Lovely Stool

The stool with smooth round edges makes it more comfortable and secure.

FR SCHÉMA D'ASSEMBLAGE

Le jouet est destiné à être assemblé par un adulte.

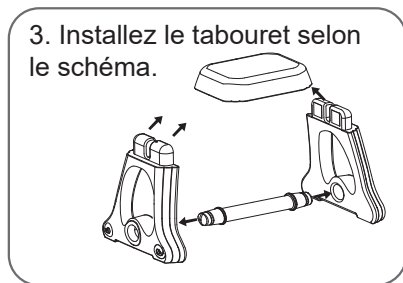
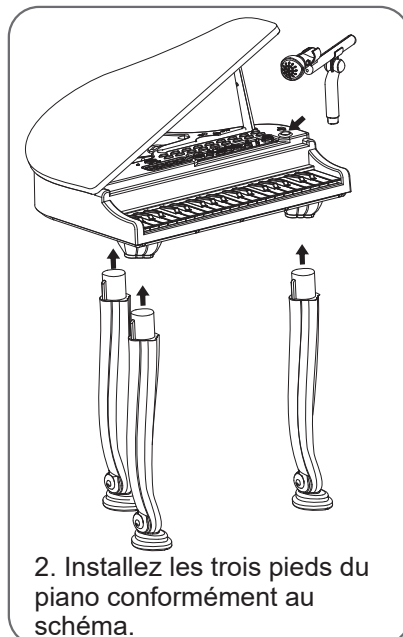
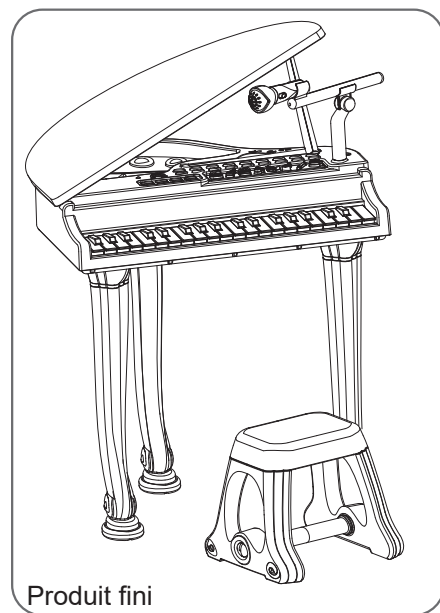
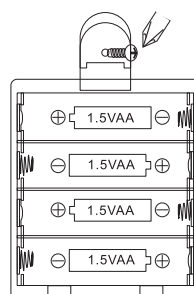


Schéma d'Installation des Piles :

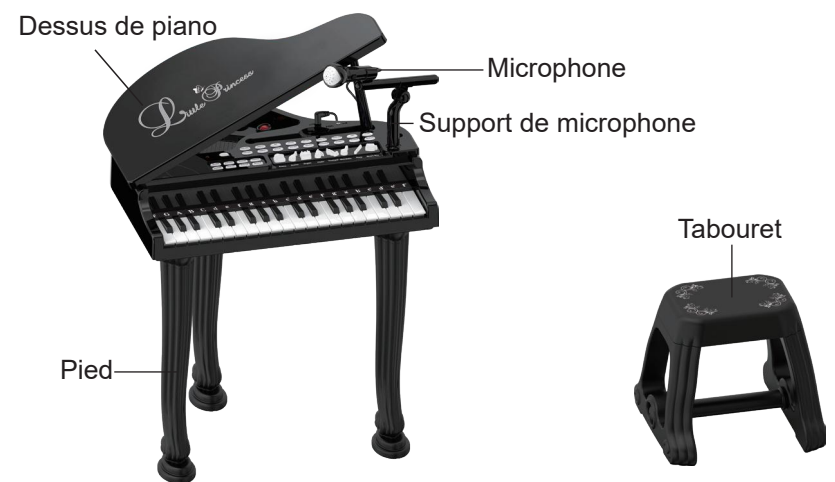
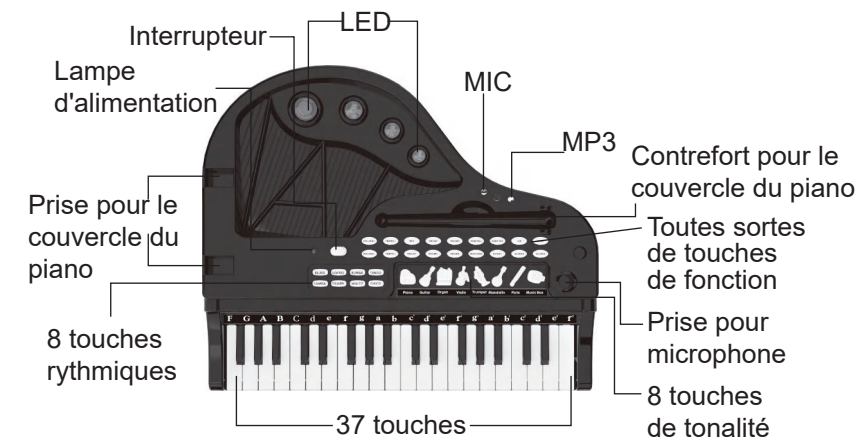
Ce produit utilise 4 piles « AA » de 1,5V. Ouvrez le couvercle du compartiment à piles, installez 4 piles « AA » de 1,5 V dans le compartiment à piles, puis remettez le couvercle en place. Remarque : Veuillez à ce que les électrodes des piles soient correctement installées.



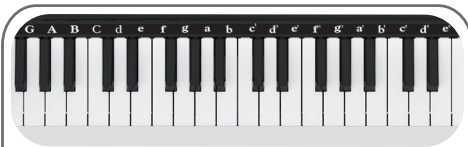
INTRODUCTION DES FONCTIONS

- 37 touches
- 8 effets de percussion
- 8 sonorités d'instruments
- 8 styles d'accompagnement
- 8 styles de musique
- 3 modes d'enseignement
- 22 morceaux de musique de démonstration
- Fonction d'enregistrement/lecture
- Mp3 externe
- Superbes effets de lumière
- Microphone
- 2 minutes d'économie d'énergie intelligente

PARTIE DE L'IMAGE



EXPLICATION DES FONCTIONS



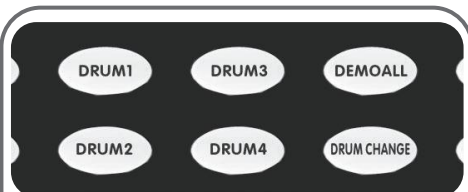
37 Touches

Les touches professionnelles simulées sont fabriquées dans un matériau de haute qualité au toucher délicat.



Mode d'Apprentissage par LED

Le jouet est doté d'une fonction de correction : Si le bébé joue mal, sa lampe s'allume pour permettre aux enfants d'apprendre de la bonne manière.



8 Effets de Percussion

Il y a quatre boutons de batterie, et chaque bouton contient deux types de percussion. Lorsque vous appuyez sur le bouton « CHANGEMENT DE TAMBOUR », le son de la batterie est transféré vers 4 autres types d'instruments de percussion. Il existe au total 8 types d'effets sonores de batterie : Cymbale, alto, caisse claire, grosse caisse, (après avoir appuyé sur le bouton « CHANGEMENT DE TAMBOUR ») bouilloire, grattoir, cloche, batterie électronique.



8 Sons d'Instruments

Ces sonorités sont celles du piano, de la guitare, de l'orgue, du violon, de la trompette, de la mandoline, de la flûte et de la boîte à musique. Elles peuvent également être converties l'une en l'autre.



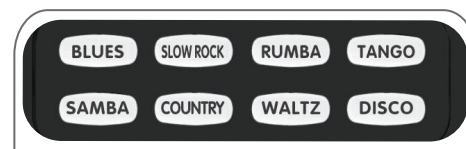
3 Modes d'Enseignement

Notre concepteur combine les idées modernes et scientifiques, en créant un mode d'apprentissage progressif. Si vous possédez ce jouet, cela signifie que bébé reçoit un excellent professeur de musique.

Guide 1 : Appuyez sur n'importe quelle touche, il joue selon le rythme de la musique ;

Guide 2 : Apprenez à jouer la musique de démonstration en fonction des touches avec la lumière allumée ;

Guide 3 : Jouez un morceau de musique guidé par la lumière, et seul l'accompagnement reste, entraînez-vous à jouer selon le rythme de la démonstration. En cas d'erreur, une tonalité d'avertissement est émise et les lumières des touches de démonstration s'allument à tour de rôle, puis vous passez à la musique de démonstration suivante.



8 Styles Musicaux

BLUES, ROCK LENT, RUMBA,
TANGO SAMBA, COUNTRY,
VALSE, DISCO



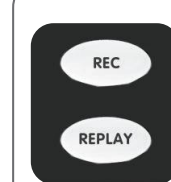
22 Chansons de Démonstration

Appuyez sur « DEMO ALL » pour lire la musique de démonstration à tour de rôle, et elle est équipée de touches lumineuses pour guider la lecture ; après avoir joué toute la musique, elle s'arrêtera, vous pouvez également appuyer sur un seul bouton pour choisir le morceau de musique suivant.



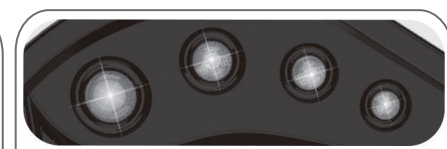
Réglage du Volume

Au total, 16 niveaux de volume peuvent être réglés pour protéger l'audition des enfants.



REC : Appuyez sur la touche d'enregistrement, le voyant s'allume, puis touchez n'importe quelle touche, vous pouvez enregistrer ; la limite supérieure d'enregistrement est de 40 notes.

LECTURE : Appuyez sur cette touche pour lire la musique/le son enregistré(e) et cette fonction n'est valable qu'après l'enregistrement.



Magnifique Effet Lumineux



Lorsque vous jouez de la musique ou du piano, les 4 lampes rythmiques clignotent en fonction du rythme de la musique. Appuyez sur « LED » pour éteindre les lumières rythmiques et les lumières des touches.



Démo Simple

Appuyez sur « DEMO ONE » pour jouer un morceau de musique et appuyez à nouveau pour jouer le morceau de musique de démonstration suivant ; l'appareil s'arrête dès qu'un morceau de musique est terminé ; pendant la lecture, une touche lumineuse guide la lecture.



Touche de Contrôle de la Vitesse

16 échelles pour un réglage précis de la vitesse de jeu et du rythme.



Interrupteur



Appuyez à tout moment pour arrêter toutes les opérations et appuyez à nouveau pour reprendre l'opération en cours.



MP3 externe

Le clip pour téléphone portable au design exquis permet de maintenir le téléphone portable en le tirant vers le haut. La prise pour lecteur MP3 peut être connectée à un téléphone portable, un iPad, un ordinateur ou un lecteur MP3.



Microphone

Le petit microphone rose peut être réglé à différents angles pour s'adapter à la taille du bébé.



Un Beau Tabouret

Le tabouret aux bords doux et arrondis est plus confortable et plus sûr.

EN



Return / Damage Claim Instructions

- ⚠ **DO NOT discard the box / original packaging.**
In case a return is required, the item must be returned in original box. Without this your return will not be accepted.
- ⚠ **Take a photo of the box markings.**
A photo of the markings (text) on the side of the box is required in case a part is needed for replacement. This helps our staff identify your product number to ensure you receive the correct parts.
- ⚠ **Take a photo of the damaged part (if applicable).**
A photo of the damage is always required to file a claim and get your replacement or refund processed quickly. Please make sure you have the box even if it is damaged.
- ⚠ **Send us an email with the images requested.**
Email us directly from marketplace where your item was purchased with the attached images and a description of your claim.

FR



Instructions De Retour / Réclamation De Dommages

- ⚠ **NE PAS jeter la boîte/l'emballage d'origine.**
Dans le cas où un retour est requis, l'article doit être retourné dans sa boîte d'origine. Sans cela, votre retour ne sera pas accepté.
- ⚠ **Prenez une photo des marquages de la boîte.**
Une photo des marquages (texte) sur le côté de la boîte est requise au cas où une pièce serait nécessaire pour le remplacement. Cela aide notre personnel à identifier votre numéro de produit pour s'assurer que vous recevez les bonnes pièces.
- ⚠ **Prenez une photo des dommages (le cas échéant).**
Une photo des dommages est toujours requise pour déposer une réclamation et obtenir rapidement votre remplacement ou votre remboursement. Assurez-vous d'avoir la boîte même si elle est endommagée.
- ⚠ **Envoyez-nous un e-mail avec les images demandées.**
Envoyez-nous un e-mail directement depuis le marché où votre article a été acheté avec les images ci-jointes et une description de votre réclamation.