

GUÍA DE INSTALACIÓN RÁPIDA

Ratón inalámbrico ergonómico vertical de 6 botones

NS-PWME20

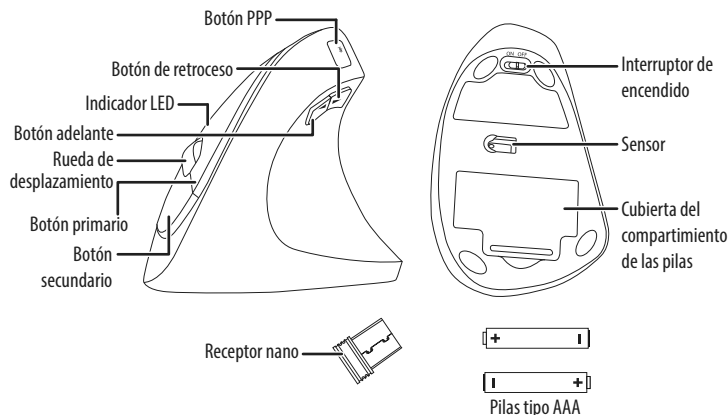
CONTENIDO DEL PAQUETE

- Ratón inalámbrico
- Receptor nano
- Pilas AAA (2)
- Guía de instalación rápida

REQUISITOS DEL SISTEMA

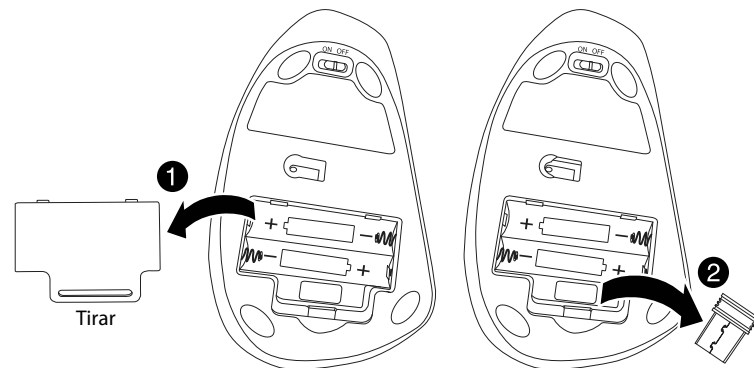
- Windows® 10, Windows® 8.1, Windows® 8, Mac OS 10.X o más reciente o Chrome OS
- Un puerto USB disponible

CARACTERÍSTICAS DEL RATÓN

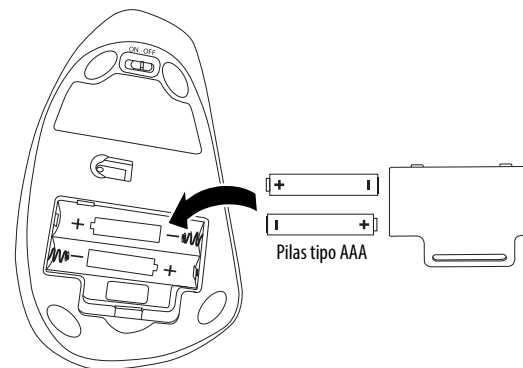


INSTALACIÓN DE LA PILA DEL RATÓN Y EXTRACCIÓN DEL RECEPTOR NANO

- 1 Retire la cubierta de las pilas.
- 2 Remueva el receptor nano.



- 3 Inserte las pilas AAA incluidas en el compartimiento. Verifique que los símbolos + y - en la pila correspondan con los símbolos + y - en el compartimiento.



- 4 Vuelva a colocar la cubierta de la batería.

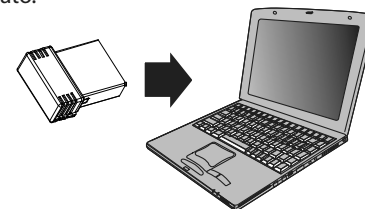
Consejo: Guarde el receptor nano en el ratón cuando no lo use.

CONEXIÓN DE SU RATÓN A LA COMPUTADORA

Conexión con el receptor nano

Conecte su ratón a su computadora utilizando el receptor nano incluido.

- 1 Enchufe el receptor nano en el puerto USB de su computadora.
- 2 Deslice el conmutador de su ratón en **ON** (encendido).
Su computadora detectará automáticamente el ratón y se puede usarlo de inmediato.



INDICADORES DEL BOTÓN PPP Y LED

Hay tres configuraciones de PPP disponibles. El número de parpadeos en el indicador LED indica el ajuste PPP utilizado. Presione repetidamente el botón PPP para alternar entre los ajustes de PPP disponibles. Consulte el cuadro a continuación para informaciones sobre los ajustes.

Nota: El ajuste predefinido es de 1200 PPP.

PPP:	EL INDICADOR LED PARPADEA:
800 ppp	1
1200 ppp	2
1600 ppp	3

LIMPIEZA DEL RATÓN

- Limpie su ratón con un paño húmedo, sin pelusas.

ESPECIFICACIONES

Ratón:

- **Dimensiones (Alto × Ancho × Profundidad):** 3.1 × 2.8 × 4.8 pulg. (7.8 × 7.1 × 12.4 cm)

- **Peso:** 3.3 oz (94 g)
- **Batería:** Pilas alcalinas AAA (2)
- **Autonomía de la pila:** 6 meses (en función de un uso promedio)
- **Frecuencia de radio:** 2.4 GHz
- **Distancia de operación: 33 pies (10 m)**
- **Potencia nominal:** 3 V CC – 10 mA
- **PPP:** 800, 1200, 1600

Receptor nano:

- **Dimensiones (Alto × Ancho × Profundidad):** 0.57 × 0.25 × 0.74 pulg. (1.45 × 0.625 × 1.89 cm)
- **Peso:** 0.04 oz (1.1 g)
- **Interfaz:** USB 1.1, 2.0, 3.0

LOCALIZACIÓN Y CORRECCIÓN DE FALLAS

Mi ratón no funciona.

- Asegúrese de que su ratón esté encendido.
- Instale su ratón más cerca de su computadora.
- Asegúrese de que su computadora cumple con los requisitos de sistema.
- Utilice el ratón únicamente sobre una superficie limpia, plana y antideslizante para garantizar la acción uniforme y exacta del cursor.
- Evite usar su ratón sobre una superficie reflectante, transparente o metálica.
- Asegúrese de que su ratón y el receptor nano estén emparejados.
- Reemplace la pila del ratón. El indicador LED parpadea por 10 segundos cuando la pila tienen poca carga.
- Trate de conectar el receptor nano en un puerto USB diferente de su computadora.
- Trate de remover o desplazar los otros dispositivos inalámbricos alrededor de la computadora para prevenir las interferencias.

El puntero de mi ratón o rueda de desplazamiento es demasiado sensible o insuficientemente sensible.

- Ajuste los parámetros del cursor o rueda de desplazamiento en su computadora. Refiérase a los documentos que vinieron con su computadora.
- Quite todos los objetos metálicos de la línea de visión entre su computadora y el ratón.
- Mueva su ratón más cerca de su computadora.
- Apague el ratón y enciéndalo de nuevo.

AVISOS LEGALES

Declaración de la FCC

Este dispositivo satisface la parte 15 del reglamento FCC. Su utilización está sujeta a las siguientes dos condiciones: (1) este dispositivo no puede causar interferencia dañina, y (2) este dispositivo debe aceptar cualquier interferencia recibida incluyendo interferencias que puedan causar una operación no deseada.

Este equipo ha sido sometido a pruebas y se ha determinado que satisface los límites establecidos para clasificarlo como dispositivo digital de Clase B de acuerdo con la Parte 15 del reglamento FCC. Estos límites están diseñados para proporcionar una protección razonable contra interferencias dañinas en un ambiente residencial. Este equipo genera, usa y puede emitir energía de radiofrecuencia, y si no se instala y usa de acuerdo con las instrucciones, puede causar interferencias perjudiciales a las comunicaciones de radio. Sin embargo, no se garantiza que no ocurrirá interferencia en una instalación particular. Si el equipo causa interferencias perjudiciales en la recepción de la señal de radio o televisión, lo cual puede comprobarse entendiéndolo y apagándolo alternativamente, se recomienda al usuario corregir la interferencia por uno de los siguientes procedimientos:

- Cambie la orientación o la ubicación de la antena receptora.
- Aumente la distancia entre el dispositivo y el receptor.
- Conecte el equipo a un tomacorriente de un circuito distinto de aquel al que está conectado el receptor.
- Solicite consejo al distribuidor o a un técnico experto en radio y televisión para obtener ayuda.

Advertencia: Cualquier cambio o modificación que no esté aprobado expresamente por la parte responsable por el cumplimiento puede anular la autoridad del usuario para operar el equipo.

Declaración RSS-Gen y RSS-210 de IC

Este dispositivo cumple con las normas RSS de Industria Canadá de las unidades exentas de licencia.

Su utilización está sujeta a las siguientes dos condiciones: (1) este dispositivo no puede causar interferencia dañina, y (2) este dispositivo debe aceptar cualquier interferencia recibida incluyendo interferencias que puedan causar una operación no deseada.

Le présent appareil est conforme aux CNR d'Industrie Canada applicables aux appareils radio exempts de licence. L'exploitation est autorisée aux deux conditions suivantes: (1) cet appareil ne doit pas provoquer d'interférences et (2) doit accepter toutes interférences reçues, y compris celles risquant d'engendrer un fonctionnement indésirable du dispositif.

Declaración RSS-102

Este equipo cumple con los límites de exposición a la radiación de Industria Canadá especificados para un ambiente de acceso libre. Cet équipement est conforme aux limitations prévues par IC pour l'exposition aux irradiations dans le cadre d'un environnement d'accès libre.

Declaración RSS-Gen y RSS-247

Este dispositivo cumple con las normas RSS de Industria Canadá de las unidades exentas de licencia. Su utilización está sujeta a las siguientes dos condiciones: (1) este dispositivo no puede causar interferencia dañina, y (2) este dispositivo debe aceptar cualquier interferencia recibida incluyendo interferencias que puedan causar una operación no deseada. Le présent appareil est conforme aux CNR d'Industrie Canada applicables aux appareils radio exempts de licence. L'exploitation est autorisée aux deux conditions suivantes: (1) cet appareil ne doit pas provoquer d'interférences et (2) doit accepter toutes interférences reçues, y compris celles risquant d'engendrer un fonctionnement indésirable du dispositif.

GARANTÍA LIMITADA DE UN AÑO

Para los detalles sobre la garantía, visite www.insigniaproducts.com.

COMUNÍQUESE CON INSIGNIA

1-877-467-4289 (EE.UU. y Canadá) o el 01-800-926-3000 (México)

www.insigniaproducts.com

INSIGNIA es una marca comercial de Best Buy y sus compañías asociadas. Distribuida por Best Buy Purchasing, LLC
7601 Penn Av. South, Richfield, MN 55423 E.U.A.
© 2019 Best Buy. Todos los derechos reservados.