

GUÍA DE INSTALACIÓN RÁPIDA

Pantalla inflable para exteriores de 114 pulg.

NS-SCR117

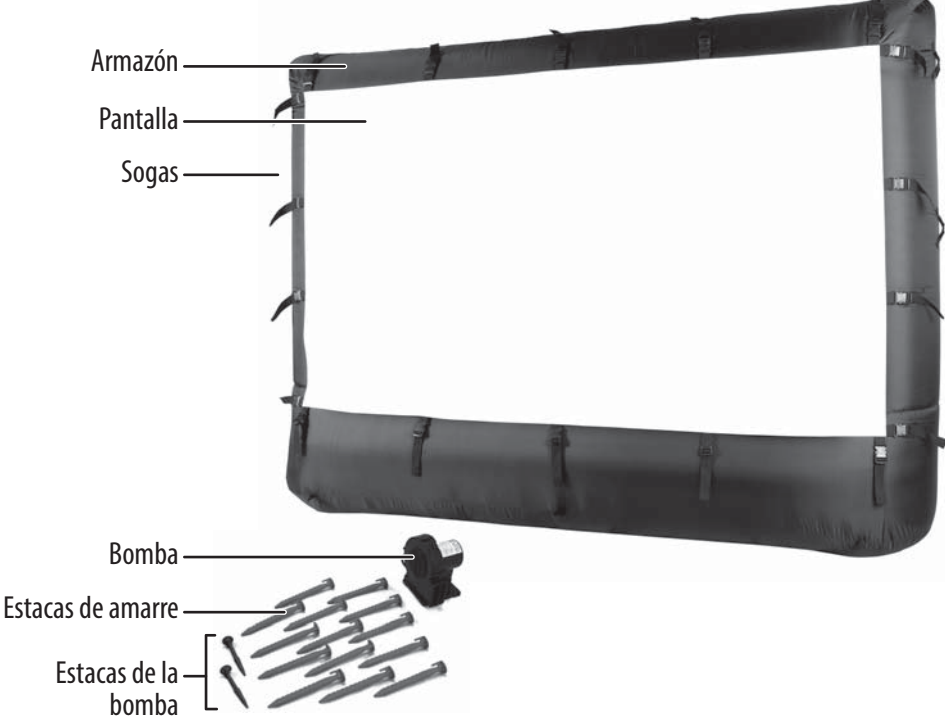
CONTENIDO DEL PAQUETE

- Pantalla de proyección
- Armazón inflable
- Bomba
- Estacas de amarre (14)
- Sogas (4 largas, 4 cortas)
- Estacas de la bomba (2)
- Bolsa de almacenamiento
- Guía de instalación rápida

NECESITARÁ

- Martillo
- Proyector
- Sistema de sonido (los altavoces integrados del proyector podrían no proporcionar el sonido lo suficientemente elevado para los exteriores).

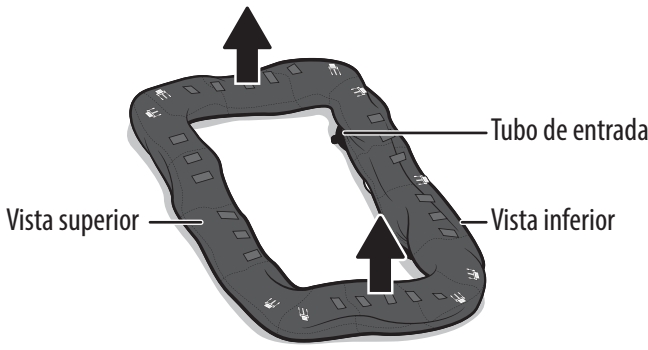
CARACTERÍSTICAS



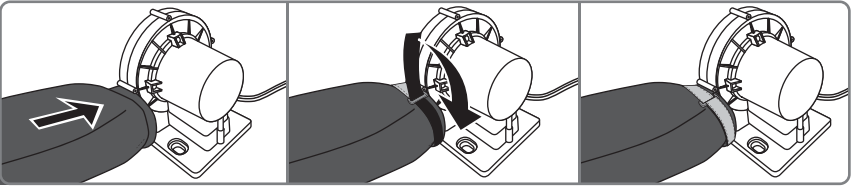
PREPARACIÓN DE SU PANTALLA

Instalación de la bomba

- 1 Coloque la pantalla encima del marco desinflado con el lado blanco hacia arriba.
- Nota:** Seleccione un lugar donde la bomba este bien ventilada y el cable de alimentación pueda llegar a un tomacorriente.

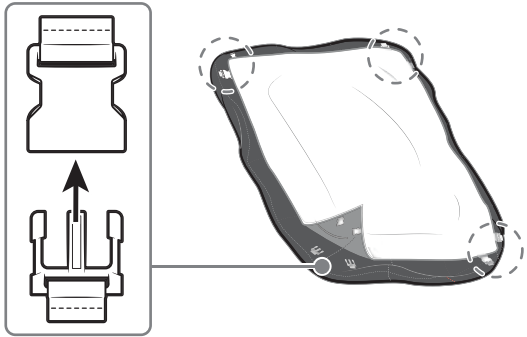


- 2 Alinee el tubo de entrada en la parte posterior del armazón con la boquilla de la bomba, luego envuelva la correa fijada alrededor de la boca de la bomba y sujete firmemente.



Sujetado de la pantalla

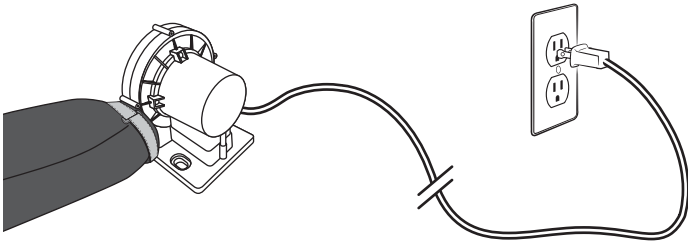
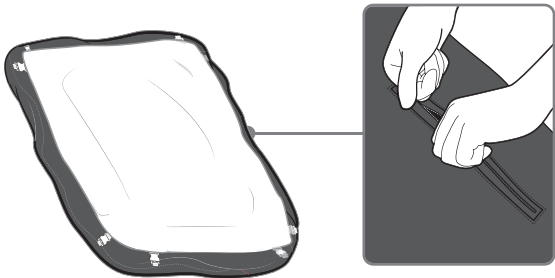
- Conecte los ganchos a lo largo de los bordes y las esquinas del armazón de la pantalla.



Inflado de la pantalla

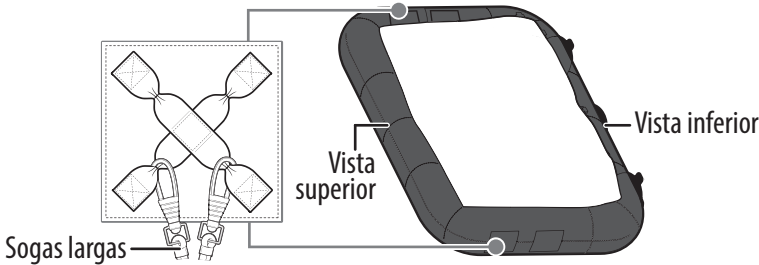
Después de asegurarse de que la toma de aire está libre de obstrucciones y que el cierre de cremallera del armazón está completamente cerrado, enchufe el cable de alimentación de la bomba en un tomacorriente. La bomba se enciende automáticamente.

Nota: La bomba deberá mantenerse en funcionamiento mientras la pantalla está en uso.

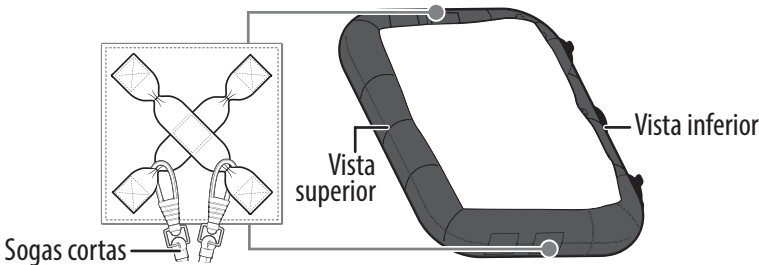


Colocación de la pantalla en posición vertical

- 1 Coloque las cuatro sogas de sujeción largas a las correas superiores en forma de X en cada lado del armazón (dos en cada lado).



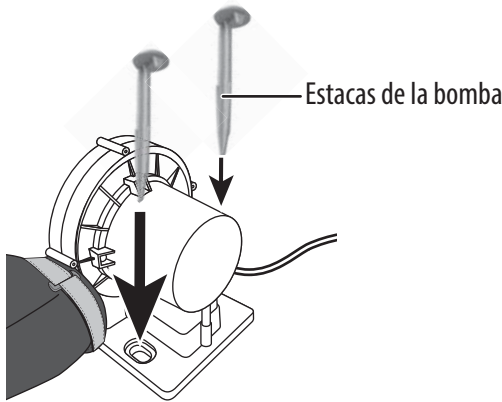
- 2 Coloque las cuatro sogas cortas a las correas inferiores en forma de X en cada lado del armazón (dos en cada lado).



- 3 Coloque la pantalla inflable en posición vertical, luego inserte las estacas amarillas de sujeción a través de las correas y utilice el martillo para encajarlas en el suelo. Asegúrese de que las sogas estén tensas.



- 4 Inserte las dos estacas naranjas de la bomba a través de las patas de plástico de la bomba, use el martillo para clavarlas en el suelo, para asegurar la bomba al suelo.



UTILIZACIÓN DE SU PANTALLA

- Apunte su proyector a la parte frontal de la pantalla. La pantalla no está diseñada para la retroproyección.
- La bomba puede funcionar permanentemente. Sin embargo, apague la bomba cuando no la use.

Restricciones climáticas

- Puede utilizar la pantalla en condiciones climáticas no extremas como lluvia o nieve ligera. No se recomienda su uso en condiciones climáticas extremas.
- No la utilice en temperaturas por debajo de 14 °F (-10 °C).
- No use su reproductor en temperaturas mayores de 20 °F (32.2 °C).

ALMACENAJE DE SU PANTALLA

- Desconecte la bomba y abra el cierre de cremallera (en la parte posterior cerca de la parte inferior) para desinflar su pantalla.
- Desconecte el tubo de entrada de la bomba.
- Retire las estacas del suelo y suelte las sogas.
- Desenganche la pantalla del armazón.
- Cuidadosamente doble el armazón y la pantalla y almacénelos en el estuche de transporte incluido.

MANTENIMIENTO DE SU PANTALLA

Armazón

- Compruebe el producto a intervalos regulares para detectar cualquier signo de daño o deterioro. Daño o deterioro podría hacer que el producto se vuelva inestable y sea un riesgo de seguridad importante.
- Si alguna pieza está dañada o deteriorada, deje de usarlo y póngase en contacto con el fabricante.
- Compruebe regularmente el estado de las estacas que sujetan la pantalla en su lugar. El daño o deterioro de las estacas podrían resultar en que la pantalla se vuelva inestable y podría provocar lesiones graves.

Pantalla

- Limpie la pantalla con un paño suave húmedo o seco. Use solamente agua o un limpiador neutro, no inflamable, no tóxico y solución desinfectante.
- Si el agua ha empapado la pantalla, muévela a un lugar seco y conecte la bomba. El ventilador secará su pantalla.
- Si el armazón inflable está cubierto de una ligera capa de nieve, volverla a inflar no debe afectarla. Sin embargo, si ha sido sometida a una gran cantidad de nieve o hielo, no vuelva a inflarla. En su lugar, retire con cuidado la pantalla de las condiciones extremas (por ejemplo, llévela al interior) y deje que se descongele antes de volver a inflarla. Esto ayuda a evitar grietas en el material. No la utilice en temperaturas por debajo de 14 °F (-10 °C).
- Verifique la pantalla con regularidad para ver si hay agujeros u otros daños. NO utilice un producto dañado. El uso de un producto dañado podría provocar lesiones.

Bomba

- No limpie la bomba con una solución química, ya que podría dañar el revestimiento y las piezas de plástico. Nunca limpie la bomba en agua.
- Utilice un paño seco para limpiar los orificios de las patas y elimine la suciedad después de cada uso.
- Guarde la bomba en un lugar seco e interior que esté fuera del alcance de los niños.
- Compruebe regularmente el estado de las estacas de la bomba. El daño o deterioro de las estacas podrían resultar en que la bomba se vuelva inestable lo cual podría causar lesiones graves.
- Compruebe regularmente el estado del cable de alimentación de la bomba. El daño o deterioro del cable podría causar un grave riesgo de choque eléctrico. Si el cable está dañado o deteriorado, descontinúe inmediatamente el uso de la bomba y contacte al fabricante.

Para mantener el cable de alimentación en buen estado, cargue con la mano el producto cuando lo transporte. No tuerza el cable.

LOCALIZACIÓN Y CORRECCIÓN DE FALLAS

El armazón no se infla.

- Asegúrese de que su bomba esté conectada a un tomacorriente que funcione. La bomba debe permanecer encendida para que el armazón permanezca inflado.
- El cierre de cremallera que sella el inflable podría no estar completamente cerrado. Asegúrese de que el cierre de cremallera esté cerrado.
- El área de entrada de aire puede estar obstruida con hierba, hojas u otra suciedad. Para obtener los mejores resultados, compruebe la zona y elimine cualquier suciedad.
- La tela que cuelga de un armazón parcialmente inflado puede quedar atascada al área de entrada de aire del motor. Asegúrese de que la tela que no esté colgada cerca del motor durante el inflado.
- Compruebe si hay rasgaduras en la tela. Puede coser a mano las rasgaduras con cualquier tipo de hilo o cubrirlas con cinta de embalaje transparente inflable.
- Asegúrese de que la conexión entre el inflable y el ventilador sea segura.

El armazón está roto.

- Puede coser a mano las rasgaduras con cualquier tipo de hilo o cubrirlas con cinta de embalaje transparente.

El armazón se desinfla después de desconectar la bomba.

- Esto es normal. La pantalla no se mantiene inflada a menos que la bomba esté encendida.

ESPECIFICACIONES

- Dimensiones (inflada) (Alto × Ancho × Profundidad):

83 × 115 × 25 pulg.
(210.8 × 292.1 × 63.5 cm)
- Peso: 25 lb (11.3 kg)
- Clasificación eléctrica: 110 - 120 V CA, 60 Hz, 0.8 A

INFORMACIÓN DE SEGURIDAD

LEA TODAS LAS INSTRUCCIONES ANTES DEL MONTAJE DE ESTE DISPOSITIVO INFLABLE Y GUARDE LAS INSTRUCCIONES PARA USO FUTURO. DE NO SEGUIR ESTAS ADVERTENCIAS E INSTRUCCIONES PUEDE RESULTAR EN LESIONES GRAVES O MUERTE A LOS USUARIOS, ESPECIALMENTE LOS NIÑOS.

ADVERTENCIA

- Mantenga los niños a la vista, manténgase cerca y supervíselos activamente cuando están cerca de este inflable. Asigne un adulto para supervisar el inflable.
- Desinfle el inflable o evite el acceso a la pantalla cuando no esté en uso.
- Almacene el inflable vacío de una manera que no se acumule el agua.
- No utilice en vientos de más de 20 mph.

Riesgo de choque eléctrico

- Mantenga todas las líneas eléctricas, radios, altavoces y otros aparatos eléctricos lejos del inflable.
- No coloque el inflable cerca o debajo de tendidos eléctricos.
- No utilice cables de extensión con este producto.

ADVERTENCIAS SOBRE LA BOMBA:

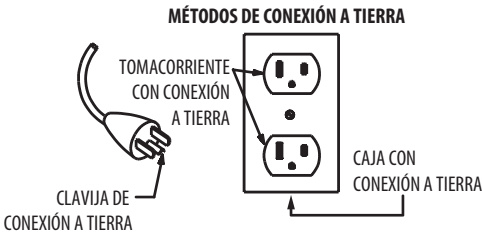
Este producto es sólo para ser utilizado para inflar la pantalla del proyector inflable. Solo para uso en el hogar.

- Requisitos de la corriente eléctrica: 110 a 120 V CA/60 Hz
- La alimentación eléctrica de la bomba debe incluir una conexión a tierra.
- El cable de alimentación a la bomba debe estar claramente marcado, de manera que las personas que utilizan cortadoras de césped u otros tipos de equipo sean conscientes de que hay un cable en el suelo.
- La bomba nunca se debe dejar sin atención cuando está en uso. La bomba no debe ser utilizada por niños.
- Objetos no deben cubrir la entrada de aire cuando la bomba está en uso. Arena, piedras pequeñas u otros objetos no deben estar absorbidos por la bomba.
- Bajo ninguna circunstancia debe permitirse que un dedo o cualquier objeto afilado entre en la toma de aire.
- La fuente de alimentación de la bomba no se debe cambiar por cualquier otro tipo de suministro. Si la fuente de alimentación está dañada, debe ser reparada por un técnico.
- Para evitar el peligro de descargas eléctricas, no sumerja la bomba en el agua.
- No utilice cables de extensión, ya que esto podría presentar un riesgo de choque eléctrico.
- No deje la bomba expuesta a la luz solar intensa.
- El funcionamiento de la bomba no se recomienda para niños menores de 14 años de edad. Al igual que con todos los productos eléctricos, se deben tomar precauciones durante la manipulación y el uso para evitar descargas eléctricas.
- Los niños no deben tocar la bomba. Los niños no deben jugar en el producto.
- Los niños no deben colocar objetos extraños a la bomba que no están diseñados específicamente para su uso con la bomba, tal como, pero no limitado a cuerdas para saltar, cuerdas de tender, correas para mascotas, cables y cadenas, ya que pueden causar un peligro de estrangulación.
- Ráfagas repentinas de viento puede levantar el inflable fuera de la superficie.
- Las bombas y los cables eléctricos deben mantenerse fuera de su alcance.
- Para evitar descargas eléctricas, nunca conecte o desconecte la bomba con las manos mojadas.

- La fuente de alimentación debe ser desconectada si la bomba o el inflable necesita moverse.
- Para reducir el riesgo de incendios o choques eléctricos, no utilice esta bomba con ningún dispositivo de control de velocidad de estado sólido.
- No utilice la bomba con un cable o el enchufe dañado. Deseche o regrese la bomba a un centro de reparación autorizado para verificación o reparación.
- No encamine el cable del ventilador por debajo del alfombrado. No cubra el cable con tapetes, alfombrillas o recubrimientos similares. No encamine el cable por debajo de los muebles o electrodomésticos.

Instrucciones de la conexión a tierra:

- Este producto debe estar conectado a tierra. En el caso de un corto circuito, la conexión a tierra reduce el riesgo de descarga eléctrica proporcionando un cable de escape para la corriente eléctrica. Este producto está equipado con un cable que contiene un conductor a tierra y un enchufe de conexión a tierra apropiada. El enchufe debe estar conectado a una toma que esté debidamente instalada y conectada a tierra de acuerdo con todos los códigos y ordenanzas locales.
- PELIGRO: la instalación incorrecta de la conexión a tierra puede resultar en un riesgo de descarga eléctrica. Si es necesario reparar o reemplazar el cable o el enchufe, no conecte el cable de tierra a ninguno de los terminales de hoja plana. El cable con aislamiento que tiene una superficie exterior verde con o sin rayas amarillas es el cable a tierra.
- Consulte a un electricista o técnico calificado si las instrucciones de conexión a tierra no se entienden por completo o en caso de duda en cuanto a si el producto está correctamente conectado a tierra. No modifique el enchufe. Si no encaja en el tomacorriente, instale el adecuado por un electricista cualificado.
- Este producto es para uso en un circuito nominal de 120 V y tiene un enchufe de conexión a tierra similar al enchufe ilustrado. Sólo conecte el producto a un tomacorriente que tenga la misma configuración que el enchufe. No utilice un adaptador con este producto.



GARANTÍA LIMITADA DE UN AÑO

Visite www.insigniaproducts.com para obtener más detalles.

COMUNÍQUESE CON INSIGNIA:

Para obtener servicio al cliente, llame al 1-877-467-4289 (EE.UU. y Canadá) o 01-800-926-3000 (México) www.insigniaproducts.com

INSIGNIA es una marca comercial de Best Buy y sus compañías asociadas.
Distribuida por Best Buy Purchasing, LLC
7601 Penn Av. South, Richfield, MN 55423 E.U.A.
© 2018 Best Buy. Todos los derechos reservados.
Hecho en China