

INSIGNIA™

GUÍA DE INSTALACIÓN RÁPIDA

Adaptador USB 3.0 a Ethernet gigabit

NS-PU98635/NS-PU98635-C

CONTENIDO DEL PAQUETE

- Adaptador USB a Ethernet
- CD de controladores
- Guía de instalación rápida

REQUISITOS DEL SISTEMA

- Windows® 10
- O
- Mac OS 10.12, Mac OS 10.13, Mac OS, 10.14 o Mac OS 10.15
- Un puerto de USB disponible

Use este adaptador para conectar a una red de 1000 Mbps desde un puerto USB 3.0 de su computadora de escritorio o laptop.

PREPARACIÓN DEL ADAPTADOR

Nota: el software del controlador debe instalarse antes de conectar el adaptador. El adaptador no necesita estar conectado para que el software se instale. Windows 10 tiene un controlador integrado. Le permite usar las funciones básicas del adaptador sin instalar controladores. Para otros usos, podría necesitar instalar los controladores.

Para instalar en una PC con Windows:

Nota: Si su computadora no cuenta con una unidad de disco, puede descargar el controlador en el sitio www.insigniaproducts.com. Busque el número de modelo (NS-PU98635) para encontrar el controlador en la página del producto. O, conecte una unidad de disco externa a su computadora.

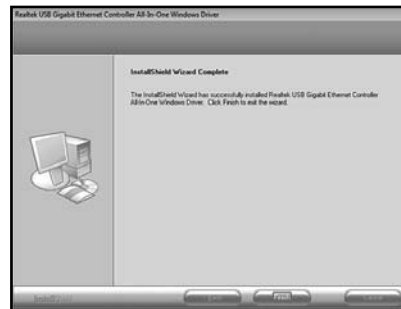
1 Inserte el CD con controladores en la unidad de disco de su computadora. El asistente de instalación se ejecuta.

Nota: si el software no se ejecuta automáticamente, localice y haga doble clic en el archivo **Run.exe** en el CD de controladores.

2 Haga clic en su sistema operativo y sigue las instrucciones en la pantalla.



3 Cuando se termine la instalación, haga clic en **Finish** (Terminar), y reinicie su computadora.



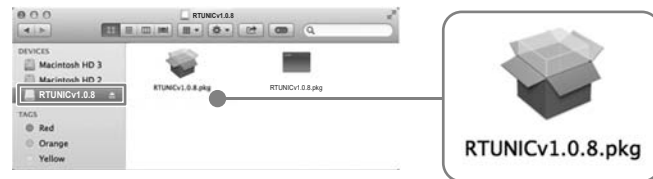
4 Enchufe el conector USB del adaptador en un puerto USB disponible de su computadora.

5 Conecte un cable de red en el puerto Ethernet del adaptador.

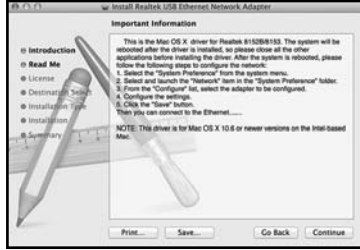
Para instalar en una Mac:

1 Inserte el CD con controladores en la unidad de disco de su computadora.

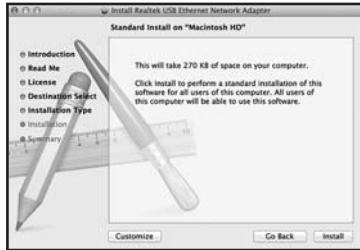
2 En el Finder, seleccione **RTUNICv1.0.8** en **DEVICES** (Dispositivos) y abra **RTUNICv1.0.8.pkg**. Se abre el asistente de instalación (Setup Wizard).



- 3 Cuando se abre la ventana de instalación, haga clic en **Continúe** (Continuar) para comenzar la instalación y siga las instrucciones para realizar la instalación.



El sistema le podría pedirle de entrar su nombre del usuario del sistema y su contraseña durante la instalación.



- 4 Haga clic en **Instalar** (Instalar) y haga clic en **Continúe Instalación** (Continuar instalación).

- 5 Cuando la instalación está terminada, haga clic en **Reiniciar** (Reiniciar) para reiniciar la computadora y terminar la instalación.



- 6 Enchufe el conector USB del adaptador en un puerto USB disponible de su computadora.

- 7 Conecte un cable de red en el puerto Ethernet del adaptador.

LOCALIZACIÓN Y CORRECCIÓN DE FALLAS

Mi computadora no detecta el adaptador

- Verifique que todos los cables están conectados firmemente y correctamente.
- Asegúrese de que los cables estén dañados.
- Pruebe con otro puerto USB.
- Asegúrese de que el controlador esté instalado.

El controlador no se instaló en mi sistema

- Asegúrese de que el adaptador y el cable de red no sean dañados.
- Para comprobar que el controlador esté instalado, váyase (para Windows) a **Control Panel > Device Manager > Network Adapters** (Panel de control > Administrador de dispositivos > Adaptadores de red). Busque para algo como Realtek USB GBE Family Controller.
- Instale nuevamente el controlador con el disco de instalación incluido.
- Cierre temporalmente su firewall por si acaso su programa de antivirus esté impidiendo la instalación del software del controlador.
- Asegúrese que su sistema esté compatible con el controlador. Para más información, refiérase a la sección “Requisitos del sistema”.

AVISOS LEGALES

Información de FCC

Este dispositivo satisface la parte 15 del reglamento FCC. Su utilización está sujeta a las siguientes dos condiciones: (1) este dispositivo no puede causar interferencia dañina, y (2) este dispositivo debe aceptar cualquier interferencia recibida incluyendo interferencias que puedan causar una operación no deseada. Este equipo ha sido sometido a prueba y se ha determinado que satisface los límites establecidos para ser clasificado como dispositivo digital de Clase B, de acuerdo con la Parte 15 del reglamento FCC. Estos límites están diseñados para proporcionar una protección razonable contra interferencias dañinas en un ambiente residencial. Este dispositivo genera, utiliza y puede irradiar energía de radiofrecuencia y, si no es instalado y utilizado de acuerdo a las instrucciones, puede causar interferencias perjudiciales en las comunicaciones de radio. Sin embargo, no se garantiza que no ocurrirá interferencia en una instalación particular. Si el dispositivo causa interferencias perjudiciales en la recepción de la señal de radio o televisión, lo cual puede comprobarse encendiéndolo y apagándolo alternativamente, se recomienda al usuario corregir la interferencia por uno de los siguientes procedimientos:

- Cambie la orientación o la ubicación de la antena receptora.
- Aumente la distancia entre el dispositivo y el receptor.
- Conecte el dispositivo a un tomacorriente de un circuito distinto de aquel al que está conectado el receptor.
- Solicite consejo al distribuidor o a un técnico experto en radio y televisión para obtener ayuda. Cualquier cambio o modificación que no esté aprobada expresamente por la parte responsable por el cumplimiento puede anular la autoridad del usuario para operar el equipo.

ICES-003

Este aparato digital de Clase B cumple con el ICES-003 canadiense;
Cet appareil numérique de la classe B est conforme à la norme NMB-003 du Canada.

GARANTÍA LIMITADA DE UN AÑO

Visite www.insigniaproducts.com para obtener más detalles.

COMUNÍQUESE CON INSIGNIA:

Para obtener servicio al cliente, llame al 877-467-4289 (EE.UU. y Canadá) o 01-800-926-3000 (México)
www.insigniaproducts.com

INSIGNIA es una marca comercial de Best Buy y sus compañías asociadas.
Distribuida por Best Buy Purchasing, LLC
7601 Penn Av. South, Richfield, MN 55423 E.U.A.
© 2019 Best Buy. Todos los derechos reservados.