

**DYNE X**™

**2-Port USB 2.0 PCI card**

Carte PCI USB 2.0 à 2 ports

Tarjeta PCI para USB 2.0 de 2 puertos

**DX-2P2C**

**USER GUIDE**

**GUIDE DE L'UTILISATEUR • GUÍA DEL USUARIO**

# Dynex DX-2P2C 2-Port USB 2.0 Card

## Contents

Introduction .....	2
Important safety instructions .....	2
Setting up the USB card .....	3
Legal notices .....	8
<b>Français .....</b>	<b>9</b>
<b>Español .....</b>	<b>17</b>

## Introduction

The DX-2P2C 2-port USB 2.0 PCI card provides two additional USB 2.0 ports for your computer. With these additional ports, you can connect a USB mouse, keyboard, camera cable, printer, or other high-speed USB devices.

## Important safety instructions

- Always read the safety instructions and *User Guide* carefully. Keep the *User Guide* for future reference.
- When using some operating systems, the driver software must be installed before operation.
- Do not drop or strike the card, or install it in locations exposed to heavy vibrations.
- Do not disassemble or modify the card in any way. Disassembly or modification may not only void the warranty, but also could cause damage or lead to fires or electric shock.

- Do not use or store the card in damp locations. Liquid entering the card may cause damage or lead to fires or electric shock.
- Before removing the card from its anti-static package, safely discharge any static electricity buildup which may damage the computer or the card by touching an unpainted piece of metal on the computer. Handle the card by the metal mounting bracket and printed circuit board edges only. Avoid touching the gold-plated PCI bus contacts and the on-board electronic components.
- This card is for general computer use. It is not to be used for equipment requiring exceptional reliability, particularly when the breakdown or malfunction of this card may jeopardize life or health.

## Setting up the USB card

### System requirements

- Computer with one free PCI slot
- Computer with Windows XP SP1 or higher, Windows ME, Windows 2000, or Windows 98 SE

### Installing the USB card

#### Before installing

- Touch the exposed metal casing on your computer's power supply before taking the card from its anti-static package. This safely discharges any static electricity that may have built up on your body.
- Handle the card by the edges only. Avoid touching the gold-plated PCI bus connectors or the electronic components.

**To install the card:**

- 1 Turn off your computer and unplug the power cord and all cables.
- 2 Remove your computer's case cover. See your computer's user guide for information about removing the cover.
- 3 Locate an available PCI slot. PCI slots are usually white.
- 4 Remove the screw that secures the backplate (the small piece of metal that covers the opening for the PCI card on the back panel of your computer), then remove the backplate. You should store the backplate for future use.
- 5 Carefully insert the card into the PCI slot, seating it firmly into the PCI slot. Do not touch the metal connector on the card.



- 6 Secure the card to the case using the screw you removed from the backplate.
- 7 Reinstall your computer's case cover.
- 8 Plug in the power cord and other cables, then turn on your computer.

## Installing the software drivers

### To install drivers for Windows XP SP1 (or later) and Windows 2000:

**Note:** Driver installation steps may vary from the steps listed below if you use an upgraded operating system. If the screen messages differ from the instructions below, follow the on-screen prompts.

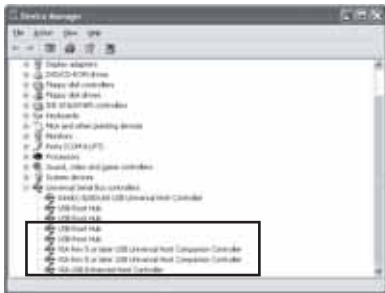
- 1 Make sure that you have installed the card into your computer, then turn on your computer.
- 2 When Windows starts, insert the DX-2P2C CD into your CD or DVD drive.
- 3 Run the file **setup.exe** on the CD. The installation wizard opens.
- 4 Click **Next**.
- 5 Select **Install USB 2.0 Driver**, then click **Next**.
- 6 Click **Yes** to continue. Your computer restarts when the installation is complete.

**Note:** Microsoft EHCI drivers for Windows XP are not included in this package. If the following window appears, please update your system to Windows XP SP1 or SP2, then run the setup program again.



**To verify that your card has been correctly installed:**

- 1 To verify the driver installation, click **Start, Control Panel**, then click **System**. The *System Properties* dialog box opens.
- 2 Click the **Hardware** tab, then click **Device Manger**. The *Device Manager* window opens.



- 3 Double-click **Universal Serial Bus Controllers** or click the plus (+) sign next to it. The following entries should be visible:
  - VIA Rev 5 or later USB Universal Host Companion Controller
  - VIA Rev 5 or later USB Universal Host Companion Controller
  - VIA PCI to USB Enhanced Host Controller
  - USB Root Hub
  - USB Root Hub

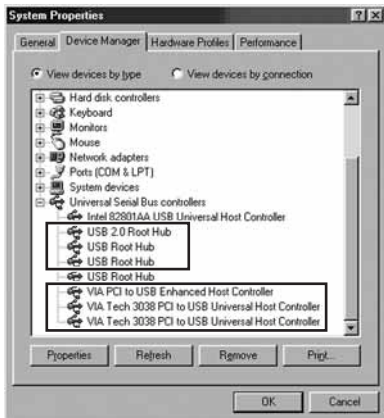
**To install drivers for Windows Me and Windows 98:**

- 1 Make sure that you have installed the card into your computer, then turn on your computer.
- 2 When Windows starts, insert the DX-2P2C CD into your CD or DVD drive.

- 3 Run the file **setup.exe** on the CD. The installation wizard opens.
- 4 Click **Next**.
- 5 Select **Install USB 2.0 Driver**, then click **Next**.
- 6 Click **Finish** to complete the installation. Your computer restarts.

**To verify that your card has been correctly installed:**

- 1 To verify the driver installation, click **Start, Control Panel**, then click **System**. The *System Properties* dialog box opens.
- 2 Click the **Hardware** tab, then click **Device Manger**. The *Device Manager* window opens.



- 3 Double-click **Universal Serial Bus Controllers** or click the plus (+) sign next to it. The following entries should be visible:
  - VIA Tech 3038 PCI to USB Universal Host Controller
  - VIA Tech 3038 PCI to USB Universal Host Controller
  - VIA PCI to USB Enhanced Host Controller
  - USB2.0 Root Hub Device
  - USB Root Hub
  - USB Root Hub

## Uninstalling the drivers

### To uninstall the drivers:

- 1 Insert the DX-2P2C CD into your CD or DVD drive.
- 2 Run the file **setup.exe** on the CD. The installation wizard opens.
- 3 Click **Next**.
- 4 Select **Install USB 2.0 Driver**, then click **Next**.
- 5 Click **Yes** to uninstall the drivers. Your computer restarts when the driver has been completely uninstalled.

## Legal notices

© 2006 Dynex. DYNEX and the DYNEX logo are trademarks of Best Buy Enterprise Services, Inc. Other brands and product names are trademarks or registered trademarks of their respective holders. Specifications and features are subject to change without notice or obligation.

For service and support call (800) 305-2204.

# DX-2P2C de Dynex

## Carte USB 2.0 à 2 ports

### Table des matières

Introduction .....	2
Important safety instructions .....	2
Setting up the USB card .....	3
Legal notices .....	8

### Introduction

La carte PCI USB 2.0 à 2 ports DX-2P2C fournit deux ports USB 2.0 supplémentaires pour ordinateur. Avec ces ports supplémentaires, il est possible de connecter une souris, un clavier, un câble d'appareil photo, une imprimante USB ou d'autres périphériques USB à haut débit.

### Instructions de sécurité importantes

- Lire les instructions de sécurité et le *Guide de l'utilisateur* avec attention. Conserver ce *Guide de l'utilisateur* pour toute référence ultérieure.
- Avec certains systèmes d'exploitation, le pilote doit être installé avant la mise en service.
- Éviter de faire tomber la carte, de l'exposer à un choc violent ou de l'installer dans des endroits soumis à de fortes vibrations.
- Ne pas démonter ou modifier la carte. Le démontage ou la modification de la carte peut non seulement annuler la garantie, mais aussi causer des dommages ou provoquer des incendies ou chocs électriques.

- Ne pas utiliser ou entreposer la carte dans des endroits humides. Le déversement d'un liquide sur la carte peut l'endommager ou provoquer des incendies ou chocs électriques.
- Avant de retirer la carte de son emballage antistatique, décharger toute électricité statique accumulée qui pourrait endommager l'ordinateur ou la carte en touchant une partie métallique non peinte. Manipuler uniquement la carte par le support de montage métallique et les bordures du circuit imprimé. Éviter de toucher les connecteurs plaqués or du bus PCI et les composants électroniques de la carte.
- Cette carte est conçue pour un usage non professionnel de l'ordinateur. Elle ne doit pas être utilisée comme équipement requérant une fiabilité exceptionnelle, surtout si une défaillance ou un fonctionnement défectueux peuvent mettre en danger la vie humaine.

## Configuration de la carte USB

### Configuration système requise

- Un ordinateur avec un connecteur PCI libre
- Un ordinateur avec Windows XP SP1 ou supérieur, Windows ME, Windows 2000 ou Windows 98 SE

### Installation de la carte USB

#### Avant l'installation

- Toucher la partie métallique de l'alimentation électrique de l'ordinateur, avant de sortir la carte de son emballage antistatique. Ceci permet de décharger en toute sécurité l'électricité statique que le corps aurait pu emmagasiner.

- Manipuler la carte uniquement par ses bords. Éviter de toucher les connecteurs plaqués or du bus PCI ou les composants électroniques.

**Pour installer la carte :**

- 1** Mettre l'ordinateur hors tension, puis débrancher le cordon d'alimentation et tous les câbles.
- 2** Enlever le couvercle du boîtier de l'ordinateur. Se reporter au guide de l'utilisateur de l'ordinateur pour toute information sur la façon de retirer le couvercle.
- 3** Localiser un connecteur PCI disponible. Les connecteurs PCI sont en général blancs.
- 4** Enlever la vis de fixation du cache (la petite pièce métallique qui masque l'ouverture de l'emplacement de la carte PCI, sur la face arrière de l'ordinateur), puis le retirer. Ranger le cache métallique pour utilisation ultérieure.
- 5** Insérer délicatement la carte dans le connecteur PCI en appuyant fermement. Ne pas toucher le connecteur métallique sur la carte.



- 6** Fixer la carte sur le châssis en utilisant la vis qui tenait le cache.
- 7** Replacer le couvercle du boîtier de l'ordinateur.

- 8 Connecter le cordon d'alimentation et les autres câbles, puis mettre l'ordinateur sous tension.

## Installation des pilotes

### Pour installer les pilotes pour Windows XP SP1 (ou supérieur) et Windows 2000 :

**Remarque :** Les étapes d'installation du pilote peuvent varier par rapport à celles listées ci-après, en cas d'utilisation d'un système d'exploitation mis à niveau. Si les messages affichés à l'écran diffèrent des instructions ci-dessous, suivre les invites à l'écran.

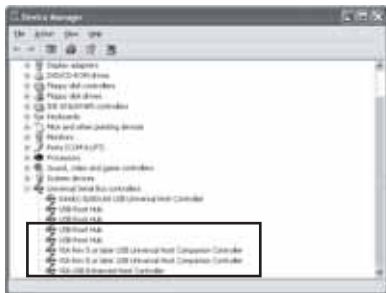
- 1 Vérifier que la carte a bien été installée dans l'ordinateur, puis mettre celui-ci sous tension.
- 2 Au démarrage de Windows, insérer le CD de la carte DX-2P2C dans le lecteur de CD ou de DVD.
- 3 Exécuter le fichier **setup.exe** du CD. L'assistant de configuration s'affiche.
- 4 Cliquer sur **Next** (Suivant).
- 5 Cliquer sur **Install USB 2.0 Driver** (Installer le pilote USB 2.0), puis sur **Next**.
- 6 Cliquer sur **Yes** (Oui) pour continuer. L'ordinateur redémarre quand l'installation du pilote est terminée.

**Remarque :** Les pilotes EHCI de Microsoft pour Windows XP ne sont pas inclus avec ce produit. Si la fenêtre ci-dessous s'affiche, mettre le système à niveau avec Windows XP SP1 ou SP2, puis lancer à nouveau l'application de configuration.



**Pour vérifier que la carte est correctement installée :**

- 1 Pour vérifier l'installation du pilote, cliquer sur **Start** (Démarrer), puis sur **Control Panel** (Panneau de configuration), puis sur **System** (Système). La boîte de dialogue *System Properties* (Propriétés du système) s'ouvre.
- 2 Cliquer sur l'onglet **Hardware** (Matériel), puis sur **Device Manager** (Gestionnaire de périphériques). La fenêtre *Device Manager* (Gestionnaire de périphériques) s'ouvre.



- 3 Double-cliquer sur **Universal Serial Bus Controllers** (Contrôleurs de bus série universel [USB]) ou cliquer sur le signe plus (+) à côté. Les entrées suivantes doivent être affichées :
  - VIA Rev 5 or later USB Universal Host Companion Controller (Contrôleur hôte Companion universel USB Rév. 5 ou ultérieur VIA)
  - VIA Rev 5 or later USB Universal Host Companion Controller (Contrôleur hôte Companion universel USB Rév. 5 ou ultérieur VIA)
  - VIA PCI to USB Enhanced Host Controller (Contrôleur d'hôte étendu PCI vers USB VIA)
  - USB Root Hub (Concentrateur USB racine)
  - USB Root Hub (Concentrateur USB racine)

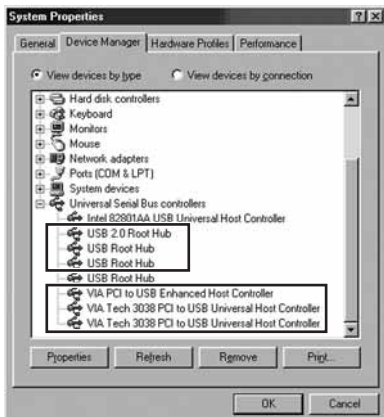
**Pour installer les pilotes pour Windows Me et Windows 98 :**

- 1 Vérifier que la carte a bien été installée dans l'ordinateur, puis mettre celui-ci sous tension.
- 2 Au démarrage de Windows, insérer le CD de la carte DX-2P2C dans le lecteur de CD ou de DVD.
- 3 Exécuter le fichier **setup.exe** du CD. L'assistant de configuration s'affiche.
- 4 Cliquer sur **Next** (Suivant).
- 5 Cliquer sur **Install USB 2.0 Driver** (Installer le pilote USB 2.0), puis sur **Next** (Suivant).
- 6 Cliquer sur **Finish** (Terminer) pour terminer l'installation du pilote. L'ordinateur redémarre.

**Pour vérifier que la carte est correctement installée :**

- 1 Pour vérifier l'installation du pilote, cliquer sur **Start** (Démarrer), puis sur **Control Panel** (Panneau de configuration), puis sur **System** (Système). La boîte de dialogue *System Properties* (Propriétés du système) s'ouvre.

- 2 Cliquer sur l'onglet **Hardware** (Matériel), puis sur **Device Manager** (Gestionnaire de périphériques). La fenêtre *Device Manager* (Gestionnaire de périphériques) s'ouvre.



- 3 Double-cliquer sur **Universal Serial Bus Controllers** (Contrôleurs de bus série universel [USB]) ou cliquer sur le signe plus (+) à côté. Les entrées suivantes doivent être affichées :
  - VIA Tech 3038 PCI to USB Universal Host Controller (Contrôleur d'hôte PCI vers USB universel VIA Tech 3038)
  - VIA Tech 3038 PCI to USB Universal Host Controller (Contrôleur d'hôte PCI vers USB universel VIA Tech 3038)
  - VIA PCI to USB Enhanced Host Controller (Contrôleur d'hôte étendu PCI vers USB VIA)

- USB2.0 Root Hub Device (Concentrateur racine USB 2.0)
- USB Root Hub (Concentrateur USB racine)
- USB Root Hub (Concentrateur USB racine)

## Désinstallation des pilotes

### Pour désinstaller les pilotes :

- 1 Insérer le CD de la carte DX-2P2C dans le lecteur de CD ou de DVD.
- 2 Exécuter le fichier **setup.exe** du CD. L'assistant de configuration s'affiche.
- 3 Cliquer sur **Next** (Suivant).
- 4 Cliquer sur **Install USB 2.0 Driver** (Installer le pilote USB 2.0), puis sur **Next** (Suivant).
- 5 Cliquer sur **Yes** (Oui) pour désinstaller les pilotes. L'ordinateur redémarre quand le pilote a été complètement désinstallé.

## Avis juridiques

©2006 Dynex. DYNEX et le logo de DYNEX sont des marques de commerce de Best Buy Enterprise Services, Inc. Les autres noms de marques et de produits mentionnés sont des marques de commerce ou des marques déposées de leurs propriétaires respectifs. Les spécifications et caractéristiques sont susceptibles d'être modifiées sans préavis.

Pour l'assistance technique, appeler le (800) 305-2204.

# **DX-2P2C de Dynex Tarjeta para USB 2.0 de 2 puertos**

## **Contenido**

Introduction .....	2
Important safety instructions .....	2
Setting up the USB card .....	3
Legal notices .....	8

## **Introducción**

La tarjeta PCI para USB 2.0 de 2 puertos DX-2P2C le provee 2 puertos USB 2.0 adicionales para su computadora. Con estos puertos adicionales, puede conectar un ratón, un teclado, un cable para cámara, una impresora, u otros dispositivos USB de alta velocidad.

## **Instrucciones importantes de seguridad**

- Siempre lea cuidadosamente las instrucciones de seguridad y la *Guía del Usuario*. Guarde la *Guía del usuario* como referencia.
- Al usar algunos sistemas operativos, el software del controlador debe instalarse antes del funcionamiento.
- No deje caer ni golpee la tarjeta, ni la instale en lugares expuestos a vibración excesiva.
- No desensamble ni modifique la tarjeta de ninguna manera. El desensamblaje o la modificación podría no solamente anular la garantía, sino que causar daño, o provocar un incendio o un choque eléctrico.

- No use ni almacene la tarjeta en lugares húmedos. El ingreso de líquido en la tarjeta puede causar daño o provocar un incendio o un choque eléctrico.
- Antes de sacar la tarjeta de su paquete antiestático, descargue de manera segura cualquier electricidad estática acumulada que puede dañar la computadora o la tarjeta si se toca una pieza de metal sin pintura en la computadora. Manipule la tarjeta tocando sólo el soporte de montaje metálico y los bordes de la tarjeta de circuito impreso. Evite tocar los contactos del bus PCI con recubrimiento de oro y los componentes electrónicos de la tarjeta.
- Esta tarjeta está diseñada para uso general de computadora. No se debe usar para equipos que requieren una fiabilidad excepcional, particularmente cuando la descompostura o mal funcionamiento puede poner en peligro vidas o salud.

## Instalación de la tarjeta USB

### Requisitos de sistema

- Computadora con una ranura PCI disponible
- Computadora con Windows XP SP1 más reciente, Windows ME, Windows 2000 o Windows 98 SE

### Instalación de la tarjeta USB

#### Antes de instalar

- Toque el exterior metálico expuesto de la fuente de alimentación eléctrica de su computadora antes de retirar la tarjeta de su paquete antiestático. Esto descarga de manera segura la electricidad estática que puede haberse acumulado en su cuerpo.

- Manipule la tarjeta únicamente por las orillas. Evite tocar los conectores del bus PCI con recubrimiento de oro y los componentes electrónicos.

**Para instalar la tarjeta:**

- 1** Apague su computadora y desconecte el cable de alimentación y todos los demás cables.
- 2** Quite la cubierta de la caja de la computadora. Vea la guía del usuario de su computadora para obtener información acerca de cómo quitar la cubierta.
- 3** Ubique una ranura PCI disponible. Las ranuras PCI generalmente son de color blanco.
- 4** Quite el tornillo que fija la placa posterior (el pequeño elemento metálico que cubre la abertura de la tarjeta PCI en el panel posterior de su computadora), luego quite la placa posterior. Debería guardar la placa posterior para uso futuro.
- 5** Inserte cuidadosamente la tarjeta en la ranura PCI, asentándola firmemente en la ranura. No toque el conector de metal de la tarjeta.



- 6** Fije la tarjeta a la caja usando el tornillo que quitó de la placa posterior.
- 7** Vuelva a instalar la cubierta de la caja de la computadora.

- 8 Enchufe el cable de alimentación y los demás cables, luego encienda la computadora.

## Instalación de los controladores de software

### Para instalar controladores para Windows XP SP1 (o más reciente) y Windows 2000:

*Nota: Los pasos de instalación del controlador pueden variar de los pasos listados a continuación si usa un sistema operativo que se ha actualizado. Si los mensajes de pantalla no son los mismos que los de las instrucciones, siga los apuntes de pantalla.*

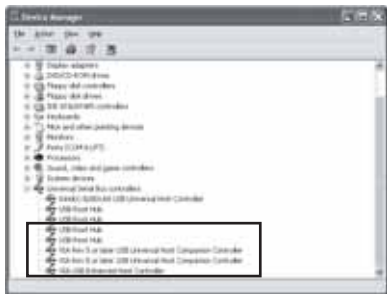
- 1 Verifique que ha instalado la tarjeta en su computadora y luego enciéndala.
- 2 Cuando se haya iniciado Windows, inserte el CD del DX-2P2C en la unidad de CD o DVD.
- 3 Ejecute el archivo **setup.exe** en el CD. Se abre el asistente de instalación.
- 4 Haga clic en **Next** (Siguiete).
- 5 Seleccione **Install USB 2.0 Driver** (Instalar controlador USB 2.0), luego haga clic en **Next** (Siguiete).
- 6 Haga clic en **Yes** (Sí) para continuar. Su computadora reiniciará cuando haya concluido la instalación.

*Nota: Los controladores EHCI de Microsoft para Windows XP no se incluyen en este paquete. Si la siguiente ventana aparece, favor actualice su sistema a Windows XP SP1 o SP2, luego ejecute el programa de instalación nuevamente.*



**Para verificar que su tarjeta ha sido instalada correctamente:**

- 1 Para verificar la instalación del controlador, haga clic en **Start** (Inicio), en **Control Panel** (Panel de control) y luego haga clic en **System** (Sistema). Se abrirá el cuadro de diálogo *System Properties* (Propiedades del sistema).
- 2 Haga clic en la lengüeta **Hardware**, y luego haga clic en **Device Manager** (Administrador de dispositivos). Se abre la ventana *Device Manager* (Administrador de dispositivos).



- 3 Haga doble clic en **Universal Serial Bus Controllers** (Controladores de bus en serie universales) o haga clic en el signo más (+) situado a su lado. Las siguientes líneas deben estar visibles:
  - VIA Rev 5 or later USB Universal Host Companion Controller (Controlador de host universal USB Companion VIA Rev 5 o posterior)
  - VIA Rev 5 or later USB Universal Host Companion Controller (Controlador de host universal USB Companion VIA Rev 5 o posterior)
  - VIA PCI to USB Enhanced Host Controller (Controlador de host Mejorado PCI a USB VIA )

- USB Root Hub (Concentrador Raíz USB)
- USB Root Hub (Concentrador Raíz USB)

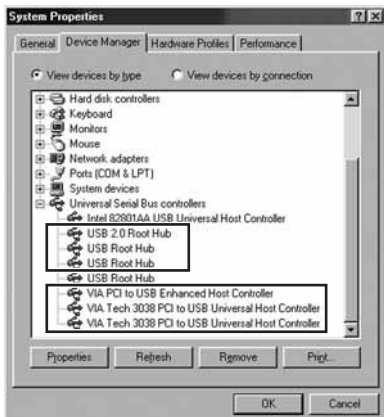
**Para instalar los controladores para Windows Me y Windows 98:**

- 1 Verifique que ha instalado la tarjeta en su computadora y luego enciéndala.
- 2 Cuando se haya iniciado Windows, inserte el CD del DX-2P2C en la unidad de CD o DVD.
- 3 Ejecute el archivos **setup.exe** en el CD. Se abre el asistente de instalación.
- 4 Haga clic en **Next** (Siguiete).
- 5 Seleccione **Install USB 2.0 Driver** (Instalar controlador USB 2.0), luego haga clic en **Next** (Siguiete).
- 6 Para finalizar la instalación, haga clic en **Finish** (Finalizar). Su computadora reiniciará.

**Para verificar que su tarjeta ha sido instalada correctamente:**

- 1 Para verificar la instalación del controlador, haga clic en **Start** (Inicio), en **Control Panel** (Panel de control) y luego haga clic en **System** (Sistema). Se abrirá el cuadro de diálogo *System Properties* (Propiedades del sistema).

- 2 Haga clic en la lengüeta **Hardware**, y luego haga clic en **Device Manager** (Administrador de dispositivos). Se abre la ventana *Device Manager* (Administrador de dispositivos).



- 3 Haga doble clic en **Universal Serial Bus Controllers** (Controladores de bus en serie universales) o haga clic en el signo más (+) situado a su lado. Las siguientes líneas deben estar visibles:
- VIA Tech 3038 PCI to USB Universal Host Controller (Controlador de host universal PCI a USB 3038 de VIA Tech)
  - VIA Tech 3038 PCI to USB Universal Host Controller (Controlador de host universal PCI a USB 3038 de VIA Tech)
  - VIA PCI to USB Enhanced Host Controller (Controlador de host Mejorado PCI a USB VIA)

- USB2.0 Root Hub Device (Dispositivo Concentrador Raíz USB 2.0)
- USB Root Hub (Concentrador Raíz USB)
- USB Root Hub (Concentrador Raíz USB)

## Desinstalación de los controladores

### Para desinstalar los controladores:

- 1 Inserte el CD del DX-2P2C en su unidad de CD o DVD.
- 2 Ejecute el archivo **setup.exe** en el CD. Se abre el asistente de instalación.
- 3 Haga clic en **Next** (Siguiete).
- 4 Seleccione **Install USB 2.0 Driver** (Instalar controlador USB 2.0), luego haga clic en **Next** (Siguiete).
- 5 Haga clic en **Yes** (Sí) para desinstalar los controladores. La computadora reiniciará cuando el controlador se ha desinstalado completamente.

## Avisos legales

©2006 Dynex. DYNEX y el logotipo de DYNEX son marcas comerciales de Best Buy Enterprise Services, Inc. Otras marcas y nombres de productos son marcas comerciales o marcas registradas de sus respectivos dueños. Las especificaciones y características están sujetas a cambio sin aviso previo u obligación.

Para reparación y soporte llamar al (800) 305-2204.



[www.dyneproducts.com](http://www.dyneproducts.com) (800) 305-2204  
Distributed by Best Buy Purchasing, LLC  
7601 Penn Ave. South, Richfield, MN 55423 U.S.A.  
Distribué par Best Buy Purchasing, LLC  
7601 Penn Ave. South, Richfield, MN 55423 É.-U.  
Distribuido por Best Buy Purchasing, LLC  
7601 Penn Ave. South, Richfield, MN 55423 U.S.A.

**DYNE X**™