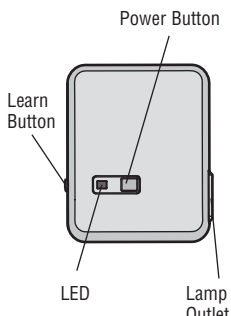


OVERVIEW

The Smart Lamp Control offers a convenient way to control the lights in your home. It can be programmed to be controlled from anywhere with your smartphone and the Chamberlain MyQ® App*. The Smart Lamp Control is also compatible with up to 8 Security+ 2.0® remote controls **OR** a combination of up to 8 MyQ® enabled garage door openers. This product is not recommended for control of household appliance or fans. Not for use with 3-way or 4-way switch combinations.

SPECIFICATIONS

Fluorescent	600W / 5A
Tungsten	600W / 5A
LED	600W / 5A
Electronic Ballast (Fluorescent)	599W / 4.99A
Re-lamp with listed SBCFL only, 599W total, maximum	



⚠ WARNING

To prevent possible **SERIOUS INJURY** or **DEATH** from electrocution or fire, the light control is **ONLY** for indoor use.

NOTICE: To comply with FCC and/or Industry Canada (IC) rules, adjustment or modifications of this transceiver are prohibited. THERE ARE NO USER SERVICEABLE PARTS.

This device complies with Part 15 of the FCC rules and IC RSS-210. Operation is subject to the following two conditions: (1) this device may not cause harmful interference, and (2) this device must accept any interference received, including interference that may cause undesired operation.



WARNING: This product can expose you to chemicals including lead, which are known to the State of California to cause cancer or birth defects or other reproductive harm. For more information go to www.P65Warnings.ca.gov

MODES OF OPERATION

The Smart Lamp Control can be programmed to the MyQ® app*, to a Security+ 2.0® remote control, or to a MyQ® enabled garage door opener.

SMARTPHONE OPERATION:

Allows you to activate the Smart Lamp Control from your smartphone or tablet and set schedules to switch your lights on/off at customized times.



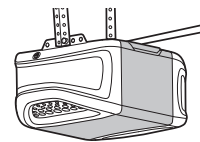
REMOTE CONTROL OPERATION:

Allows you to activate the Smart Lamp Control from a remote control.



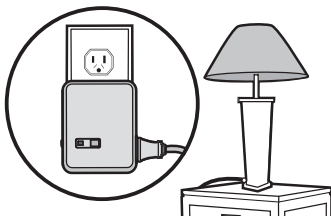
GARAGE DOOR OPENER OPERATION:

Allows you to synchronize the Smart Lamp Control with your garage door opener lights. **Example:** The garage door opener lights are set to automatically turn off after 4 ½ minutes, the Smart Lamp Control will also turn off after 4 ½ minutes.

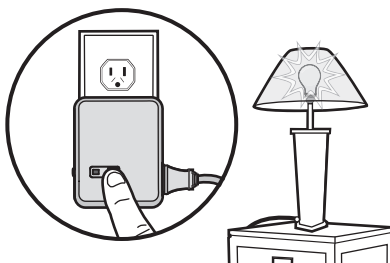


INSTALLATION & PROGRAMMING

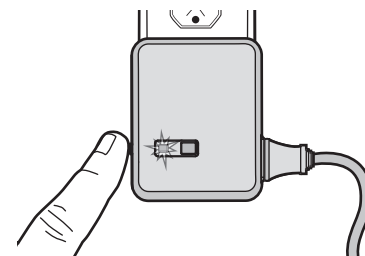
- 1 Plug the lamp into the Smart Lamp Control and plug the Smart Lamp Control into an electrical outlet (the LED on the Smart Lamp Control will flash). **NOTE:** Make sure the lamp is switched ON.



- 2 If the lamp is not ON, press and release the Power button on the Smart Lamp Control to turn the lamp ON.



- 3 Press and release the Learn button on the Smart Lamp Control (the LED on the Smart Lamp Control will light).

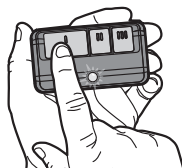


- 4
 - Download the Chamberlain MyQ® App*.
 - Create or sign-in to your account and follow the in-app instructions to add the Smart Lamp Control to your MyQ® account.



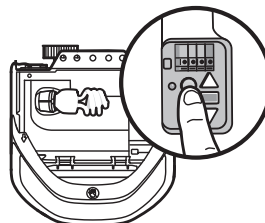
OR

Press the button on the remote control.

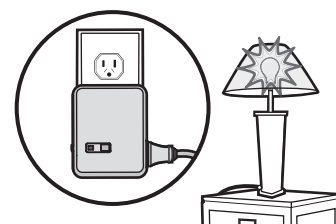


OR

Press the Learn button on the garage door opener.



The lamp's light bulb will blink and the LED on the Smart Lamp Control will turn OFF when the device has been programmed.



*Smartphone control requires a MyQ® Garage, Smart Garage Hub, MyQ® Internet Gateway, or Wi-Fi® Garage Door Opener.

TO ERASE ALL PROGRAMMING

Press and hold the Learn button on the Smart Lamp Control for 6 seconds. All programming is now erased.

ONE YEAR LIMITED WARRANTY

The Chamberlain Group, Inc. warrants to the first consumer purchaser of this product that it is free from defect in materials and/or workmanship for a period of 1 year from the date of purchase.

Para Manual en Español ir a:

www.chamberlain.com/CatalogResourcesV3/en-us/shared/files/tucmanuals/114A4275SP.pdf

1-800-528-9131

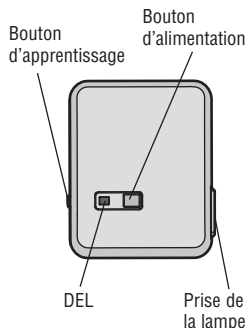
www.chamberlain.com

APERÇU

La commande d'éclairage intelligente offre une façon commode de commander les lampes de votre résidence. Elle peut être programmée pour commander l'éclairage de n'importe où avec votre téléphone intelligent et l'appli Chamberlain MyQ®. La commande d'éclairage intelligente est également compatible avec 8 télécommandes Security+ 2.0® OU un ensemble allant jusqu'à huit ouvre-portes de garage activés par MyQ®. Ce produit n'est PAS recommandé pour commander les appareils ménagers ou les ventilateurs. Il ne doit pas être utilisé avec des ensembles d'interrupteurs à 3 ou 4 voies.

CARACTÉRISTIQUES

Fluorescent 600W / 5A
Tungstène 600W / 5A
DEL 600W / 5A
Ballast électronique (fluorescent) 599W / 4,99A
Remplacement par une lampe de type SBCFL uniquement, 599W au total, au maximum



⚠️ AVERTISSEMENT

Pour éviter d'éventuelles BLESSURES GRAVES ou LA MORT par électrocution ou incendie, la commande d'éclairage n'est réservée qu'à un usage intérieur.

REMARQUE : Pour être conforme aux normes de la FCC et d'Industrie Canada (IC), il est interdit d'ajuster ou de modifier ce récepteur. IL N'Y A AUCUNE PIÈCE QUE L'UTILISATEUR PEUT RÉPARER.

Cet appareil est conforme à la Partie 15 du Règlement de la FCC et à la norme CNR-210 d'IC. Son fonctionnement est soumis aux deux conditions suivantes : 1) cet appareil ne doit pas causer d'interférences nuisibles et 2) cet appareil doit accepter toute interférence reçue, y compris les interférences qui peuvent perturber le fonctionnement.



AVERTISSEMENT : Ce produit peut vous exposer à des produits chimiques comme le plomb, reconnu par l'État de la Californie comme cause de cancers, d'anomalies congénitales et d'autres problèmes liés à la reproduction. Pour plus d'informations, visitez www.P65Warnings.ca.gov

MODES DE FONCTIONNEMENT

La commande d'éclairage intelligente peut être programmée à l'appli MyQ®, à une télécommande Security+ 2.0® ou à un ouvre-porte de garage activé par MyQ®.

FONCTIONNEMENT PAR TÉLÉPHONE INTELLIGENT :

Vous permet d'activer la commande d'éclairage intelligente à partir de votre téléphone intelligent ou tablette et de configurer des horaires pour allumer ou éteindre vos lampes à des heures déterminées.

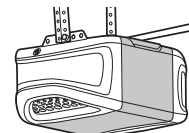


FONCTIONNEMENT DE LA TÉLÉCOMMANDE :

Vous permet d'activer la commande d'éclairage intelligente à partir d'une télécommande.



FONCTIONNEMENT DE L'OUVRE-PORTE DE GARAGE : Vous permet de synchroniser la commande d'éclairage intelligente aux lampes de votre ouvre-porte de garage. **Exemple :** L'éclairage de l'ouvre-porte de garage est réglé pour s'éteindre automatiquement au bout de 4 1/2 minutes et la commande d'éclairage intelligente s'éteindra également au bout de 4 1/2 minutes.



INSTALLATION ET PROGRAMMATION

1 Brancher la lampe dans la commande d'éclairage intelligente et brancher la commande dans une prise électrique (la DEL de la commande intelligente clignotera).
REMARQUE : Assurez-vous que la lampe est allumée.

2 Si la lampe n'est pas en fonction, enfoncer et relâcher le bouton de mise sous tension sur la commande d'éclairage intelligente pour allumer la lampe.

3 Enfoncer et relâcher le bouton d'apprentissage sur la commande d'éclairage intelligente (la DEL de la commande intelligente s'allumera).

4

- Télécharger l'appli Chamberlain MyQ®.
- Créer un compte ou ouvrir une session sur votre compte existant et suivre les instructions dans l'appli pour ajouter la commande d'éclairage intelligente à votre compte MyQ®.

OU Appuyer sur le bouton de la télécommande.

OU Appuyer sur le bouton d'apprentissage de l'ouvre-porte de garage.

L'ampoule de la lampe clignotera et la DEL sur la commande intelligente s'éteindra une fois que le dispositif aura été programmé.

*La commande par téléphone intelligent exige un dispositif MyQ® Garage, un concentrateur pour garage intelligent, une passerelle Internet MyQ® ou un ouvre-porte de garage Wi-Fi®.

POUR SUPPRIMER TOUTE LA PROGRAMMATION

Enfoncer et tenir le bouton d'apprentissage sur la commande d'éclairage intelligente pendant six secondes. Toute la programmation sera alors supprimée.

GARANTIE LIMITÉE DE UN AN

The Chamberlain Group, Inc. garantit ce produit au premier acheteur au détail contre tout défaut de matériel ou de fabrication pendant une période d'un an à compter de la date d'achat.

Wi-Fi® is a registered trademark of Wi-Fi Alliance.
Wi-Fi® est une marque déposée de Wi-Fi Alliance.
© 2017, The Chamberlain Group, Inc.
All Rights Reserved
Tous droits réservés

1-800-528-9131

www.chamberlain.com