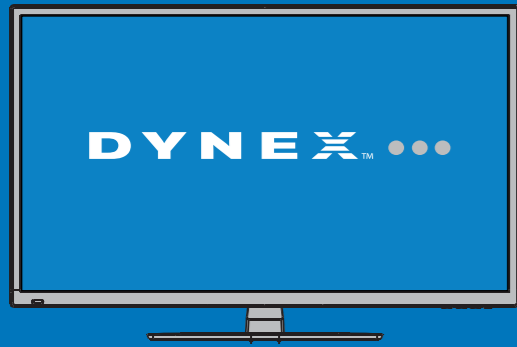


# GUÍA DE INSTALACIÓN RÁPIDA

Televisor LED de 40 pulg.  
DX-40D510NA15

## Gracias

por su compra de este televisor Dynex de alta calidad. Esperamos que disfrute de la calidad y fiabilidad de este televisor por muchos años.

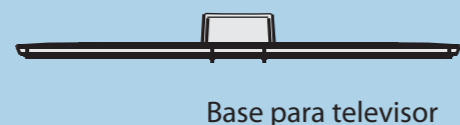
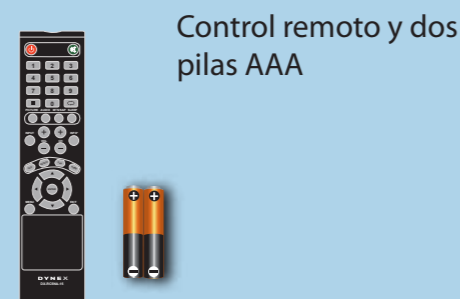


## ¡CONSULTE SU GUÍA DEL USUARIO EN LÍNEA!

No le suministramos la Guía del usuario con el producto, pero está disponible en línea. Visite el sitio [www.dynexproducts.com](http://www.dynexproducts.com) haga clic en **Support & Service** (Asistencia y servicio), ingrese el número de su modelo en el campo **Manual, Firmware, Drivers & Product Information** (Guía, Firmware, Controladores e Información del producto) y haga clic en **Search** (Búsqueda).

**¡CUIDADO!**  
No enchufe el cable de alimentación hasta que los otros equipos sean conectados.

### Accesorios incluidos



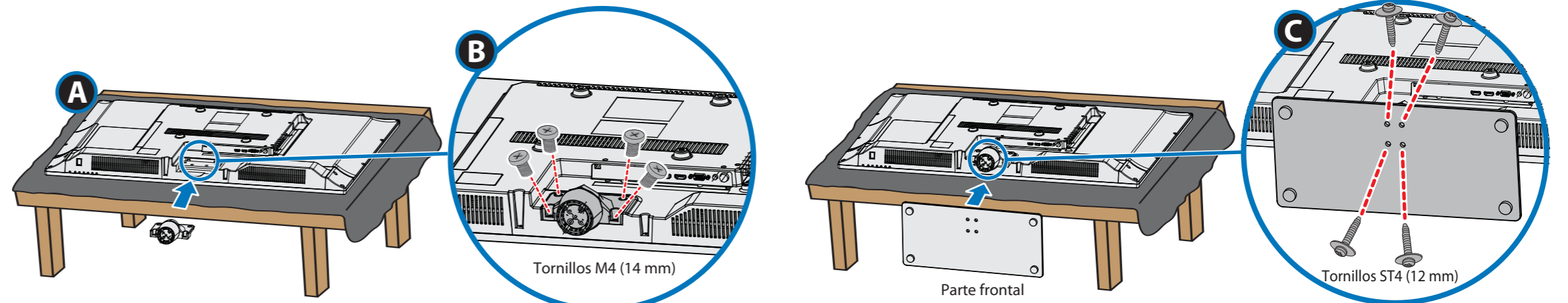
## 1 PARA EMPEZAR

### ¿Cómo fijar la base a mi televisor?

(no para el montaje en pared)

**Necesitará:** un destornillador Phillips y una superficie acolchonada para colocar el televisor.

- A** Coloque cuidadosamente el televisor con la pantalla hacia abajo, sobre una superficie acolchonada y limpia para proteger la pantalla.
- B** Sujete la columna de la base al televisor con los cuatro tornillos M4 x 14 mm suministrados (son los más largos).
- C** Ubique la parte frontal de la base del televisor y sujétela a su columna con los cuatro tornillos ST4 x 12 mm suministrados (son los más cortos).

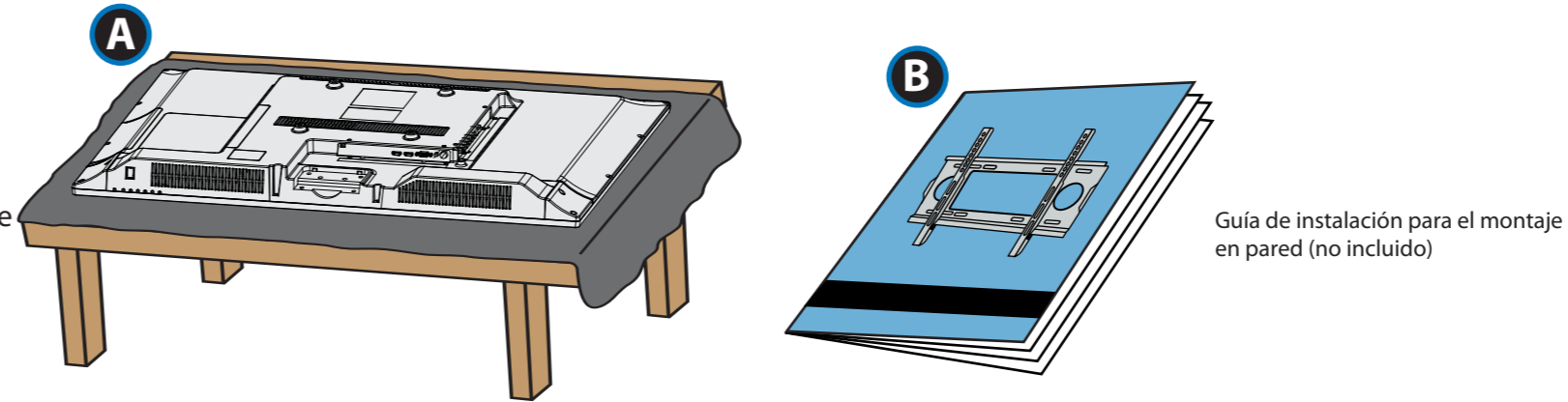


- 0 -

### ¿Cómo preparar mi televisor para montaje en pared?

(no para uso con la base del televisor)

- A** Coloque cuidadosamente el televisor con la pantalla hacia abajo, sobre una superficie acolchonada y limpia.
- B** Vea las instrucciones que vienen con el soporte de montaje en pared para la información de cómo montar correctamente su televisor.



## ¿Qué cables tiene usted?

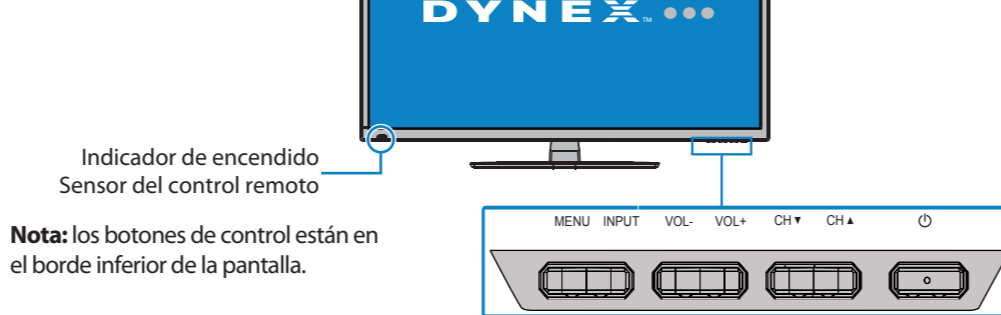
Su televisor cuenta con varias tomas para la conexión de otros equipos. Para obtener un video de óptima calidad, conecte un equipo a la mejor conexión disponible.

CALIDAD DE VIDEO	TIPO DE TOMA	CONECTOR DEL CABLE
<b>ÓPTIMA</b>	HDMI video/audio	
<b>MEJOR</b>	Video de componentes y audio analógico	
<b>BUENA</b>	Video compuesto y audio analógico (AV)	
<b>BUENA</b>	Coaxial video/audio	

**Nota:** también se puede conectar un equipo con DVI a su televisor. Consulte su *Guía del usuario* en línea para instrucciones sobre la conexión.

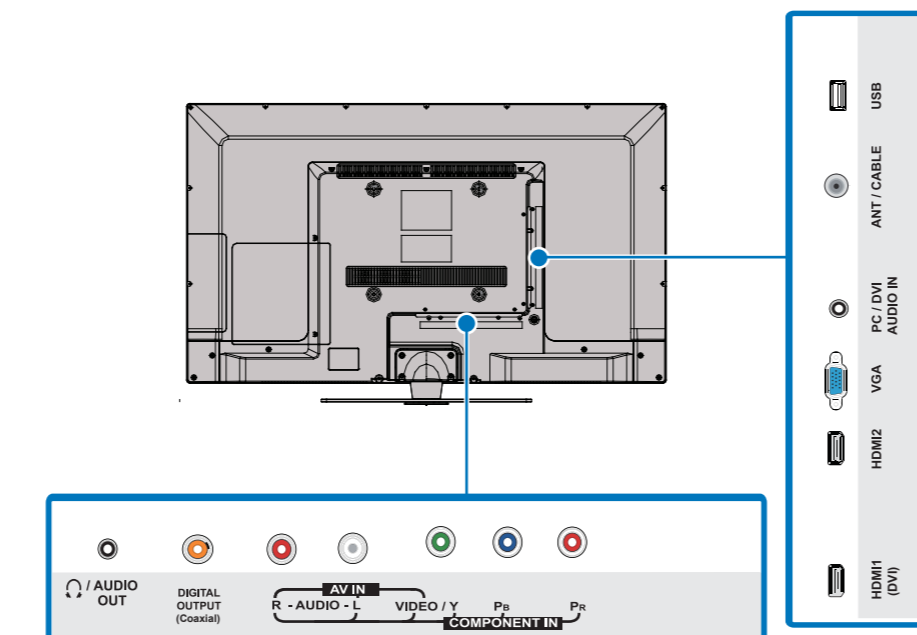
### Características

#### Vista frontal



**Nota:** los botones de control están en el borde inferior de la pantalla.

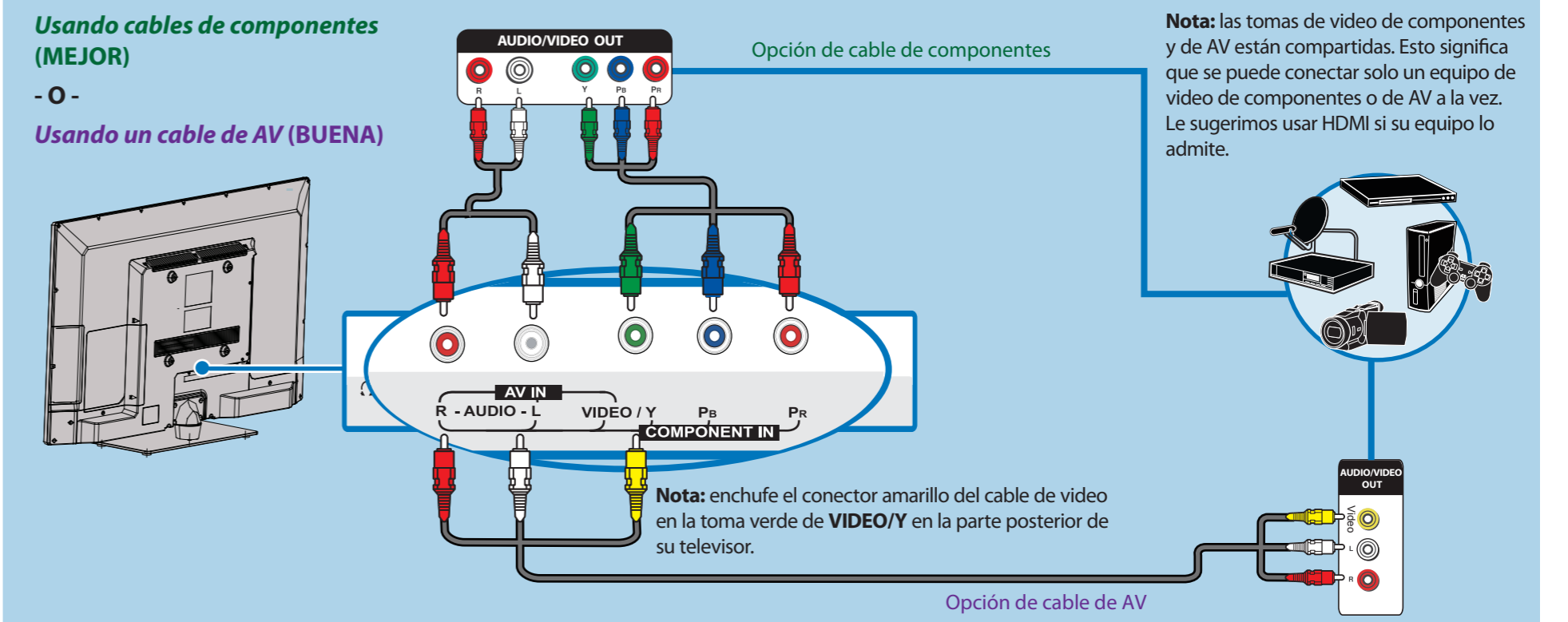
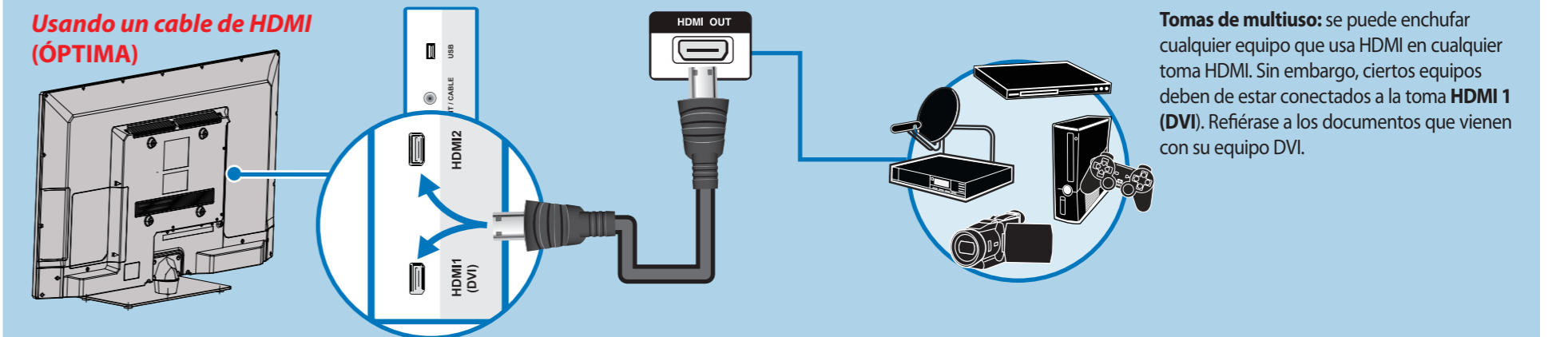
#### Vista posterior



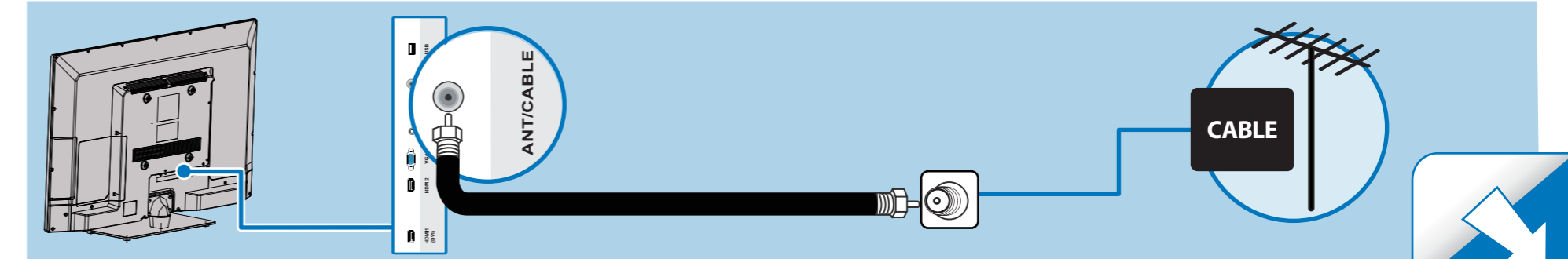
**Nota:** las ilustraciones no corresponden necesariamente al diseño de su televisor.

## 2 REALIZACIÓN DE LAS CONEXIONES

### ¿Cómo puedo mirar televisión (receptor de cable o satélite) o conectar un equipo tal como un reproductor de DVD o de discos Blu-ray, una consola de videojuegos o videocámara?



### ¿Cómo conectar mi televisor a una antena o una toma de TV por cable de pared?



VERSO

### 3 CONEXIÓN DE LOS EQUIPOS DE AUDIO

#### ¿Cómo conectar mi televisor a altavoces externos?

**Usando audio digital**

**Nota:** refiérase a las instrucciones que vinieron con sus altavoces para obtener más información.

En su televisor, active la opción **Digital Audio/SPDIF** (Audio digital/SPDIF) en el menú de audio (**AUDIO**) a **PCM**.

**Usando audio analógico**

**Nota:** refiérase a las instrucciones que vinieron con sus altavoces para obtener más información.

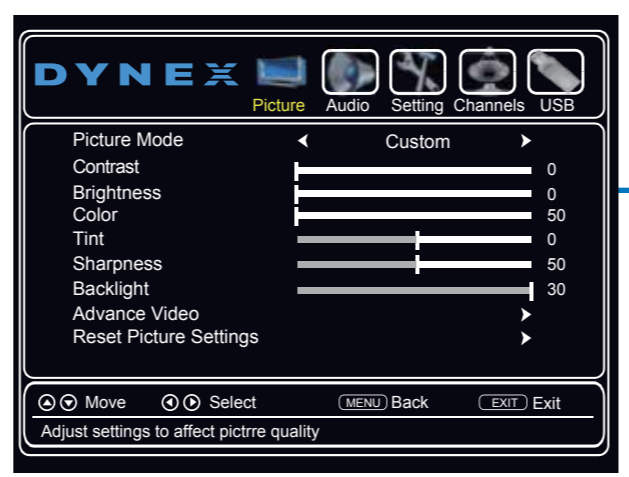
### Usando su control remoto

**INPUT SOURCE**

- TV
- COMP/AV
- HDMI1
- HDMI2
- VGA
- USB(Photos)

**¿Cuál son las opciones de tamaño de pantalla?**

- NORMAL:** la relación de aspecto original está conservada. Barras negras se muestran si el contenido no es de pantalla ancha (16:9).
- ZOOM:** expande la imagen para llenar la pantalla. La parte inferior y superior de la imagen puede estar cortada.
- ANCHA:** use esta opción para ver el contenido grabado en la relación de aspecto de 16:9 (Pantalla ancha).
- CINE:** estira la imagen a los bordes pero mantiene una imagen clara en el centro.
- AUTO:** ajusta automáticamente la imagen según el tamaño de la pantalla y del programa de televisión. Seleccione esta opción si no sabe qué relación de aspecto escoger. **Nota:** Auto sólo está disponible cuando el zoom automático (**Auto Zoom**) en el menú de canales (**Channels**) está activado (**On**).



- Encendido:** Para encender o apagar su televisor.
- SILENCIAR:** Para silenciar el sonido.
- Botones numéricos:** Para ingresar los números de canales.
- REGRESAR:** Para regresar al canal anterior.
- APAGADO AUTOMÁTICO:** Para ajustar el temporizador de apagado automático.
- MTS/SAP:** Televisión analógica: para alternar entre mono, estéreo y audio secundario para programas analógicos. Televisión digital: para seleccionar el idioma del audio para el canal actual.
- INFO\*:** Para abrir la información de estado del televisor.
- Canal:** Para cambiar los canales del televisor.
- INICIO:** Para abrir el menú de pantalla.
- FAV:** Para mostrar la lista de canales favoritos.
- SALIR:** Para cerrar el menú de pantalla.
- Flechas:** Para navegar en los menús de pantalla.
- IMAGEN:** Para seleccionar el modo de video.
- AUDIO:** Para seleccionar el modo de audio.
- ENTRADA:** Para abrir la lista de FUENTES DE ENTRADA.
- Volumen:** Para cambiar el volumen.
- SUBTÍTULOS OPTATIVOS:** Para activar y desactivar los subtítulos optativos.
- RELACIÓN DE ASPECTO:** Para cambiar cómo se muestra la imagen en la pantalla.
- MENÚ:** Para abrir el menú de pantalla.
- ENTRAR:** Para confirmar las selecciones o los cambios.

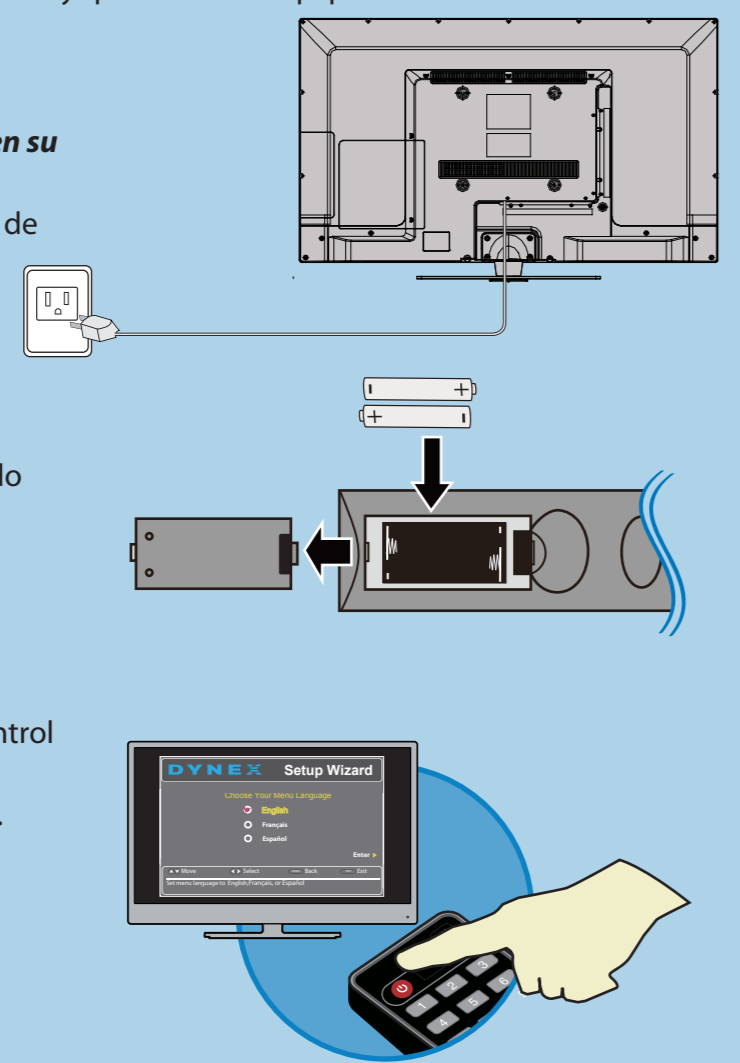
### 4 ENCENDIDO DE MI TELEVISOR

#### ¿Cuándo puedo encender mi televisor?

Puede encender su televisor después de haber fijado la base del televisor o de haberlo montado en pared y que todos los equipos son conectados.

**Cuando su televisor está instalado en su lugar:**

- 1 Enchufe el cable de alimentación de CA en un tomacorriente.
- 2 Remueve la cubierta del control remoto e instale las pilas, haciendo corresponder los símbolos + y -.
- 3 Presione **Encendido** en su control remoto.
- 4 Siga las instrucciones de pantalla.



### Ya tengo un control remoto universal. ¿Cómo lo puedo programar para controlar mi televisor?

Si ya tiene un control remoto universal y quiere programarlo para funcionar con su televisor en lugar de usar el control remoto de Dynex suministrado, refiérase a la tabla de los códigos comunes.

CÓDIGOS DE TV PARA CONTROL REMOTO UNIVERSAL	
DECODIFICADOR DE CABLE, RECEPTOR DE SATÉLITE U OTRO DECODIFICADOR	
<b>Cablevision</b>	068, 069, 078, 096, 100, 164, 168, 229, 026
<b>Charter</b>	2002, 1204, 1423, 1517, 0171, 1963, 0463, 1463, 0842, 1326, 167, 415, 424, 450, 456, 461, 507, 523, 567, 577, 586
<b>Comcast</b>	10171, 11204, 11326, 11463, 11517, 11641, 11780, 11785, 11892, 11963, 12002
<b>Cox</b>	1326, 1463
<b>Direct TV</b>	10171, 11204, 11326, 11517, 11564, 11641, 11963, 12002
<b>Dish Network</b>	720
<b>Time Warner</b>	400, 450, 461, 456, 10463, 1463, 0463
<b>Tivo</b>	0091
<b>Verizon</b>	0198, 0490
CONTROLES REMOTOS UNIVERSALES	
<b>One for All</b>	0054
<b>Philips</b>	0198, 0490
<b>RCA</b>	135
<b>Sony</b>	068, 069, 078, 096



Para una lista actualizada de los códigos para otros proveedores de cable y marcas de controles remotos universales, escanee este código QR o visite el sitio [www.dynexproducts.com/remotecodes](http://www.dynexproducts.com/remotecodes)

**Garantía limitada de un año**  
Visite [www.dynexproducts.com](http://www.dynexproducts.com) para más información.

**¿Necesita ayuda adicional?**  
¡Consulte su *Guía del usuario* en línea! Esta guía completa incluye desde las funcionalidades más avanzadas. No le suministramos la Guía del usuario con el producto, pero está disponible en línea. Visite el sitio [www.dynexproducts.com](http://www.dynexproducts.com), haga clic en **Support & Service** (Asistencia y servicio), ingrese el número de su modelo en el campo **Manual, Firmware, Drivers & Product Information** (Guía, Firmware, Controladores e Información del producto) y haga clic en **Search** (Búsqueda).

**Estamos a su disposición**  
[www.dynexproducts.com](http://www.dynexproducts.com)  
Para el servicio al cliente llame al: **800-305-2204** (mercados estadounidense y canadiense)

DYNEX es una marca comercial registrada de BBY Solutions, Inc. Registrada en ciertos países. Distribuido por Best Buy Purchasing, LLC7601 Penn Av. South, Richfield, MN 55423 E.U.A.

© 2014 BBY Solutions, Inc. Todos los derechos reservados  
1-800-305-2204  
[www.dynexproducts.com](http://www.dynexproducts.com)  
Hecho en China