

INSIGNIA™

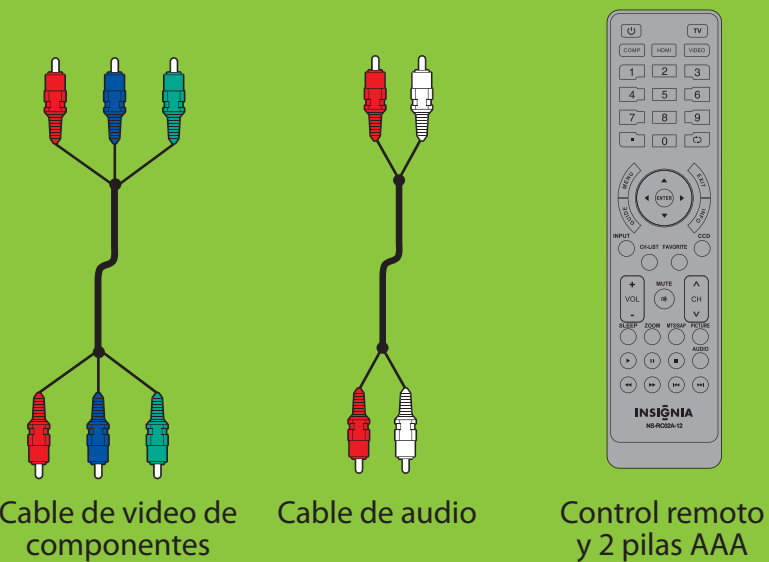
HDTV LCD 1080p de 42"/46"

GUÍA DE INSTALACIÓN RÁPIDA

NS-42L780A12 /NS-46L780A12

Gracias

por su compra de este televisor Insignia de alta calidad. Esperamos que disfrute de la calidad y fiabilidad de este producto por muchos años.

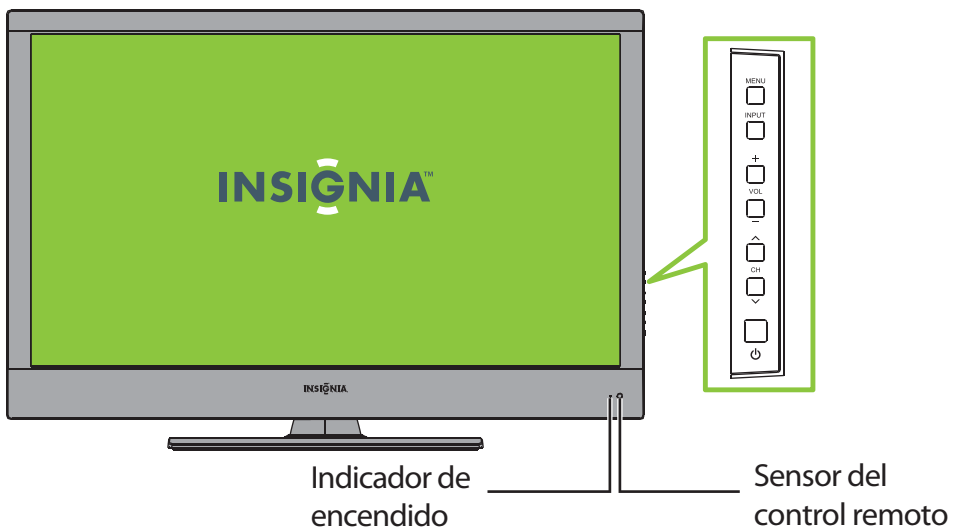


¡NUESTRA PRIORIDAD, LA ECOLOGÍA!

No le suministramos la *Guía del usuario* con el producto, pero está disponible en línea. Visite el sitio www.insigniaproducts.com, haga clic en **Support & Service** (Asistencia y servicio), ingrese el número de su modelo en el campo Product Search (Búsqueda de producto) y haga clic en **Search** (Búsqueda).

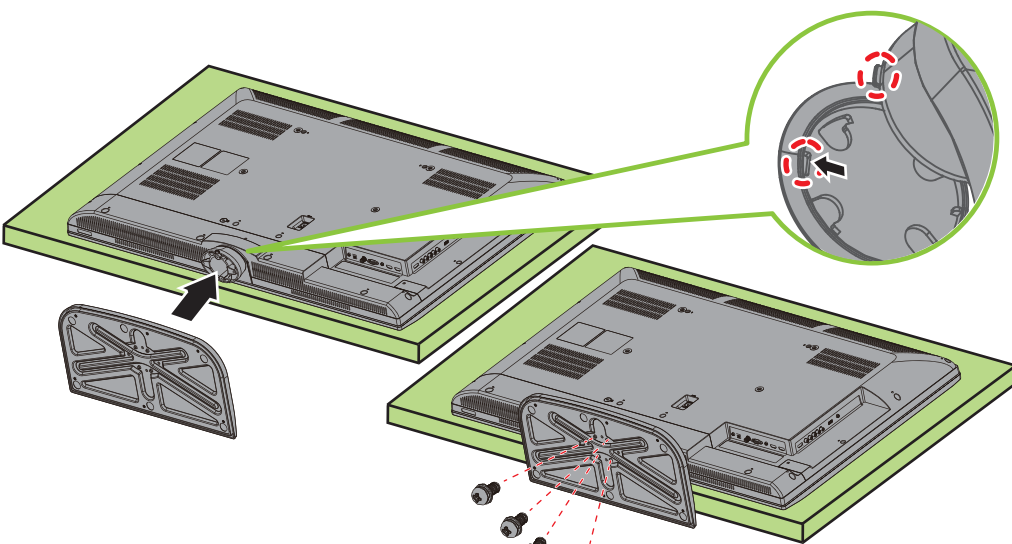


Vista frontal



Instalación de la base

- 1 Coloque cuidadosamente el televisor con la pantalla hacia abajo, sobre una superficie acolchonada y limpia para protegerlo de daños y rayones.
- 2 Alinee e inserte la base en el soporte como se muestra.
- 3 Fije la base al televisor con los cuatro tornillos suministrados.



Instalación de un soporte para montaje en pared

- 1 Coloque cuidadosamente el televisor con la pantalla hacia abajo, sobre una superficie acolchonada y limpia para protegerlo de daños y rayones.
- 2 Remueva los cuatro tornillos que fijan la base al soporte y remueva la base.
- 3 Remueva los cuatro tornillos que fijan la columna de la base y remueva la base.
- 4 Fije el soporte de montaje en pared a su televisor usando los agujeros de montaje en la parte posterior de su televisor. Vea las instrucciones que vienen con el soporte de montaje en pared para la información de cómo colgar correctamente su televisor.

Advertencia

Este aparato está diseñado para ser soportado por un soporte de montaje en pared listado por UL.

Identificación de los cables

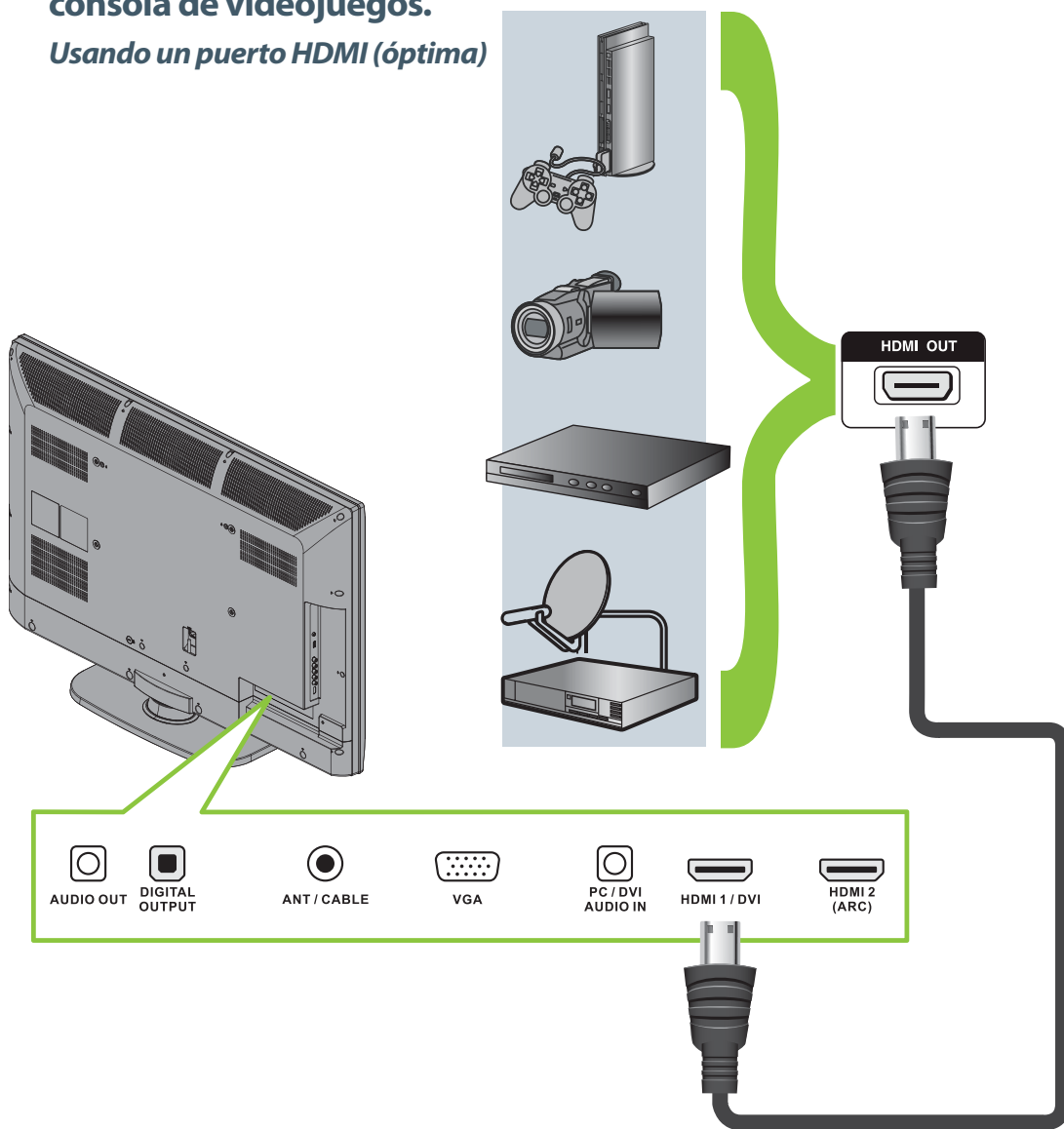
Su televisor cuenta con varios tipos de conexiones para la conexión de otros equipos. Para obtener el video de óptima calidad, conecte un equipo a la mejor conexión disponible.

| Tipo de conexión | Calidad de video | Conector del cable |
|--|------------------|--------------------|
| HDMI video/audio | Óptima | |
| Video de componentes y audio analógico | Mejor | |
| Video compuesto y audio analógico | Buena | |

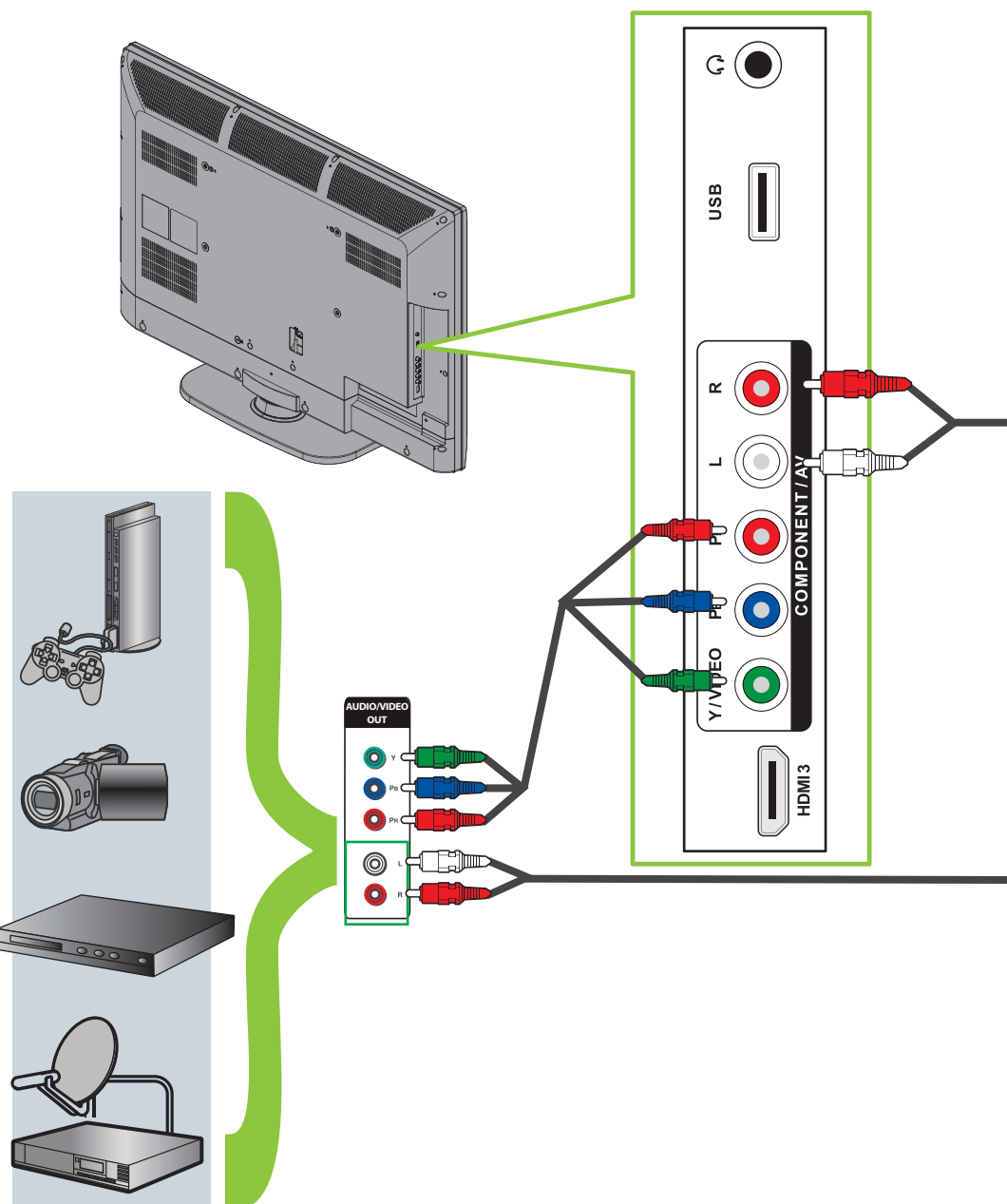
Se puede usar la toma HDMI 1 para conectar un equipo con DVI a su televisor. Necesitará conectar un adaptador HDMI a DVI en un extremo del cable HDMI que se conecta a la toma del equipo con DVI.

Conexión de un reproductor de DVD o de DVD Blu-ray, de una caja decodificadora para TV por cable, de un receptor de satélite, videocámara o de una consola de videojuegos.

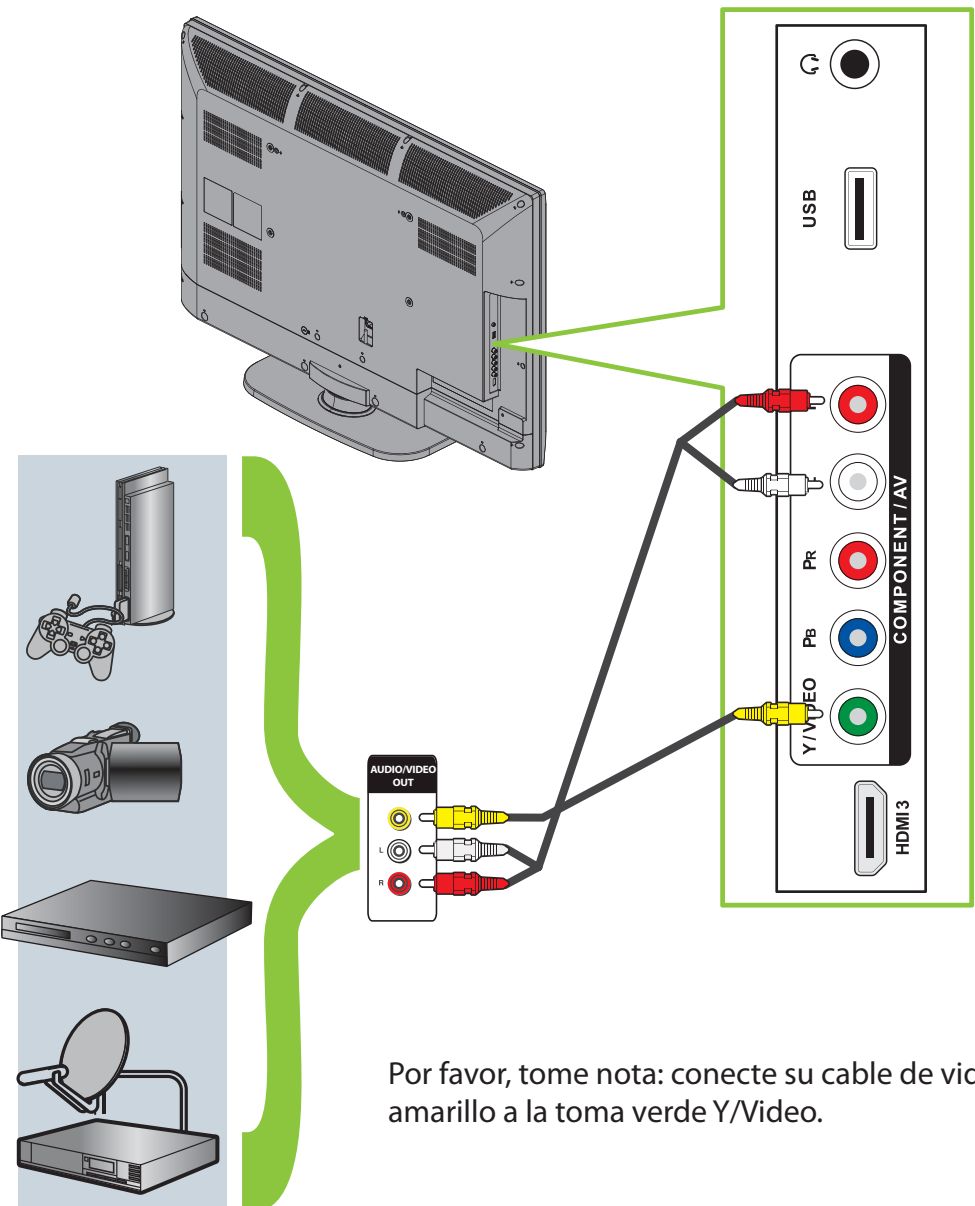
Usando un puerto HDMI (óptima)



Uso de cables de componentes (mejor)



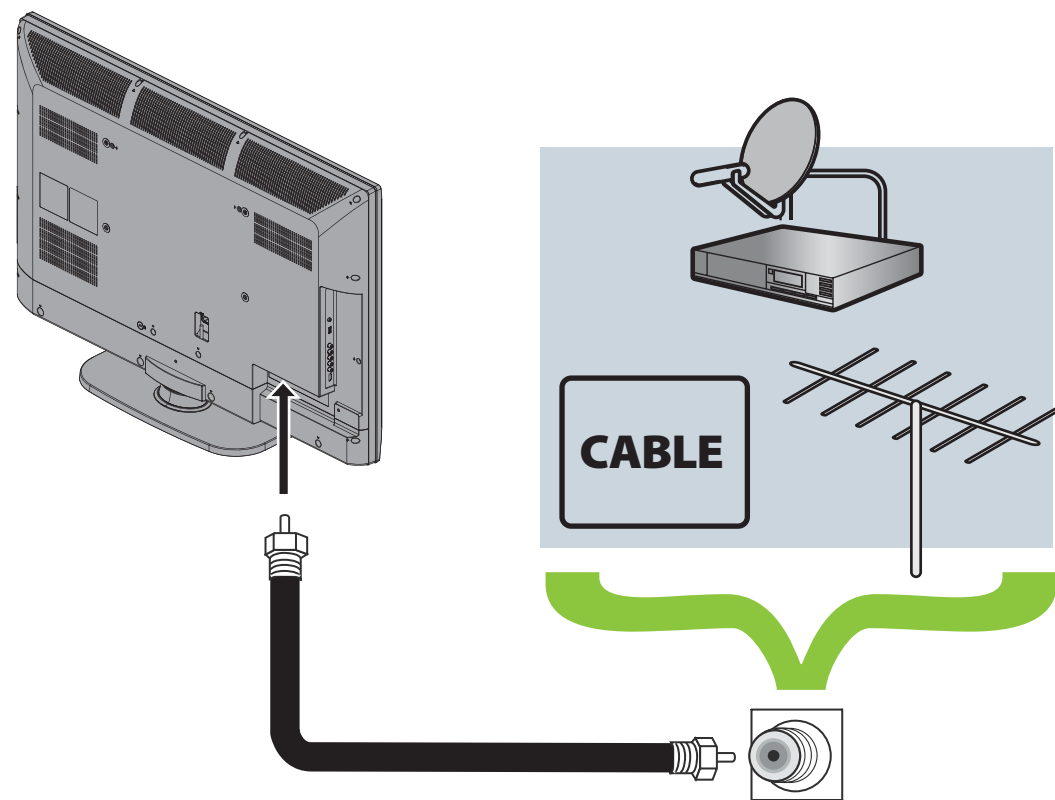
Uso del cable de componentes (buena)



Por favor, tome nota: conecte su cable de video amarillo a la toma verde Y/Video.

Conexión a una toma de pared de antena/TV por cable

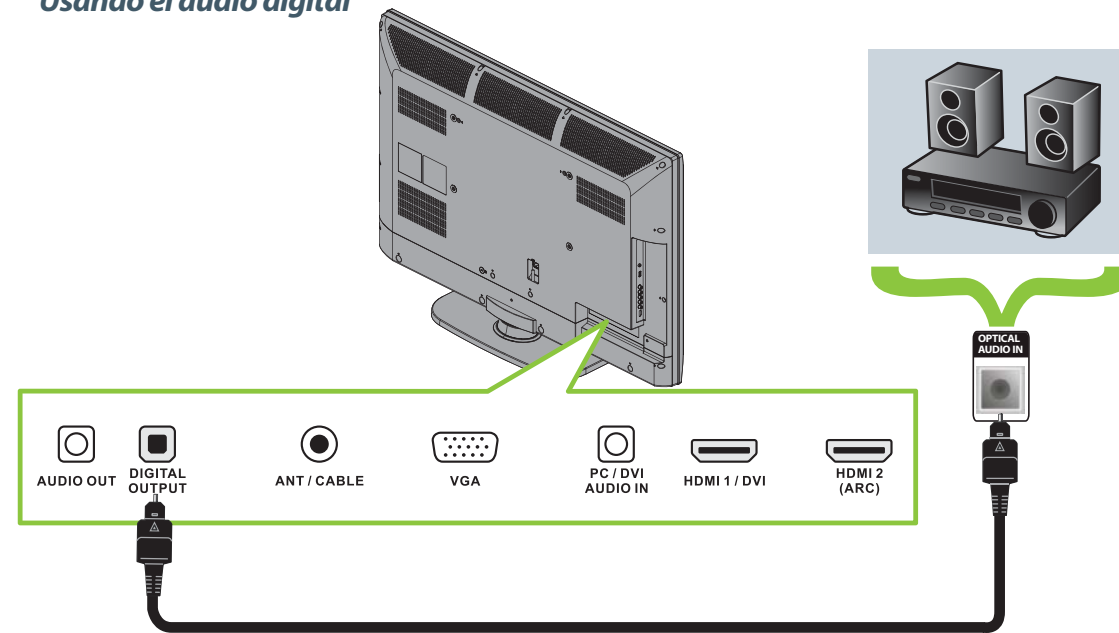
Conecte un cable coaxial (no se incluye) a la toma de antena/TV por cable (ANT/CABLE) en la parte posterior de su televisor y a la toma de pared de antena/TV por cable.



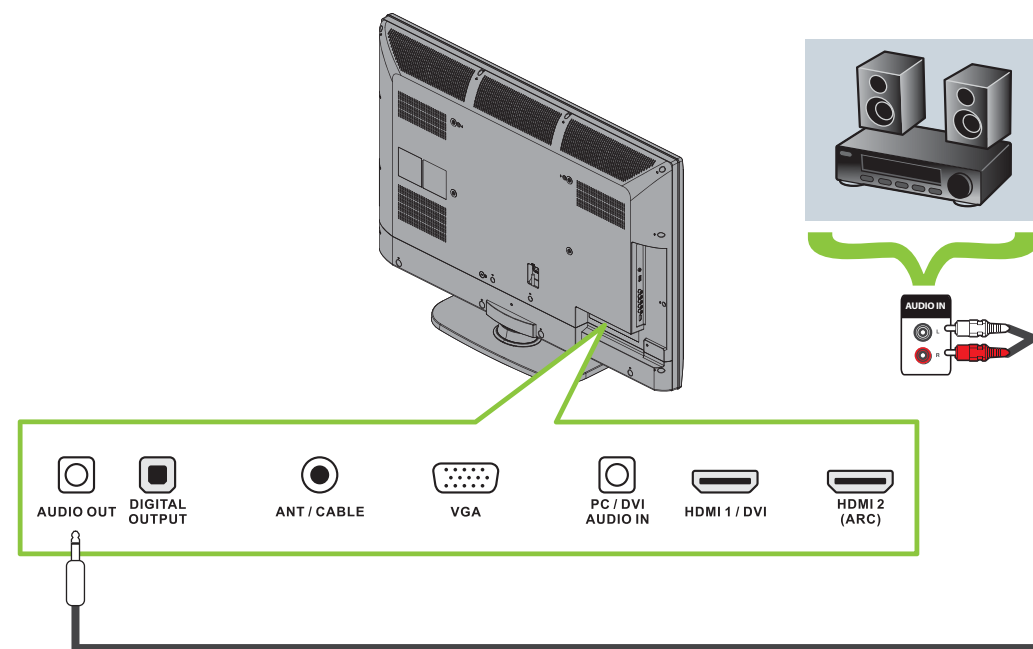
HDTV LCD 1080p de 42"/46" | GUÍA DE INSTALACIÓN RÁPIDA | NS-42L780A12 y NS-46L780A12

Conexión de un sistema de cine en casa

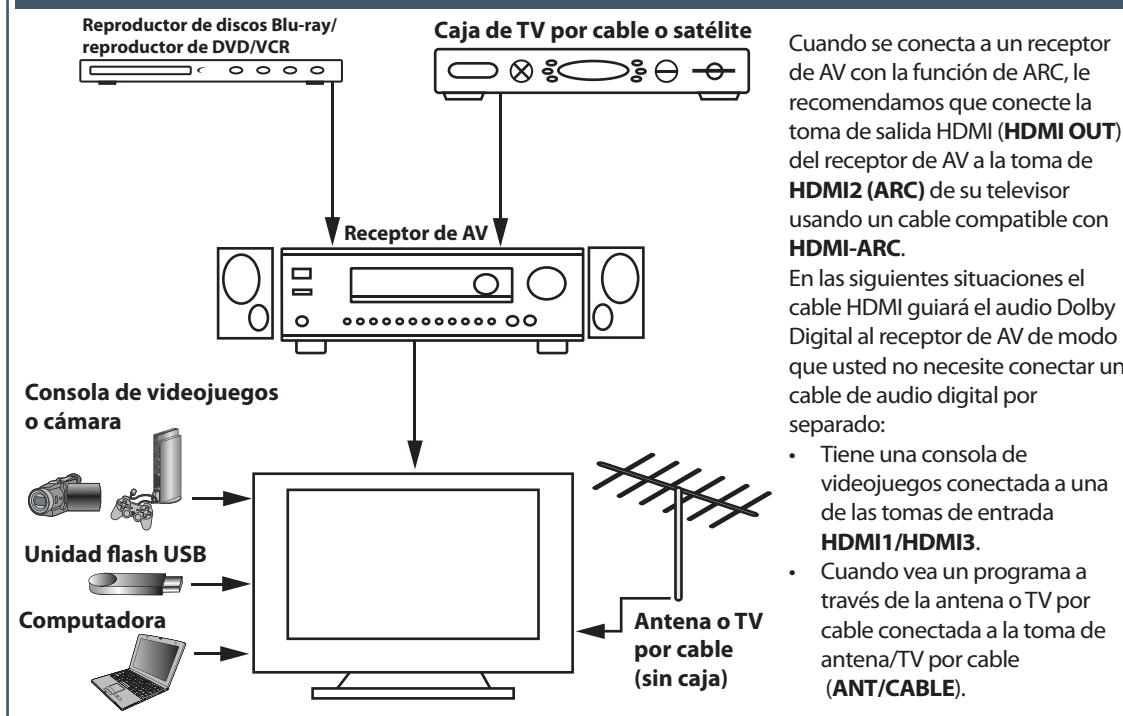
Usando el audio digital



Usando el audio analógico

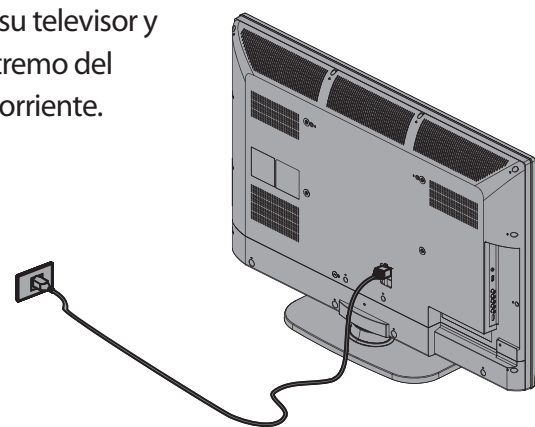


Conexión de un sistema de cine en casa con múltiples dispositivos



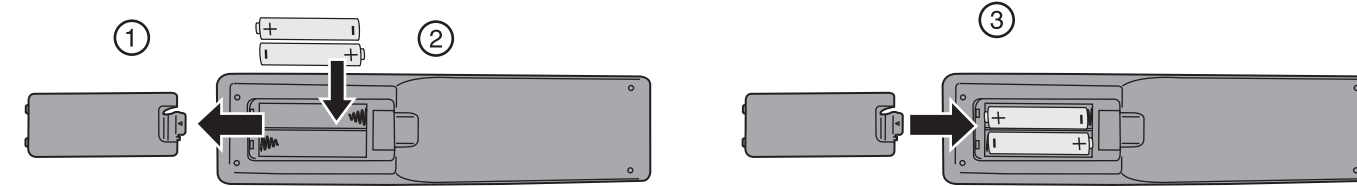
Conexión de la alimentación

Enchufe el cable de alimentación de CA en la toma de entrada de CA (**AC IN**) en la parte posterior de su televisor y enchufe el otro extremo del cable en un tomacorriente.

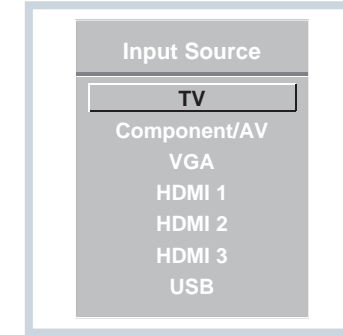
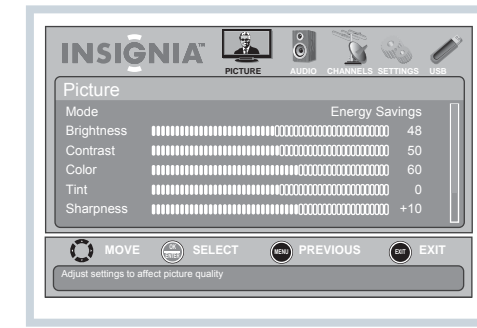


Configuración y uso de su control remoto

1 Presione el botón de liberación situado en la parte posterior del control remoto para remover la cubierta del compartimiento de las pilas.



2 Inserte dos pilas AAA en el compartimiento de pilas. Verifique que los símbolos + y - en las pilas correspondan con los símbolos + y - en el compartimiento de las pilas.
3 Vuelva a colocar la cubierta.



Relación de aspecto

Normal:
Muestra la relación de aspecto original de con barras negras verticales al lado izquierdo y derecho de la pantalla.
Muestra la relación de aspecto 4:3 si la fuente de entrada es de 480i, 480p.
Muestra la relación de aspecto 16:9 si la fuente de entrada es de 720p, 1080i, 1080p.

Zoom:
Expande la imagen para llenar la pantalla. Se puede cortar la parte inferior y superior de la imagen.

Ancha:
Use esta opción para ver el contenido grabado en la relación de aspecto de 16:9 (Pantalla ancha).

Cine:
Estira la imagen a los bordes pero mantiene una imagen clara en el centro.

Auto:
Ajusta automáticamente la imagen basado en el tamaño de la pantalla y del programa de televisión. **Nota:** auto está disponible solamente cuando el zoom automático está activado (On) en el menú los canales (CHANNELS).

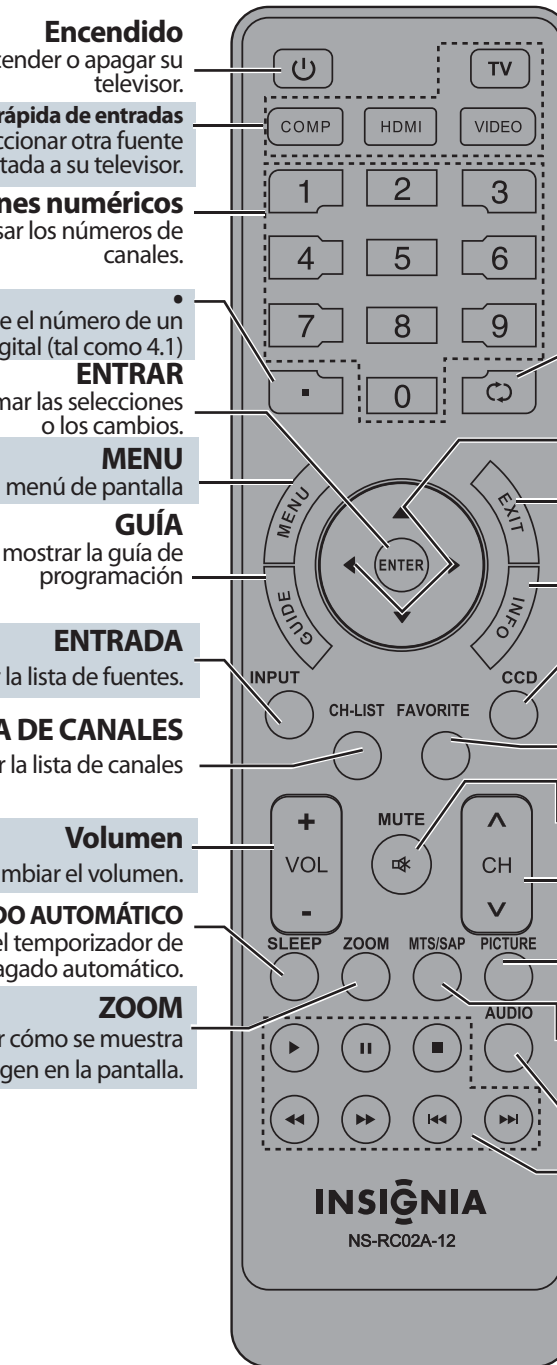
Programación de su control remoto

Para programar su control remoto universal para que funcione con su televisor nuevo Insignia, consulte la siguiente tabla para encontrar los códigos comunes. Si encuentra problemas al programar su control remoto o necesita un código diferente para el control remoto, visite www.insigniaproducts.com para obtener los últimos códigos para control remoto.

| Control remoto universal | | Códigos de TV para control remoto universal | | | | | | | | | |
|--------------------------|------------|---|---|---|---|---|------------|--|--------------|---------------------------------------|------------|
| | | TV por cable/satélite/cajas decodificadoras | | | | | | | | | |
| One for All | Philips | RCA | Sony | Cablevision | Charter | Comcast | Cox | Direct TV | Dish Network | Time Warner | Tivo |
| 0054 | 0198, 0490 | 135 | 068, 069, 078, 096, 100, 164, 168, 229, 026 | 068, 069, 078, 096, 100, 164, 168, 229, 026 | 2002, 1204, 1423, 1517, 0171, 1963, 0463, 1463, 0842, 1326, 167, 415, 424, 450, 456, 461, 507, 523, 567, 577, 586 | 10171, 11204, 11326, 11463, 11517, 11641, 11780, 11785, 11892, 11963, 12002 | 1326, 1463 | 10171, 11204, 11326, 11517, 11564, 11641, 11963, 12002 | 720 | 400, 450, 461, 456, 10463, 1463, 0463 | 0091 |
| | | | | | | | | | | | 0198, 0490 |

Turning on your TV for the first time

- Conecte el cable de alimentación a su televisor y a un tomacorriente, luego presione (encendido). El indicador de encendido se enciende color azul y se abrirá la pantalla de elección del idioma del menú (*Choose Your Menu Language*).
- Presione o para resaltar un idioma y presione **ENTER** (Entrar). Se abre la pantalla para elegir el ajuste de la hora (*Choose Your Time Setting*) con la opción **Mode** (Modo) resaltada.
- Presione o para seleccionar **Auto** o **Manual**. Si selecciona **Auto**, la fecha y la hora se ajustan automáticamente con la señal de TV digital. Si selecciona **Manual**, se puede cambiar la fecha y la hora manualmente. Presione **ENTER** (Entrar). La pantalla *Choose your Picture Mode* (Elija su Modo de imagen) se abre.
- Presione o para resaltar **Home Mode** (Modo de casa) o **Retail Mode** (Modo comercial), y presione **ENTER** (Entrar). Si selecciona **Retail Mode**, aparecerá un mensaje para confirmar su selección. Seleccione **Yes** (Sí) o **No**. El modo comercial (**Retail Mode**) no permite ahorrar energía. Se abre la pantalla *Choose your TV source* (Elija su fuente de TV).
- Presione o para resaltar **Antenna** (Antena), **Cable** (TV por cable), o **Cable/Satellite Box** (Caja decodificadora de TV por cable o satélite). Si selecciona **Antenna** (Antena) o **Cable** (TV por cable), su televisor busca automáticamente los canales disponibles. La búsqueda puede durar varios minutos. Si selecciona **Cable/Satellite box** (Caja de cable o satélite), su televisor no necesita buscar los canales.



Encendido
Para encender o apagar su televisor.

Selección rápida de entradas
Para seleccionar otra fuente conectada a su televisor.

Botones numéricos
Para ingresar los números de canales.

Entre el número de un subcanal digital (tal como 4.1)

ENTRAR
Para confirmar las selecciones o los cambios.

MENU
Para abrir el menú de pantalla

GUÍA
Para mostrar la guía de programación

ENTRADA
Para abrir la lista de fuentes.

LISTA DE CANALES
Para abrir la lista de canales

Volumen
Para cambiar el volumen.

APAGADO AUTOMÁTICO
Para ajustar el temporizador de apagado automático.

ZOOM
Para cambiar cómo se muestra la imagen en la pantalla.

REGRESAR
Para regresar al canal anterior.

Flechas
Para navegar en los menús de pantalla.

SALIR
Para cerrar el menú de pantalla.

INFO
Para abrir la información de estado del televisor.

SUBTÍTULOS OPTATIVOS
Para activar y desactivar los subtítulos optativos.

FAVORITOS
Para mostrar la lista de canales favoritos.

SILENCIAR
Para silenciar el sonido.

Canal
Para cambiar los canales del televisor.

IMAGEN
Para seleccionar los modos de video.

MTS/SAP
Para alternar entre mono, estéreo y audio secundario para programas analógicos.

AUDIO
Para seleccionar los modos de audio.

Controles de dispositivos
Para controlar los equipos compatibles con HDMI-CEC a su televisor.

INSIGNIA™

Garantía limitada de dos años

Visite www.insigniaproducts.com para obtener más detalles.

¿Necesita ayuda adicional?

¡Consulte su *Guía del usuario en línea*! Esta guía completa incluye desde las informaciones básicas hasta las funcionalidades más avanzadas. No le suministramos la *Guía del usuario* con el producto, pero está disponible en línea. Visite el sitio www.insigniaproducts.com, haga clic en **Support & Service** (Asistencia y servicio), ingrese el número de su modelo en el campo Product Search (Búsqueda de producto) y haga clic en **Search** (Búsqueda).

Visite nuestro **foro de comunidades** en línea en www.insigniaproducts.com para obtener informaciones útiles de otras personas que compraron un televisor Insignia.

Estamos a su disposición

www.insigniaproducts.com

Para el servicio al cliente llame:

877-467-4289 (mercados estadounidense y canadiense)

Distribuido por Best Buy Purchasing, LLC
7601 Penn Avenue South, Richfield, MN 55423-3645 E.U.A.

© 2011 BBY Solutions, Inc.

Todos los derechos reservados. INSIGNIA es una marca comercial de BBY Solutions Inc., registrada en algunos países. Todos los otros productos y los nombres de marca son marcas comerciales de sus respectivos dueños.

¡NUESTRA PRIORIDAD, LA ECOLOGÍA!

No le suministramos la *Guía del usuario* con el producto, pero está disponible en línea. Visite el sitio www.insigniaproducts.com, haga clic en **Support & Service** (Asistencia y servicio), ingrese el número de su modelo en el campo Product Search (Búsqueda de producto) y haga clic en **Search** (Búsqueda).

