

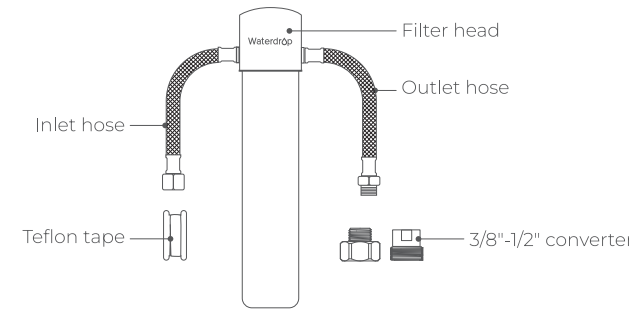
Waterdröp

Direct Connect Undersink Water Filtration System

WD-UA system | Installation Instructions



System certified by IAPMO R&T against NSF/ANSI Standards 42 for the reduction of the claims specified on the Performance Data Sheet, and to NSF/ANSI 372 (≤0.25% lead).



Specifications

Operating temperature	2-38 °C/35-100 °F
Working pressure	10-100 psi (0.7-6.8 bar)
Flow rate	0.75 gpm (2.83 lpm)
Filter capacity	WD-RF10/WD-RF10-UF: up to 11,000 gallons/ 12 months
	WD-RF15/WD-RF15-UF: up to 19,000 gallons/ 24 months
	WD-RF17/WD-RF17-UF: up to 24,000 gallons/ 36 months
Feed water requirement	Municipal tap water

Note:

- If using well water as the source, please make sure the feed water has been through a pre-filtration system, otherwise, large particles in well water will clog the filter easily and shorten filter life.
- The above form lists model numbers of only black filters. Please note that the white filter is different from the black filter only in color. They have the same filter material and filtration capacity.
- Actual filter life varies according to local water quality.

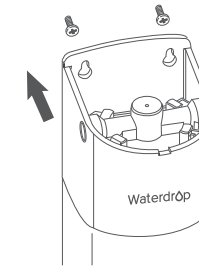
Precautions

- For use only with cold water.
- Do not freeze the filter, as this can cause cracking and water leakage.
- Do not allow children under 3 years old to have access to small parts during installation of this product.
- This installation must comply with all applicable state and local regulations.
- Turn off the water supply while replacing the filter.
- Failure to replace the filter element regularly as required may result in a risk of water leakage.

Installation of the filter system

Step 1: Fix the filter head and the filter

- Paste the assistant label to finish drilling. (Note: Mount the water filter at least 2 inches higher than the ground for easier filter change.)
- Install the screw and reserve enough space to hang the filter.
- Hang the filter system on the screw.



Step 2: Connect the water supply (cold water only)

- Connect the inlet hose and the outlet hose to the filter head. (Figure 1)
Note: When the hose is tightly inserted, there will be a 1/8 inch gap between the hose and the filter head, which is designed for easy replacement and won't affect the sealing performance.
- Shut off the water supply. Remove the faucet hose. (Figure 2)

Figure 1

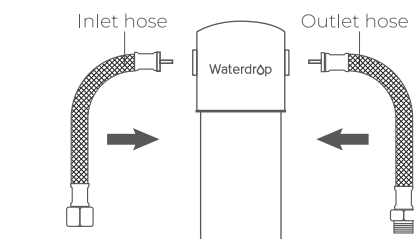
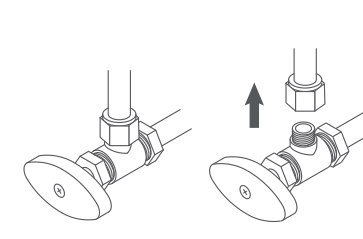


Figure 2



- Connect the inlet hose to the cold water valve.
· If the cold water valve outlet is 3/8", it can be directly connected to the water supply. (Figure 3)
· If the cold water valve outlet is 1/2", connect it with a No.1 converter at first. (Figure 4)

Figure 3

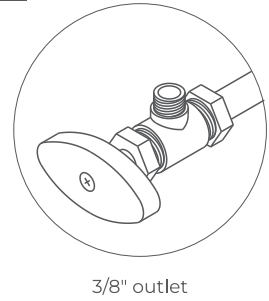
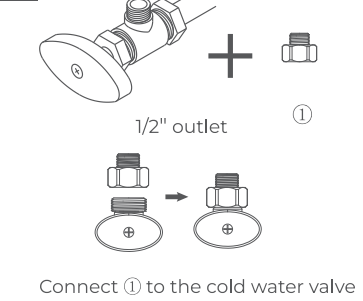


Figure 4



Step 3: Connect to the faucet

- If the faucet hose is 3/8", it can be directly connected to the outlet hose. (Figure 5)
- If the faucet hose is 1/2", connect it with a No.2 converter at first. (Figure 6)

Figure 5

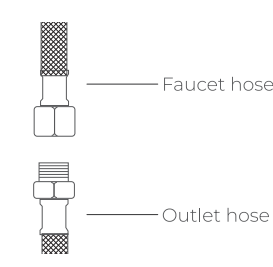
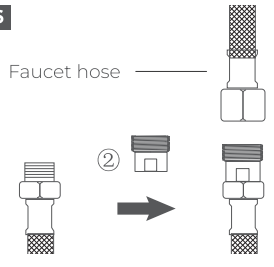


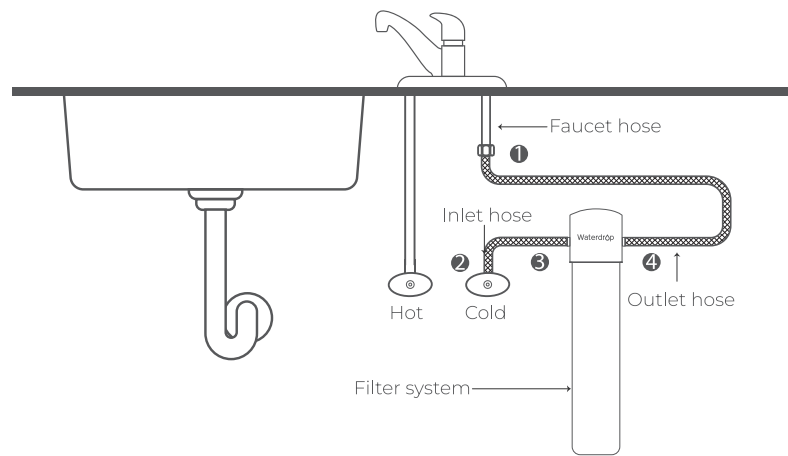
Figure 6



Note: If a female threaded connector is needed, please contact our service team for help.

Check the leaks and flush the filter

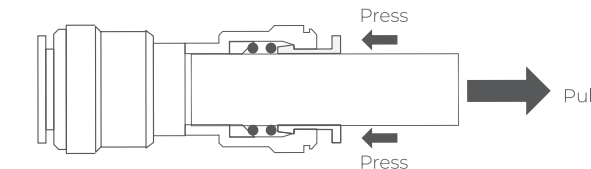
- If water leakage occurs, turn off the water supply. If the water leakage is occurring at position 1 and 2, wrap Teflon tape on the external thread. If the water leakage is occurring at position 3 or 4, insert the quick-connect fitting to the end and make sure the hoses hit the bottom of the fitting.
- Flush the filter for 5 minutes before use.



To disconnect

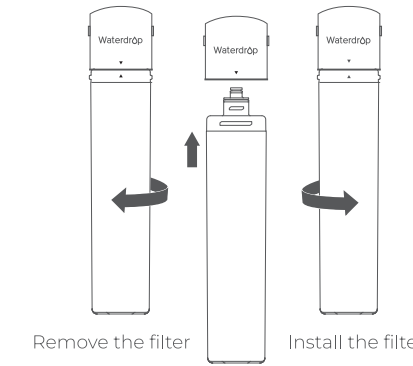
Use your thumb and index finger to press down on the lock sleeve. Use your other hand to pull out the hose from the fitting.

Note: Please do not pull out the tubing directly, or else it will damage the fitting and cause leakage.



Filter replacement

- It's recommended to turn off the water supply and turn on the faucet to release the water pressure.
- Rotate 1/4 turn to the left to remove the filter.
- Take out the new filter and remove the protective cap.
- Rotate 1/4 turn to the right to install the filter. Ensure that the filter's triangle mark is aligned with the connection mark.
- Turn on the cold water valve and flush for 5 minutes.



Frequently asked questions

Q: What should I do if water leaks after installation?

A: In the event of water leakage, turn off the water supply. If the water leakage is occurring at the thread, wrap Teflon tape on the external thread. If the water leakage is occurring at the quick connection position, insert the quick-connect fitting to the end and make sure the hoses hit the bottom of the fitting. Contact us for solutions if the water leakage persists.

Q: Why doesn't the TDS value lower after filtration?

A: The main purpose of this waterdrop filter is not to remove TDS. TDS stands for total dissolved solids, and it is basically composed of inorganic salts and a small amount of organic matter. The filter can remove harmful substances while keeping beneficial trace elements. Please choose Waterdrop RO system if you are looking for physical removal of TDS.

Q: When should I replace the filter?

A: The filter's service life is related to water quality. If the flow rate is significantly reduced or if the water has a peculiar smell, we suggest that you replace the filter. The recommended service life of the filter is as follows: 1 year for WD-RF10, WD-RF10-UF, 2 years for WD-RF15, WD-RF15-UF, 3 years for WD-RF17, WD-RF17-UF.

Q: Why does black water come out during flushing?

A: It's normal that black water comes out when flushing. The purpose is to remove carbon powder remaining on the surface of filter materials. You can normally use it after flushing for 5 minutes.

1-year quality assurance

All mechanical devices with moving parts have a normal life span and will need to be replaced periodically. For this reason, mechanical devices such as water fittings, filter head, and faucets have a limited replacement assurance of 1 year. No assurance is given as to the service life of any filter cartridge, as the service life will vary based on local water conditions and water consumption.

If the product proves to be defective within 1 year from the date of purchase, please contact our customer service department. During the warranty period, we will replace or repair any part that is deemed to be defective if the product has not been subjected to tampering, alteration, or improper use after delivery, and has not been repaired by any third party other than the manufacturer.

We do not make any promises in the event of misuse, use in abnormal temperature conditions, conditions outside those listed in the operating parameters, or use in commercial operations.

If you have problems during the purchase or installation process, please contact our customer service.

Performance data sheet

System Model No.:
WD-10UA/WD-10UA-UF/WD-10UAW/WD-10UAW-UF/WD-15UA/WD-15UA-UF/WD-15UAW/WD-15UAW-UF/WD-17UA/WD-17UAW-UF/WD-17UAW

Substance reduction

The system has been tested and certified by IAPMO R&T according to NSF/ANSI Standard 42 and NSF/ANSI Standards 372. The concentration of the indicated substances in water entering the system was reduced to a concentration less than or equal to the permissible limit for the water leaving the system, as specified by NSF/ANSI Standard 42. While testing was performed under standard laboratory conditions, actual performance may vary.

Performance Data Sheet		
Substance	Inf. Average	Specified Challenge Concentration
Chlorine Taste and Odor	2.0 mg/L	2.0 mg/L ± 10%
Max Permissible Product Water		
N/A		

Testing was performed under standard laboratory conditions, actual performance may vary.

⚠ WARNING: Please read it carefully before installation.

The system and installation shall comply with applicable state and local regulations.

⚠ WARNING: Cancer and Reproductive Harm-www.P65Warnings.ca.gov.

Waterdröp

Manufacturer Technical Support

Tel: 1-888-352-3558 (U.S.)
E-mail: UWF@waterdropfilter.com

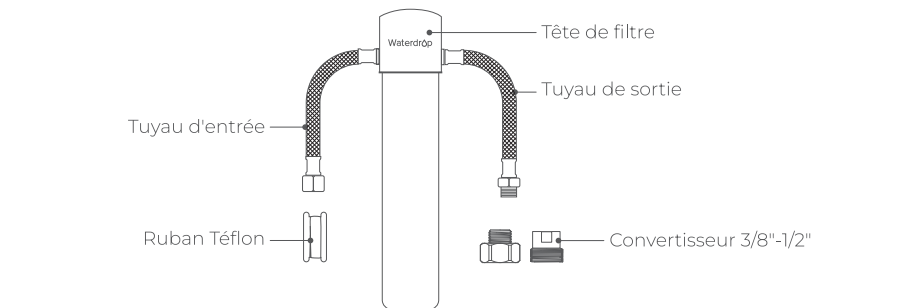
Made in China
Qingdao Ecopure Filter Co., Ltd.
P002



Waterdröp

Système de filtration d'eau sous évier à connexion directe Système WD-UA | Instructions d'installation

Le système a été testé et certifié par IAPMO R&T conformément aux normes NSF/ANSI 42 pour la réduction des substances indiquées dans la fiche de données de performance, ainsi qu'à la norme NSF/ANSI 372 (plomb ≤ 0,25%).



Spécifications

Température de fonctionnement	2-38 °C/35-100 °F
Pression de fonctionnement	10-100 psi (0.7-6.8 bar)
Débit d'écoulement	0.75 gpm (2.83 Lpm)
Capacité du filtre	WD-RF10/WD-RF10-UF : jusqu'à 41 640 litres/12 mois
	WD-RF15/WD-RF15-UF : jusqu'à 71 923 litres/24 mois
	WD-RF17/WD-RF17-UF : jusqu'à 90 850 litres/36 mois
Exigence en eau d'alimentation	Eau du robinet municipale

REMARQUE :

- Si vous utilisez de l'eau de puits comme source, assurez-vous qu'elle a passé par un système de préfiltration ; sinon, les grosses particules contenues dans l'eau de puits vont facilement boucher le filtre et réduire sa durée de vie.
- Le tableau ci-dessus répertorie uniquement les références des filtres noirs. Veuillez noter que le filtre blanc ne diffère du filtre noir que par sa couleur. Ils présentent le même matériau filtrant et la même capacité de filtration.
- La durée de vie réelle du filtre varie selon la qualité de l'eau locale.

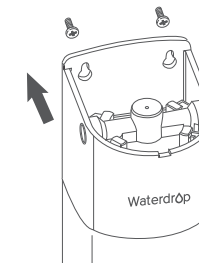
Précautions

- Utilisation exclusive avec de l'eau froide.
- Ne pas congeler le filtre, cela pourrait provoquer des fissures et des fuites d'eau.
- Empêcher les enfants de moins de 3 ans d'accéder aux petites pièces pendant l'installation du produit.
- Cette installation doit se conformer à toutes les réglementations étatiques et locales applicables.
- Couper l'alimentation en eau lors du remplacement du filtre.
- Le non-respect du remplacement régulier de la cartouche de filtre comme requis peut entraîner un risque de fuite d'eau.

Installation du système de filtration

Étape 1 : Fixer la tête de filtre et le filtre

- Coller l'étiquette auxiliaire avant de percer. (REMARQUE : Monter le filtre à au moins 51mm du sol pour faciliter son remplacement.)
- Installer la vis et réserver suffisamment d'espace pour suspendre le filtre.
- Suspendre le système de filtration sur la vis.



Étape 2 : Connecter l'alimentation en eau (eau froide uniquement)

- Connecter le tuyau d'entrée et le tuyau de sortie à la tête de filtre. (Figure 1)
- Remarque :** Lorsque le tuyau est complètement inséré, un écart de 3.2mm existe entre le tuyau et la tête de filtre. Ce design facilite le remplacement et n'affecte pas les performances d'étanchéité.
- Couper l'alimentation en eau. Débrancher le tuyau du robinet. (Figure 2)

Figure 1

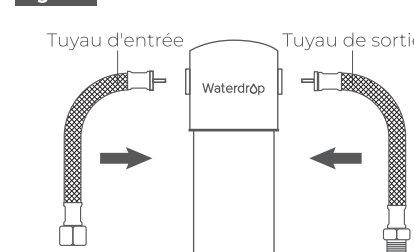
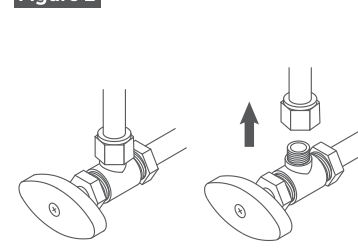


Figure 2



- Connecter le tuyau d'entrée à la vanne d'eau froide.
 - Si la sortie de la vanne d'eau froide est de 3/8", elle peut être connectée directement à l'alimentation en eau. (Figure 3)
 - Si la sortie de la vanne d'eau froide est de 1/2", connecter d'abord le convertisseur n°1. (Figure 4)

Figure 3

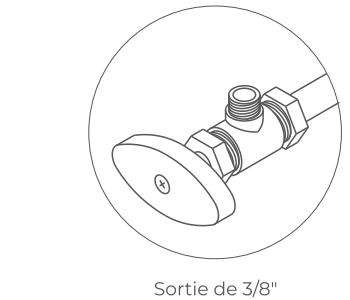
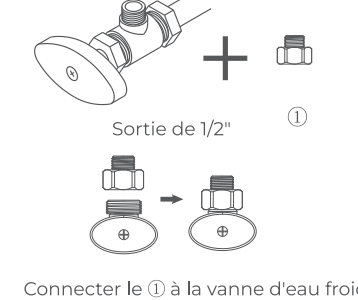


Figure 4



Étape 3 : Se connecter au robinet

- Si le tuyau du robinet est de 3/8", il peut être connecté directement au tuyau de sortie. (Figure 5)
- Si le tuyau du robinet est de 1/2", connecter d'abord le convertisseur n°2. (Figure 6)

Figure 5

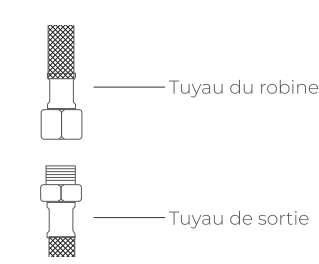
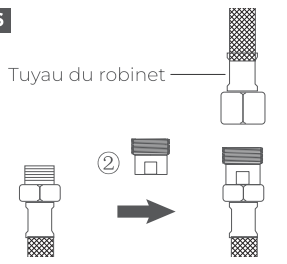


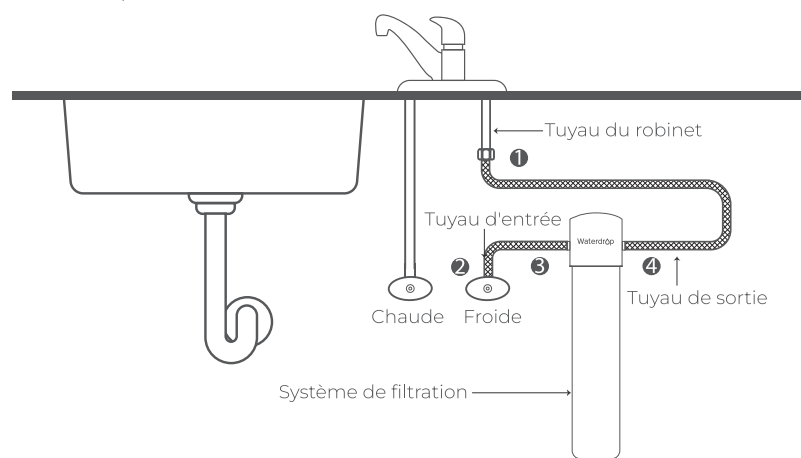
Figure 6



Remarque : Si un raccord à filetage femelle est nécessaire, veuillez contacter notre équipe de service pour assistance.

Vérifier les fuites et rincer le filtre

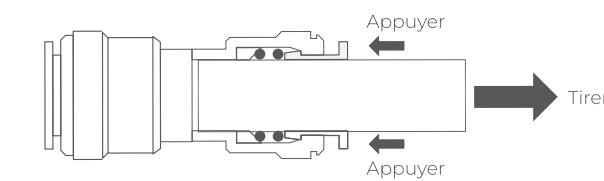
- En cas de fuite d'eau, couper l'alimentation en eau. Si la fuite se situe aux positions 1 et 2, envelopper quelques tours de ruban Téflon sur le filet extérieur. Si la fuite se situe aux positions 3 ou 4, insérer le raccord à enclenchement rapide complètement jusqu'au fond et vérifier que le tuyau touche le fond du raccord.
- Rincer le filtre pendant 5 minutes avant utilisation.



Pour débrancher

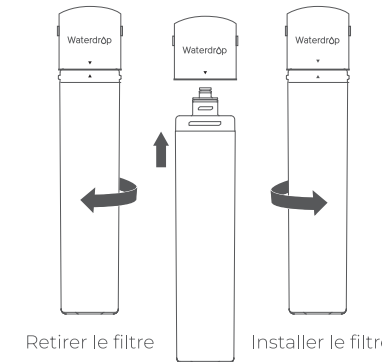
Utilisez votre pouce et votre index pour appuyer sur le manchon de verrouillage. Utilisez votre autre main pour tirer le tuyau du raccord.

Remarque : Ne tirez pas le tuyau directement, cela endommagera le raccord et provoquera une fuite d'eau.



Remplacement du filtre

- Il est recommandé de couper l'alimentation en eau et d'ouvrir le robinet pour relâcher la pression de l'eau.
- Tourner de 1/4 de tour vers la gauche pour retirer le filtre.
- Sortir le nouveau filtre et enlever le capuchon protecteur.
- Tourner de 1/4 de tour vers la droite pour installer le filtre. Assurer que la marque triangulaire du filtre est alignée avec la marque de connexion.
- Ouvrir la vanne d'eau froide et rincer pendant 5 minutes.



Questions fréquemment posées

Q : Que faire en cas de fuite d'eau après installation?

R : En cas de fuite d'eau, couper l'alimentation en eau. Si la fuite se situe au niveau du filetage, envelopper quelques tours de ruban Téflon sur le filet extérieur. Si la fuite se situe au niveau de la connexion à enclenchement rapide, insérer le raccord complètement jusqu'au fond et vérifier que le tuyau touche le fond du raccord. Contacter notre service client pour obtenir une solution si la fuite persiste.

Q : Pourquoi la valeur TDS n'a-t-elle pas diminué après filtration?

R : Le principal objectif de ce filtre Waterdrop n'est pas d'éliminer le TDS. Le TDS désigne la teneur en solides dissous totaux, composé principalement de sels minéraux et d'une petite quantité de matières organiques. Le filtre élimine les substances nuisibles tout en conservant les éléments traces bénéfiques. Veuillez choisir le Waterdrop RO système si vous recherchez une élimination physique du TDS.

Q : Quand dois-je remplacer le filtre?

R : La durée de vie du filtre dépend de la qualité de l'eau. Si le débit d'écoulement diminue significativement ou si l'eau présente une odeur particulière, nous vous suggérons de remplacer le filtre. La durée de vie recommandée du filtre est la suivante : 1 an pour les modèles WD-RF10, WD-RF10-UF ; 2 ans pour les modèles WD-RF15, WD-RF15-UF ; 3 ans pour les modèles WD-RF17, WD-RF17-UF.

Q : Pourquoi de l'eau noire sort-elle pendant le rinçage?

R : Il est normal que de l'eau noire sorte lors du rinçage. Ce processus permet d'éliminer la poudre de charbon résiduelle à la surface du matériau filtrant. Vous pouvez l'utiliser normalement après 5 minutes de rinçage.

Garantie de qualité de 1 an

Tous les dispositifs mécaniques à pièces mobiles ont une durée de vie normale et doivent être remplacés périodiquement. C'est pourquoi les dispositifs mécaniques tels que les raccords d'eau, la tête de filtre et le robinet bénéficient d'une garantie de remplacement limitée à 1 an. Aucune garantie n'est offerte quant à la durée de vie des cartouches de filtre, car celle-ci varie selon les conditions de l'eau locale et la consommation d'eau.

Si le produit s'avère défectueux dans les 12 mois suivant la date d'achat, veuillez contacter notre service client. Pendant la période de garantie, nous remplacerons ou réparerons toute pièce jugée défectueuse, à condition que le produit n'ait pas été altéré, modifié ou utilisé de manière incorrecte après livraison, et n'ait pas été réparé par un tiers autre que le fabricant.

Nous n'offrons aucune garantie en cas d'utilisation incorrecte, d'utilisation dans des conditions de température anormales, hors des paramètres d'utilisation indiqués ou d'utilisation à des fins commerciales. Si vous rencontrez des problèmes lors de l'achat ou de l'installation, veuillez contacter notre service client.

Fiche de données de performance

Référence du système :
WD-10UA/WD-10UA-UF/WD-10UAW/WD-10UAW-UF/WD-15UA/WD-15UA-UF/WD-15UAW/WD-15UAW-UF/WD-17UA/WD-17UAW-UF/WD-17UAW

Réduction des substances

Le système a été testé et certifié par IAPMO R&T conformément aux normes NSF/ANSI 42 et NSF/ANSI 372. La concentration des substances indiquées dans l'eau entrant dans le système a été réduite à une concentration inférieure ou égale à la limite autorisée pour l'eau sortant du système, telle que spécifiée par la norme NSF/ANSI 42. Bien que les tests aient été réalisés dans des conditions de laboratoire standard, les performances réelles peuvent varier.

Fiche de données de performance		
Substance	Conc. moyenne entrante	Concentration d'épreuve spécifiée
Goût et odeur de chlore	2.0 mg/L	2.0 mg/L ± 10%
Eau traitée maximale autorisée		
N/A		

Les tests ont été réalisés dans des conditions de laboratoire standard, les performances réelles peuvent varier.

⚠ AVERTISSEMENT : Veuillez lire attentivement avant installation.

Le système et son installation doivent se conformer aux réglementations étatiques et locales applicables.

⚠ AVERTISSEMENT : Cancer et effets nocifs sur la reproduction www.P65Warnings.ca.gov.

Waterdröp

Support technique du fabricant

Tél. : 1-888-352-3558 (É.-U.)
Courriel : UWF@waterdropfilter.com

Fabriqué en Chine
Qingdao Ecopure Filter Co., Ltd.

