

PACKAGE CONTENTS

- Mobile battery pack
- Micro USB charging and sync cable
- Quick Setup Guide

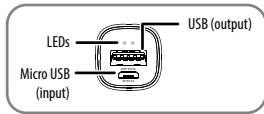
SAFETY INFORMATION/CAUTION

- Do not expose your mobile battery to heat, fire, or water.
- Do not modify, disassemble, open, drop, crush, puncture, or shred the internal battery.
- This is not a toy. Young children should be supervised to make sure that they do not play with the mobile battery.
- Do not charge electronic devices while the mobile battery is recharging.
- Recharge the mobile battery before use if it has not been used for more than 90 days.
- Risk of fires and burns. Do not open, crush, heat above 140°F (60°C), or incinerate. Follow the manufacturer's instructions.
- Operation environment temperatures: 32~104°F (0~40°C)

This product is safe for regular use under normal conditions. As with any device using electrical power, some situations may be unsafe and injuries or damages could result. To minimize or avoid unsafe conditions, read and follow the instructions before using.

Before using your new product, please read these instructions to prevent any damage.

FEATURES

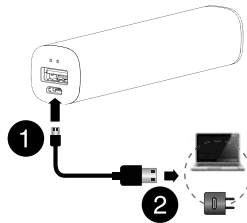


LEDS

Blue LED on	Mobile battery fully charged OR Electronic device is charging
Red LED on	Mobile battery is charging
Red LED flashes	Mobile battery level low *Recharge the mobile battery
Both LEDs off	Mobile battery not connected OR Electronic device is fully charged. OR Mobile battery has no charge

CHARGING YOUR MOBILE BATTERY

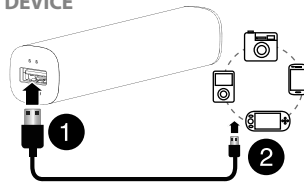
Fully charge your mobile battery before using it for the first time. This will take about 3.25 hours.



- 1 Plug the small end of the USB cable into the mobile battery's micro USB port (input).
- 2 Plug the large end of the included USB cable into a standard USB port on your computer, car charger, or wall charger (not included). The mobile battery automatically begins charging and the red LED turns on.

Note: The blue LED lights when the mobile battery is fully charged.

CHARGING YOUR ELECTRONIC DEVICE



- 1 Plug the large end of the USB cable into the mobile battery's USB port (output).
- 2 Plug the small end of USB cable into your device. The mobile battery automatically begins charging your device.

Notes:

- If your device requires a different connector than the one provided, use the cable that came with your device
- Recharge the mobile battery when the red LED starts blinking.
- The LEDs will turn off when the electronic device is fully charged.

SPECIFICATIONS

Input	5V, 1A
Output	5V, 1A
Capacity	2600 mAh

LEGAL NOTICES

FCC Statement:

This equipment has been tested and found to comply with the limits for a Class B digital device, pursuant to part 15 of the FCC Rules.

These limits are designed to provide reasonable protection against harmful interference in a residential installation. This equipment generates, uses and can radiate radio frequency energy and, if not installed and used in accordance with the instructions, may cause harmful interference to radio communications. However, there is no guarantee that interference will not occur in a particular installation.

If this equipment does cause harmful interference to radio or television reception, which can be determined by turning the equipment off and on, the user is encouraged to try to correct the interference by one or more of the following measures:

- Reorient or relocate the receiving antenna.
- Increase the separation between the equipment and receiver.
- Connect the equipment into an outlet on a circuit different from that to which the receiver is connected.
- Consult the dealer or an experienced radio/TV technician for help.

This device complies with Part 15 of the FCC Rules. Operation is subject to the following two conditions: (1) this device may not cause harmful interference, and (2) this device must accept any interference received, including interference that may cause undesired operation.

FCC Caution

Changes or modifications not expressly approved by the party responsible for compliance could void the user's authority to operate the equipment.

ICES Statement

CAN ICES-3 (B)/NMB-3 (B)

ONE-YEAR LIMITED WARRANTY

Visit www.insigniaproducts.com for details.

CONTACT INSIGNIA:

For customer service, call 1-877-467-4289 (U.S. and Canada) or 01-800-926-3000 (Mexico)
www.insigniaproducts.com

INSIGNIA is a trademark of Best Buy and its affiliated companies.
 Distributed by Best Buy Purchasing, LLC
 ©2015 Best Buy. All rights reserved.
Made in China

CONTENU DE L'EMBALLAGE

- Bloc-batterie portatif
- Câble de charge et de synchronisation micro USB
- Guide d'installation rapide

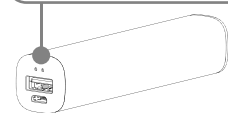
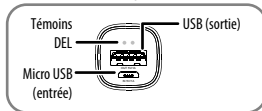
CONSIGNES DE SÉCURITÉ ET PRÉCAUTIONS

- Ne pas exposer la batterie portative à la chaleur, au feu ou à l'eau.
- Ne pas modifier, démonter, ouvrir, laisser tomber, écraser, percer ou déchiqeter la batterie interne.
- Ceci n'est pas un jouet. Les enfants doivent être surveillés pour vérifier qu'ils ne jouent pas avec la batterie portative.
- Ne pas charger les appareils électroniques pendant que la batterie portative se recharge.
- Recharger la batterie portative si elle n'a pas été utilisée pendant plus de 90 jours.
- Risque d'incendie et de brûlures. Ne pas l'ouvrir, l'écraser, le chauffer à une température supérieure à 140 °F (60 °C) ou l'incinérer. Observer les instructions du fabricant.
- Température ambiante de service : 32 à 104 °F (0 à 40 °C)

Ce produit est sans danger pour une utilisation régulière dans des conditions normales. Comme pour tout appareil qui utilise l'électricité, certaines situations peuvent être dangereuses et des blessures ou des dommages peuvent se produire. Pour diminuer ou éviter les conditions non sécuritaires, lire et observer les instructions avant l'installation de ce produit.

Avant l'utilisation de ce produit neuf, lire ces instructions afin d'éviter tout dommage.

CARACTÉRISTIQUES

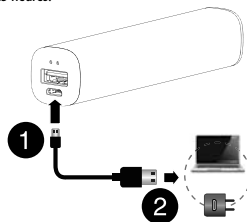


TÉMOINS DEL

DEL bleue allumée	La batterie portative est complètement chargée OU Le périphérique électronique est en cours de charge
DEL rouge allumée	La batterie portative est en cours de charge
DEL rouge clignotante	Le niveau de la batterie portative est faible * Recharger la batterie portative
Les deux témoins DEL sont éteints	La batterie portative n'est pas connectée OU Le périphérique électronique est complètement chargé OU La batterie portative n'est pas chargée

CHARGE DE LA BATTERIE PORTATIVE

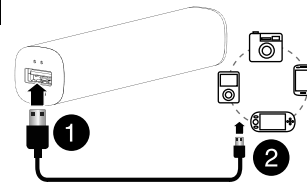
Charger complètement la batterie portative avant sa première utilisation. Cela devrait prendre environ 3,25 heures.



- 1 Brancher la petite extrémité du câble USB sur le port micro USB de la batterie portative (entrée).
- 2 Connecter l'extrémité la plus grande du câble USB fourni au port USB standard de l'ordinateur, du chargeur de voiture ou du chargeur mural (non fourni). La batterie portative commence à se charger automatiquement et le témoin DEL rouge s'allume.

Remarque : Lorsque la batterie est complètement chargée, le témoin DEL bleu s'allume.

CHARGE DES APPAREILS ÉLECTRONIQUES



- 1 Connecter l'extrémité la plus grande du câble USB fourni au port de sortie USB de la batterie portative.
- 2 Brancher la petite extrémité du câble USB sur l'appareil.

La batterie portative commence à charger automatiquement l'appareil.

Remarques :

- Si l'appareil requiert un connecteur différent que celui fourni, utiliser le câble fourni avec le périphérique.
- Recharger la batterie portative quand la DEL rouge commence à clignoter.
- Les témoins DEL s'éteignent quand le périphérique électronique est complètement chargé.

SPÉCIFICATIONS

Entrée	5 V, 1 A
Sortie	5 V, 1 A
Capacité	2 600 mAh

AVIS JURIDIQUES

Déclaration de la FCC :

Cet équipement a été testé et déclaré conforme aux limitations prévues dans le cadre de la catégorie B des appareils numériques, définies par l'article 15 du règlement de la FCC.

Ces limites ont été établies pour fournir une protection raisonnable contre les interférences préjudiciables lors d'une installation résidentielle. Cet équipement génère, utilise et diffuse des ondes radio et s'il n'est pas installé et utilisé conformément aux instructions en vigueur, il peut provoquer des interférences préjudiciables aux communications radio. Cependant, il n'est pas possible de garantir qu'aucune interférence ne se produira pour une installation particulière. Si cet équipement produit des interférences préjudiciables lors de réceptions radio ou télévisées, qui peuvent être détectées en éteignant puis en rallumant l'appareil, essayer de corriger l'interférence au moyen de l'une ou de plusieurs des mesures suivantes :

- réorienter ou déplacer l'antenne réceptrice;
- augmenter la distance entre l'équipement et le récepteur;
- brancher l'équipement sur la prise électrique d'un circuit différent de celui auquel le récepteur est relié;
- contacter le revendeur ou un technicien radio/télévision compétent pour toute assistance.

Cet appareil est conforme à l'article 15 du règlement de la FCC. Son fonctionnement est soumis aux deux conditions suivantes : (1) cet appareil ne doit pas provoquer d'interférences préjudiciables, et (2) il doit accepter toute interférence reçue, y compris celles risquant d'engendrer un fonctionnement indésirable.

Avertissement FCC

Tous changements ou modifications qui ne seraient pas expressément approuvés par les responsables des normes pourraient rendre nul le droit de l'utilisateur d'utiliser cet équipement.

Déclaration NMB

Norme canadienne ICES-3 (B)/NMB 3 (B)

GARANTIE LIMITÉE D'UN AN

Aller sur le site www.insigniaproducts.com pour plus de détails.

POUR CONTACTER INSIGNIA :

Pour le service à la clientèle, appeler le 1-877-467-4289 (États-Unis et Canada) ou le 01-800-926-3000 (Mexique).
www.insigniaproducts.com

INSIGNIA est une marque de commerce de Best Buy et de ses sociétés affiliées.

Distribuée par Best Buy Purchasing, LLC
 ©2015 Best Buy. Tous droits réservés.

Fabriqué en Chine