

ACCESSOIRES INCLUS

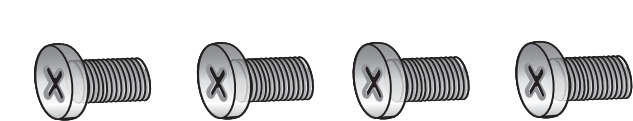
Télécommande avec deux piles AAA



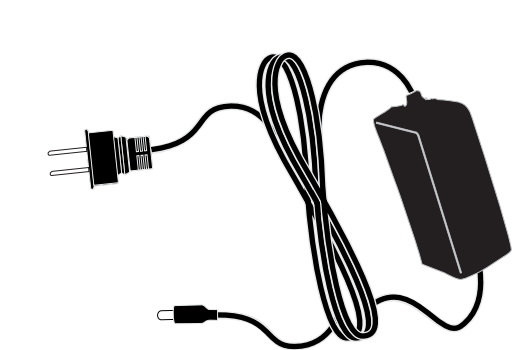
Meuble pour téléviseur



Vis M4 (longueur de 10 mm) (4 vis)



Adaptateur d'alimentation



CONSULTER LE GUIDE DE L'UTILISATEUR EN LIGNE!

Aller sur le site www.insigniaproducts.com, puis cliquer sur **Support & Service** (Assistance et service). Saisir le numéro de modèle **NS-32D312NA15** dans le champ sous *Manual, Firmware, Drivers & Product Information* (Guide, microprogramme, pilotes et renseignement sur le produit), puis cliquer sur ►.

Roku Ready™

Ce téléviseur est certifié compatible avec le Roku Streaming Stick™. Transmet instantanément en continu plus de 1 000 chaînes de divertissement, dont Netflix, Hulu plus, Pandora, entre autres. Connecter le Streaming Stick (non inclus) à la prise MHL sur le téléviseur et profiter du moment.

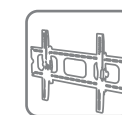
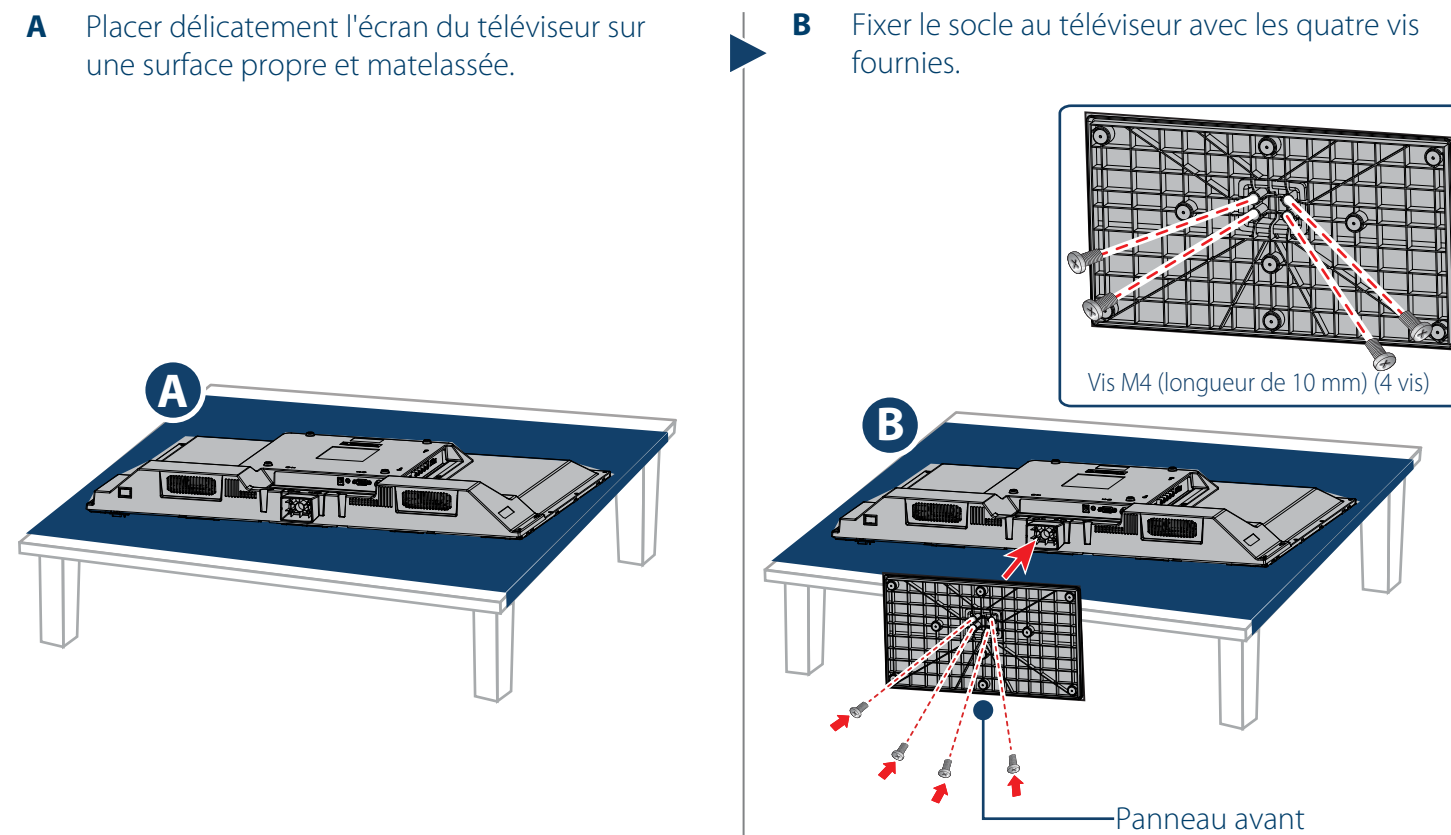
ATTENTION

Ne pas brancher le cordon d'alimentation, tant que les autres périphériques n'ont pas été connectés.

1 POUR COMMENCER

Comment fixer le socle au téléviseur? (pas pour le montage mural)

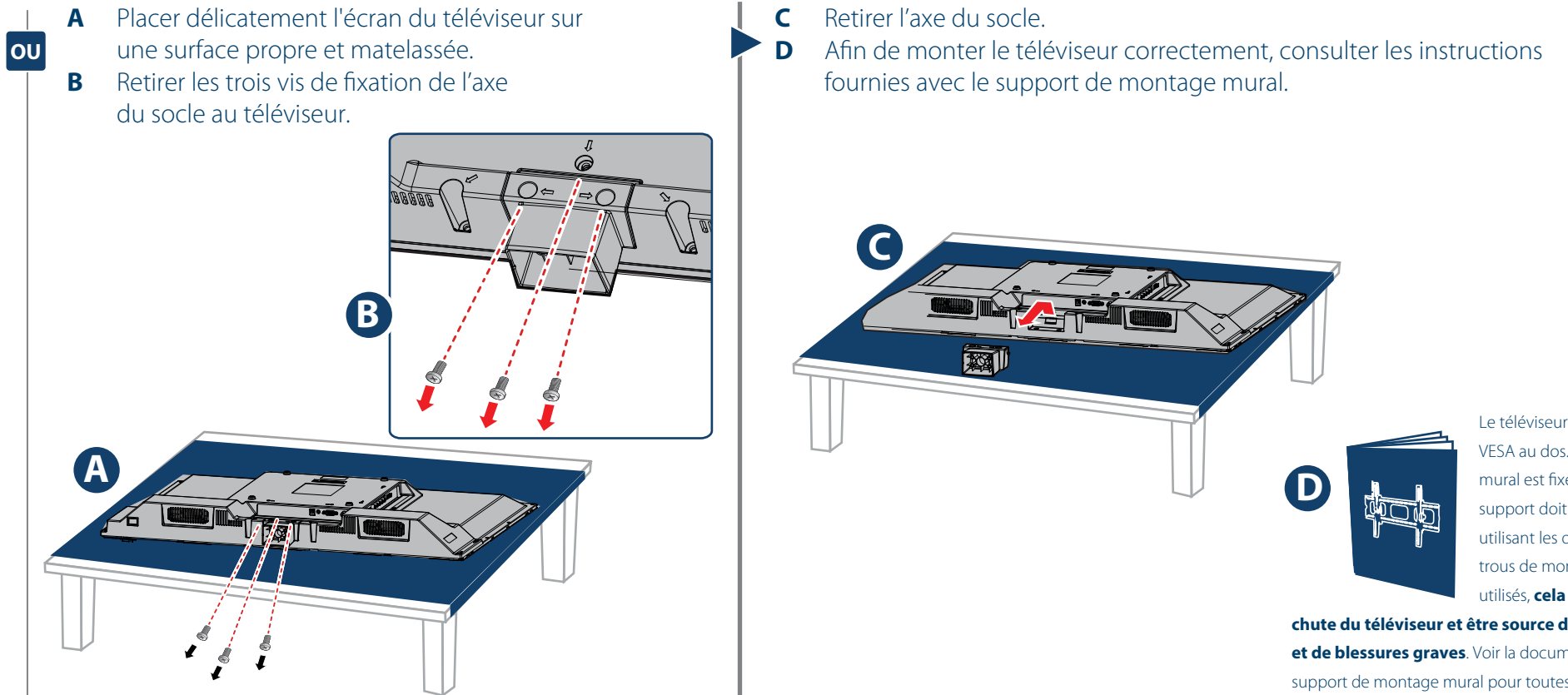
Sont nécessaires : surface souple et tournevis cruciforme



SUPPORT MURAL

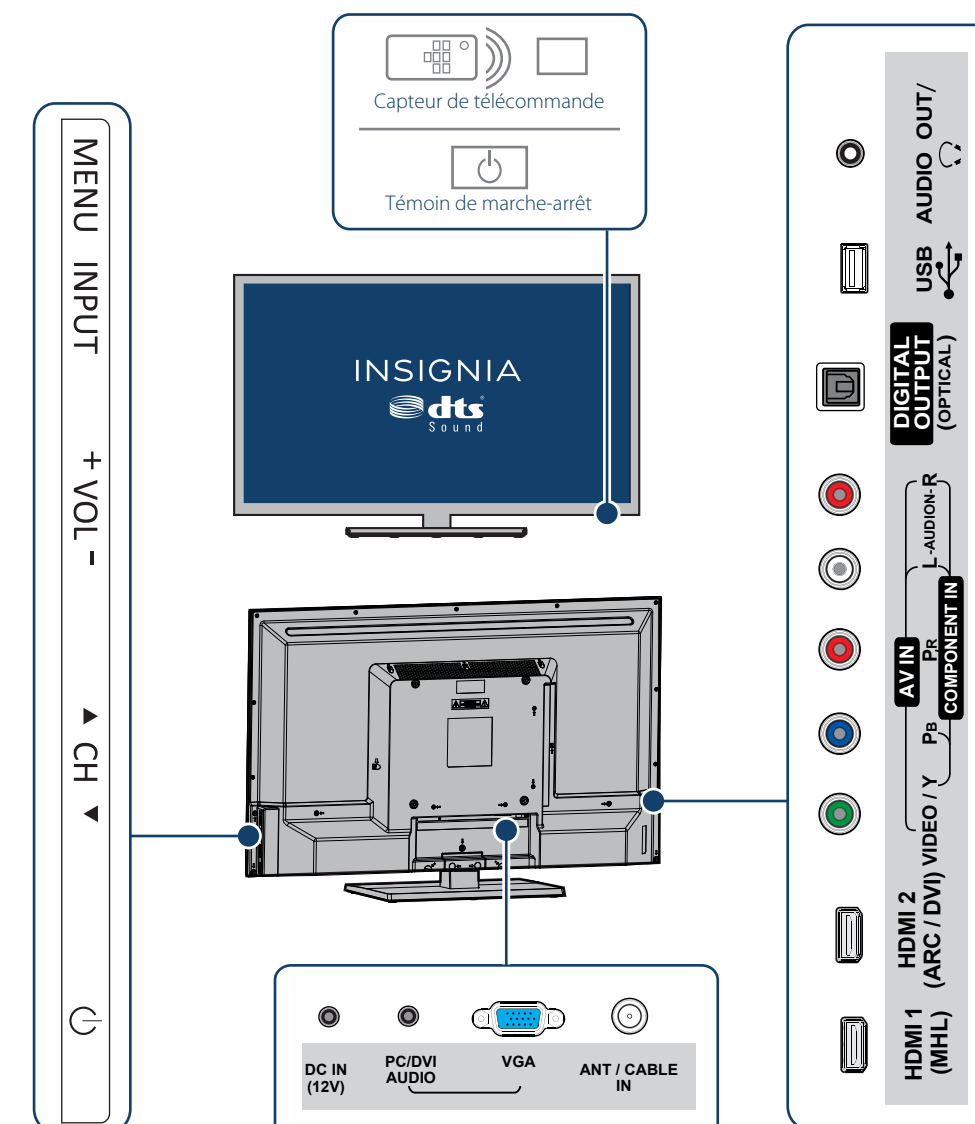
Comment préparer le téléviseur pour un montage mural? (ne pas utiliser avec un socle)

Sont nécessaires : surface souple et tournevis cruciforme



Le téléviseur a quatre trous de montage VESA au dos. Si un support de montage mural est fixé au dos du téléviseur, le support doit être fermement fixé en utilisant les quatre trous. Si les quatre trous de montage ne sont pas tous utilisés, cela pourrait provoquer la chute du téléviseur et être source de dommages matériels et de blessures graves. Voir la documentation livrée avec le support de montage mural pour toutes instructions de montage.

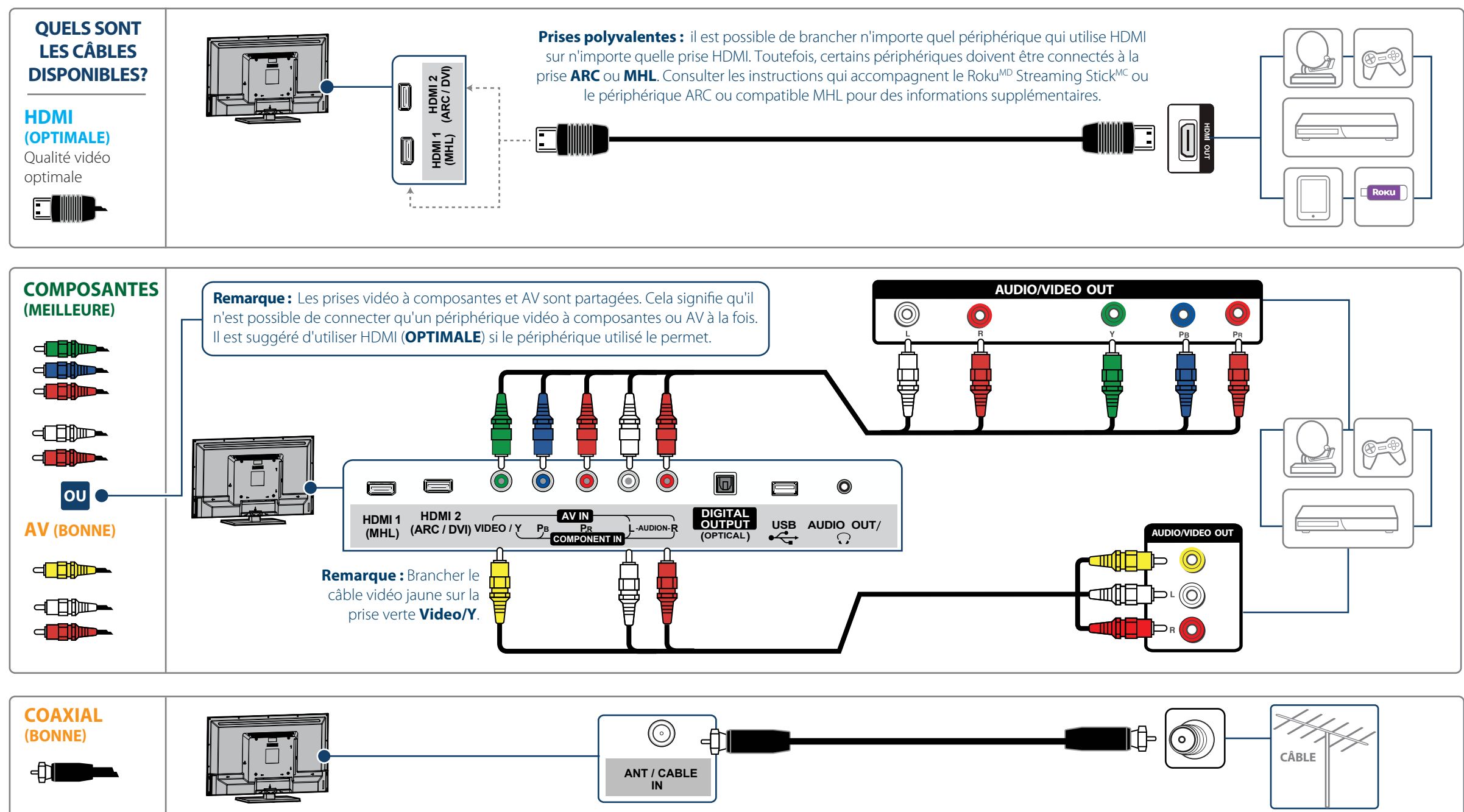
CARACTÉRISTIQUES



Avant l'utilisation de ce produit neuf, lire ces instructions afin d'éviter tout dommage.

2 ÉTABLISSEMENT DE CONNEXIONS

Comment regarder la télévision (récepteur câble, satellite ou antenne) ou connecter un périphérique tel qu'un lecteur DVD ou Blu-ray, une console de jeux, un Roku Streaming Stick™, un périphérique compatible MHL ou une tablette?

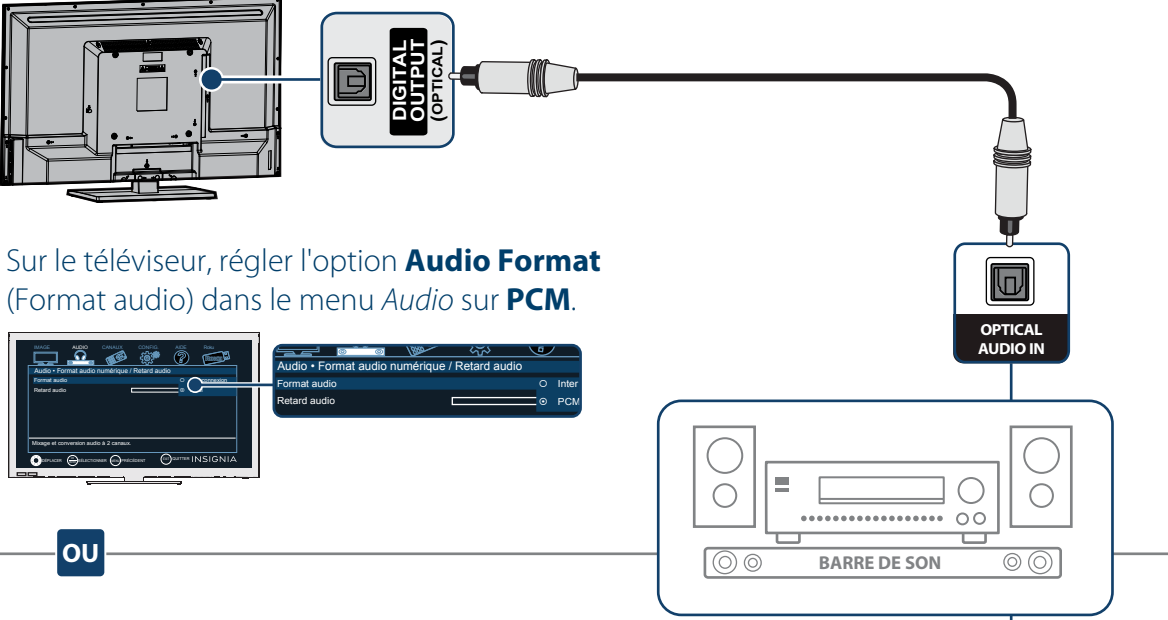


3

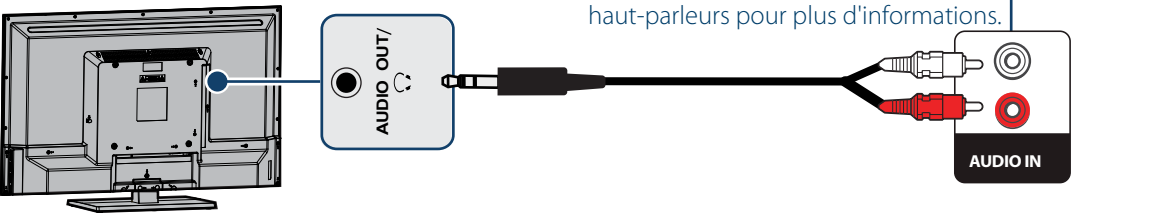
CONNEXION DE PÉRIPHÉRIQUES AUDIO

Comment connecter le téléviseur à des haut-parleurs externes?

UTILISATION DE L'AUDIO NUMÉRIQUE



UTILISATION DE L'AUDIO ANALOGIQUE



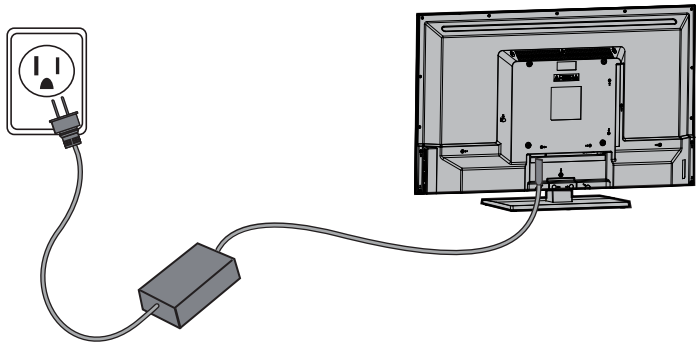
4

MISE SOUS TENSION DU TÉLÉVISEUR

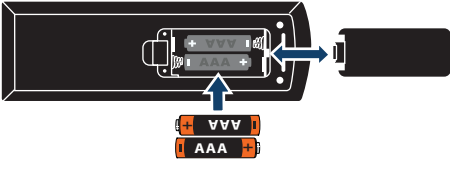
Quand faut-il mettre le téléviseur sous tension?

QUAND LE TÉLÉVISEUR EST EN PLACE :

- 1 Brancher le cordon d'alimentation sur la prise **DC IN** (Entrée c.c.) au dos du téléviseur, puis l'autre extrémité sur une prise secteur.

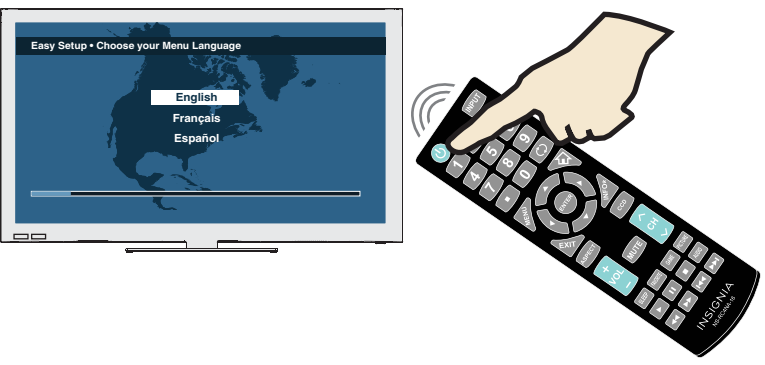


- 2 Retirer le couvercle de la télécommande et installer les piles.

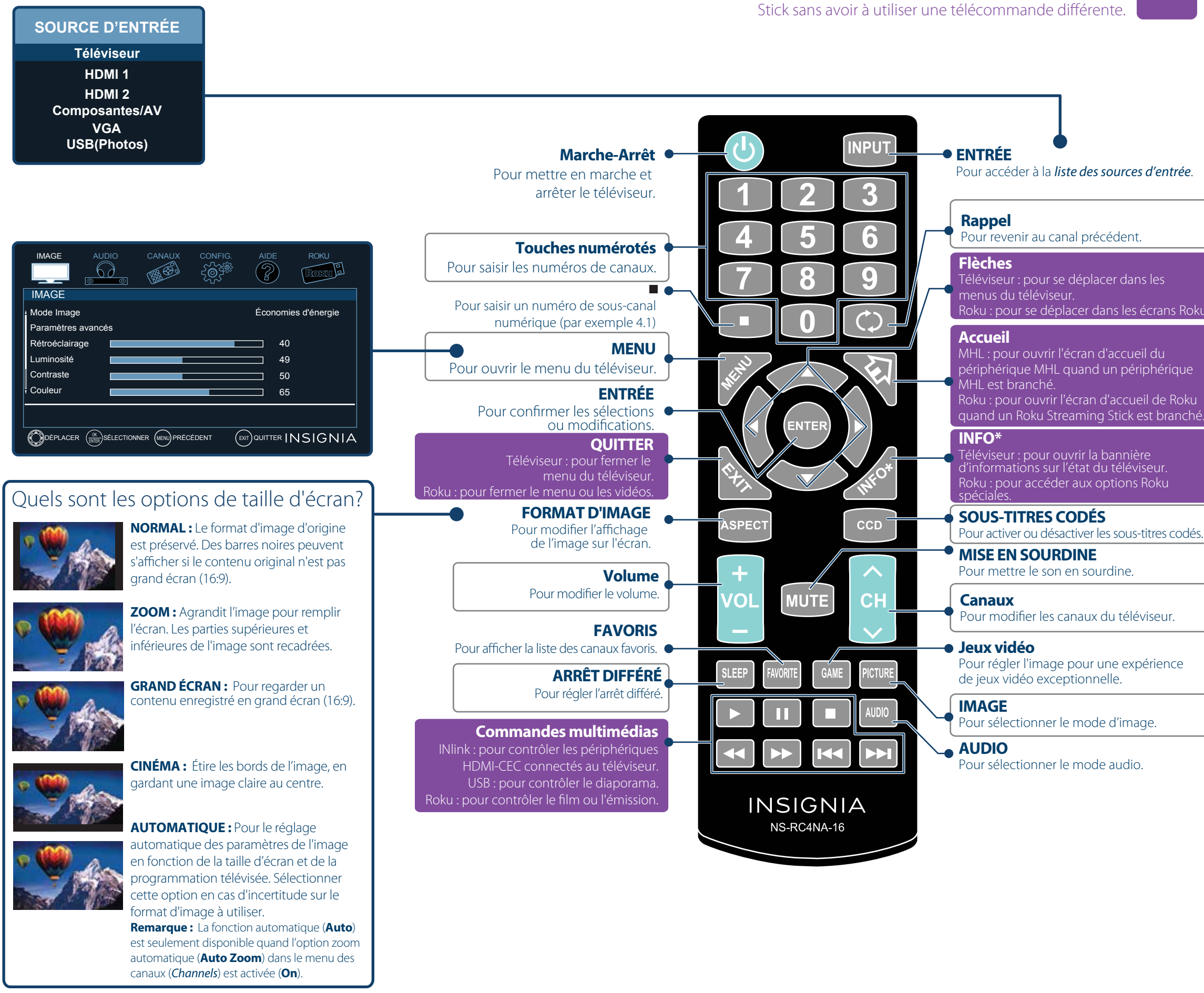


- 3 Appuyer sur la touche  (marche-arrêt) de la télécommande.

- 4 Suivre les instructions à l'écran.



FONCTIONNEMENT DE LA TÉLÉCOMMANDE



Roku Ready^{MD} signifie qu'il est possible d'utiliser la télécommande Insignia pour commander le Streaming Stick sans avoir à utiliser une télécommande différente.



INSIGNIA™

GARANTIE LIMITÉE D'UN AN
Aller sur le site www.insigniaproducts.com pour plus de détails.

POUR TOUTE AIDE SUPPLÉMENTAIRE
Consulter le **Guide de l'utilisateur** en ligne! Ce guide complet inclut toutes les informations nécessaires, depuis les étapes de base aux fonctionnalités avancées. Le *Guide de l'utilisateur* n'est pas livré avec l'appareil, mais est disponible en ligne. Aller sur le site www.insigniaproducts.com, puis cliquer sur **Support & Service** (Assistance et service). Saisir le numéro de modèle **NS-32D312NA15** dans le champ sous **Manual, Firmware, Drivers & Product Information** (Guide, microprogramme, pilotes et renseignement sur le produit), puis cliquer sur ►.

Aller sur notre **forum en ligne** sur le site <http://community.insigniaproducts.com/> pour toutes informations utiles de la part des autres propriétaires de téléviseurs Insignia.

NOUS SOMMES À VOTRE DISPOSITION
www.insigniaproducts.com
Pour le service à la clientèle, appeler le : **877-467-4289** (marchés américain et canadien)

INSIGNIA est une marque de commerce de Best Buy Enterprise Services, Inc. Déposée dans certains pays. Distribuée par Best Buy Purchasing, LLC 7601 Penn Av. South, Richfield, MN 55423 É.-U. © 2014 Best Buy. Tous droits réservés. Fabriqué en Chine

Utilisation d'une télécommande universelle existante. Comment apporter des modifications pour commander le téléviseur?

Si l'utilisateur dispose déjà d'une télécommande universelle qu'il veut programmer pour fonctionner avec ce téléviseur, en lieu et place de la télécommande Insignia fournie, voir le tableau des codes les plus courants.

CODES DES TÉLÉVISEURS POUR TÉLÉCOMMANDE UNIVERSELLE	
DÉCODEUR CÂBLE, RÉCEPTEUR SATELLITE OU AUTRE TYPE DE RÉCEPTEUR DE TÉLÉVISION	
Cablevision	068, 069, 078, 096, 100, 164, 168, 229, 026
Charter	2002, 1204, 1423, 1517, 0171, 1963, 0463, 1463, 0842, 1326, 167, 415, 424, 450, 456, 461, 507, 523, 567, 577, 586
Comcast	10171, 11204, 11326, 11463, 11517, 11641, 11780, 11785, 11892, 11963, 12002
Cox	1326, 1463
Direct TV	10171, 11204, 11326, 11517, 11564, 11641, 11963, 12002
Dish Network	720
Time Warner	400, 450, 461, 456, 10463, 1463, 0463
Tivo	0091
Verizon	0198, 0490
TÉLÉCOMMANDES UNIVERSELLES	
One for All	0054
Philips	0198, 0490
RCA	135
Sony	068, 069, 078, 096, 100, 164, 168, 229, 026



Pour une liste mise à jour des codes pour d'autres fournisseurs de télévision câblée et les marques de télécommandes universelles, numériser ce **code QR** ou aller sur le site www.insigniaproducts.com/remotecodes