

QUICK START GUIDE WHIRLPOOL® TOP LOADING WASHING MACHINE

PRODUCT REGISTRATION & OWNER INFORMATION

Find your QR code on your product's serial tag, as shown in the diagram.



YOUR QR CODE UNLOCKS... product registration and warranty information, installation instructions, how-to videos, and additional accessories to get the most out of your product. If you purchased a smart appliance, your QR code will provide instructions on how to download the app and connect. You can access the full Installation, User Maintenance and Operating Instructions, Warranty details, and more by visiting our website at <https://www.whirlpool.com/owners> or <https://www.whirlpool.ca/owners>. This may save you the cost of a service call. To receive a free printed copy of the information online, call us at 1-866-696-2538 (U.S.A.) / 1-800-807-6777 (Canada) or write to us at:

Whirlpool Brand Appliances
Customer eXperience Center
533 Benson Road
Benton Harbor, MI 49022-2692

Whirlpool Brand Appliances
Customer eXperience Center Unit
200-6750 Century Ave.
Mississauga, Ontario L5N 0B7

Register to access warranty information and receive important notifications related to your product. Scan the Photo Registration Card or QR code to register your product.

WARNING: To reduce the risk of fire, electric shock, or injury to person, read the Important Safety Instructions located in the Safety and Installation Instructions provided before installing or operating this appliance.

OPERATING INSTRUCTIONS

⚠ WARNING



Fire Hazard

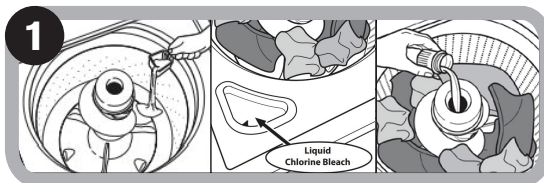
No washer can completely remove oil.

Do not dry anything that has ever had any type of oil on it (including cooking oils).

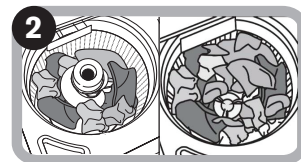
Items containing foam, rubber, or plastic must be dried on a clothesline or by using an Air Cycle.

Failure to follow these instructions can result in death or fire.

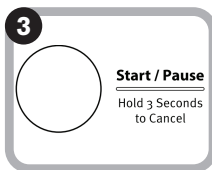
WARNING: Do not wash water resistant or water repellent type clothing. Failure to closely follow these instructions may result in an abnormal vibrating and out-of-balance condition that could result in physical injury, property damage and/or appliance damage.



Add HE Detergent into the basket & Laundry Products into the Dispenser.



Sort & Load Laundry then close the lid.



Touch Start/Pause to Turn On the Washer.



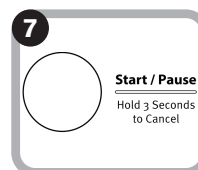
Select the Desired Cycle for your Load.



Adjust Cycle Setting, if desired.



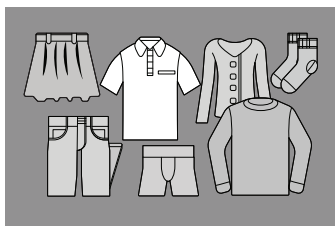
Select Additional Options.



Touch and Hold Start/Pause to Begin Cycle.

NOTE: Not all cycles, settings or options are available with all models.

CHOOSING THE RIGHT CYCLE



NOTE: Normal cycle with Warm water is recommended for cottons, linens and mixed garment loads.

LOADING RECOMMENDATIONS



For best performance, load items by dropping them in loose heaps evenly around the basket wall. Do not lay items lengthwise.

GUIDE DE DÉMARRAGE RAPIDE DE LAVEUSE À CHARGEMENT PAR LE DESSUS WHIRLPOOL®

ENREGISTREMENT DU PRODUIT ET INFORMATIONS POUR LE PROPRIÉTAIRE

Trouver le code à barres 2D sur l'étiquette de série de votre produit, comme indiqué dans le diagramme.



VOTRE CODE À BARRES 2D DÉBLOQUE... des informations sur l'enregistrement et la garantie du produit, des instructions d'installation, des vidéos pratiques et des accessoires supplémentaires pour tirer le meilleur parti de votre produit. Si vous avez acheté un appareil intelligent, votre code à barres 2D vous indiquera comment télécharger l'application et vous connecter. Vous pouvez accéder à l'ensemble des Instructions d'Installation, d'Entretien et d'Utilisation, aux Détails de la Garantie et à d'autres informations en visitant notre site web au <https://www.whirlpool.com/owners> ou <https://www.whirlpool.ca/owners>. Cette vérification peut aider à économiser le coût d'une intervention de dépannage. Pour recevoir gratuitement un exemplaire imprimé des informations en ligne, appelez-nous au **1 866 696-2538** (É.-U.) / **1 800 807-6777** (Canada) ou écrivez-nous au :

Whirlpool Brand Appliances
Customer eXperience Center
533 Benson Road
Benton Harbor, MI 49022-2692

Whirlpool Brand Appliances
Customer eXperience Center Unit
200-6750 Century Ave.
Mississauga, Ontario L5N 0B7

Enregistrez-vous pour accéder aux informations relatives à la garantie et recevoir des notifications importantes concernant votre produit. Balayez la Carte d'Enregistrement Photo ou le code à barres 2D pour enregistrer votre produit.

AVERTISSEMENT : Pour réduire les risques d'incendie, d'électrocution ou de blessure, lire les Consignes de Sécurité Importantes figurant dans les Instructions de Sécurité et d'Installation avant d'installer ou d'utiliser cet appareil.

INSTRUCTIONS D'UTILISATION

⚠ AVERTISSEMENT



Risque d'incendie

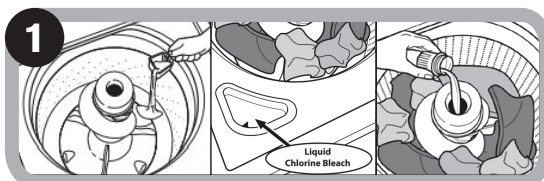
Aucune laveuse ne peut complètement éliminer l'huile.

Ne jamais faire sécher d'articles tachés d'huile (huiles de cuisson comprises).

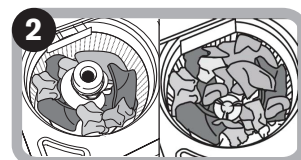
Les articles contenant mousse, caoutchouc ou plastique doivent être séchés sur une corde à linge ou par le programme de séchage à l'air.

Le non-respect de ces instructions peut causer un décès ou un incendie.

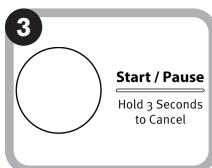
AVERTISSEMENT : Ne pas laver de vêtements résistants à l'eau ou de type hydrofuge. Le non-respect de ces instructions peut entraîner une vibration anormale et un déséquilibre pouvant entraîner des blessures, des dommages matériels voire des dommages à l'appareil.



Ajouter du Détergent HE dans le panier et les Produits de Lessive dans le Distributeur.



Trier et charger les Articles De Lavage, puis fermer le couvercle.



Toucher Start/ Pause (le Bouton de Mise en Marche/ Pause) sur la Laveuse.



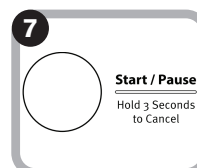
Sélectionner le Programme Souhaité pour la charge.



Modifier le Réglage Du Programme, si désiré.



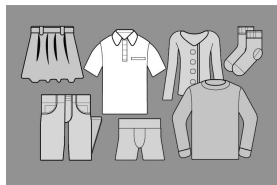
Sélectionner des Options Supplémentaires.



Toucher et maintenir enfoncé Start/ Pause (le Bouton de Mise en Marche/ Pause) pour démarrer le Programme.

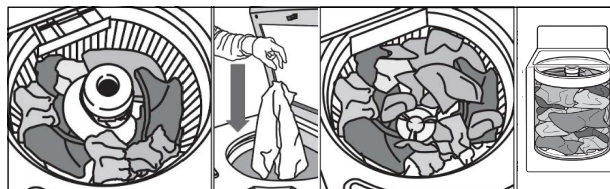
REMARQUE : Les programmes, réglages ou options ne sont pas tous offerts sur tous les modèles.

CHOISIR LE BON PROGRAMME



REMARQUE : Le programme normal avec eau chaude est recommandé pour les articles en coton, en lin et les charges mixtes.

RECOMMANDATION CONCERNANT LE CHARGEMENT



Pour un meilleur rendement, déposer les articles de lavage de façon uniforme autour de la paroi du panier. Ne pas poser d'articles dans le sens de la longueur.