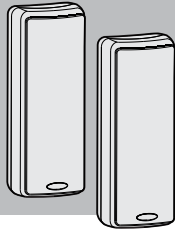


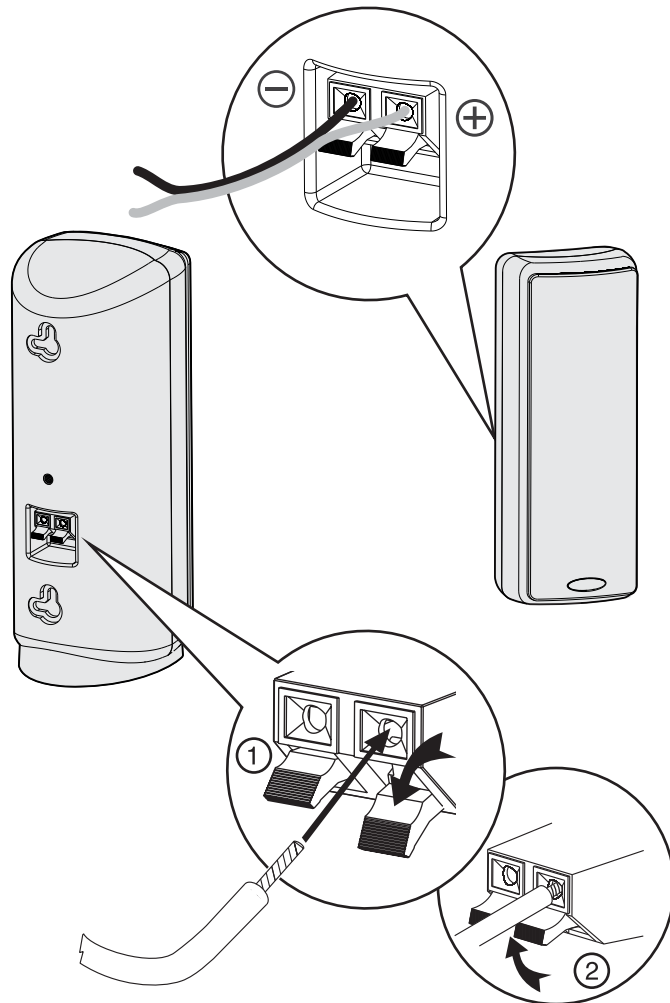
Félicitations d'avoir acheté ce produit Insignia de haute qualité. Ces haut-parleurs d'étagère à 2 voies ont été conçus pour des performances et une fiabilité exceptionnelles.

Contenu de l'emballage

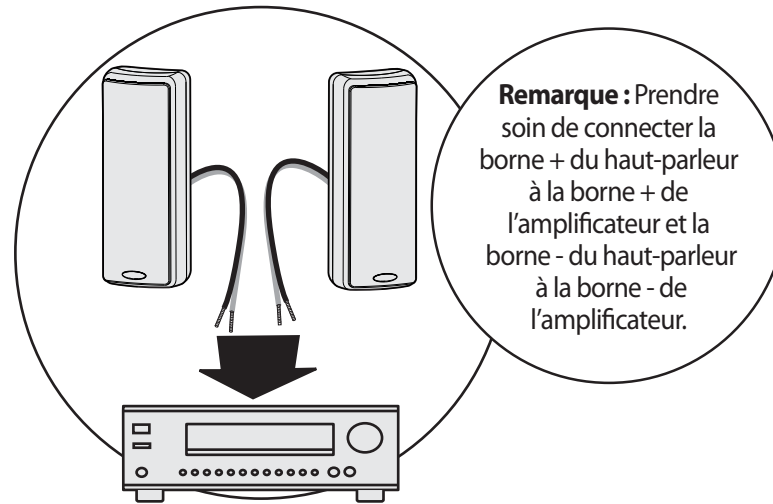
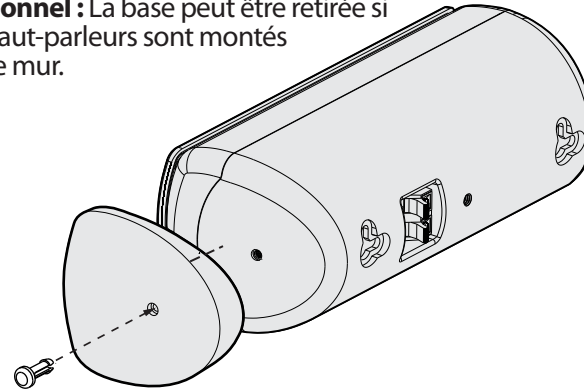
- Haut-parleurs (2)
- Guide d'installation rapide



1 Connexion des haut-parleurs



Optionnel : La base peut être retirée si les haut-parleurs sont montés sur le mur.



Remarque : Prendre soin de connecter la borne + du haut-parleur à la borne + de l'amplificateur et la borne - du haut-parleur à la borne - de l'amplificateur.

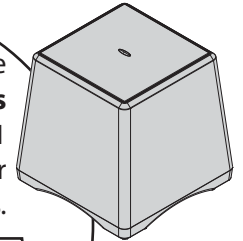
Remarque : Pour des performances optimales, les câbles des haut-parleurs doivent être correctement connectés. Chaque câble bifilaire est doté d'un repère distinctif pour faciliter la bonne connexion. Un côté est marqué d'une bande colorée, une nervure en relief ou un fil d'une couleur différente. Utiliser le côté marqué pour la connexion à la borne rouge.

Connexion des haut-parleurs

- 1 Connecter les bornes rouges des haut-parleurs aux bornes rouges (+) de l'amplificateur.
 - 2 Connecter les bornes noires des haut-parleurs aux bornes noires (-) de l'amplificateur.
- Se reporter à la documentation livrée avec l'amplificateur ou le système de cinéma maison pour plus d'informations sur la connexion des câbles.

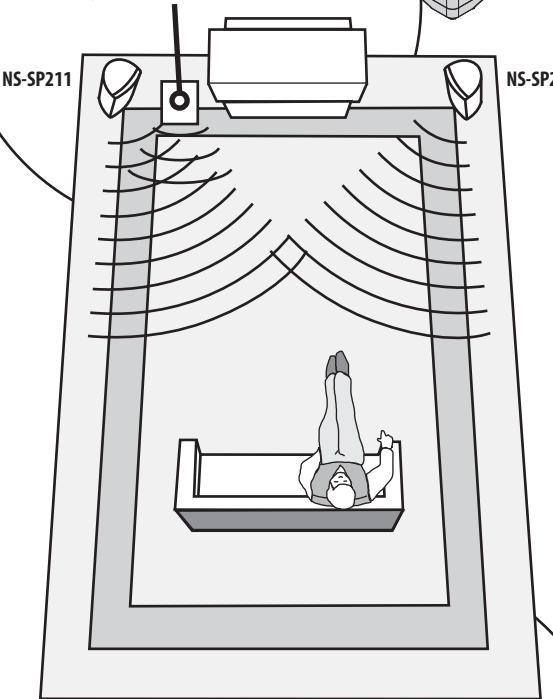
2 Agencement des haut-parleurs

Optionnel : Ajouter le haut-parleur d'infra-graves Insignia NS-RSW211 (vendu séparément) pour des graves plus puissants.



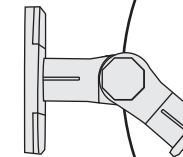
NS-SP211

NS-SP211



Les haut-parleurs NS-SP211 sont compatibles avec les dispositifs de montage mural de haut-parleurs de la série **Dynex DX-SWM** (vendus séparément).

Remarque : Les encoches en trou de serrure à l'arrière des haut-parleurs peuvent être utilisées au lieu d'un montage mural. Le montage mural permet de positionner les haut-parleurs tel que souhaité.



Spécifications

- Protégés contre les champs magnétiques
- Réponse en fréquence 150 Hz à 20 kHz
- Impédance nominale de 8 ohms
- Puissance admissible des haut-parleurs : 160 W maximum (80 W maximum x canaux)
- Dimensions :
(sans la base en caoutchouc)
9,7 H x 3,75 L x 4,25 P po
(24,8 x 9,6 x 10,8 cm)
(avec la base en caoutchouc)
9,9 H x 3,75 L x 4,25 P po
(25,2 x 9,6 x 10,8 cm)
- Poids : 2,2 lb (1 kg) (1 haut-parleur)

Pour toute assistance complémentaire relative à la configuration des haut-parleurs, composer le (877) 467-4289.

Garantie d'un an

Insignia Products (« Insignia ») garantit au premier acheteur de ce produit neuf qu'il est exempt de vices de fabrication et de main-d'œuvre à l'origine, pour une période d'un (1) an à partir de la date d'achat du produit (« Période de garantie »). Ce Produit doit avoir été acheté chez un revendeur agréé des produits de la marque Insignia et emballé avec cette déclaration de garantie. Cette garantie ne couvre pas les Produits remis à neuf. Les conditions de la présente garantie s'appliquent à tout Produit pour lequel Insignia est notifié pendant la Période de garantie, d'un vice couvert par cette garantie qui nécessite une réparation.

Quelle est la durée de la couverture?

La Période de garantie dure 1 an à compter de la date d'achat de ce Produit. La date d'achat est imprimée sur le reçu fourni avec le Produit.

Que couvre cette garantie?

Pendant la Période de garantie, si un vice de matériau ou de main-d'œuvre d'origine est détecté sur le Produit par un service de réparation agréé par Insignia ou le personnel du magasin, Insignia (à sa seule discrétion) : (1) réparera le Produit en utilisant des pièces détachées neuves ou remises à neuf; ou (2) remplacera le Produit par un produit ou des pièces neuves ou remises à neuf de qualité comparable. Les produits et pièces remplacés au titre de cette garantie deviennent la propriété d'Insignia et ne sont pas retournés à l'acheteur. Si les Produits ou pièces nécessitent une réparation après l'expiration de la Période de garantie, l'acheteur devra payer tous les frais de main-d'œuvre et les pièces. Cette garantie reste en vigueur tant que l'acheteur reste propriétaire du Produit Insignia pendant la Période de garantie. La garantie prend fin si le Produit est revendu ou transféré d'une quelconque façon que ce soit à tout autre propriétaire.

Comment obtenir une réparation sous garantie?

Si le Produit a été acheté chez un détaillant, le rapporter accompagné du reçu original chez ce détaillant. Prendre soin de remettre le Produit dans son emballage d'origine ou dans un emballage qui procure la même qualité de protection que celui d'origine. Si le Produit a été acheté en ligne, l'expédier accompagné du reçu original à l'adresse indiquée sur le site Web. Prendre soin de remettre le Produit dans son emballage d'origine ou dans un emballage qui procure la même qualité de protection que celui d'origine. www.insigniaproducts.com

Où cette garantie s'applique-t-elle?

Cette garantie ne s'applique qu'à l'acheteur original du Produit aux États-Unis, au Canada et au Mexique.

Ce qui n'est pas couvert par cette garantie limitée

La présente garantie ne couvre pas :

- la formation du client;
- l'installation;
- les réglages de configuration;
- les dommages esthétiques;
- les dommages résultants de catastrophes naturelles telles que la foudre;
- les accidents;
- une utilisation inadaptée;
- une manipulation abusive;
- la négligence;
- une utilisation commerciale;
- la modification de tout ou partie du Produit, y compris l'antenne;
- un écran plasma endommagé par les images fixes (sans mouvement) qui restent affichées pendant de longues périodes (rémanentes).

La présente garantie ne couvre pas non plus :

- les dommages ayant pour origine une utilisation ou une maintenance défectueuse;
- la connexion à une source électrique dont la tension est inadéquate;
- toute réparation effectuée par quiconque autre qu'un service de réparation agréé par Insignia pour la réparation du Produit;
- les produits vendus en l'état ou hors service;
- les consommables tels que les fusibles ou les piles;
- les produits dont le numéro de série usine a été altéré ou enlevé.

LA RÉPARATION OU LE REMPLACEMENT, TELS QU'OFFERTS PAR LA PRÉSENTE GARANTIE, CONSTITUENT LE SEUL RECOURS DE L'ACHETEUR. INSIGNIA NE SAURAIT ÊTRE TENU POUR RESPONSABLE DE DOMMAGES ACCESSOIRES OU CONSÉCUTIFS, RÉSULTANT DE L'INEXÉCUTION D'UNE GARANTIE EXPRESSE OU IMPLICITE SUR CE PRODUIT, Y COMPRIS, SANS S'Y LIMITER, LA PERTE DE DONNÉES, L'IMPOSSIBILITÉ D'UTILISER LE PRODUIT, L'INTERRUPTION D'ACTIVITÉ OU LA PERTE DE PROFITS. INSIGNIA PRODUCTS N'OCTROIE AUCUNE AUTRE GARANTIE EXPRESSE RELATIVE À CE PRODUIT; TOUTES LES GARANTIES EXPRESSES OU IMPLICITES POUR CE PRODUIT, Y COMPRIS MAIS SANS LIMITATION, TOUTE GARANTIE DE QUALITÉ MARCHANDE, D'ADÉQUATION À UN BUT PARTICULIER, SONT LIMITÉES À LA PÉRIODE DE GARANTIE APPLICABLE TELLE QUE DÉCRITE CI-DESSUS ET AUCUNE GARANTIE EXPRESSE OU IMPLICITE NE S'APPLIQUERA APRÈS LA PÉRIODE DE GARANTIE. CERTAINS ÉTATS ET PROVINCES NE RECONNAISSENT PAS LES LIMITATIONS DE LA DURÉE DE VALIDITÉ DES GARANTIES IMPLICITES. PAR CONSÉQUENT, LES LIMITATIONS SUSMENTIONNÉES PEUVENT NE PAS S'APPLIQUER À L'ACHETEUR ORIGINAL. LA PRÉSENTE GARANTIE DONNE À L'ACHETEUR DES GARANTIES JURIDIQUES SPÉCIFIQUES; IL PEUT AUSSI BÉNÉFICIER D'AUTRES GARANTIES QUI VARIENT D'UN ÉTAT OU D'UNE PROVINCE À L'AUTRE.

Pour contacter Insignia :

Pour le service à la clientèle, appelez le 1-877-467-4289.

www.insigniaproducts.com

Distribué par Best Buy Purchasing, LLC, 7601 Penn Avenue South, Richfield, Minnesota 55423-3645, É.-U.