

INSIGNIA™

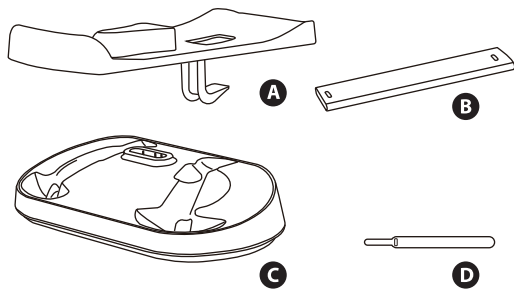
GUÍA DE INSTALACIÓN RÁPIDA

Base para PlayStation VR2

NS-VR2STD4

CONTENIDO DEL PAQUETE

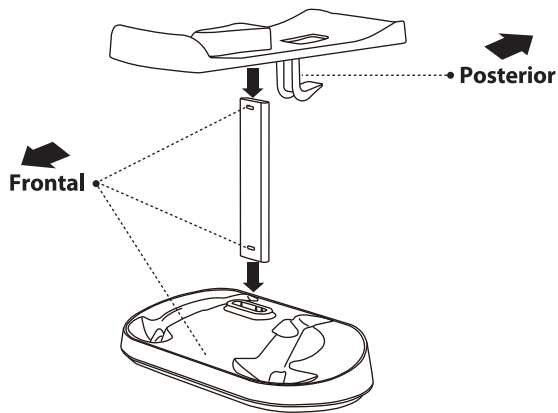
- A. Soporte para auriculares x1
- B. Poste x1
- C. Base x1
- D. Sujetacables de velcro x1



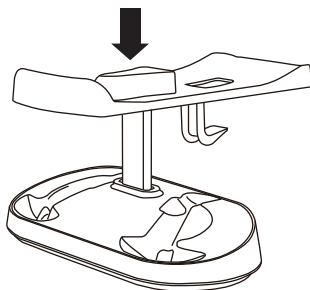
Antes de utilizar su nuevo producto, lea estas instrucciones para evitar cualquier daño.

Preparación y uso de la base

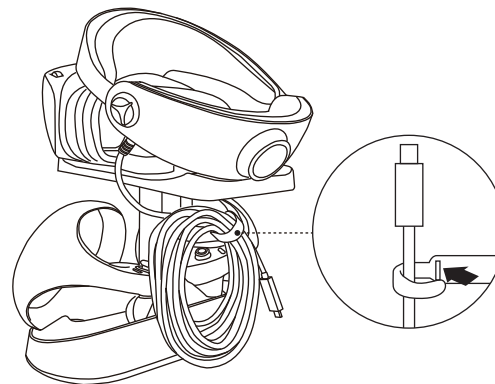
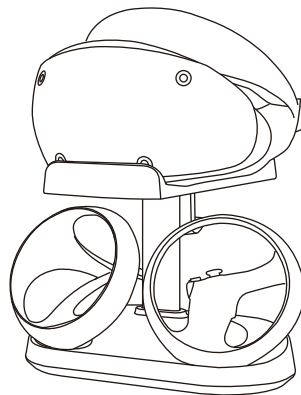
1. Siga las ilustraciones siguientes para montar la base.



2. Presione la parte superior de la base para asegurarse de que está bien sujeta.



3. Coloque el casco VR2 y los controles sensoriales en la posición correspondiente de la base.



GARANTÍA LIMITADA DE UN AÑO

Visite www.insigniaproducts.com para obtener más detalles.

COMUNÍQUESE CON INSIGNIA:

Para servicio al cliente por favor llamar al 1-877-467-4289 (Estados Unidos y Canadá)
www.insigniaproducts.com

INSIGNIA es una marca comercial de Best Buy y sus compañías asociadas.
Distribuida por Best Buy Purchasing, LLC 7601 Penn Av. South, Richfield, MN 55423 E.U.A.
© 2023 Best Buy. Todos los derechos reservados.
Hecho en China

ESPAÑOL V1-23-0807