

Backless Bar Stool Set of 2  
Lot de 2 Tabourets de Bar sans Dossier

**JV11965**

THIS INSTRUCTION BOOKLET CONTAINS **IMPORTANT** SAFETY INFORMATION.  
PLEASE READ AND KEEP FOR FUTURE REFERENCE.

EN



## Before You Start

- ⚠ Please read all instructions carefully.
- ⚠ Retain instructions for future reference.
- ⚠ Separate and count all parts and hardware.
- ⚠ Read through each step carefully and follow the proper order.
- ⚠ We recommend that, where possible, all items are assembled near to the area in which they will be placed in use, to avoid moving the product unnecessarily once assembled.
- ⚠ Always place the product on a flat, steady and stable surface.
- ⚠ Keep all small parts and packaging materials for this product away from babies and children as they potentially pose a serious choking hazard.

FR



## Avant de Commencer

- ⚠ Veuillez lire attentivement toutes les instructions.
- ⚠ Conservez les instructions pour vous y référer ultérieurement.
- ⚠ Vérifiez toutes les pièces et les accessoires.
- ⚠ Lisez attentivement chaque étape et suivez l'ordre correct.
- ⚠ Nous recommandons que, dans la mesure du possible, tous les produits soient assemblés à proximité de la zone où ils seront utilisés, afin d'éviter tout déplacement inutile du produit une fois assemblé.
- ⚠ Placez toujours le produit sur une surface plane et stable.
- ⚠ Conservez toutes les petites pièces de ce produit et les matériaux d'emballage hors de portée des bébés et des enfants, car ils pourraient présenter un risque d'étouffement.

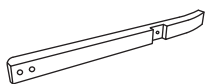
## **EN** ASSEMBLY INSTRUCTIONS

Read this instruction carefully. Refer to the hardware and furniture parts list for guidance. Be sure all parts are complete before assembling. Place all wooden furniture parts on a clean and flat soft surface to prevent scratches. Refer to the steps provided as assembling guide.

## **FR** INSTRUCTIONS D'ASSEMBLAGE

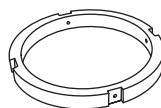
Lisez attentivement ces instructions. Reportez-vous à la liste des pièces de quincaillerie et de mobilier pour vous guider. Assurez-vous que toutes les pièces sont complètes avant de les assembler. Placez toutes les pièces du meuble en bois sur une surface propre et plane afin d'éviter les rayures. Reportez-vous aux étapes fournies comme guide d'assemblage.

### COMPONENT LIST/LISTE DES COMPOSANTS



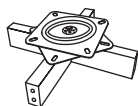
Chair Leg  
/Pied de Chaise

(A) x8



Footrest  
/Repose-pieds

(B) x2



X-cross with Swivel Plate  
/Croix en X avec Plaque Pivotante

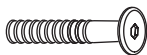
(C) x2



Cushion  
/Coussin

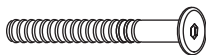
(D) x2

## HARDWARE LIST/LISTE DU MATÉRIEL



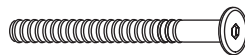
M6 x 15mm  
JCBC Screw  
/Vis JCBC

① x8



M6 x 35mm  
JCBC Screw  
/Vis JCBC

② x8



M6 x 45mm  
JCBC Screw  
/Vis JCBC

③ x8



M6 x 13mm  
Spring Washer  
/Rondelle Élastique

④ x16



M6 x 16.5mm  
Flat Washer  
/Rondelle Plate

⑤ x8



M10 x 30mm  
Wood Dowel  
/Cheville en Bois

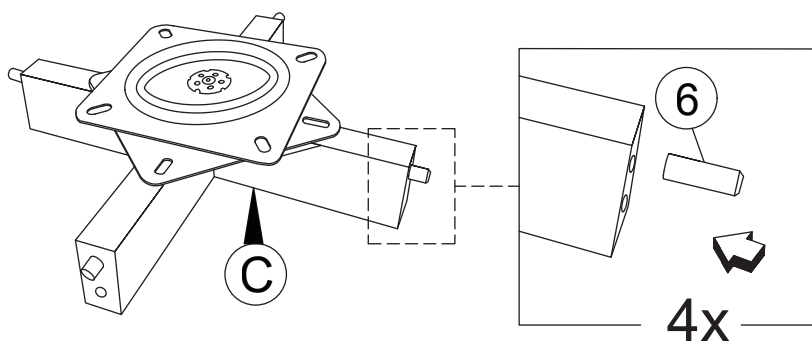
⑥ x8



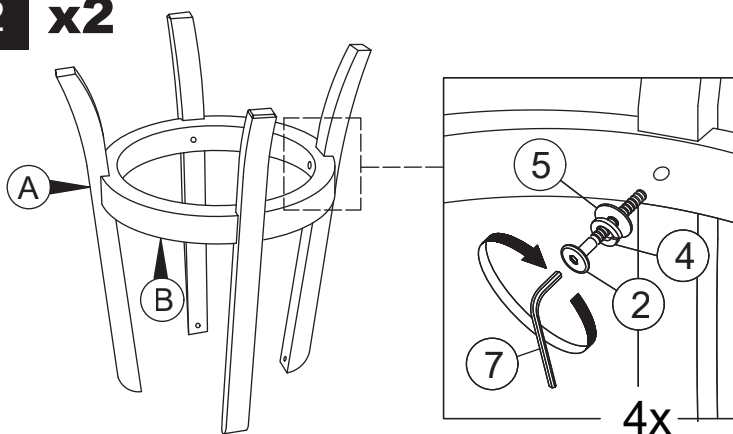
M4 x 110mm  
Allen Key Small  
/Petite Clé Allen

⑦ x1

**1 x2**



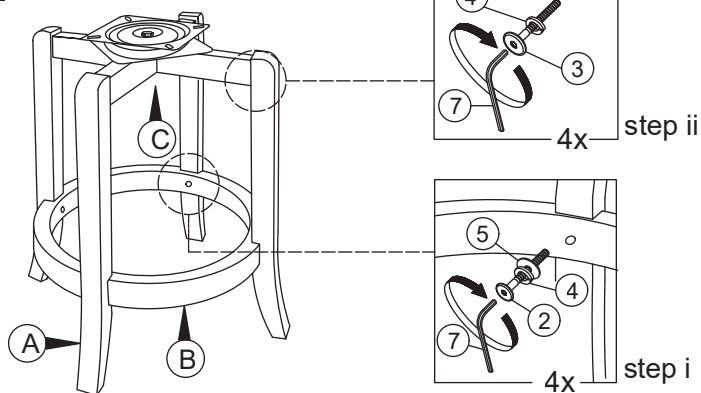
**2 x2**



**EN :** Attach parts (A) to the part (B). Insert each individual set of hardware as per picture shown. Do not tighten any hardware completely.

**FR :** Fixez les pièces (A) à la pièce (B). Insérez chaque jeu de pièces de fixation comme indiqué sur l'image. Ne pas serrer complètement les pièces de fixation.

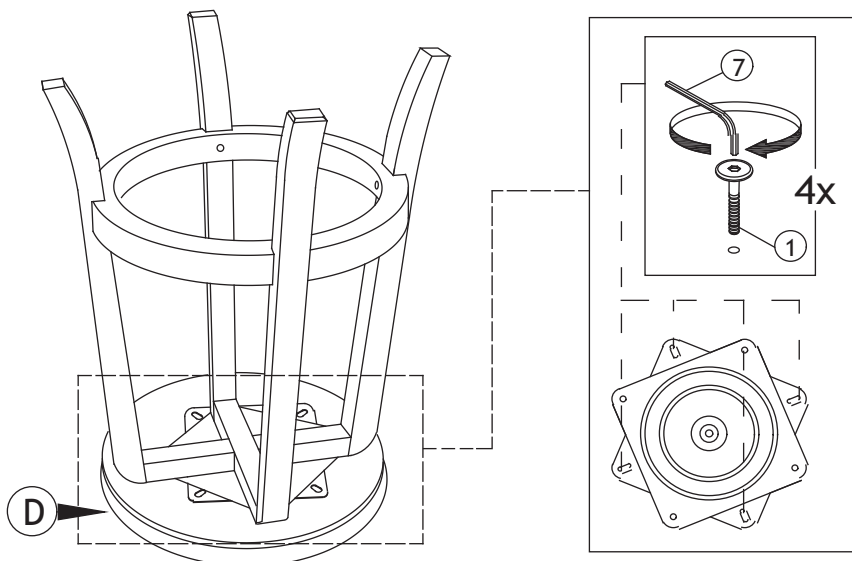
### 3 x2



**EN:** Attach parts (A) to the part (C). Tighten parts (A) with the part (B) first, then tighten parts (A) with the part (C) completely.

**FR :** Fixez les pièces (A) à la pièce (C). Serrer d'abord les pièces (A) avec la pièce (B), puis serrez complètement les pièces (A) avec la pièce (C).

### 4 x2





**ASSEMBLY COMPLETED  
/ASSEMBLAGE TERMINÉ**



## Return / Damage Claim Instructions

- ⚠ **DO NOT discard the box / original packaging.**  
In case a return is required, the item must be returned in original box. Without this your return will not be accepted.
- ⚠ **Take a photo of the box markings.**  
A photo of the markings (text) on the side of the box is required in case a part is needed for replacement. This helps our staff identify your product number to ensure you receive the correct parts.
- ⚠ **Take a photo of the damaged part (if applicable).**  
A photo of the damage is always required to file a claim and get your replacement or refund processed quickly. Please make sure you have the box even if it is damaged.
- ⚠ **Send us an email with the images requested.**  
Email us directly from marketplace where your item was purchased with the attached images and a description of your claim.



## Instructions De Retour / Réclamation De Dommages

- ⚠ **NE PAS jeter la boîte/l'emballage d'origine.**  
Dans le cas où un retour est requis, l'article doit être retourné dans sa boîte d'origine. Sans cela, votre retour ne sera pas accepté.
- ⚠ **Prenez une photo des marquages de la boîte.**  
Une photo des marquages (texte) sur le côté de la boîte est requise au cas où une pièce serait nécessaire pour le remplacement. Cela aide notre personnel à identifier votre numéro de produit pour s'assurer que vous recevez les bonnes pièces.
- ⚠ **Prenez une photo des dommages (le cas échéant).**  
Une photo des dommages est toujours requise pour déposer une réclamation et obtenir rapidement votre remplacement ou votre remboursement. Assurez-vous d'avoir la boîte même si elle est endommagée.
- ⚠ **Envoyez-nous un e-mail avec les images demandées.**  
Envoyez-nous un e-mail directement depuis le marché où votre article a été acheté avec les images ci-jointes et une description de votre réclamation.



**USA** office: Fontana

**AUS** office: Truganina

**FRA** office: Saint Vigor d'Ymonville

**GBR** office: FDS Corporation Limited, Unit 4, Blackacre Road, Great Blakenham, Ipswich, Ip6 0FL, United Kingdom

If you're having difficulty, our friendly  
customer team is always here to help.



USA: [cs.us@costway.com](mailto:cs.us@costway.com)  
AUS: [cs.au@costway.com](mailto:cs.au@costway.com)  
GBR: [cs.uk@costway.com](mailto:cs.uk@costway.com)  
FRA: [cs.fr@costway.com](mailto:cs.fr@costway.com)