

GUÍA DE INSTALACIÓN RÁPIDA

Estuche tipo folio para iPad de 10.2 a 11 pulg.

NS-IP2411UFB

Este estuche tipo folio para la mayoría de los iPad de 10.2 a 11 pulg. cuenta con una placa de bloqueo que sujeta firmemente el iPad en su sitio, al tiempo que permite extraerlo con facilidad. Su iPad estará protegido de arañazos y otros daños con este elegante estuche.

CONTENIDO DEL PAQUETE

- Estuche folio universal
- *Guía de instalación rápida*

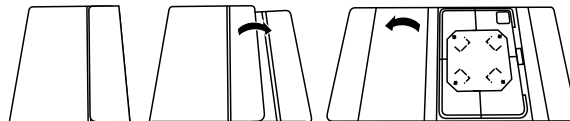
CARACTERÍSTICAS

- Compatible con Apple iPad de 10,2 pulg. (7ª, 8ª y 9ª generación), iPad de 10.9 pulg. (10ª generación), iPad Air de 10.9 pulg. (4ª y 5ª generación), iPad Air de 11 pulg. (M2), iPad Pro de 11 pulg. (3ª y 4ª generación) y iPad Pro de 11 pulg. (M4).
- La resistente estructura de poliuretano protege su iPad
- Se pliega formando una base para ver y escribir en horizontal
- La función de apagado automático/activar enciende el iPad al abrir la funda y lo apaga al cerrar.
- Aberturas precisas para acceder a botones, puertos y altavoces

Antes de usar su producto nuevo, lea este instructivo para evitar cualquier daño.

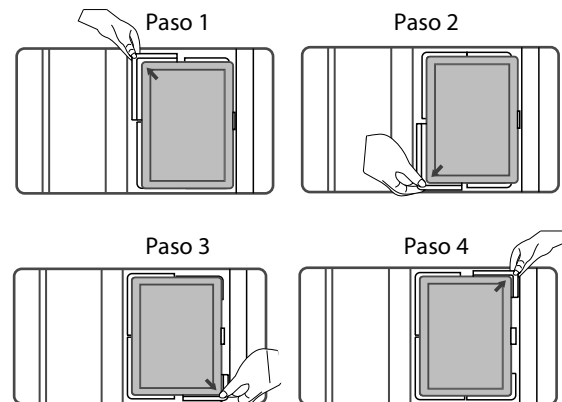
INSTALACIÓN DEL IPAD EN EL ESTUCHE FOLIO

1 Abra el estuche y coloque el iPad en el soporte retráctil.

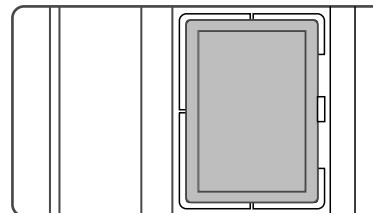


2 Tire de las esquinas del soporte retráctil, como se muestra en el siguiente diagrama, para fijar el iPad en el estuche.

Nota: Siga los pasos en orden y preste mucha atención a las flechas del diagrama.

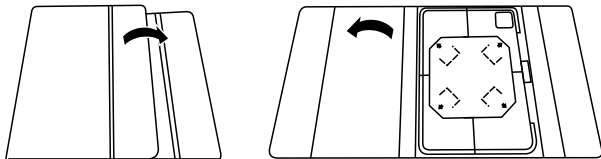


3 Para sacar el iPad del estuche, invierta los pasos indicados en el paso 2.

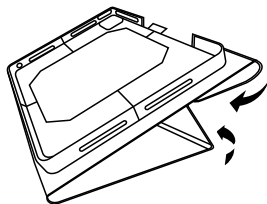


USO DEL ESTUCHE FOLIO COMO SOPORTE

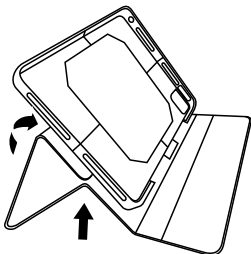
- 1 Con la solapa abierta y en posición plana, levante el rincón interno del soporte de la tableta.



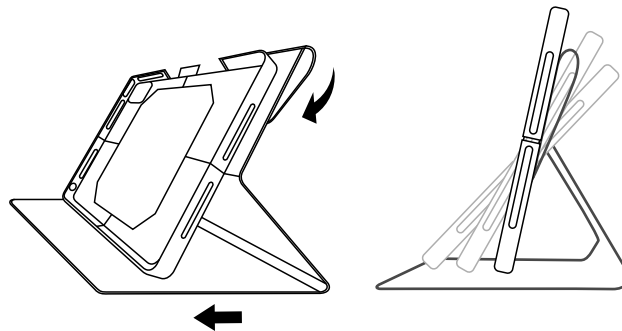
- 2 **Ángulo de escritura:** Doble los bordes derecho e izquierdo de la parte exterior del estuche y coloque los bordes izquierdos del estuche debajo del soporte de la tableta.



- 3 **Ángulo de visualización horizontal:** Doble hacia dentro el borde izquierdo de la parte exterior del estuche y coloque los bordes izquierdos del estuche debajo del soporte de la tableta.



- 4 **Ángulo de visualización horizontal ajustable:** Coloque el lado izquierdo del soporte de la tableta en la parte posterior de la cubierta izquierda y, a continuación, doble hacia atrás los bordes derechos de la parte exterior de la cubierta.



GARANTÍA LIMITADA DE UN AÑO

Visite www.insigniaproducts.com para obtener más detalles.

COMUNÍQUESE CON INSIGNIA:

Para servicio al cliente favor llamar al
1-877-467-4289 (Estados Unidos y Canadá)
www.insigniaproducts.com

INSIGNIA es una marca comercial de Best Buy y sus compañías asociadas.
Distribuido por Best Buy Purchasing, LLC
7601 Penn Ave South, Richfield, MN 55423 U.S.A.
©2024 Best Buy. Todos los derechos reservados.