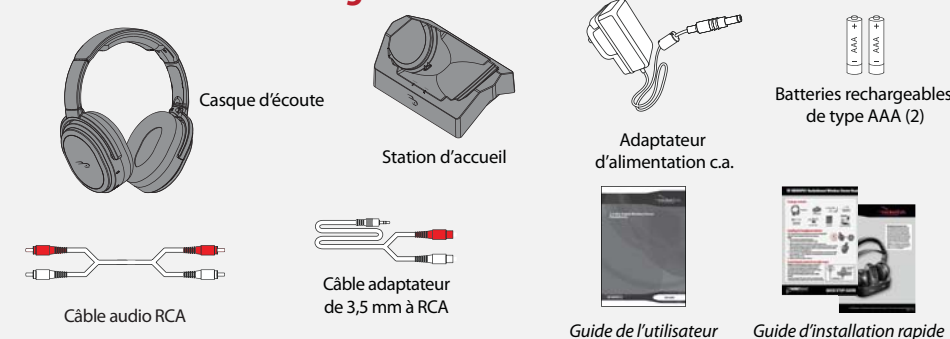


Casque d'écoute stéréo numérique sans fil à 2,4 GHz RF-WHP212



Contenu de l'emballage

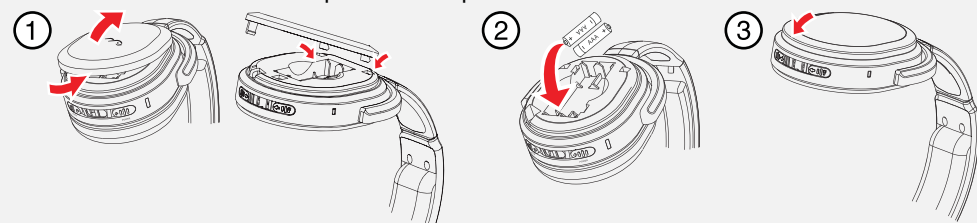


Installation ou remplacement des batteries du casque d'écoute

Le casque d'écoute est alimenté par deux batteries rechargeables AAA. Les deux batteries sont logées dans l'écouteur gauche.

Remarque : Vérifier que les piles sont correctement installées.

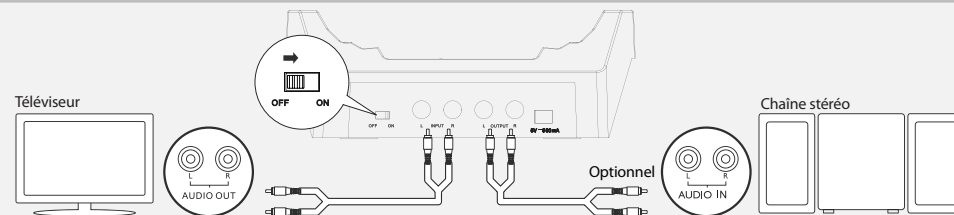
- 1 Tenir l'écouteur gauche dans une main avec le compartiment de la batterie tourné vers le haut, puis faire glisser le cliquet de verrouillage du compartiment vers la droite. Le couvercle du compartiment des piles s'ouvre.
- 2 Insérer les deux piles AAA dans le compartiment. Veiller à ce que les pôles + et - des piles coïncident avec les indications + et - figurant à l'intérieur du compartiment.
- 3 Fermer le couvercle du compartiment des piles.



Connexion du casque d'écoute

Attention : Pour éviter d'endommager le système, veiller à mettre hors tension tous les composants avant d'effectuer les connexions. Le schéma suivant illustre l'installation la plus courante.

Dans cet exemple, la station d'accueil est connectée à la sortie audio du téléviseur et à l'entrée audio d'une chaîne stéréo (optionnelle). Cette connexion éventuelle est utile si le composant audio source audio dispose d'une seule sortie audio et que l'utilisateur souhaite la connecter à la station d'accueil et à un autre périphérique, tel qu'un amplificateur audio.



Remarque : Si le périphérique audio n'a pas de sorties RCA, il est possible d'utiliser l'adaptateur de 3,5 mm à RCA (inclus) pour effectuer les connexions. La configuration de l'utilisateur peut être différente de l'exemple illustré ci-dessus.

Connexion de l'adaptateur c.a. à la station d'accueil

Attention : Pour éviter le risque d'incendie et ne pas endommager l'appareil, utiliser uniquement l'adaptateur c.a. fourni avec le casque d'écoute sans fil. Vérifier que la prise secteur c.a. correspond à la tension de 120 V de l'adaptateur c.a. avant d'effectuer la connexion. Ne brancher l'adaptateur c.a. sur la prise secteur que lorsque toutes les autres connexions ont été effectuées.

- 1 Connecter la prise de l'adaptateur c.a. à la prise c.c. de 5 V (DC 5V) de la station d'accueil.
- 2 Brancher l'adaptateur c.a. sur une prise secteur c.a. Mettre le commutateur d'alimentation au dos de la station d'accueil sur « ON » (Marche). Le témoin de couplage (PAIRING) commence à clignoter rapidement (bleu).

Charge du casque d'écoute

Important : Avant la première utilisation du casque d'écoute sans fil, charger complètement les batteries pendant au moins quatre heures. Cela garantit une durée d'utilisation prolongée des batteries.

Mettre le casque d'écoute sur la station d'accueil. Veiller à ce que les contacts de charge du casque d'écoute soient en contact avec ceux de la station d'accueil.

- Le témoin de charge (CHARGING) de la station d'accueil s'allume en rouge pour indiquer que le casque d'écoute est en cours de charge.
- Quand le casque d'écoute est entièrement chargé (ce qui prend environ quatre heures), le témoin de charge (CHARGING) de la station d'accueil devient vert.
- Quand la batterie du casque d'écoute est faible, le témoin de couplage (PAIRING) du casque d'écoute clignote en rouge.

Remarques :

- Il faut environ quatre heures pour charger les batteries. La durée d'utilisation des batteries atteint 10 heures en continu (selon le niveau de volume utilisé et de la distance du casque d'écoute de la station d'accueil ou d'un autre émetteur Rocketboost).
- Le casque d'écoute ne peut pas être chargé quand la station d'accueil est éteinte.

Mise sous tension du système

- 1 Positionner le commutateur Marche/Arrêt (ON/OFF) de la station d'accueil sur ON (Marche). Le témoin de couplage (PAIRING) clignote rapidement (bleu).
- 2 Mettre le commutateur d'alimentation (POWER) situé sur l'écouteur gauche du casque d'écoute en marche. Le témoin d'alimentation/couplage (POWER/PAIRING) du casque d'écoute clignote rapidement (bleu).

Remarques :

- S'allume en continu si le casque d'écoute et la station d'accueil sont couplés.
- Clignote rapidement si le casque d'écoute et la station d'accueil sont en mode de couplage.
- Clignote lentement si le casque d'écoute et la station d'accueil ne sont pas couplés.

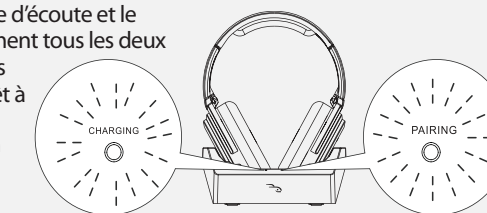
- 3 Quand le témoin POWER/PAIRING du casque d'écoute et le témoin PAIRING de la station d'accueil s'allument tous les deux en bleu en continu, une liaison active entre les deux est établie. L'appareil est maintenant prêt à l'utilisation.

Remarques : Le couplage automatique prend environ cinq à dix secondes.

Remarques : Quand la batterie du casque d'écoute est faible, le témoin d'alimentation/couplage (POWER/PAIRING) du casque d'écoute clignote en rouge. Dans ce cas, il faut charger le casque d'écoute.

Conseil : Si les témoins d'alimentation du casque d'écoute et de la station d'accueil continuent de clignoter après 30 secondes, un couplage n'est plus établi entre eux. Si cela se produit, suivre ces étapes :

- Vérifier que le casque d'écoute et la station d'accueil sont à portée l'un de l'autre (idéalement dans la même pièce).
- Mettre hors tension le casque d'écoute et la station d'accueil.
- Mettre sous tension le casque d'écoute et la station d'accueil. Les témoins commencent à clignoter rapidement, puis s'allument en continu.



Utilisation du casque d'écoute stéréo numérique sans fil

- 1 Mettre sous tension le casque d'écoute et la station d'accueil.
- 2 Réduire le volume du casque d'écoute au minimum.
- 3 Placer le casque d'écoute sur la tête. Régler les écouteurs dans la position la plus confortable.
- 4 Mettre en marche la source audio et commencer la lecture. Selon la source audio, il peut être nécessaire d'augmenter le volume de la source audio.
- 5 Régler le volume du casque d'écoute au niveau normal d'écoute souhaité.

Attention : L'utilisation en continu à un niveau sonore élevé peut endommager l'ouïe de façon irréversible.

Remarque : Si le système est connecté à un téléviseur, il peut être nécessaire de mettre celui-ci en sourdine pour supprimer le son en provenance des haut-parleurs du téléviseur. Se référer au manuel du téléviseur.

Mise hors tension du casque

- Positionner le commutateur d'alimentation (POWER) situé sur l'écouteur gauche dans la direction de la flèche pour éteindre (OFF) le casque d'écoute.
 - Positionner le commutateur Marche/Arrêt (ON/OFF) de la station d'accueil sur OFF pour l'éteindre.
- Remarque :** Il est important de mettre le casque d'écoute hors tension quand il n'est pas utilisé pour économiser la batterie, mais il est aussi possible de le maintenir sous tension tant qu'il est inséré dans la station d'accueil.

Garantie limitée d'un an

Allez sur le site www.rocketfishproducts.com pour toute information complémentaire.

Pour contacter Rocketfish :

Pour le service à la clientèle, appelez le 1-800-620-2790.
www.rocketfishproducts.com

