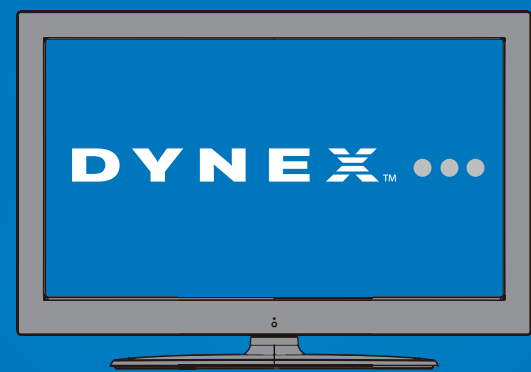


# GUÍA DE INSTALACIÓN RÁPIDA

Televisor con LCD de 32 pulg.  
DX-32L200NA14

## Gracias

por su compra de este televisor Dynex de alta calidad. Esperamos que disfrute de la calidad y fiabilidad de este televisor por muchos años.



## ¡CONSULTE SU GUÍA DEL USUARIO EN LÍNEA!

No le suministramos la *Guía del usuario* con el producto, pero está disponible en línea. Visite el sitio [www.dynexproducts.com](http://www.dynexproducts.com), haga clic en **Support & Service** (Asistencia y servicio), ingrese el número de su modelo en el campo **Manual, Firmware, Drivers & Product Information** (Guía, Firmware, Controladores e Información del producto) y haga clic en **Search** (Búsqueda).

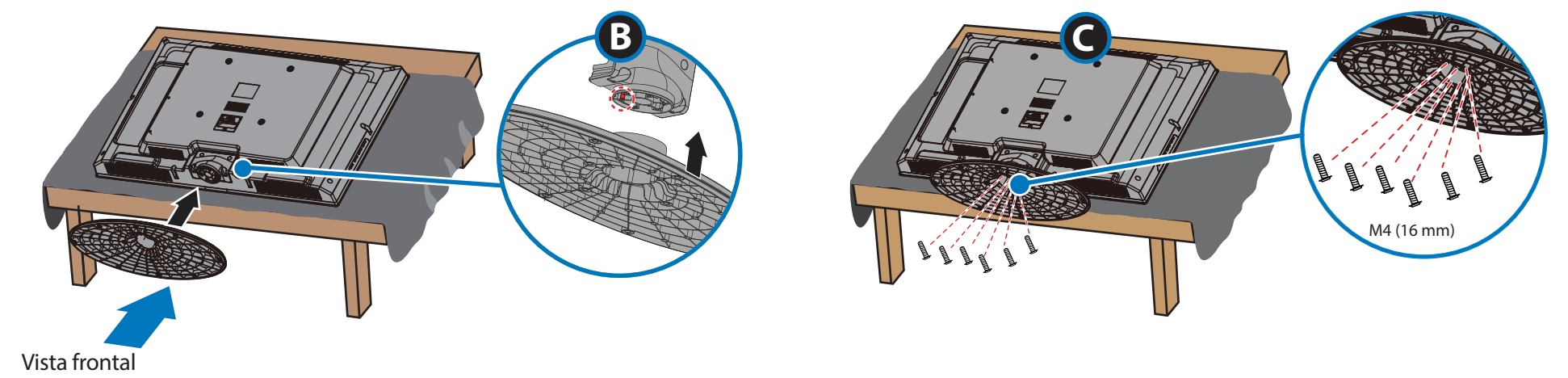


## 1 PARA EMPEZAR

### ¿Cómo fijar la base a mi televisor? (no para el montaje en pared)

**Necesitará:** un destornillador Phillips y una superficie acolchonada para colocar el televisor.

- A** Coloque el televisor sobre una superficie acolchonada.
- B** Localice la parte frontal de la base Sujétela al televisor enganchando la ranura de la base en la pestaña de la columna de la base y empuje la base en su lugar.
- C** Fije la base al televisor con los seis tornillos suministrados.

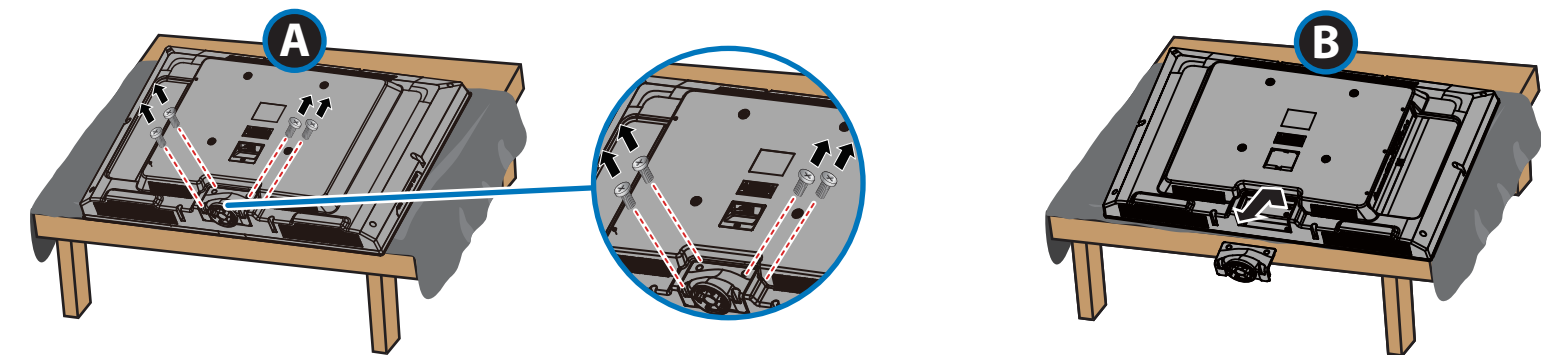


- 0 -

### ¿Cómo preparar mi televisor para montaje en pared?

(no se debe usar con una base de televisor)

- A** Coloque el televisor sobre una superficie acolchonada y remueva los cuatro tornillos de la columna de la base.
- B** Remueva la columna de la base.



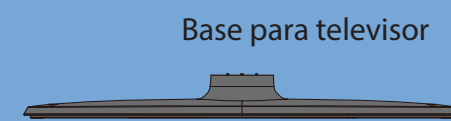
## ¡CUIDADO!

No enchufe el cable de alimentación hasta que los otros equipos sean conectados.

## Accesorios incluidos



Control remoto y dos pilas AAA



Base para televisor



Tornillos M4 (longitud 16 mm) (6)

## ¿Qué cables tiene usted?

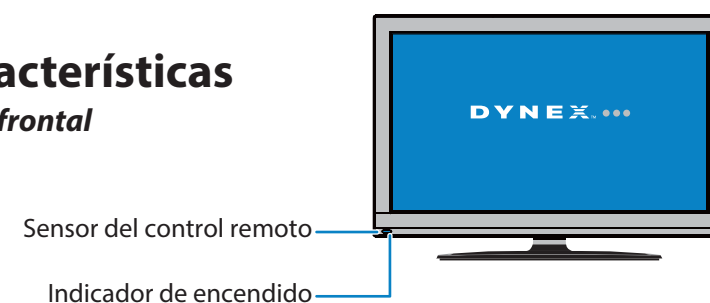
Su televisor cuenta con varias tomas para la conexión de otros equipos. Para obtener un video de óptima calidad, conecte un equipo a la mejor conexión disponible. Se debe usar el cable suministrado con sus equipos.

CALIDAD DE VIDEO	TIPO DE PUERTO	CONECTOR DEL CABLE
<b>ÓPTIMA</b>	Video/audio HDMI	
<b>MEJOR</b>	Video de componentes y audio analógico	
<b>BUENA</b>	Video compuesto y audio analógico	
<b>BUENA</b>	Video/audio coaxial	

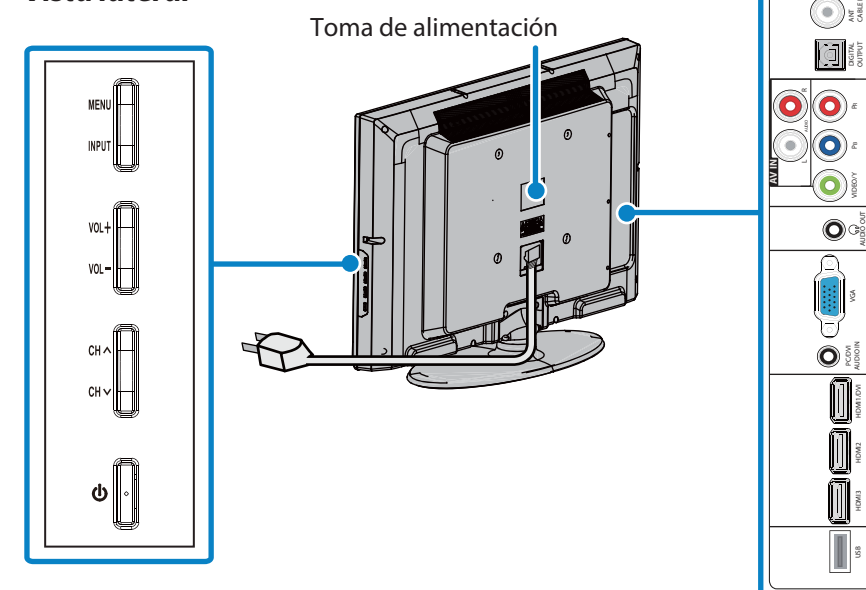
**Nota:** se puede usar la toma HDMI 1/DVI para conectar un equipo con DVI a su televisor. Conecte un adaptador HDMI a DVI en un extremo del cable HDMI. El adaptador se conecta a la toma DVI del equipo. Refiérase a su *Guía del usuario* en línea para más información sobre los varios tipos de HDMI.

## Características

Vista frontal



Vista lateral



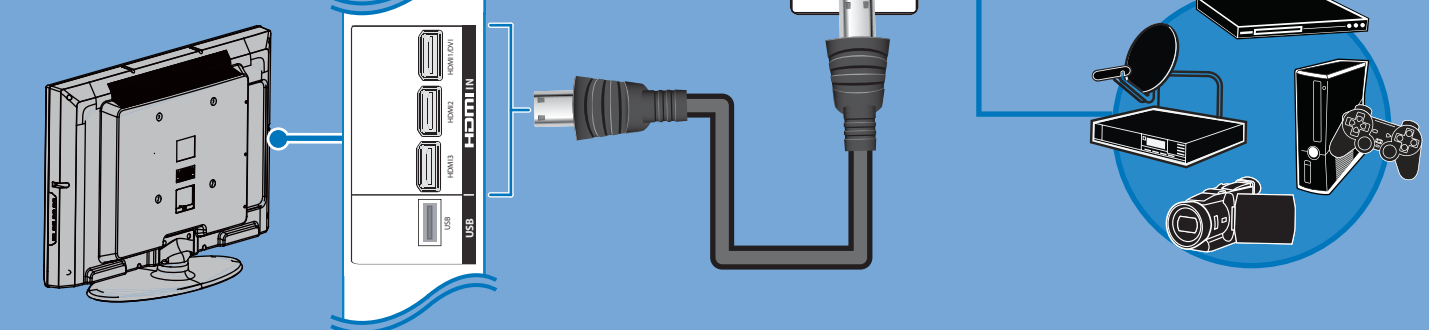
**Nota:** las ilustraciones no corresponden necesariamente al diseño de su televisor.

## 2

## REALIZACIÓN DE LAS CONEXIONES

¿Cómo puedo mirar televisión (receptor de cable o satélite) o conectar un equipo tal como un reproductor de DVD o de discos Blu-ray, una consola de videojuegos o una videocámara?

### Usando un cable de HDMI (ÓPTIMA)

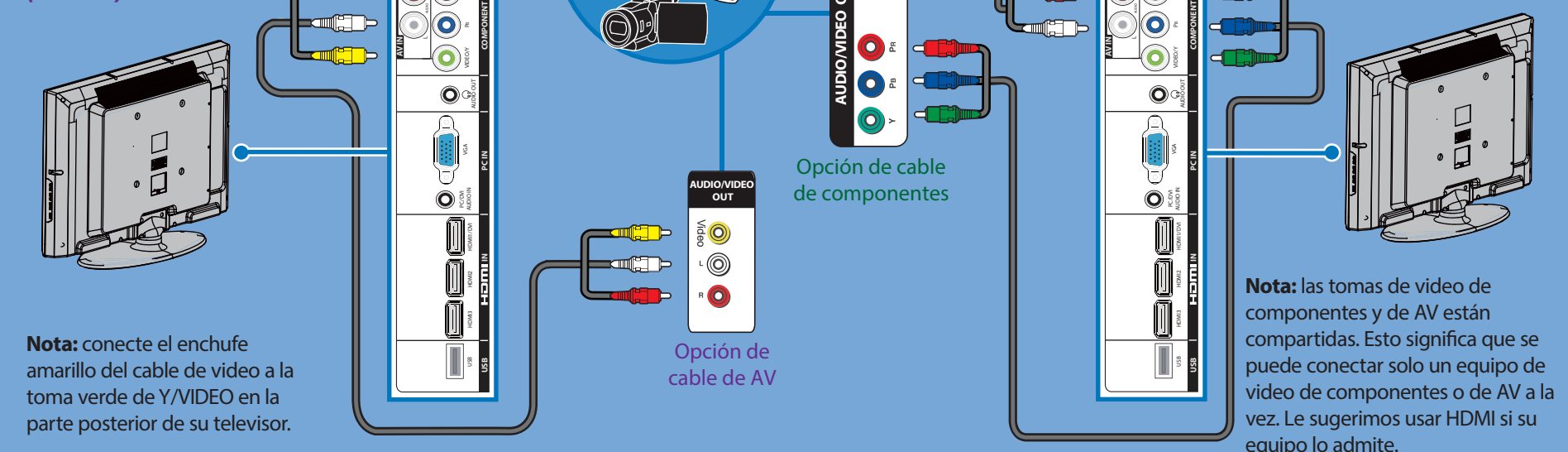


**Puertos de multiuso:** se puede enchufar cualquier equipo que usa HDMI en la toma HDMI DVI. Sin embargo, ciertos equipos tienen que estar conectados a la toma HDMI DVI.

### Usando cables de componentes (MEJOR)

- 0 -

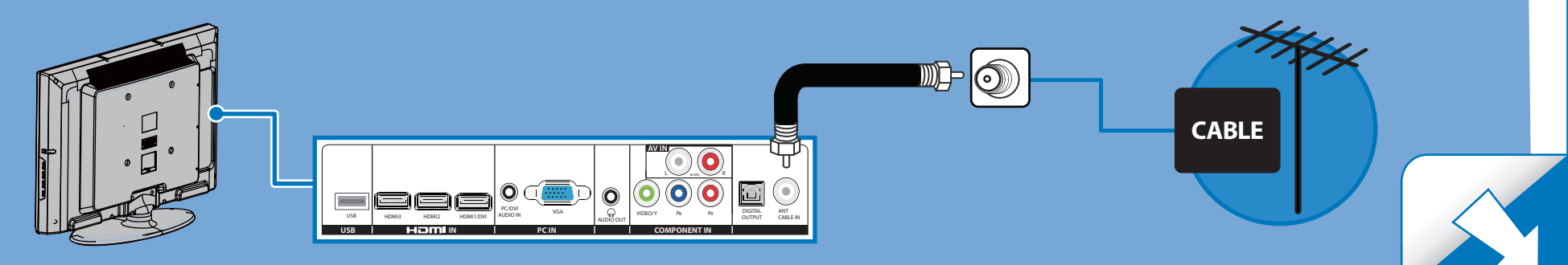
### Usando un cable de AV (BUENA)



**Nota:** conecte el enchufe amarillo del cable de video a la toma verde de Y/VIDEO en la parte posterior de su televisor.

**Nota:** las tomas de video de componentes y de AV están compartidas. Esto significa que se puede conectar solo un equipo de video de componentes o de AV a la vez. Le sugerimos usar HDMI si su equipo lo admite.

## ¿Cómo conectar mi televisor a una antena o una toma de TV por cable de pared?



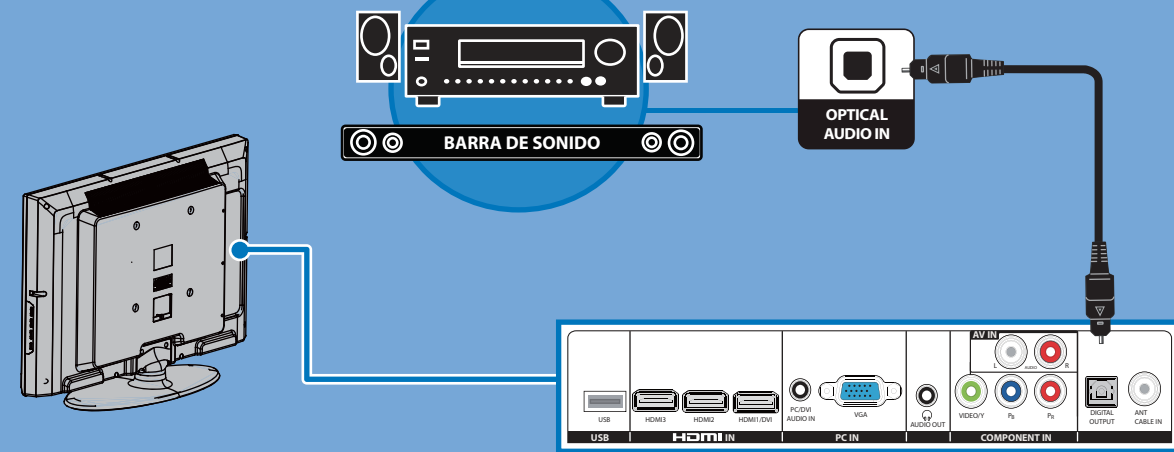
VERSO



### 3 CONEXIÓN DE LOS EQUIPOS DE AUDIO

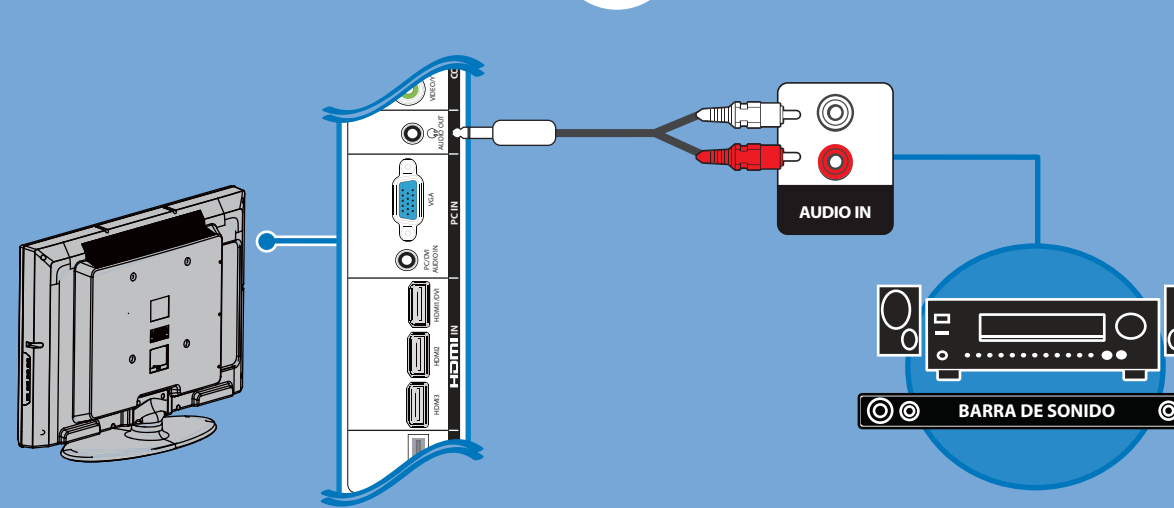
#### ¿Cómo conectar mi televisor a altavoces externos?

##### Usando audio digital



**Nota:** refiérase a las instrucciones que vinieron con sus altavoces para obtener más información.

##### Usando audio analógico



**Nota:** refiérase a las instrucciones que vinieron con sus altavoces para obtener más información.

### 4 ENCENDIDO DE MI TELEVISOR

#### ¿Cuándo puedo encender mi televisor?

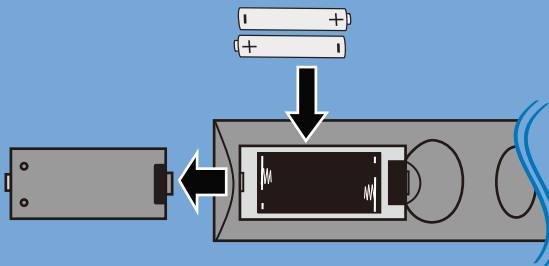
Puede encender su televisor después de haber fijado la base del televisor o de haberlo montado en pared y que todos los equipos son conectados.

##### Cuando su televisor está instalado en su lugar:

- 1 Enchufe el cable de alimentación de CA en un tomacorriente.



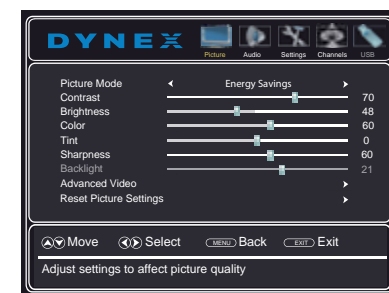
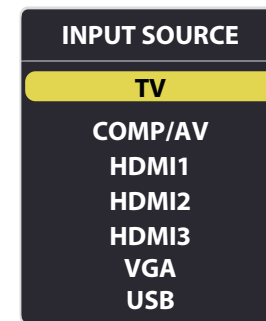
- 2 Instale las pilas del control remoto



- 3 Presione (encendido) en su control remoto.
- 4 Siga las instrucciones de pantalla.



#### Usando su control remoto



##### ¿Cuál son las opciones de tamaño de pantalla?

- NORMAL:** la relación de aspecto original está conservada. Barras negras se muestran si el contenido no es de pantalla ancha (16:9).
- ZOOM:** expande la imagen para llenar la pantalla. La parte inferior y superior de la imagen puede estar cortada.
- WIDE (ANCHA):** use esta opción para ver el contenido grabado en la relación de aspecto de 16:9 (Pantalla ancha).
- CINE:** estira la imagen a los bordes pero mantiene una imagen clara en el centro.
- AUTOMATIQUE:** ajusta automáticamente la imagen según el tamaño de la pantalla y del programa de televisión. Seleccione esta opción si no sabe que relación de aspecto escoger. **Nota:** Auto sólo está disponible cuando el zoom automático (**Auto Zoom**) está activado (**On**) en el menú de canales (**CHANNELS**).

**Encendido**  
Para encender o apagar su televisor.

**IMAGEN**  
Para seleccionar el modo de video.

**AUDIO**  
Para seleccionar el modo de audio.

**ENTRADA**  
Para abrir la lista de **FUENTES DE ENTRADA**.

**Volumen**  
Para cambiar el volumen.

**SUBTÍTULOS OPTATIVOS**  
Para activar y desactivar los subtítulos optativos.

**LISTA DE CANALES**  
Para abrir la lista de canales.

**MENÚ**  
Para abrir el menú de pantalla.

**ENTRAR**  
Para confirmar las selecciones o los cambios.

**SILENCIAR**  
Para silenciar el sonido.

**Botones numéricos**  
Para ingresar los números de canales.

**REGRESAR**  
Para regresar al canal anterior.

**APAGADO AUTOMÁTICO**  
Para ajustar el temporizador de apagado automático.

**MTS/SAP**  
Para alternar entre mono, estéreo y audio secundario para programas analógicos.

**INFO**  
Para abrir la información de estado del televisor.

**Canal**  
Para cambiar los canales del televisor.

**ZOOM**  
Para cambiar cómo se muestra la imagen en la pantalla.

**FAV**  
Para mostrar la lista de canales favoritos.

**SALIR**  
Para cerrar el menú de pantalla.

**Flechas**  
Para navegar en los menús de pantalla.

#### Ya tengo un control remoto universal. ¿Cómo lo puedo programar para controlar mi televisor?

Si ya tiene un control remoto universal y quiere programarlo para funcionar con su televisor en lugar de usar el control remoto de Dynex suministrado, refiérase a la tabla de los códigos comunes.

CÓDIGOS DE TV PARA CONTROL REMOTO UNIVERSAL	
DECODIFICADOR DE CABLE, RECEPTOR DE SATELITE U OTRO DECODIFICADOR	
Cablevision	068, 069, 078, 096, 100, 164, 168, 229, 026
Charter	2002, 1204, 1423, 1517, 0171, 1963, 0463, 1463, 0842, 1326, 167, 415, 424, 450, 456, 461, 507, 523, 567, 577, 586
Comcast	10171, 11204, 11326, 11463, 11517, 11641, 11780, 11785, 11892, 11963, 12002
Cox	1326, 1463
Direct TV	10171, 11204, 11326, 11517, 11564, 11641, 11963, 12002
Dish Network	720
Time Warner	400, 450, 461, 456, 10463, 1463, 0463
Tivo	0091
Verizon	0198, 0490
CONTROLES REMOTOS UNIVERSALES	
One for All	0054
Philips	0198, 0490
RCA	135
Sony	068, 069, 078, 096



Para una lista actualizada de los códigos para otros proveedores de cable y marcas de controles remotos universales, escanee este código QR o visite el sitio [www.dynexproducts.com/remotecodes](http://www.dynexproducts.com/remotecodes).

#### Garantía limitada de un año

Visite [www.dynexproducts.com](http://www.dynexproducts.com) para más información.

#### ¿Necesita ayuda adicional?

¡Consulte su *Guía del usuario* en línea! Esta guía completa incluye desde las informaciones básicas hasta las funcionalidades más avanzadas. No le suministramos la *Guía del usuario* con el producto, pero está disponible en línea. Visite el sitio [www.dynexproducts.com](http://www.dynexproducts.com), haga clic en **Support & Service** (Asistencia y servicio), ingrese el número de su modelo en el campo **Manual, Firmware, Drivers & Product Information** (Guía, Firmware, Controladores e Información del producto) y haga clic en **Search** (Búsqueda). Visite nuestro **foro de comunidades en línea** en [www.dynexproducts.com](http://www.dynexproducts.com) para obtener informaciones útiles de otras personas que compraron un televisor Dynex.

#### Estamos a su disposición

[www.dynexproducts.com](http://www.dynexproducts.com)  
Para el servicio al cliente llame al:  
**800-305-2204**  
(mercados estadounidense y canadiense)

DYNEX es una marca comercial registrada de BBY Solutions, Inc.  
Registrada en ciertos países.  
Distribuido por Best Buy Purchasing, LLC,  
7601 Penn Av. South, Richfield, MN 55423 E.U.A.

© 2013 BBY Solutions, Inc.  
Todos los derechos reservados  
1-800-305-2204  
[www.dynexproducts.com](http://www.dynexproducts.com)