

GUÍA DE INSTALACIÓN RÁPIDA

Linterna LED recargable de 800 lúmenes

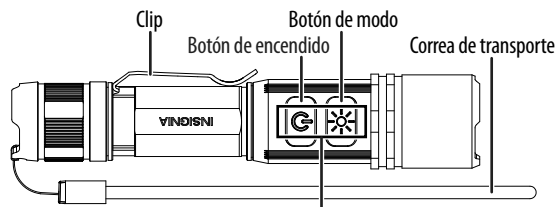
NS-CFL300A

CONTENIDO DEL PAQUETE

- Linterna LED recargable de 800 lúmenes
- Cable USB de carga
- Bolsa de transporte
- Correa de transporte
- Guía de instalación rápida

CARACTERÍSTICAS

- La salida de 800 lúmenes con una distancia de haz máxima de 623 pies (190 m) hace de su linterna lo ideal para un uso general en el interior o el exterior.
- La batería interna recargable de capacidad muy elevada es pequeña y liviana proveyendo un tiempo de uso prolongado.
- El indicador de batería le informa cuando la batería está baja, cargando o completamente cargada.
- El puerto micro USB integrado le permite recargar desde cualquier dispositivo con un puerto micro USB estándar.
- La clasificación IPX4 ofrece una protección para ambientes polvorientos o húmedos (no es impermeable)
- Los cuatro niveles de brillo y un modo de parpadeo estroboscópico ofrecen una gama amplia de opciones de iluminación.
- La bolsa de transporte y la correa facilitan el transporte y le permiten hacer un seguimiento de su linterna.



Indicador de batería:

LED ROJO - batería baja o cargando

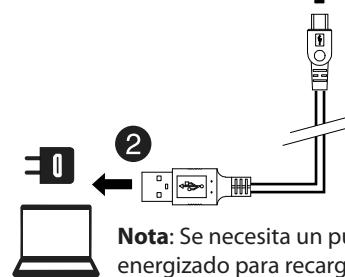
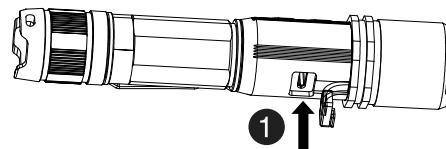
LED VERDE - batería completamente cargada

CARGA DE LA BATERÍA

Notas:

- Su linterna incorpora una batería de litio que no se puede reemplazar y que está empotrada en su linterna. Tratar de reemplazar la batería dañará su linterna.
- Cuando la linterna se está cargando, el botón LED ☺ (encendido) se ilumina color rojo. Cuando la batería está cargada completamente, el botón LED ☺ (encendido) se ilumina color verde.
- Cuando el nivel de la batería está por debajo de 3.2 V el botón LED * (modo) se ilumina en rojo y se necesita cargar la batería.

- 1 Enchufe el pequeño conector del cable USB en el puerto de su linterna.
- 2 Enchufe el conector largo en un puerto USB alimentado en un dispositivo con un puerto USB estándar.

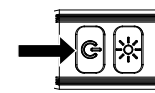


Nota: Se necesita un puerto USB energizado para recargar la linterna. Esto puede ser un adaptador USB estándar para el hogar o el automóvil, o un puerto USB alimentado por una computadora u otro dispositivo.

- 3 Cuando el indicador de carga de la batería se ilumina en verde, desenchufe el cable USB.

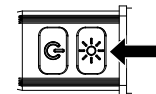
UTILIZACIÓN DE SU LINTERNA

- 1 Mantenga presionado el botón ☺ (encendido) por 1.5 segundo para encenderla.

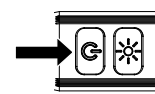


- 2 Presione rápidamente y libere el botón * (modo) una o varias veces para seleccionar el nivel de brillo (Económico, alto, mediano o bajo) o mantenga presionado el botón durante 1.5 segundo para seleccionar el modo estroboscópico.

Note: Para salir del modo estroboscópico, mantenga presionado nuevamente el botón * (modo). Su linterna regresa al último nivel de brillo seleccionado.



- 3 Para apagar su linterna, mantenga presionado el botón ☺ (encendido).



LOCALIZACIÓN Y CORRECCIÓN DE ALLAS

El LED no se ilumina o no puedo seleccionar un nivel de brillo.

- Asegúrese de que su linterna esté encendida.
- Asegúrese de que la batería esté cargada.

La caja de la linterna se está recalentándose.

- Asegúrese de que su linterna esté apagada durante la carga.
- Si establece el nivel de brillo a alto, el LED produce una cantidad moderada de calor. Esto es normal. Si no puede llevar su linterna porque está demasiado caliente, apáguela y espere 10 minutos para que se enfríe.

El nivel de iluminación se atenúa por sí mismo.

- El LED y la batería son controlados térmicamente para protección y autonomía larga. Si el LED o la batería están demasiado calientes, el nivel de iluminación se atenuará automáticamente. Esta operación es normal.

ESPECIFICACIONES

Dimensiones (Alto x Ancho): 5.9 x 1.27 pulg.
(15 x 3.2 cm)

Peso: 5.0 oz.

Batería: Batería de litio de 2600 mAh
(empotrada, no se puede reemplazar)

Indicador de batería: LED situado en el interior de los botones de encendido y de selección de modo

Salida máxima: 800 LM

Distancia máxima del haz: 623 pies (190 m)

Autonomía máxima: 4 horas con el modo de haz alto

Tiempo de carga: 5 horas

Especificaciones del cable USB: 5 V, 1 A, 0.98 pies (30 cm)

Clasificación IP: IPX4 (resistente a la lluvia y las salpicaduras)

Resistente al choque: 3 pies (1 m)

Modos de selección de haz	Salida	Distancia máxima del haz	Autonomía
Económico	35 LM	131 pies (40 m)	36 h
Bajo	120 LM	262 pies (80 m)	8 h
Mediano	370 LM	439 pies (134 m)	5 h
Elevado	800 LM	623 pies (190 m)	4 h

INFORMACIÓN DE SEGURIDAD

Precauciones de carga:

- No use su linterna mientras se carga, ya que disminuirá la vida de la batería debido a un exceso de calor.
- Cuando se haya finalizado la carga, desconecte rápidamente el cable USB.

Precauciones con la linterna:

- No encienda la linterna en los ojos de una persona. Esto podría dañar la vista de la persona.
- Cuando su linterna está encendida, no toque su cabezal. El cabezal puede ser suficientemente caliente para quemar su piel.
- Mantenga su linterna fuera del alcance de los niños menores de 18 años

GARANTÍA LIMITADA DE UN AÑO

Visite www.insigniaproducts.com para obtener más detalles.

COMUNÍQUESE CON INSIGNIA:

Para obtener servicio al cliente, llame al 1-877-467-4289 (EE.UU. y Canadá) o 01-800-926-3000 (México) www.insigniaproducts.com

INSIGNIA es una marca comercial de Best Buy y sus compañías asociadas.

Distribuida por Best Buy Purchasing, LLC
7601 Penn Av. South, Richfield, MN 55423 E.U.A.
© 2017 Best Buy. Todos los derechos reservados.

Hecho en China