

ADVERTENCIAS FCC

- **ADVERTENCIA:** Los cambios o las modificaciones a esta unidad no aprobadas expresamente por la parte responsable del cumplimiento podrían anular la autoridad del usuario para usar el equipo.
- **NOTA:** Este equipo ha sido probado y cumple con los límites correspondientes a un equipo digital de Clase B, según lo señalado en la Parte 15 de las Normas FCC (la Comisión Federal de Comunicaciones de EE. UU.). Estos límites están diseñados para proporcionar protección razonable contra interferencias perjudiciales en una instalación residencial. Este equipo genera, utiliza y puede emitir energía de frecuencias de radio y, si no es instalado y usado de acuerdo a las instrucciones, puede causar interferencias perjudiciales en las comunicaciones de radio. Sin embargo, no hay garantía de que no ocurrirán las interferencias en una instalación determinada. Si este equipo causa interferencias perjudiciales en la recepción de radio o televisión, que se pueden identificar encendiendo y apagando el equipo, recomendamos al usuario que intente solucionar las interferencias tomando una o más de las siguientes medidas:
 - Cambiar la orientación o posición de la antena receptora.
 - Aumentar la separación entre el equipo y el receptor.
 - Conectar el equipo a una toma de un circuito diferente del conectado con el receptor.
 - Consultar al proveedor o a un técnico de radio/TV con experiencia para recibir ayuda.

ADVERTENCIAS Y PRECAUCIONES

- **ADVERTENCIA:** Para evitar el peligro de incendio o descarga eléctrica, no exponga esta unidad a la lluvia o la humedad.
- **ADVERTENCIA :** Allá donde el enchufe o el acoplador del aparato se utilicen como medios de desconexión, estos deberán permanecer operativos en todo momento.
- Las baterías de litio, como todas las baterías recargables, son reciclables y deberán reciclarse o eliminarse siguiendo las regulaciones estatales y locales. No deberán ser eliminadas con la basura doméstica ni incineradas, ya que podrían explotar. Póngase en contacto con sus autoridades locales para la eliminación o el reciclaje de las baterías en su lugar de residencia.
- **ADVERTENCIA:** Este producto podría contener productos químicos de los que es sabido por el Estado de California por causar defectos congénitos u otras malformaciones reproductivas (Prop. de California 65). Lávese las manos después de manipularlas.
- Este producto cumple y obedece todas las regulaciones Federales.
- **Para evitar daños en la audición,** asegúrese de que el volumen en el reproductor de música está a un nivel bajo antes de conectar los auriculares. Tras colocar los auriculares en las orejas, aumente el volumen de forma gradual hasta alcanzar un nivel adecuado.

International Support

To download this User's Guide in English, Spanish, or French, or to get answers to frequently asked questions, visit the support section at:

www.iLiveElectronics.com

Para descargar este Manual del Usuario en Inglés, Español y Francés, o para obtener respuestas a preguntas frecuentes, visite la sección de apoyo en:

www.iLiveElectronics.com

Pour télécharger ce guide de l'utilisateur en Anglais, Espagnol ou Français, ou pour obtenir des réponses à des questions fréquemment posées, consultez la rubrique d'assistance sur:

www.iLiveElectronics.com

Contact Information

Website: www.iLiveElectronics.com

Email Support: proinfo@dpiinc.com

Email Parts: partsinfo@dpiinc.com

Phone Support: 1-888-999-4215

Warranty

For Warranty Information and the most up-to-date version of this User's Guide, go to:
www.iLiveElectronics.com.



***Protect for Today
Sustain for Tomorrow***

Specifications are subject to change without notice.

Copyright © 2016 Digital Products International (DPI, Inc.)

All other trademarks appearing herein are the property
of their respective owners.



Auriculares Inalámbricos Estéreo

Manual de Usuario para Modelo IAEB6-1579-01

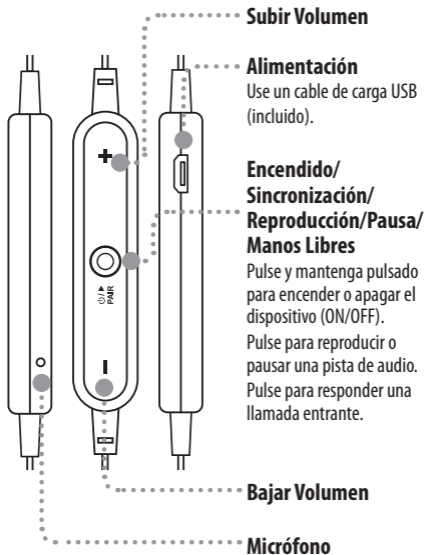
Características

- Compatible con Bluetooth
- Alcance inalámbrico: 10 metros aprox. (33 pies)
- Compatible con el protocolo A2DP (Advanced Audio Distribution Profile)
- Control de volumen digital
- Puerto micro USB para la carga de la batería
- Alimentación: batería de litio recargable integrada
- Duración de la batería: máx. 2,5 horas de reproducción al 100% de volumen

Incluye

- 3 pares de almohadillas: 1 pequeño, 1 mediano, 1 grande
- Cable de carga micro USB a USB

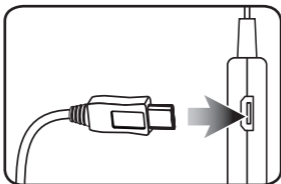
Vista General & Controles



Cargar la Batería

El tiempo de la carga inicial es de aproximadamente 2 horas. Le recomendamos cargue la unidad por completo antes de usarla.

1. Conecte el cable de carga micro USB a USB (incluido) a un puerto USB de un ordenador encendido o de un adaptador de corriente USB (no incluido) para cargar la unidad.



Indicadores LED

Estado	Indicador
Encendido (On)	Luz azul intermitente
Apagado (Off)	Sin luz
Carga de la batería	Luz roja fija
Carga completa	Luz azul fija
Sincronización	Luces roja y azul intermitentes

Sincronizar con un Dispositivo Bluetooth

Si su dispositivo se desconecta o tiene problemas para sincronizarlo con normalidad, por favor repita los pasos descritos a continuación.

1. Encienda la unidad pulsando y dejando pulsado el Botón de Encendido/Sincronización/Reproducción/Pausa/Manos Libres durante 4 segundos. Le recomendamos permanezca a un metro o menos de distancia de la unidad cuando sincronice con otros dispositivos.
2. Use los controles del dispositivo Bluetooth que quiera conectar para seleccionar IAEB6 de entre la lista de opciones de la configuración Bluetooth. Si le piden una contraseña, introduzca la contraseña por defecto 0 0 0 0 .
3. Consulte las instrucciones sobre sincronización y conexión con dispositivos Bluetooth del manual de usuario de su dispositivo para más información. Tras la sincronización inicial la unidad permanecerá sincronizada a menos que sea desconectada manualmente por el usuario o eliminada por un reseteo del dispositivo emparejado.

Reproducción de Audio Inalámbrica

1. Una vez sincronizado, use los controles del dispositivo Bluetooth para seleccionar y comenzar a reproducir pistas de audio. El audio reproducido en el dispositivo Bluetooth conectado debería escucharse ahora a través de los auriculares.
2. Para reproducir o pausar el audio pulse el botón de Reproducción/Pausa o los controles del dispositivo Bluetooth conectado.

Usar el Manos Libres

1. Para responder una llamada entrante, pulse el botón de Manos Libres o use los controles del teléfono que haya conectado.
2. Para terminar una llamada, pulse el botón de Manos Libres o use los controles del teléfono que haya conectado.
3. Para remarcar el último número marcado, presione el botón de Manos Libres dos veces.