

GUÍA DE INSTALACIÓN RÁPIDA

Televisor LED de 24 pulg.

D-24E310NA15

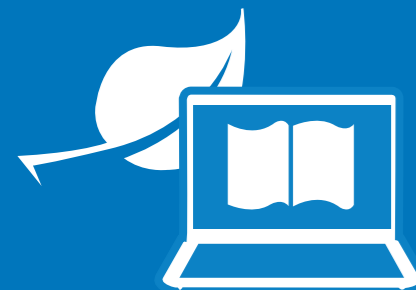
Gracias

por su compra de este televisor Dynex de alta calidad. Esperamos que disfrute de la calidad y fiabilidad de este televisor por muchos años.



¡CONSULTE SU GUÍA DEL USUARIO EN LÍNEA!

No le suministramos la Guía del usuario con el producto, pero está disponible en línea. Visite el sitio www.dynexproducts.com haga clic en **Support & Service** (Asistencia y servicio), ingrese el número de su modelo en el campo **Manual, Firmware, Drivers & Product Information** (Guía, Firmware, Controladores e Información del producto) y haga clic en **Search** (Búsqueda).

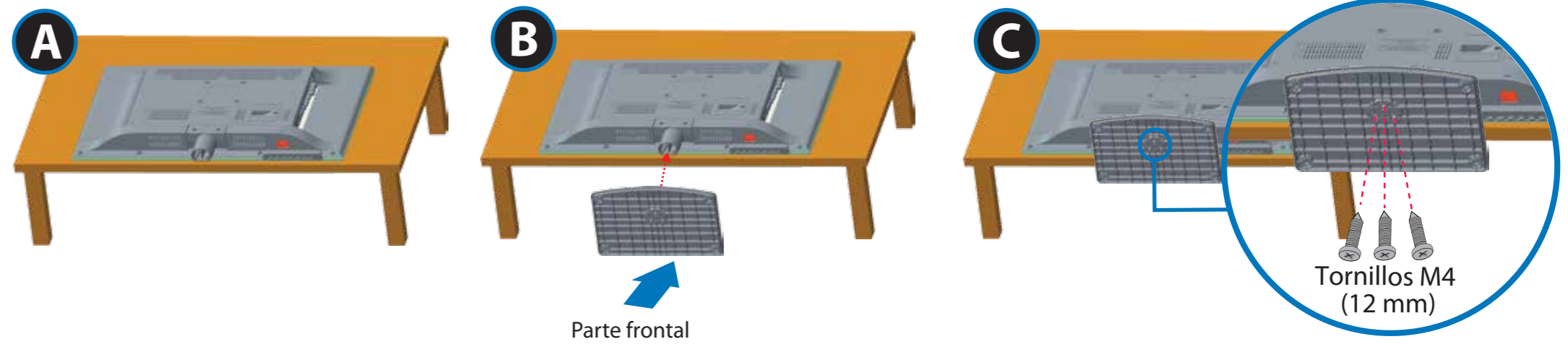


1 PARA EMPEZAR ¿Cómo fijar la base a mi televisor?

(no para el montaje en pared)

Necesitará: un destornillador Phillips y una superficie acolchonada para colocar el televisor.

- A** Coloque cuidadosamente el televisor con la pantalla hacia abajo, sobre una superficie acolchonada y limpia.
- B** Localice la parte frontal de la base del televisor. Enganche la pestaña de la columna de la base en la ranura de la base y empuje la base en su lugar.
- C** Sujete la base a su columna en el televisor con el tornillo M4 de 12 mm suministrado.



- 0 -

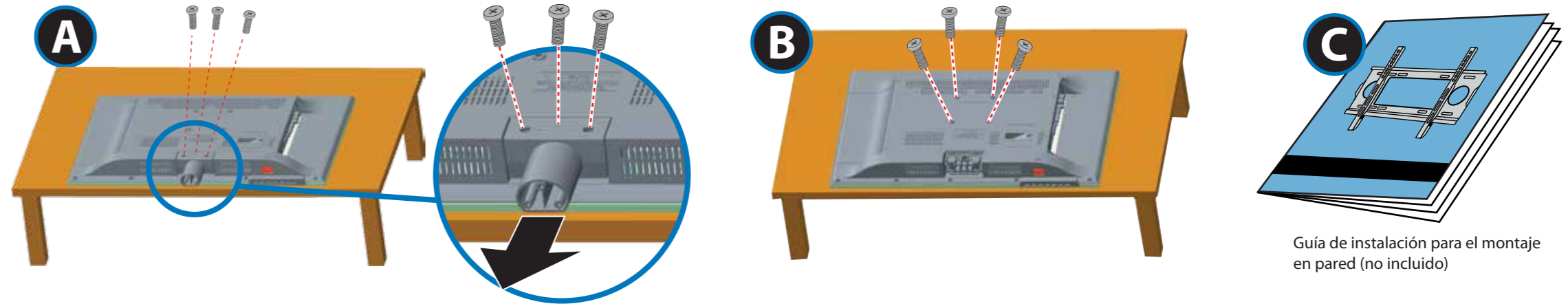
¿Cómo preparar mi televisor para montaje en pared?

(no para uso con la base del televisor)

- A** Coloque el televisor sobre una superficie acolchonada y remueve los tres tornillos y la columna de la base.
- B** Sujete el soporte de montaje en pared a su televisor usando los cuatro tornillos M4 x 8 mm suministrados o los tornillos M4 x 28 mm que vienen con el televisor.

ADVERTENCIA: NO use los tornillos suministrados con el montaje en pared, porque pueden ser demasiado largos. Si su montaje en pared usa espaciadores, use los tornillos M4 x 28 mm. Si su montaje en pared no usa espaciadores, use los tornillos M4 x 8 mm.

- C** Vea las instrucciones que vienen con el soporte de montaje en pared para la información de cómo colgar correctamente su televisor.

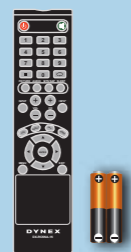


Guía de instalación para el montaje en pared (no incluido)

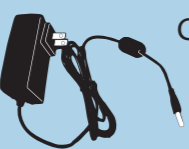
¡CUIDADO!

No enchufe el cable de alimentación hasta que los otros equipos sean conectados.

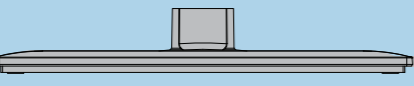
Accesorios incluidos



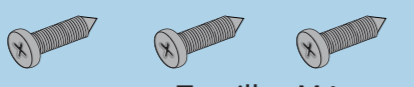
Control remoto y dos pilas AAA



Cable de alimentación

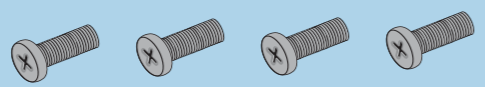


Base para televisor

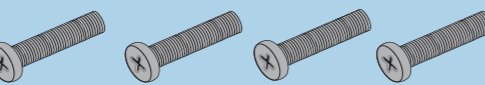


Tornillos M4 (longitud 12 mm) (3)

Ferretería del montaje en pared



Tornillos M4 (longitud 8 mm) (4)



Tornillos M4 (longitud 28 mm) (4)

Use estos tornillos para el montaje en pared. NO use los tornillos suministrados con el montaje en pared, porque pueden ser demasiado largos.

¿Qué cables tiene usted?

Su televisor cuenta con varias tomas para la conexión de otros equipos.

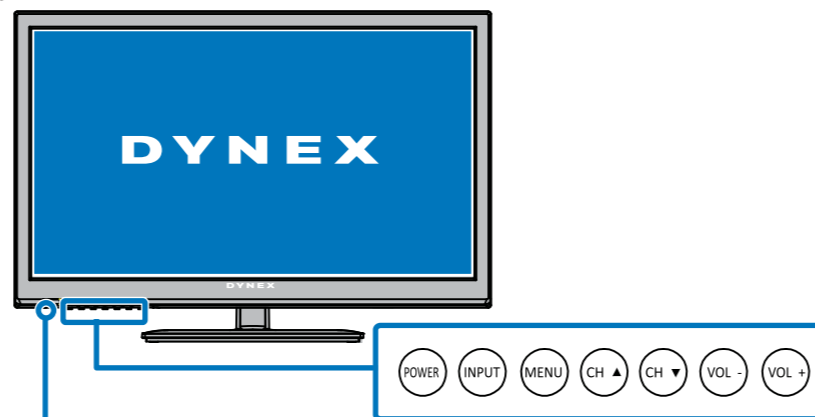
Para obtener un video de óptima calidad, conecte un equipo a la mejor conexión disponible.

CALIDAD DE VIDEO	TIPO DE TOMA	CONECTOR DEL CABLE
ÓPTIMA	HDMI video/audio	
BUENA	Video compuesto y audio analógico (AV)	
BUENA	Coaxial video/audio	

Nota: también se puede conectar un equipo con DVI a su televisor. Consulte su *Guía del usuario* en línea para instrucciones sobre la conexión. Este televisor admite solamente el video DVI.

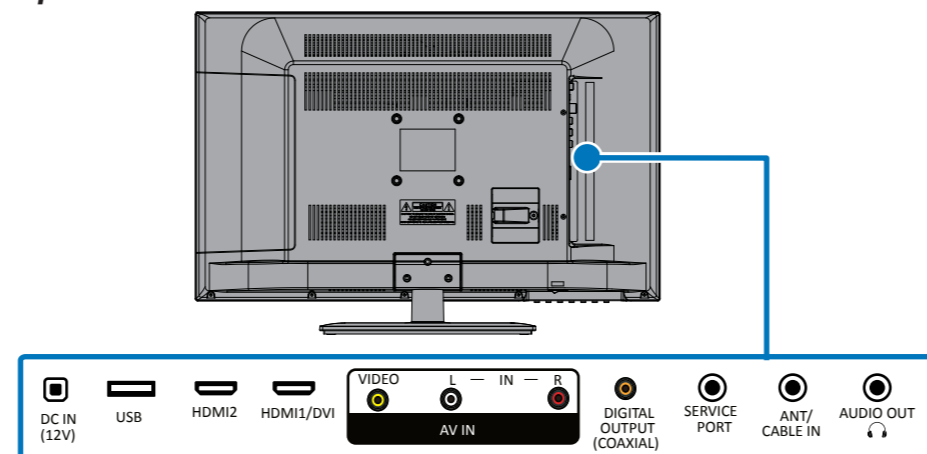
Características

Vista frontal



Sensor del control remoto
Indicador de encendido

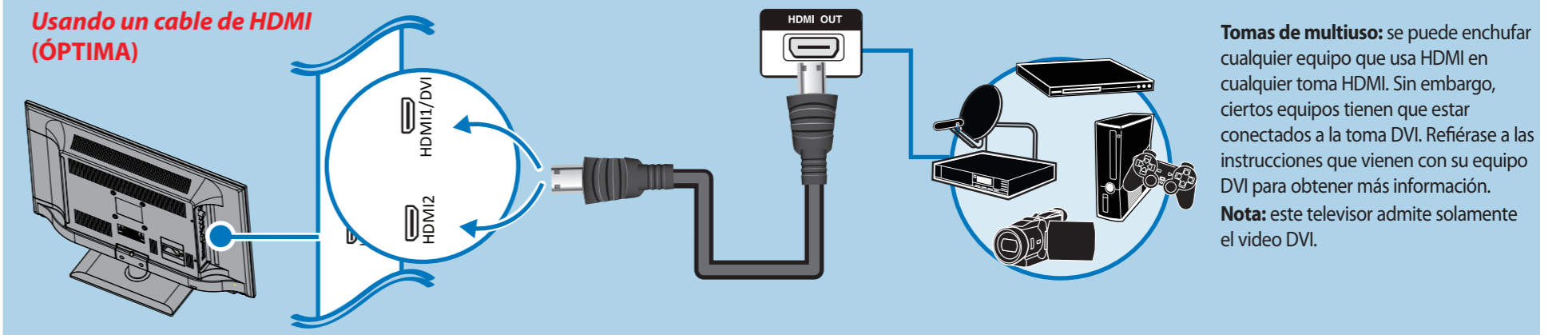
Vista posterior



Nota: las ilustraciones no corresponden necesariamente al diseño de su televisor.

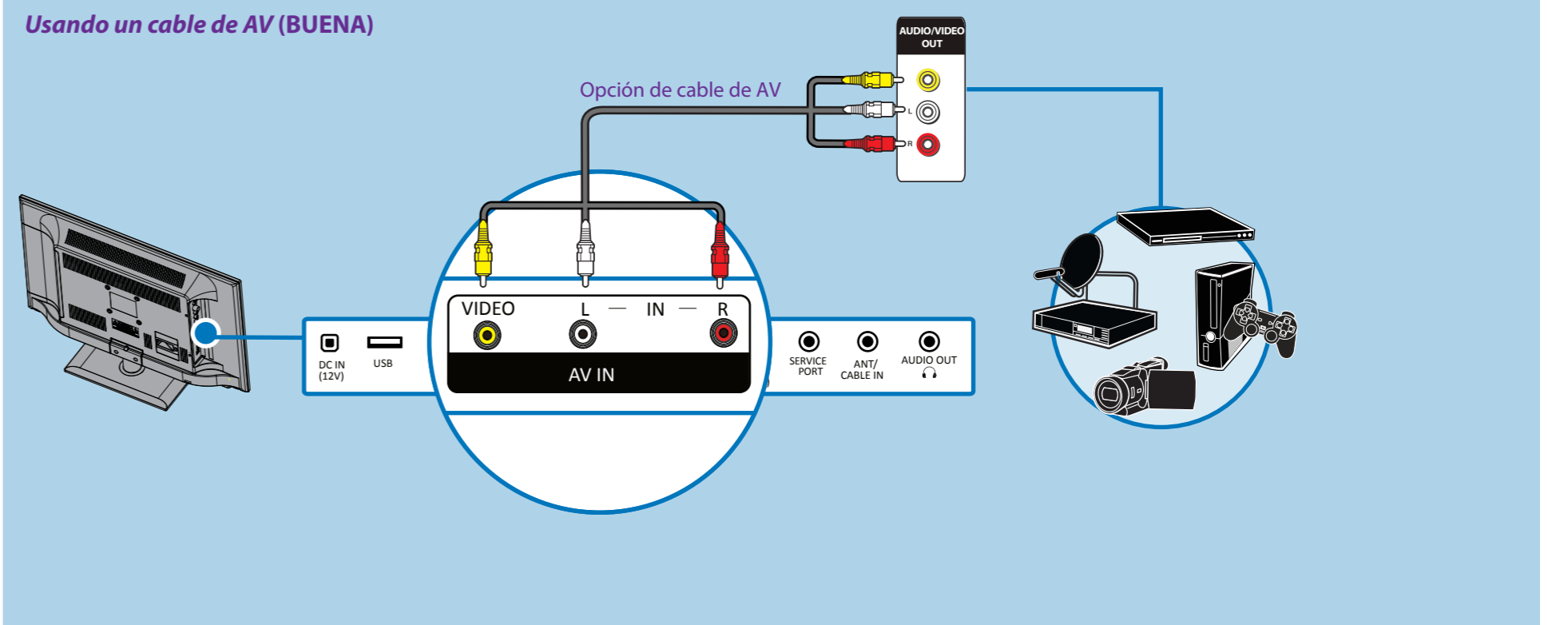
2 REALIZACIÓN DE LAS CONEXIONES

¿Cómo puedo mirar televisión (receptor de cable o satélite) o conectar un equipo tal como un reproductor de DVD o de discos Blu-ray, una consola de videojuegos o videocámara?



Usando un cable de HDMI (ÓPTIMA)

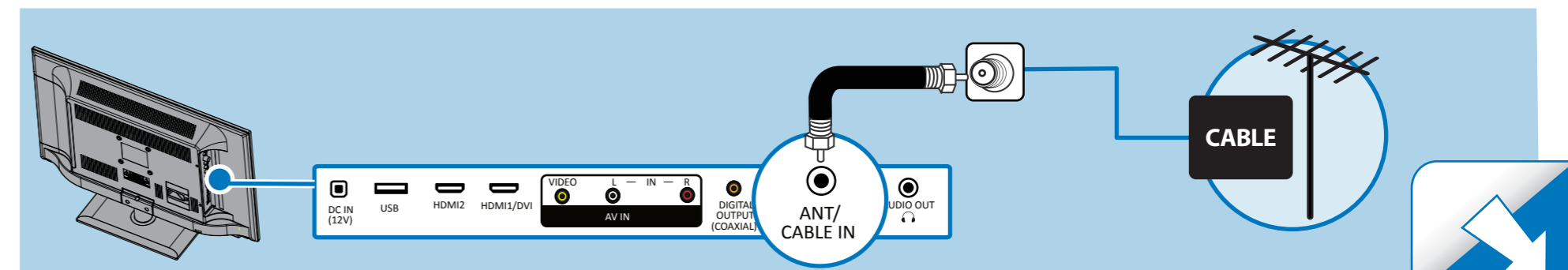
Tomas de multiuso: se puede enchufar cualquier equipo que usa HDMI en cualquier toma HDMI. Sin embargo, ciertos equipos tienen que estar conectados a la toma DVI. Refiérase a las instrucciones que vienen con su equipo DVI para obtener más información. **Nota:** este televisor admite solamente el video DVI.



Usando un cable de AV (BUENA)

Opción de cable de AV

¿Cómo conectar mi televisor a una antena o una toma de TV por cable de pared?



VERSO

3 CONEXIÓN DE LOS EQUIPOS DE AUDIO

¿Cómo conectar mi televisor a altavoces externos?

Usando audio digital

Usando audio analógico

Nota: refiérase a las instrucciones que vinieron con sus altavoces para obtener más información.

Usando su control remoto

INPUT SOURCE

- TV
- AV
- HDMI1
- HDMI2
- USB(Photos)

¿Cuál son las opciones de tamaño de pantalla?

- NORMAL:** la relación de aspecto original está conservada. Barras negras se muestran si el contenido no es de pantalla ancha (16:9).
- ZOOM:** expande la imagen para llenar la pantalla. La parte inferior y superior de la imagen puede estar cortada.
- ANCHA:** use esta opción para ver el contenido grabado en la relación de aspecto de 16:9 (Pantalla ancha).
- CINE:** estira la imagen a los bordes pero mantiene una imagen clara en el centro.
- AUTO:** ajusta automáticamente la imagen según el tamaño de la pantalla y del programa de televisión. Seleccione esta opción si no sabe qué relación de aspecto escoger. **Nota:** Auto sólo está disponible cuando el zoom automático (Auto Zoom) en el menú de canales (Channels) está activado (On).

- Encendido:** Para encender o apagar su televisor.
- SILENCIAR:** Para silenciar el sonido.
- Botones numéricos:** Para ingresar los números de canales.
- REGRESAR:** Para regresar al canal anterior.
- APAGADO AUTOMÁTICO:** Para ajustar el temporizador de apagado automático.
- MTS/SAP:** **Televisión analógica:** para alternar entre mono, estéreo y audio secundario para programas analógicos. **Televisión digital:** para seleccionar el idioma del audio para el canal actual.
- INFO*:** Para abrir la información de estado del televisor.
- Canal:** Para cambiar los canales del televisor.
- INICIO:** Para abrir el menú de pantalla.
- FAV:** Para mostrar la lista de canales favoritos.
- SALIR:** Para cerrar el menú de pantalla.
- Flechas:** Para navegar en los menús de pantalla.
- IMAGEN:** Para seleccionar el modo de video.
- AUDIO:** Para seleccionar el modo de audio.
- ENTRADA:** Para abrir la lista de FUENTES DE ENTRADA.
- Volumen:** Para cambiar el volumen.
- SUBTÍTULOS OPTATIVOS:** Para activar y desactivar los subtítulos optativos.
- RELACIÓN DE ASPECTO:** Para cambiar cómo se muestra la imagen en la pantalla.
- MENÚ:** Para abrir el menú de pantalla.
- ENTRAR:** Para confirmar las selecciones o los cambios.

4 ENCENDIDO DE MI TELEVISOR

¿Cuándo puedo encender mi televisor?

Puede encender su televisor después de haber fijado la base del televisor o de haberlo montado en pared y que todos los equipos son conectados.

Cuando su televisor está instalado en su lugar:

- Enchufe el cable de alimentación en la toma de entrada de CC (DC IN) en la parte posterior de su televisor y enchufe el otro extremo en un tomacorriente.
- Remueva la cubierta del control remoto e instale las pilas, haciendo corresponder los símbolos + y -.
- Presione (encendido) en su control remoto.
- Siga las instrucciones de pantalla.

Ya tengo un control remoto universal. ¿Cómo lo puedo programar para controlar mi televisor?

Si ya tiene un control remoto universal y quiere programarlo para funcionar con su televisor en lugar de usar el control remoto de Dynex suministrado, refiérase a la tabla de los códigos comunes.

CÓDIGOS DE TV PARA CONTROL REMOTO UNIVERSAL	
DECODIFICADOR DE CABLE, RECEPTOR DE SATÉLITE U OTRO DECODIFICADOR	
Cablevision	068, 069, 078, 096, 100, 164, 168, 229, 026
Charter	2002, 1204, 1423, 1517, 0171, 1963, 0463, 1463, 0842, 1326, 167, 415, 424, 450, 456, 461, 507, 523, 567, 577, 586
Comcast	10171, 11204, 11326, 11463, 11517, 11641, 11780, 11785, 11892, 11963, 12002
Cox	1326, 1463
Direct TV	10171, 11204, 11326, 11517, 11564, 11641, 11963, 12002
Dish Network	720
Time Warner	400, 450, 461, 456, 10463, 1463, 0463
Tivo	0091
Verizon	0198, 0490
CONTROLES REMOTOS UNIVERSALES	
One for All	0054
Philips	0198, 0490
RCA	135
Sony	068, 069, 078, 096



Para una lista actualizada de los códigos para otros proveedores de cable y marcas de controles remotos universales, escanee este código QR o visite el sitio www.dynexproducts.com/remotecodes

Garantía limitada de un año
Visite www.dynexproducts.com para más información.

¿Necesita ayuda adicional?
¡Consulte su *Guía del usuario* en línea! Esta guía completa incluye desde las informaciones básicas hasta las funcionalidades más avanzadas. No le suministramos la Guía del usuario con el producto, pero está disponible en línea. Visite el sitio www.dynexproducts.com, haga clic en **Support & Service** (Asistencia y servicio), ingrese el número de su modelo en el campo **Manual, Firmware, Drivers & Product Information** (Guía, Firmware, Controladores e Información del producto) y haga clic en **Search** (Búsqueda).

Estamos a su disposición
www.dynexproducts.com
Para el servicio al cliente llame al: **800-305-2204**
(mercados estadounidense y canadiense)

DYNEX es una marca comercial registrada de BBY Solutions, Inc. Registrada en ciertos países. Distribuido por Best Buy Purchasing, LLC7601 Penn Av. South, Richfield, MN 55423 E.U.A.

© 2014 BBY Solutions, Inc. Todos los derechos reservados
1-800-305-2204
www.dynexproducts.com
Hecho en China