

GUIDE D'INSTALLATION RAPIDE

Chargeur international USB-C pour ordinateur portable

NS-PAC65INT

CONTENU DE L'EMBALLAGE

- Chargeur
- Fiches interchangeable (UE, UK, AU)
Remarque : Le connecteur É.-U. est fixé à l'adaptateur.
- Câble de 2,4 m (8 pi) USB-C à USB-C (prend en charge jusqu'à 5 A)
- Étui de transport
- *Guide d'installation rapide*

ATTENTION : Cet adaptateur ne convertit pas la tension. Pour éviter d'endommager l'appareil, s'assurer que la prise secteur qui sera utilisée a la tension nominale correcte pour faire marcher l'appareil AVANT d'utiliser cet adaptateur.

Tension c.a. à l'entrée : 100 à 240 V

COMPATIBILITÉ

- Ordinateurs portatifs à alimentation USB-C
- MacBook
- iPads
- Autres périphériques alimentés par USB ou USB-C

CARACTÉRISTIQUES

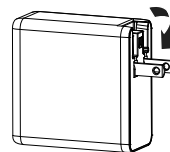
- La sortie USB-C de 65 W avec une puissance de 3 A charge la plupart des ordinateurs portatifs et autres périphériques
- Le port USB de 7,5 W permet de charger un périphérique supplémentaire
- Le câble de 2,4 m (8 pi) permet des options de placement flexibles
- Une prise d'alimentation c.a. intégrée et pliable pour les prises américaines avec 3 prises supplémentaires interchangeables pour s'adapter à la plupart des prises dans le monde

UTILISATION DE L'ADAPTATEUR

- 1 Vérifier que le périphérique utilisé est compatible avant toute mise en service. Vérifier la documentation livrée avec le périphérique. Une utilisation incorrecte pourrait endommager l'appareil.
- 2 Déterminer la prise secteur qui sera utilisée pour connecter le périphérique dans le tableau, puis sélectionner l'adaptateur approprié pour cette prise.

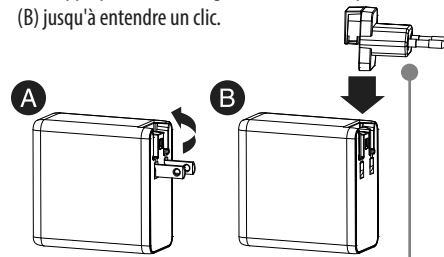
- 3 En cas de connexion à une prise secteur aux É.-U. (avec des fiches plates parallèles, faire sortir les fiches de l'adaptateur.

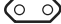
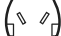

Remarque : Si une autre fiche est connectée, la faire glisser pour faire sortir les fiches de l'adaptateur.



OU

En cas de connexion à une prise secteur UE, UK ou AU, replier les fiches des É.-U. dans l'adaptateur (A), aligner la fiche appropriée et la faire glisser dans son emplacement (B) jusqu'à entendre un clic.



Fiches arrondies 	Prise électrique de type C Union européenne
Fiches plates formant un angle 	Prise électrique de type I Australie et Nouvelle-Zélande
Fiches à trois plots 	Prise électrique de type G Royaume-Uni

- 4 Brancher un câble USB de l'adaptateur à l'appareil, puis connecter l'adaptateur à une prise secteur, afin d'utiliser ou de charger l'appareil comme d'habitude.

SPÉCIFICATIONS

- **Dimensions (H × l × P) :**
2,6 × 2,6 × 1,2 po (6,6 × 6,6 × 3 cm)
- **Entrée :** 100 à 240 V c.a., 50/60 Hz, 2 A
- **Sortie :**
USB-C : 65 W
(5 V, 3 A - 9 V, 3 A - 15 V, 3 A - 20 V, 3,25 A)
USB-A : 7,5 W (5 V, 1,5 A)
Total : 72,5 W
- **Efficacité énergétique :** > 88 %
- **Température de fonctionnement :** 0 à 40 °C
- **Humidité en fonctionnement :** 10 % à 90 %

PROBLÈMES ET SOLUTIONS

Le périphérique ne charge pas.

SOLUTIONS :

- Vérifier que toutes les fiches ne sont pas endommagées et connectées fermement.
- Vérifier que l'adaptateur est correctement connecté au chargeur.
- Vérifier que le périphérique utilisé est compatible avec la tension et les spécifications d'intensité de ce produit.
- Certains ordinateurs portables ont des ports USB-C qui ne permettent pas de les charger. Se reporter au manuel de l'ordinateur portatif pour plus d'informations.

ATTENTION!

INFORMATIONS SUR LA SÉCURITÉ

- LIRE TOUTES LES INSTRUCTIONS AVANT SON UTILISATION.
- CE PRODUIT N'EST PAS UN CONVERTISSEUR DE TENSION. N'utiliser cet adaptateur que si la tension de la prise secteur correspond à la gamme de tension de celle de l'appareil. L'utilisation de cet adaptateur avec un appareil et une prise secteur incompatible peut être source d'incendie, de choc électrique, de blessures personnelles ou endommager l'appareil.
- Toujours fixer d'abord l'adaptateur à la fiche de l'appareil, puis insérer l'adaptateur dans une prise secteur.
- Toujours débrancher l'adaptateur et l'appareil de la prise secteur quand l'appareil n'est pas utilisé.
- Ne jamais exposer l'adaptateur à des températures excessives ou un environnement humide.
- Ne pas placer cet appareil dans un feu ou l'immerger dans un liquide.
- Ne pas démonter le produit.
- Éviter les chocs extérieurs.
- Le produit chauffera légèrement pendant la charge et la décharge. Ceci est normal.
- Ne pas faire fonctionner l'adaptateur avec des mains humides.
- Tenir hors de portée des enfants.
- Utilisation à l'intérieur uniquement.
- Appareil à protection de catégorie II

AVIS JURIDIQUES

Avertissement FCC :

Tous changements ou modifications qui ne seraient pas expressément approuvés par les responsables des normes pourraient rendre nul le droit de l'utilisateur d'utiliser cet équipement.

Déclaration de la FCC : Cet équipement a été testé et déclaré conforme aux limitations prévues dans le cadre de la catégorie B des appareils numériques, définies par l'article 15 du règlement de la FCC. Ces limites ont été établies pour fournir une protection raisonnable contre les interférences préjudiciables lors d'une installation résidentielle. Cet équipement génère, utilise et diffuse des ondes radio

et, s'il n'est pas installé et utilisé conformément aux instructions dont il fait l'objet, il peut provoquer des interférences préjudiciables aux communications radio. Cependant, il n'est pas possible de garantir qu'aucune interférence ne se produira pour une installation particulière. Si cet équipement produit des interférences préjudiciables lors de réceptions radio ou télévisées, qui peuvent être détectées en éteignant puis en rallumant l'appareil, essayer de corriger l'interférence au moyen de l'une ou de plusieurs des mesures suivantes :

- réorienter ou déplacer l'antenne réceptrice;
- augmenter la distance entre l'équipement et le récepteur;
- brancher l'équipement sur la prise électrique d'un circuit différent de celui auquel le récepteur est relié;
- contacter le revendeur ou un technicien radio/télévision qualifié pour toute assistance.

Cet appareil est conforme à l'article 15 du règlement de la FCC. Son fonctionnement est soumis aux deux conditions suivantes : (1) Ce dispositif ne doit pas causer d'interférence nuisible et (2) il doit accepter toute interférence reçue, y compris une interférence qui pourrait causer un fonctionnement indésirable.

NORME CANADIENNE ICES-3 (B)/NMB 3 (B)

Certifiés cTUVus, DOE, CEC et RNCan

GARANTIE LIMITÉE D'UN AN

Aller sur le site www.insigniaproducts.com pour plus de détails.

POUR CONTACTER INSIGNIA :

Pour le service à la clientèle, appeler le 1-877-467-4289 (États-Unis et Canada) ou le 01-800-926-3000 (Mexique) www.insigniaproducts.com

INSIGNIA est une marque de commerce de Best Buy et de ses sociétés affiliées.
Distribué par Best Buy Purchasing, LLC
© 2020 Best Buy. Tous droits réservés.